

# Земная поверхность на плане и карте (2)



# Способы изображения земной поверхности на плане местности и карте



# План изучения темы:

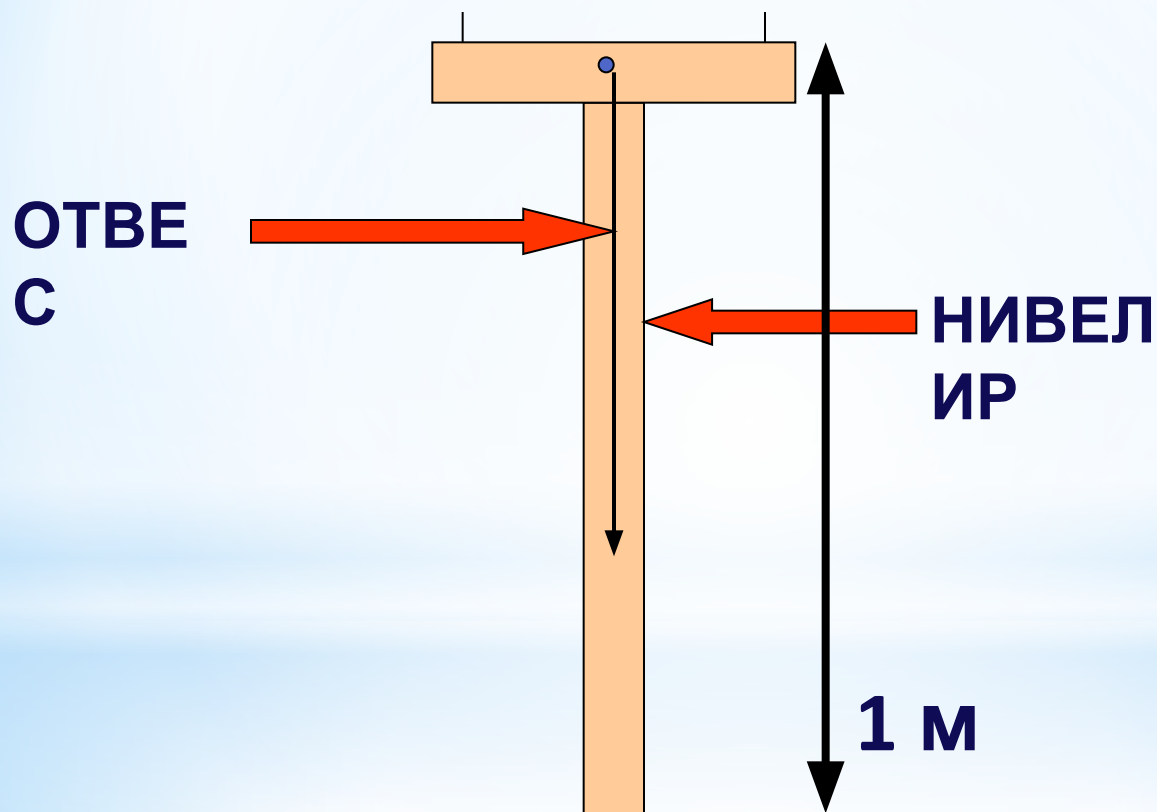
- \* **Относительная высота**
- \* **Абсолютная высота**
- \* **Горизонтали**
- \* **Бергштрихи**







# Измерение высоты холма

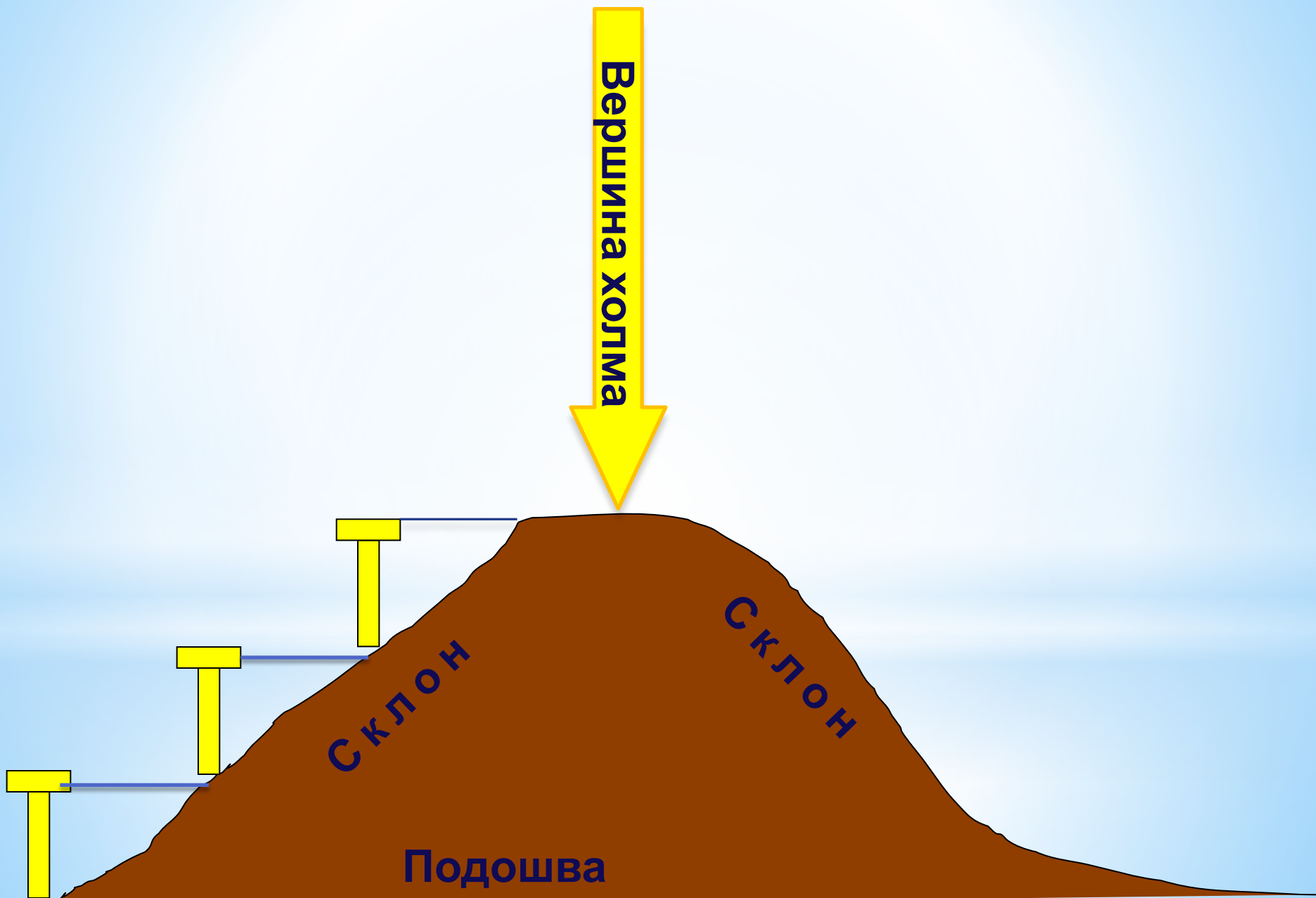


Вершина холма

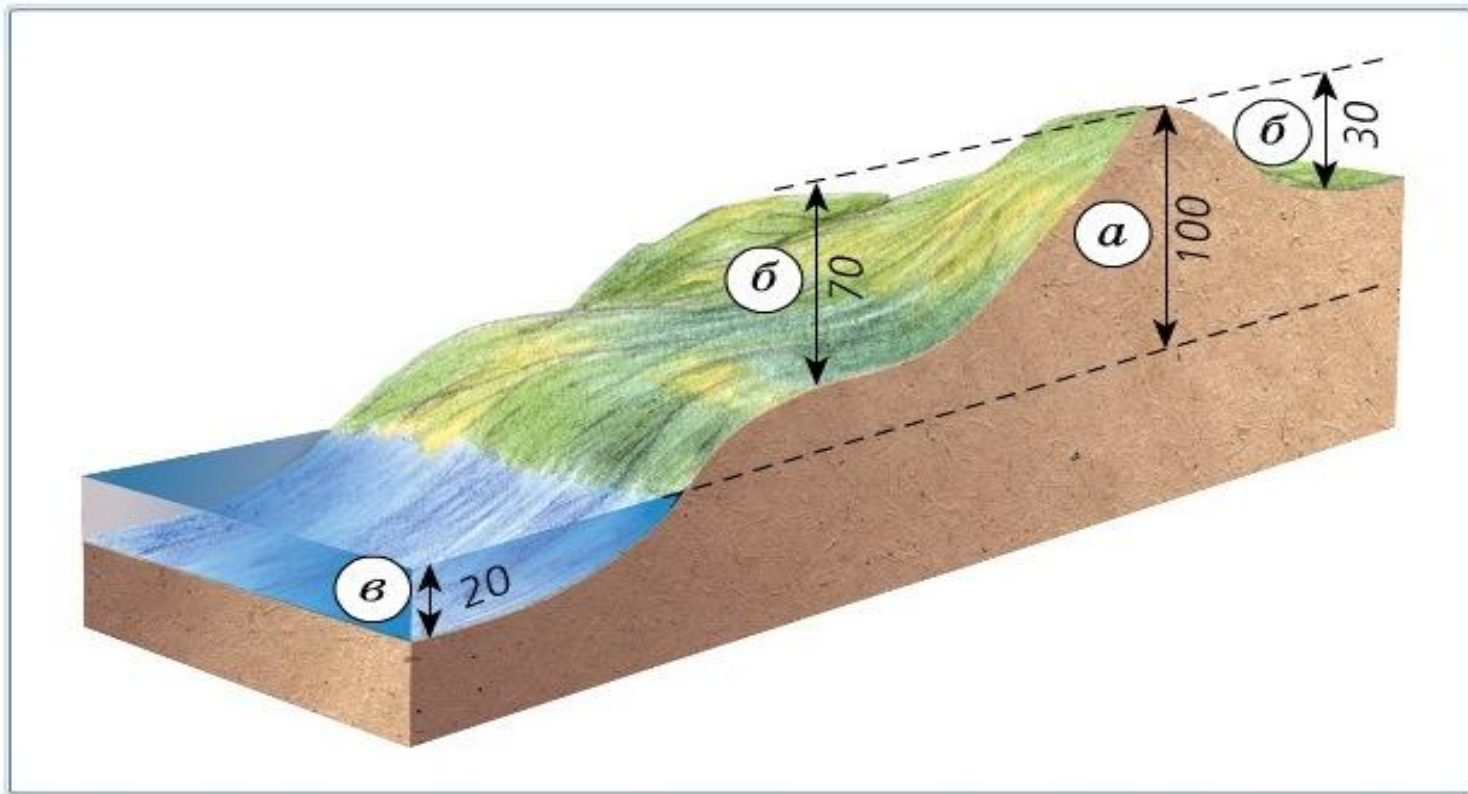
Склон

Склон

Подошва



**Абсолютная высота- превышение точки земной поверхности над уровнем моря ( в России над уровнем Балтийского моря)**



Абсолютная высота (а), относительная высота (б), абсолютная глубина (в), в метрах

**Относительная высота-**  
превышение вершины холма над его основанием или над высотой соседней вершины



# Определение относительной высоты (превышения одной точки над другой)

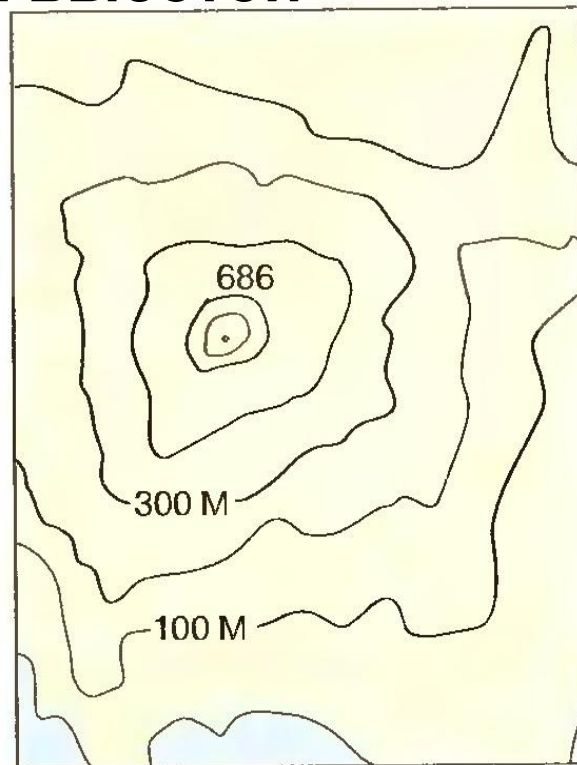
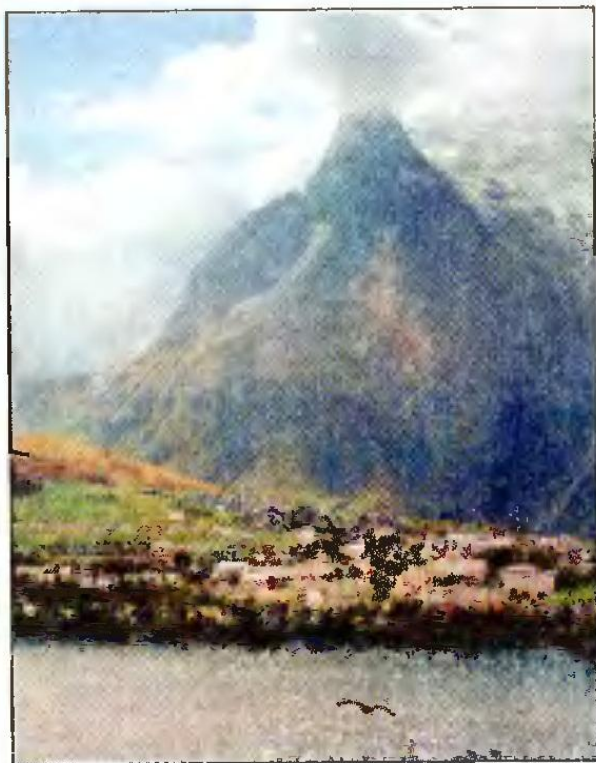
**Задание №1.** Рассчитайте относительную высоту холма, если его абсолютная высота равна 487 метров, а высота подошвы 230 метров над уровнем моря.

**Задание №2.** Рассчитайте относительную высоту холма, если его абсолютная высота равна 1300 метров, а высота подошвы 560 метров над уровнем моря.

**Задание №3.** Рассчитайте относительную высоту горы, если ее абсолютная высота равна 3600 метров, а высота подножия 870 метров над уровнем моря.

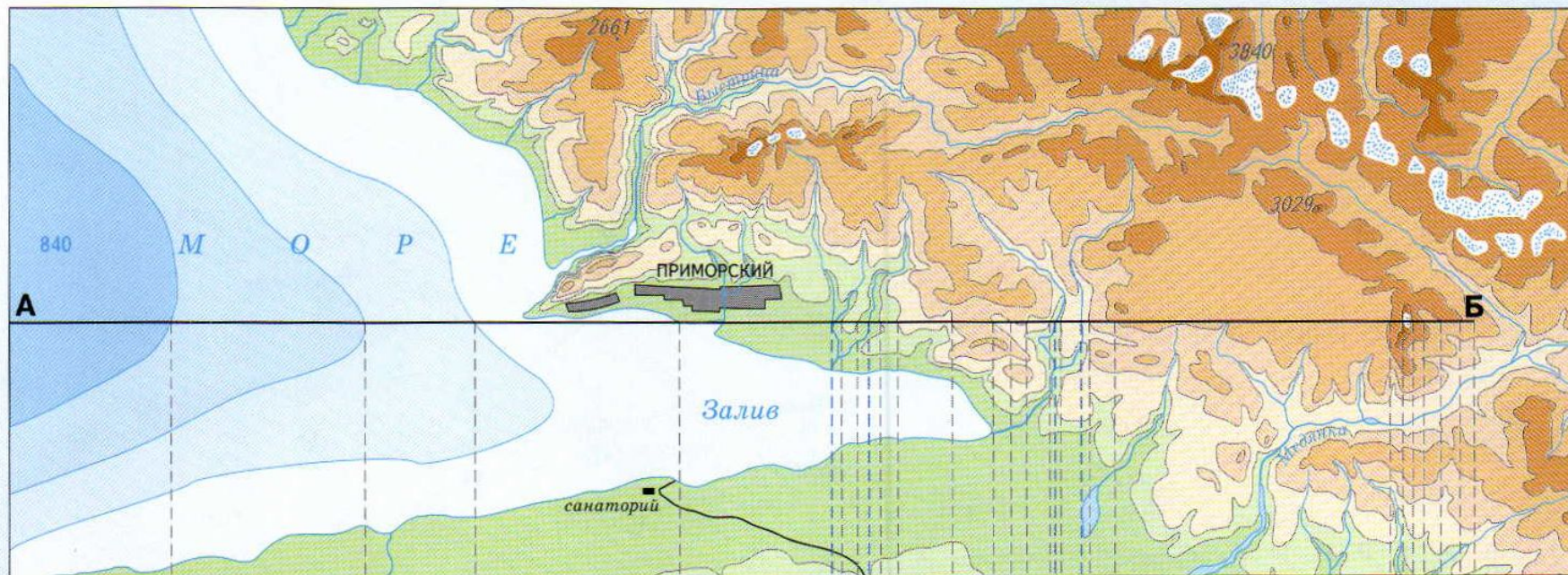
**Задание №4.** Рассчитайте относительную высоту горы, если ее абсолютная высота равна 5700 метров, а высота подножия 1300 метров над уровнем моря.

**Горизонтали ( изогипсы)-** линии на плане или карте, соединяющие точки с одинаковой абсолютной высотой



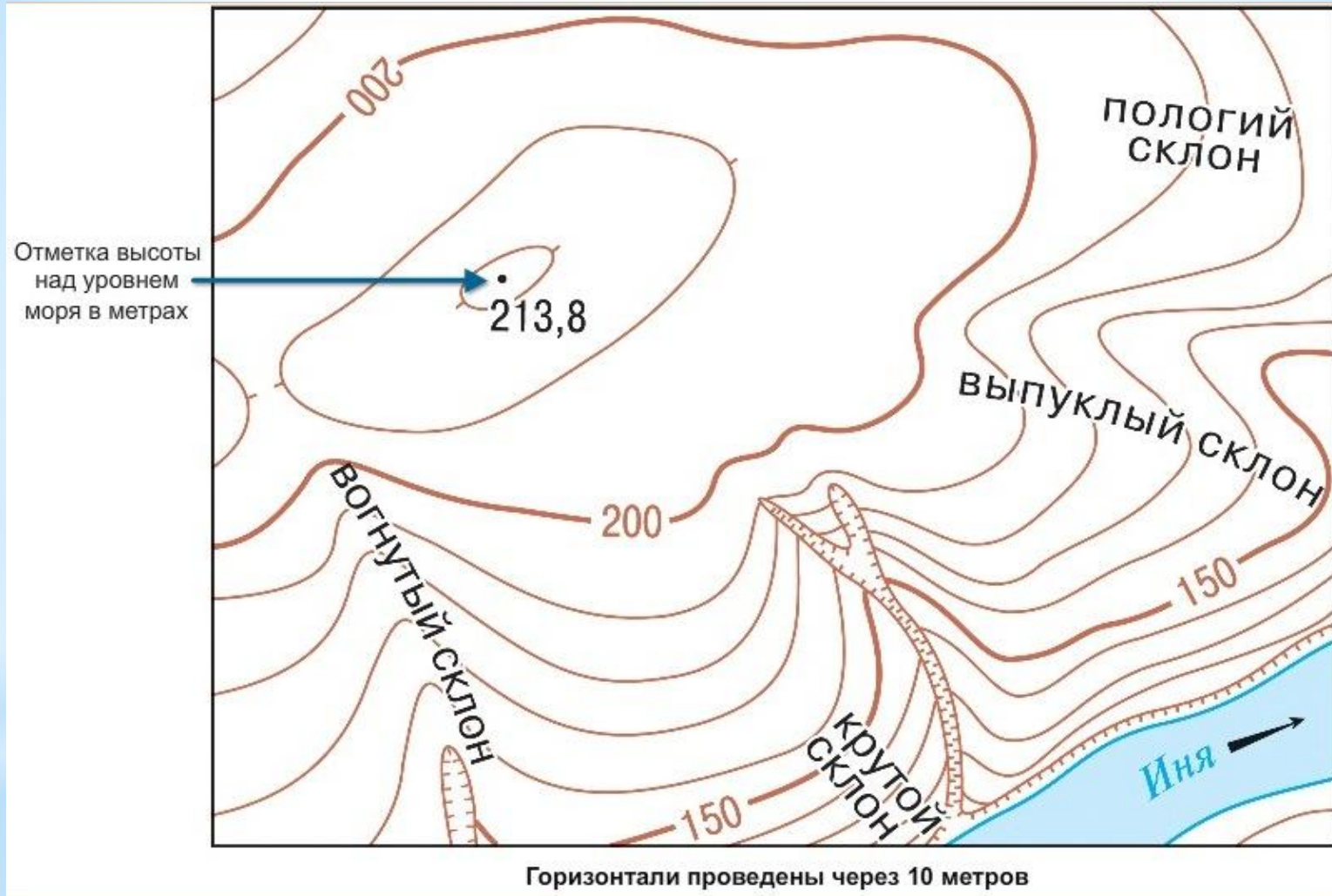
**Изобаты-** линии на плане или карте, соединяющие точки с одинаковой абсолютной глубиной

## ИЗОБРАЖЕНИЕ РЕЛЬЕФА НА ФИЗИЧЕСКОЙ КАРТЕ



**Метод послойной окраски  
позволяет показать изменение  
высоты и глубины рельефа  
местности**

# Бергштрихи- короткие штрихи, указывающие направление

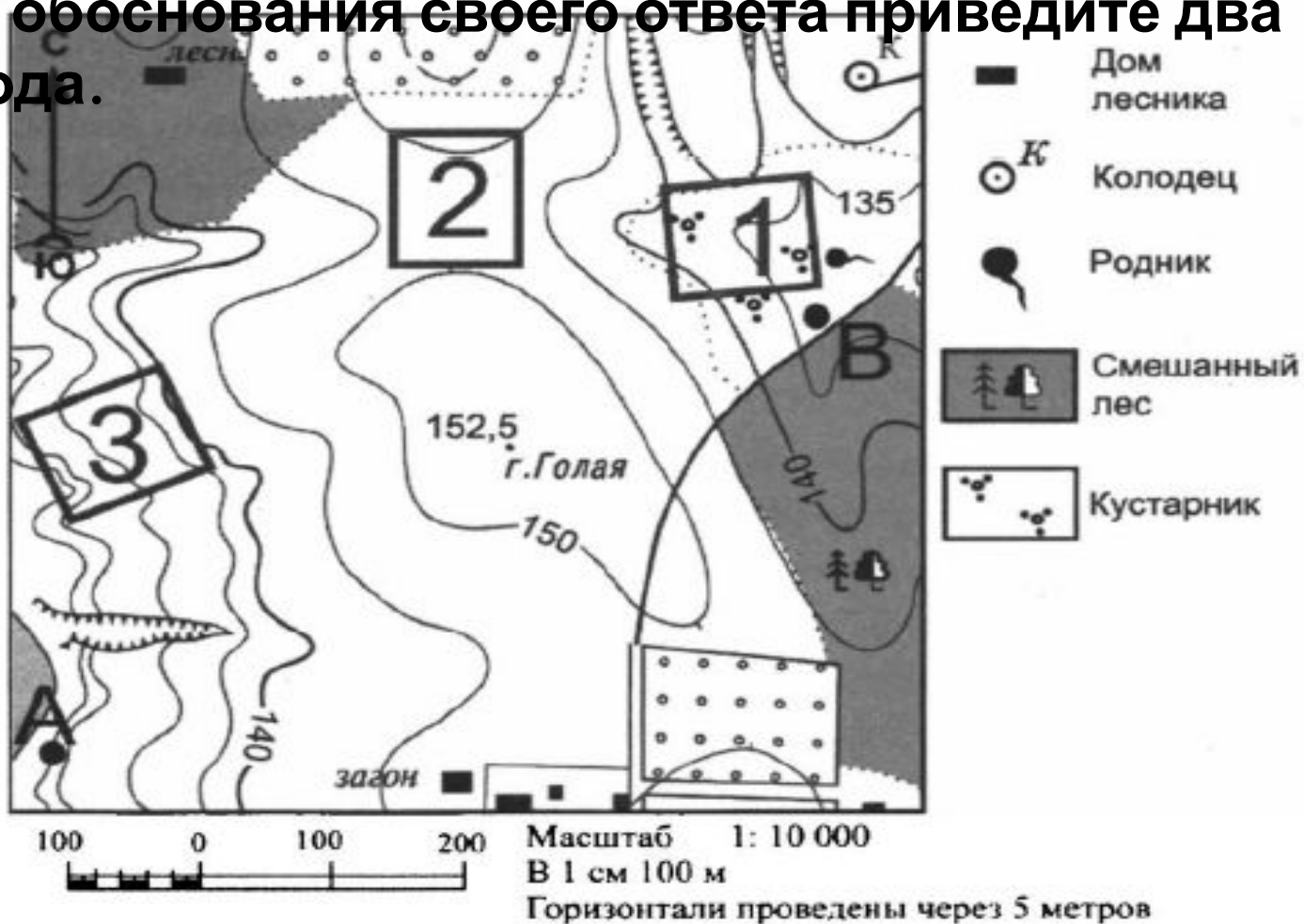


Если горизонтали близко расположены, то склон крутой,  
если горизонтали далеко расположены, то склон

## Подумай и запиши ответ

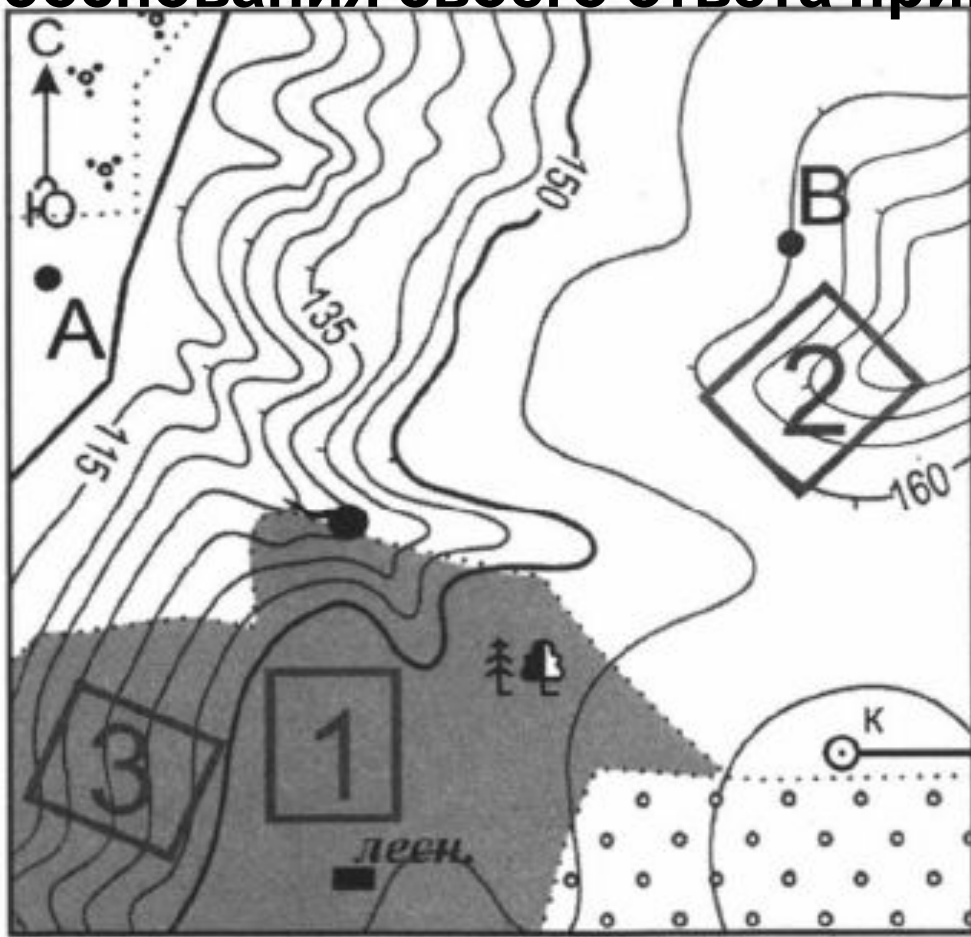
1. Школьники выбирают место для катания на санках. Оцените какой из участков, больше всего подходит для этого.

Для обоснования своего ответа приведите два довода.



2. Школьники выбирают место для катания на санках. Оцените какой из участков, больше всего подходит для этого.

Для обоснования своего ответа приведите два довода.



-  К Колодец
-  лесн. Дом лесника
- 
-  Смешанный лес
-  Кустарник

Масштаб 1: 10 000  
В 1 см 100 м  
Горизонтالي проведены через 5 метров

3. Школьники выбирают место для катания на санках.  
Оцените какой из участков, больше всего подходит для этого.

Для обоснования своего ответа приведите два довода.



# Ответьте на вопросы:

- №1. Как относительная высота отличается от абсолютной?
- №2. Каким образом изображают абсолютную высоту местности на плане и карте?
- №3. Как зависит крутизна склона от расстояния между горизонталями?
- №4. Чем на плане отличается изображение возвышенности и впадины?
- №5. Как определить относительную высоту точки?
- №6. Для чего нужно знать высоту местности и крутизну склона?





**МОЛОДЦЫ !!!**  
**Спасибо за работу!**

