

МИНИСТЕРСТВО НАУКИ И ВЫСШЕГО ОБРАЗОВАНИЯ РОССИЙСКОЙ ФЕДЕРАЦИИ
ФЕДЕРАЛЬНОЕ ГОСУДАРСТВЕННОЕ БЮДЖЕТНОЕ ОБРАЗОВАТЕЛЬНОЕ УЧРЕЖДЕНИЕ
ВЫСШЕГО ОБРАЗОВАНИЯ
«МАГНИТОГОРСКИЙ ГОСУДАРСТВЕННЫЙ ТЕХНИЧЕСКИЙ УНИВЕРСИТЕТ
ИМ. Г. И. НОСОВА»

Институт энергетики и автоматизированных систем

Кафедра автоматизированных систем управления

КУРСОВОЙ ПРОЕКТ

О.ЭА.27.03.04.002.КП.21.ОД

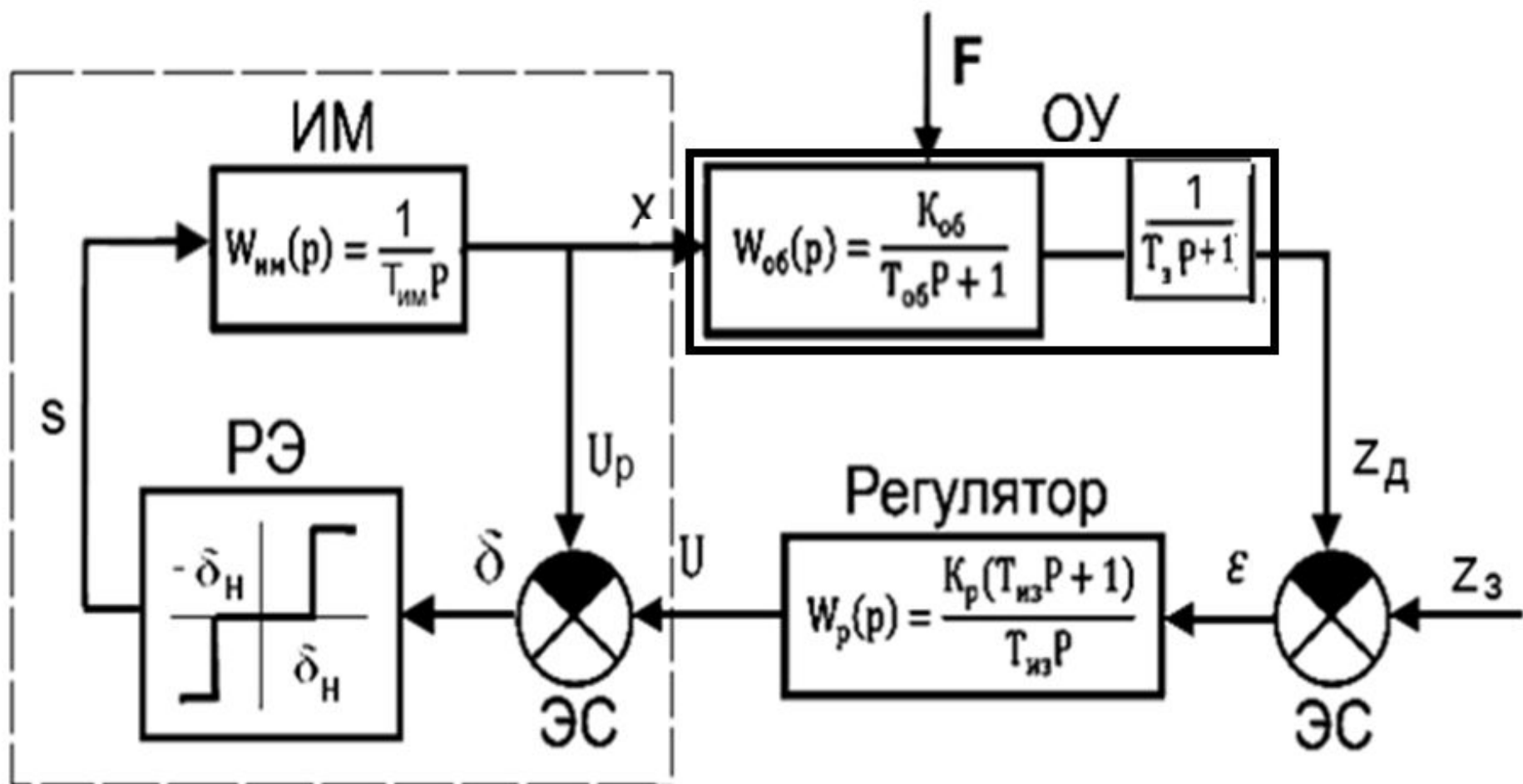
Студента: Аршина Вячеслава Дмитриевича

Руководитель: профессор каф. АСУ и д.т.н
Парсункин Б.Н.

На тему: Контур автоматического управления давления природного газа с целью поддержания заданного расхода потреблённого топлива



Рисунок 1



$S(\tau) = +1$ при $\delta(\tau) \geq \delta_H$;
 $S(\tau) = 0$ при $-\delta_H < \delta(\tau) < \delta_H$;
 $S(\tau) = -1$ при $\delta(\tau) \leq -\delta_H$

$$\delta(\tau) = U(\tau) - U_p$$

$$\varepsilon(\tau) = Z_3(\tau) - Z_D(\tau)$$

Рисунок 2

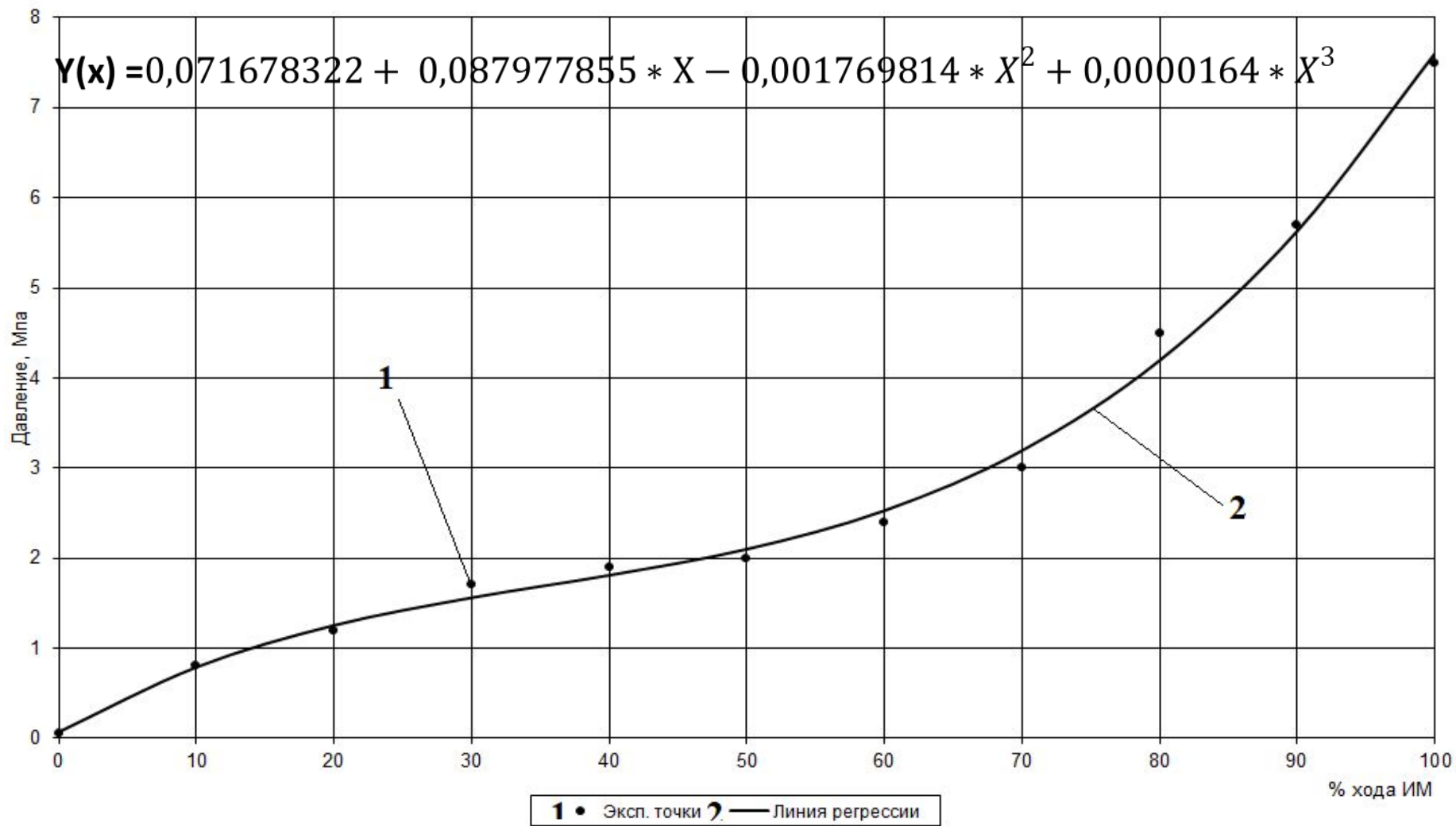


Рисунок 3

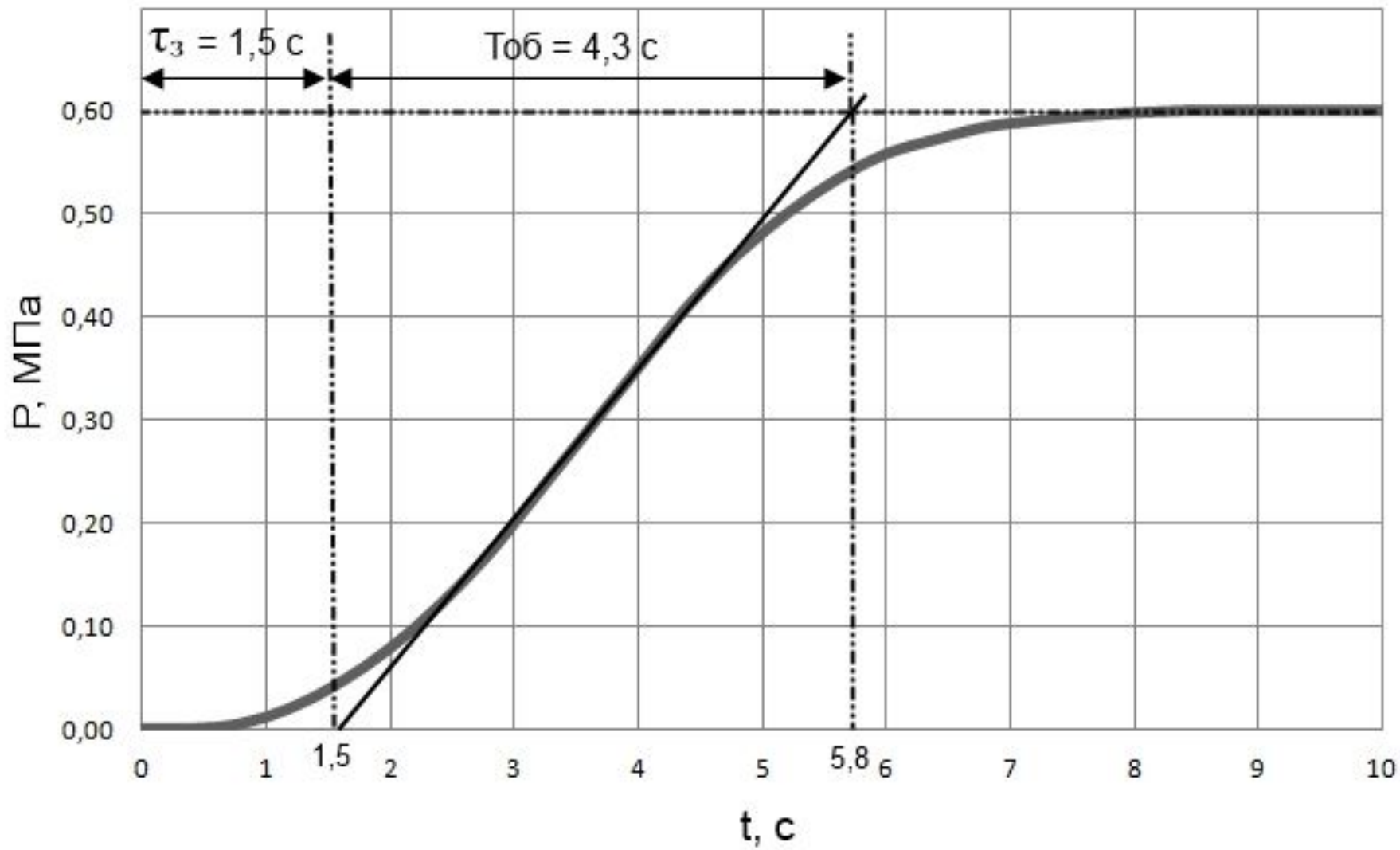


Рисунок 4

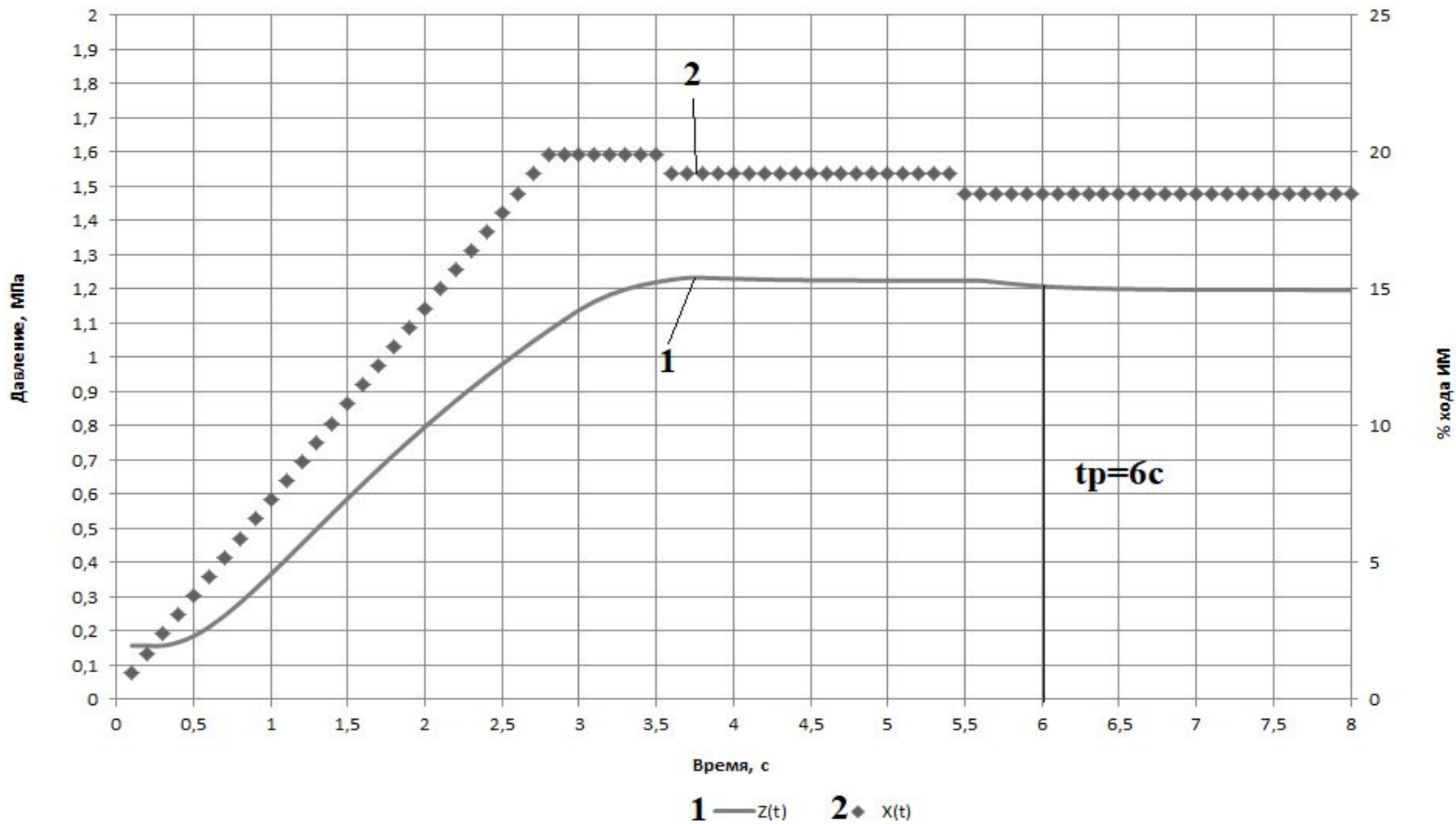


Рисунок 5

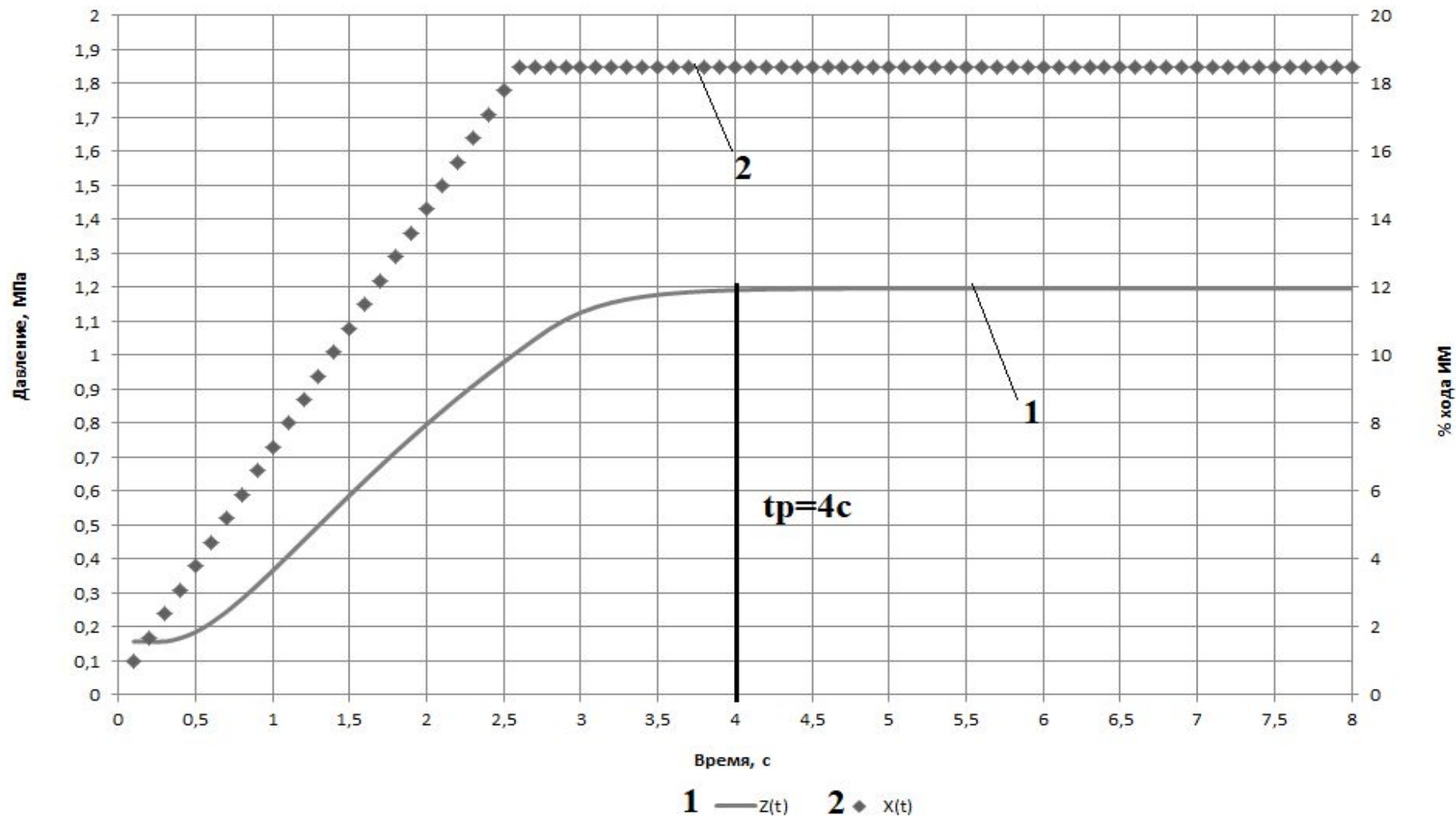


Рисунок 6

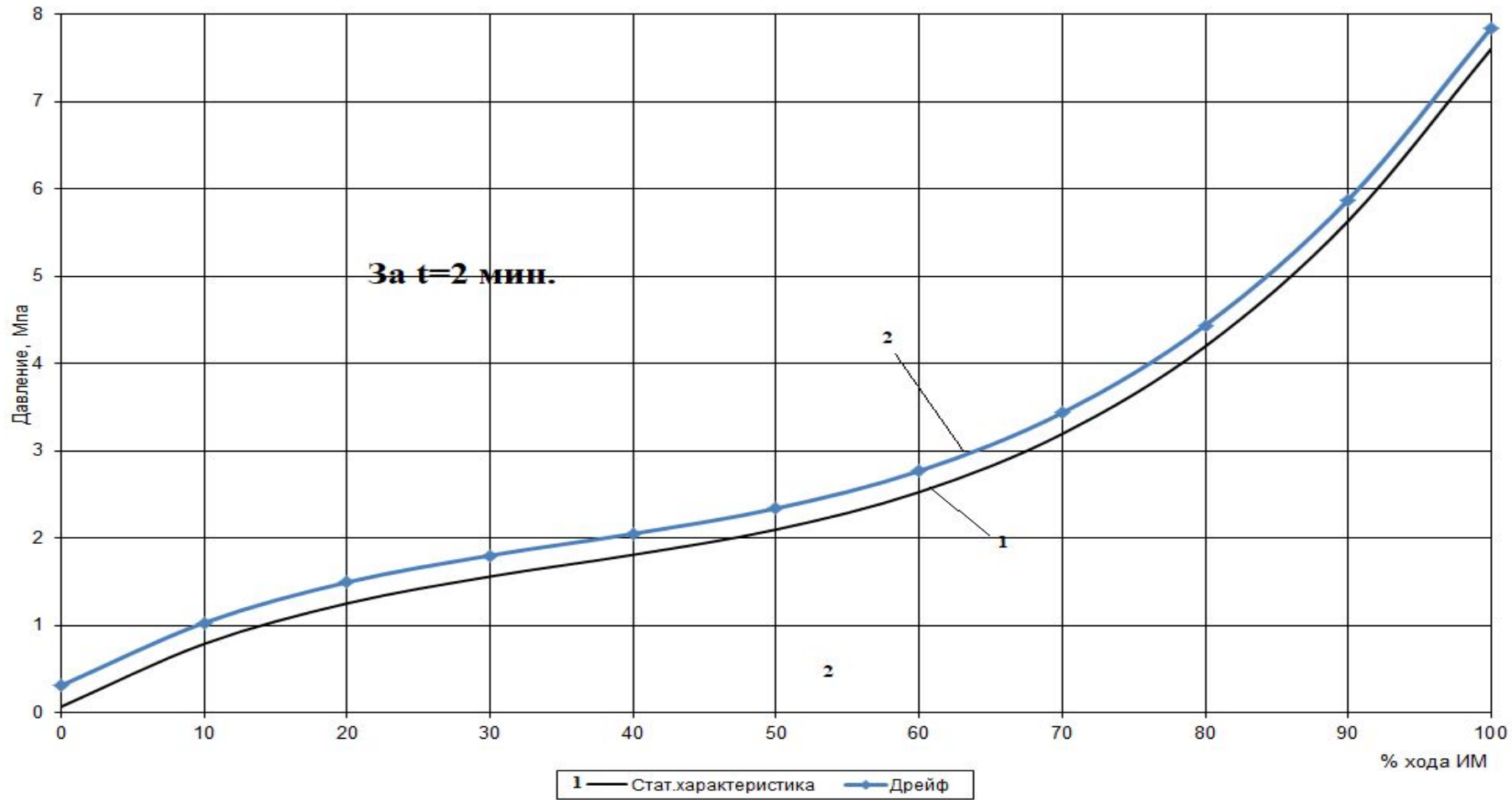


Рисунок 7

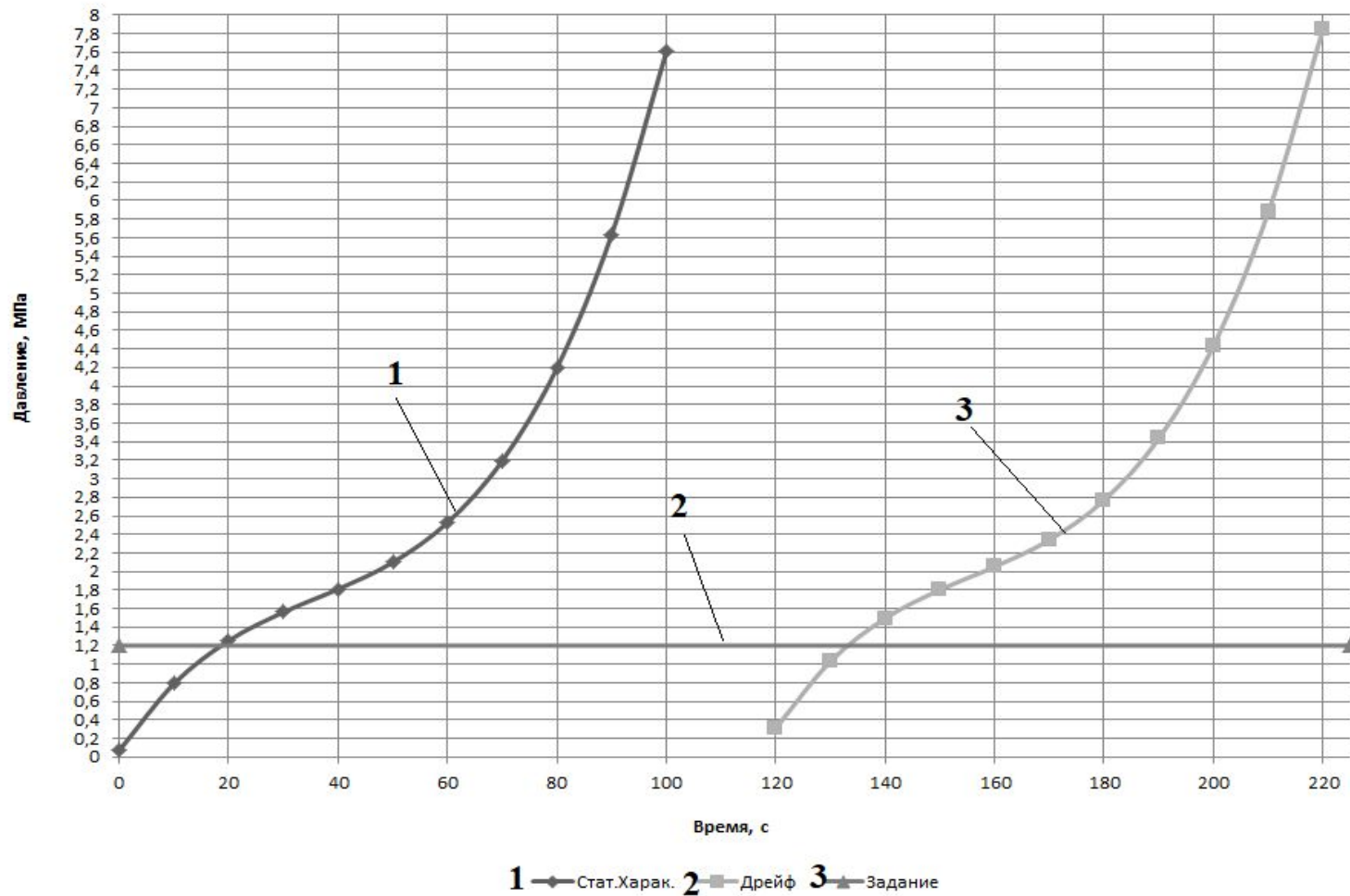


Рисунок 8

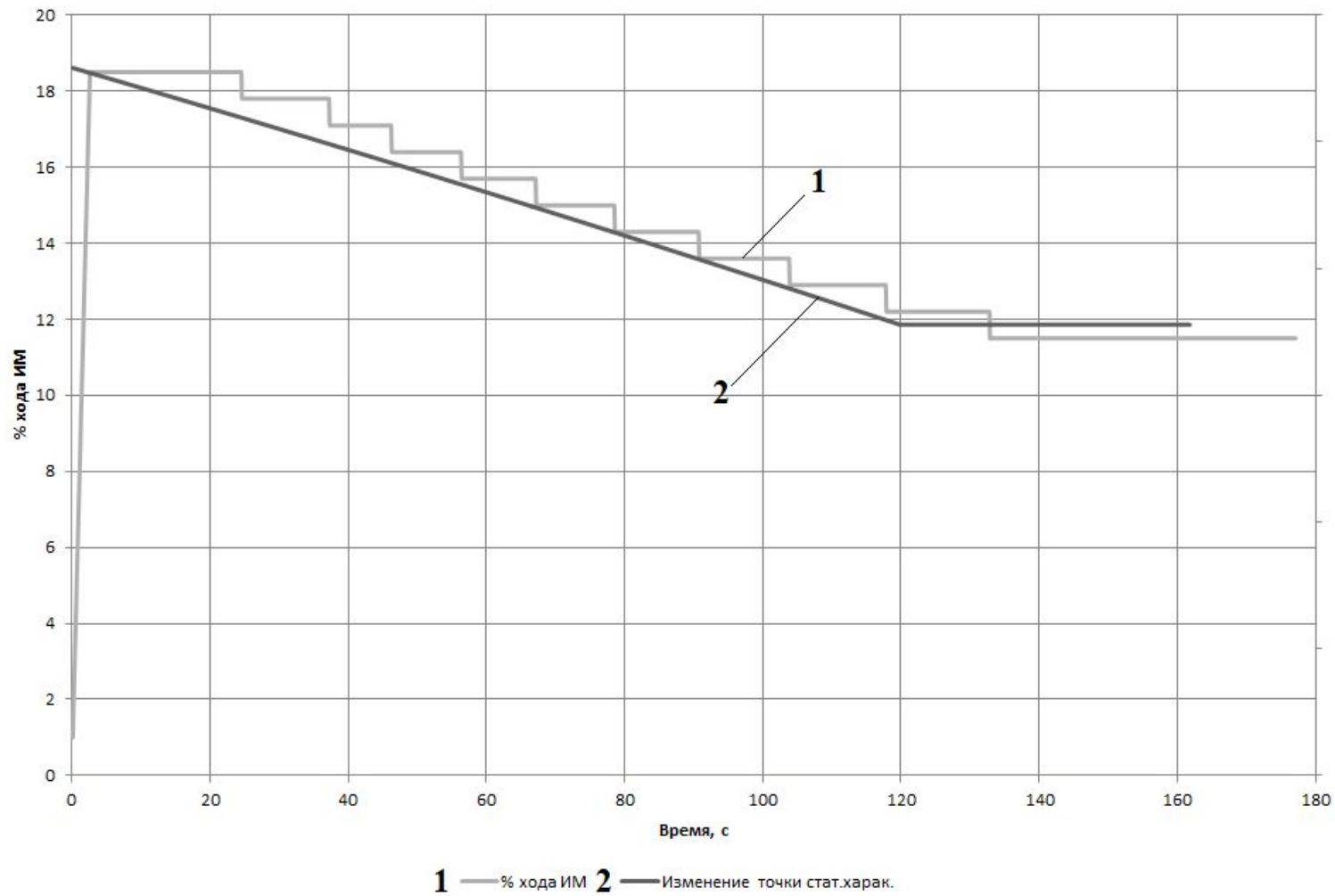


Рисунок 9

