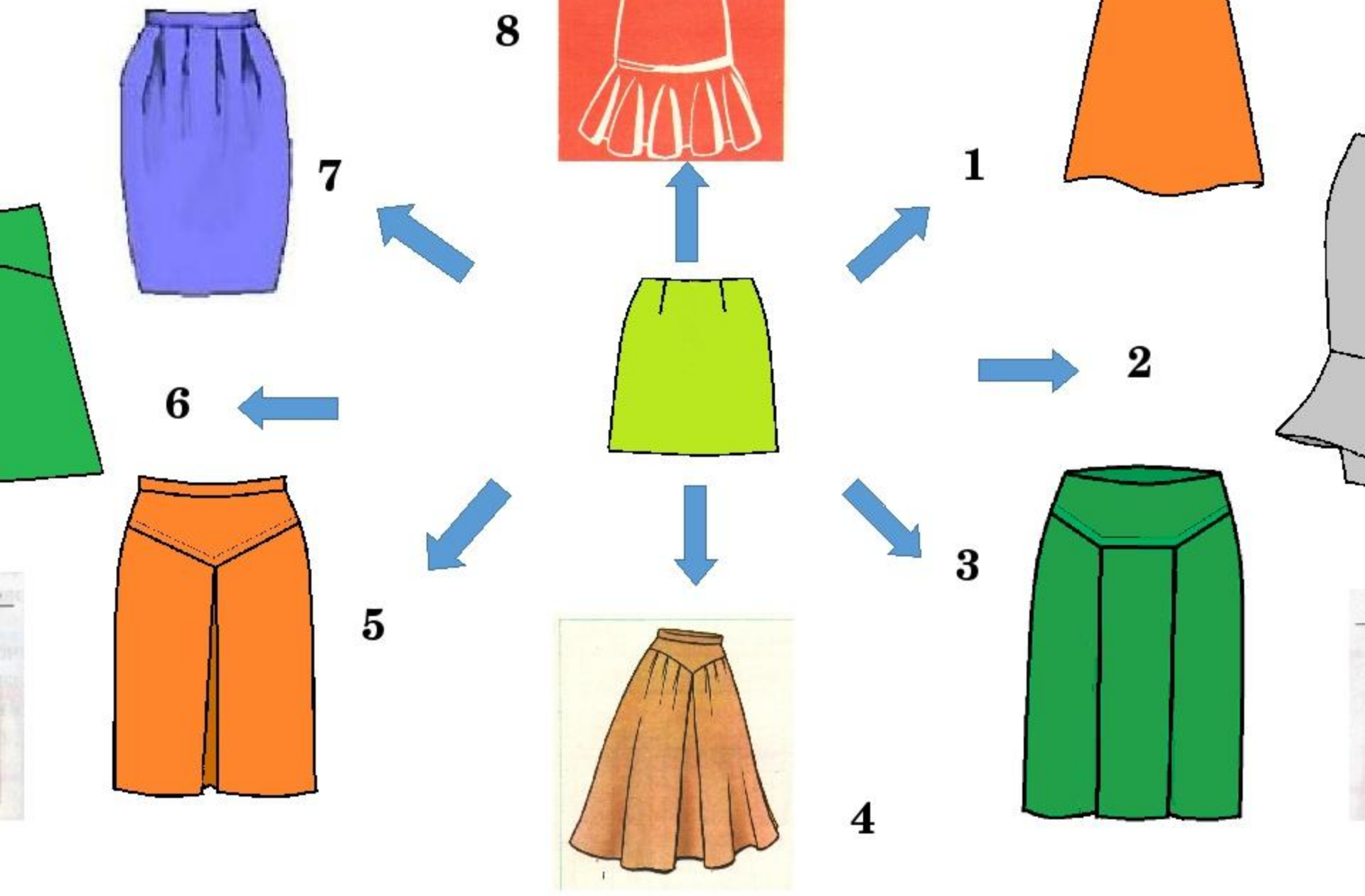


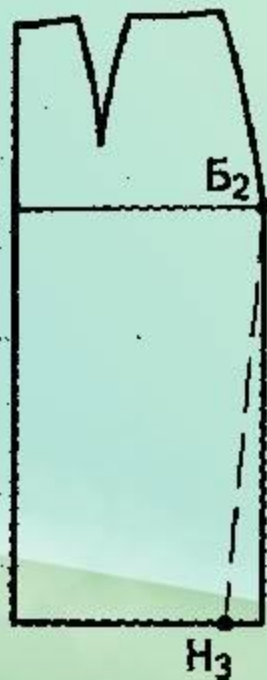
# МОДЕЛИРОВАНИЕ ЮБКИ

# Варианты юбок для ручной работы



# Моделирование прямой юбки

## Сужение юбки по линии низа



*Заднее  
полотнище*



*Переднее  
полотнище*



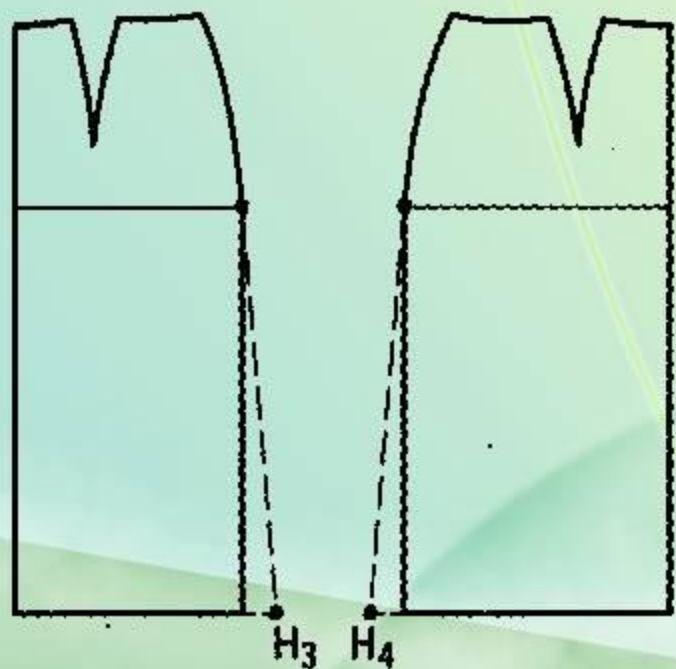
*Заднее  
полотнище*



*Переднее  
полотнище*

# Моделирование прямой юбки

## Расширение юбки по линии низа



Заднее  
полотнище

Переднее  
полотнище

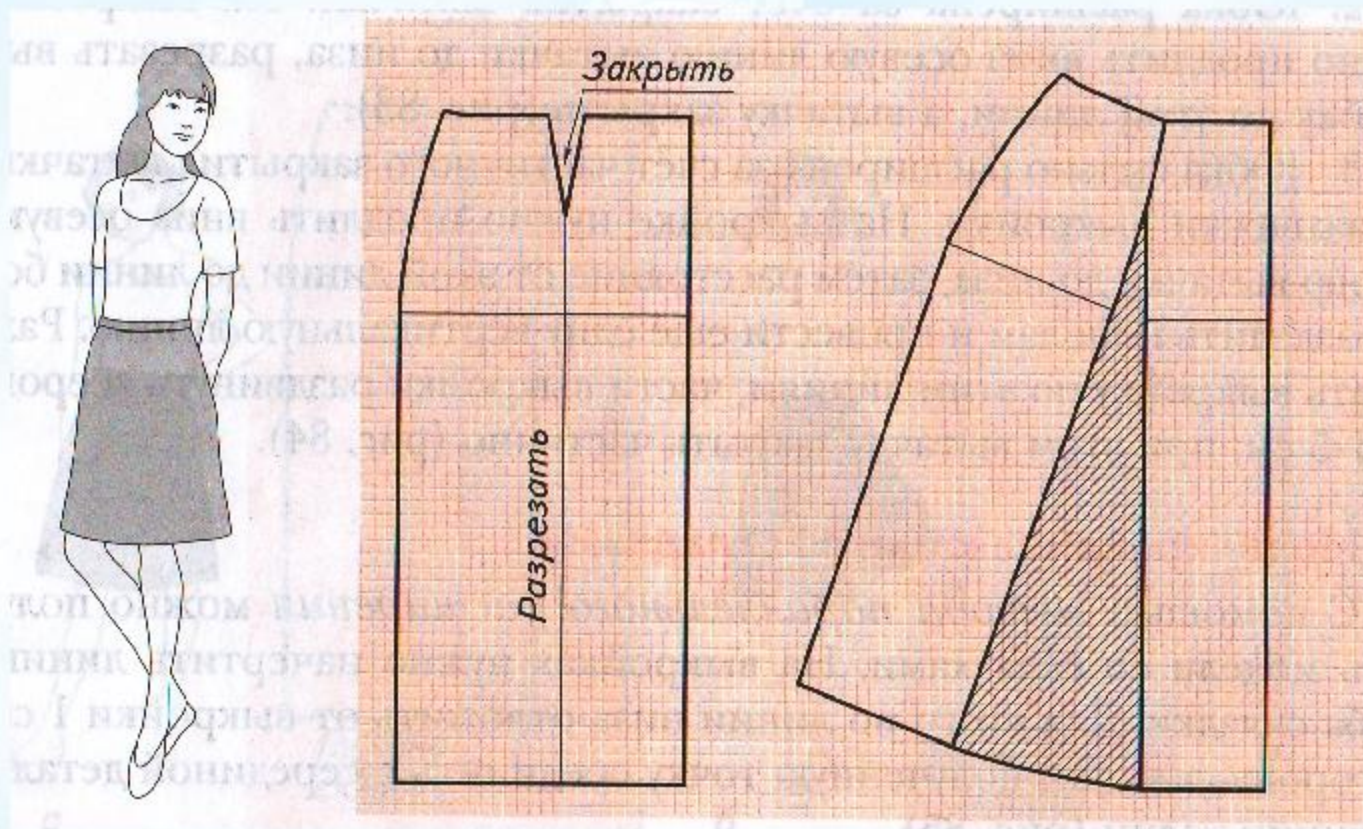


Заднее  
полотнище

Переднее  
полотнище

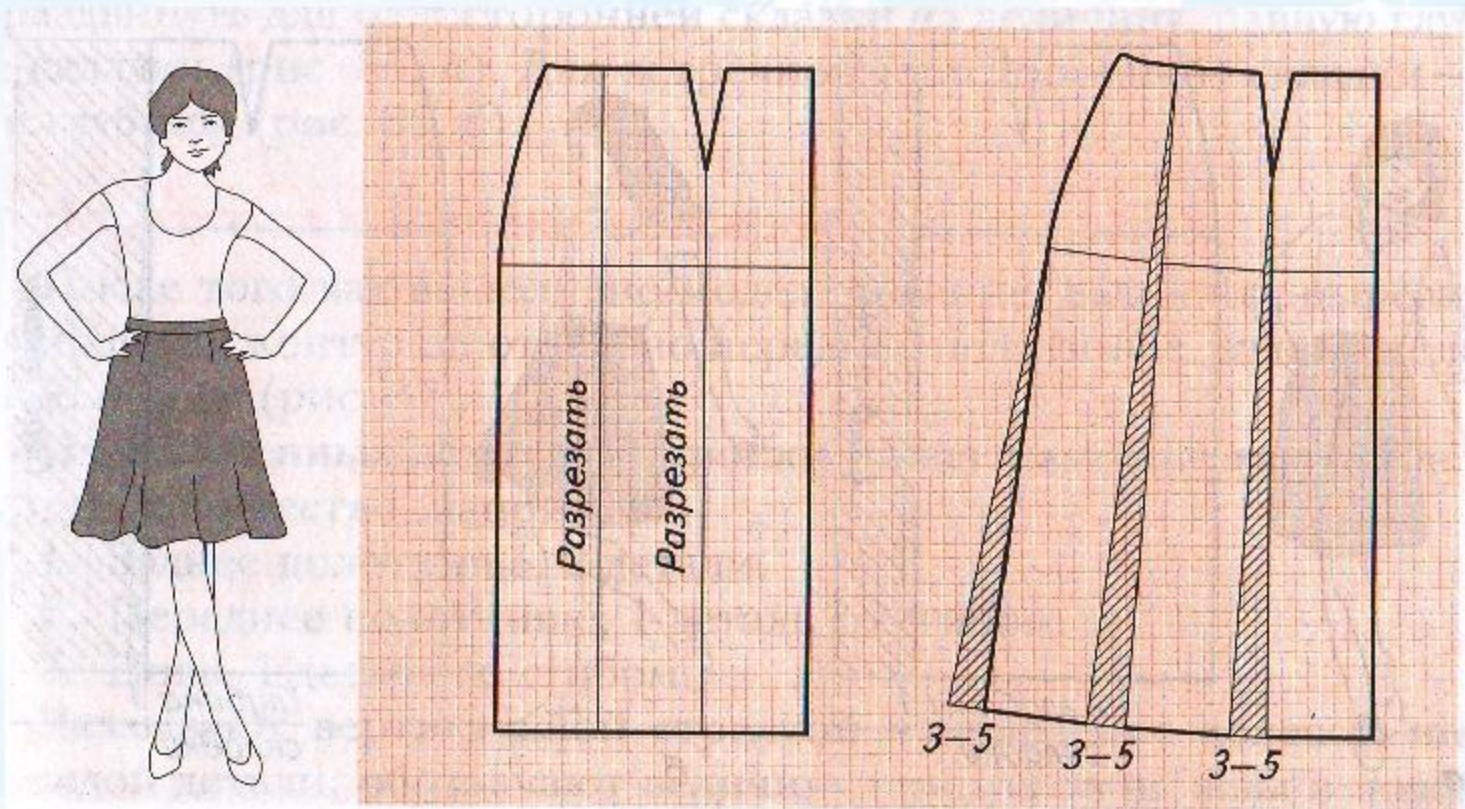
# Моделирование прямой юбки

Расширение юбки за счет полного закрытия вытачки  
Метод конического расширения

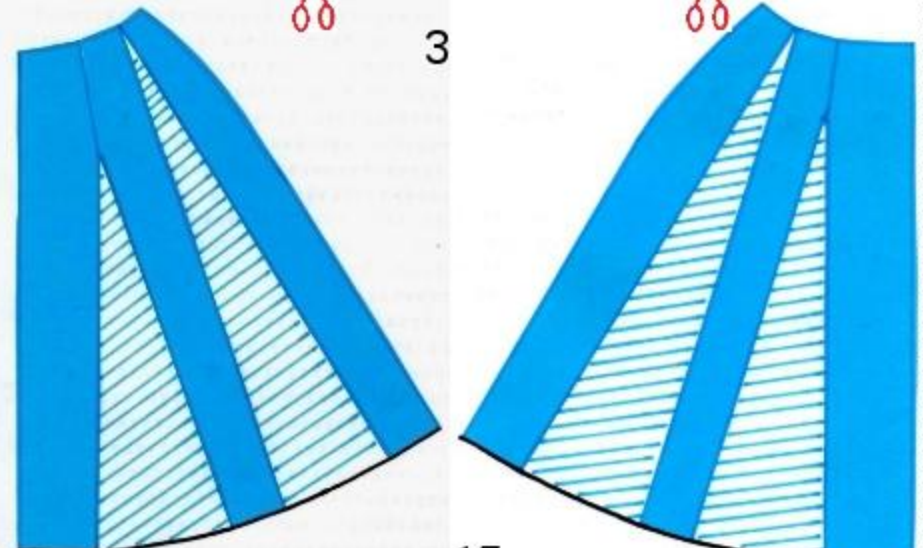
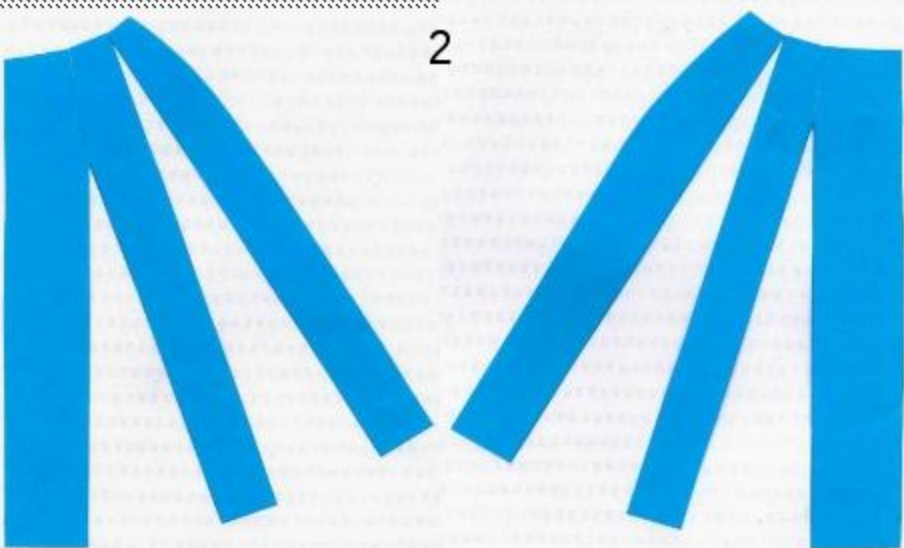
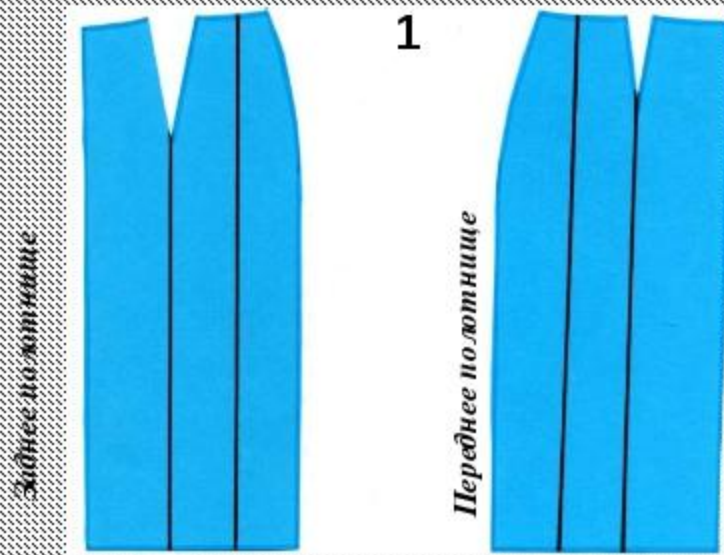
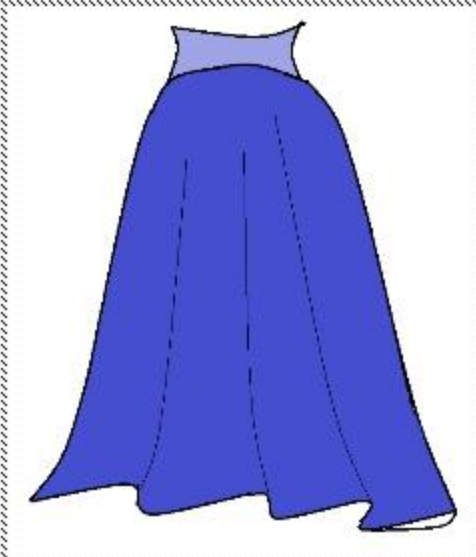


# Моделирование прямой юбки

Моделирование юбки  
за счет частичного закрытия вытачки и раздвижки выкройки  
Метод конического расширения



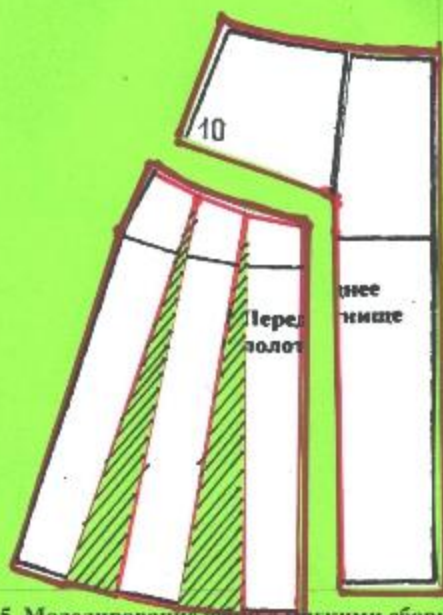
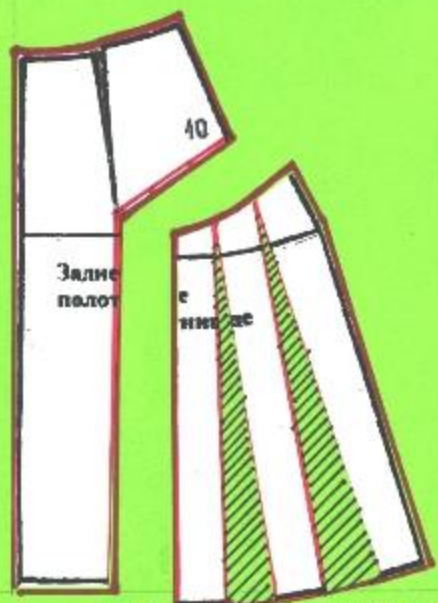
# Расширение прямой юбки методом закрытия вытачек и дополнительного разреза



5

Моделирование прямой юбки.

5. Моделирование юбки с мягкими сборками от подрезов.



Моделирование прямой юбки.

5. Моделирование юбки с мягкими сборками от подрезов.



# Моделирование юбки-тюльпан на поясе

Юбка силуэта "тюльпан" моделируется на основе выкройки прямой юбки.

1. Разрезаем выкройку на несколько полос, не дорезая до линии низа 1 мм.
2. Раздвигаем верхнюю часть выкройки для образования складок.

Величина раздвижения зависит от желаемой глубины складок (или пышности сборки).

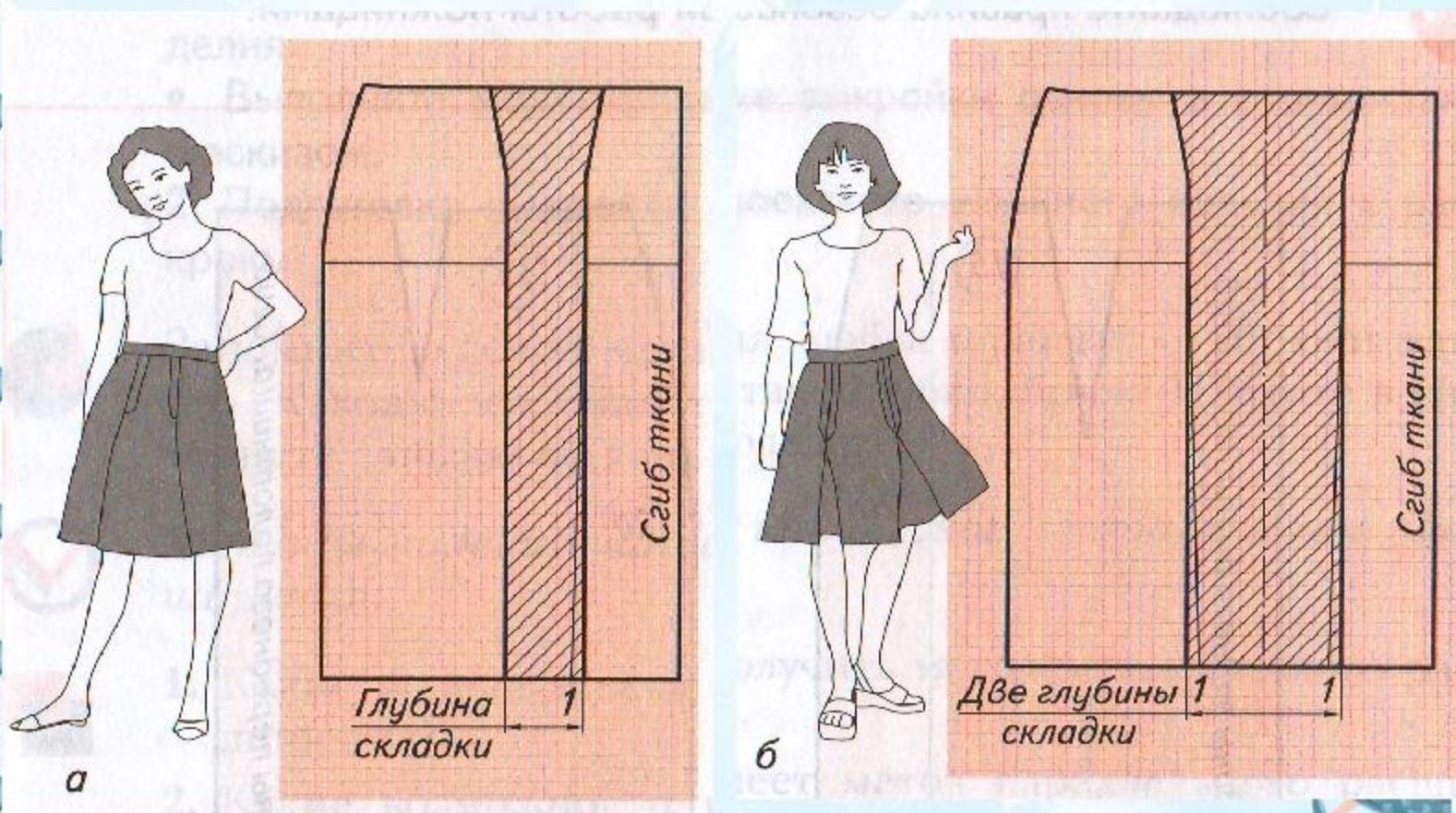


# Моделирование прямой юбки

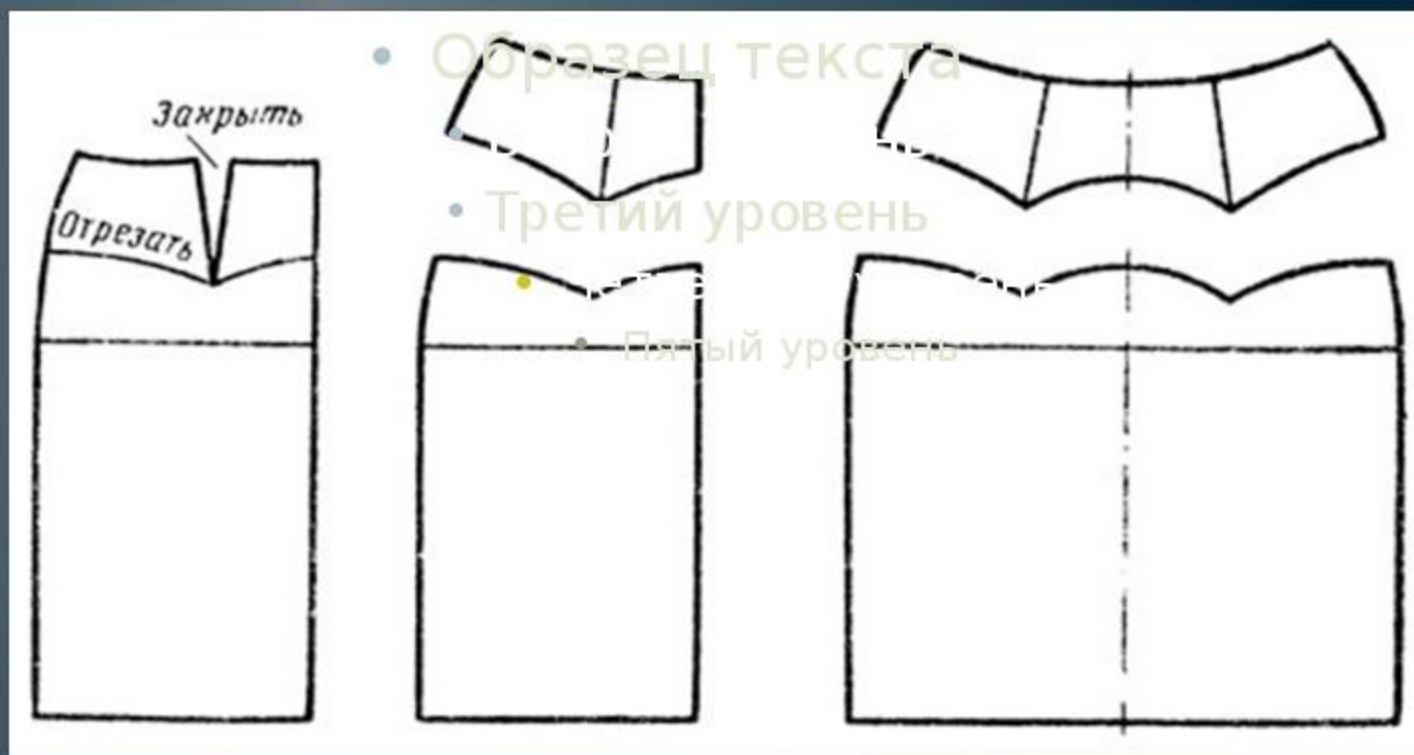
Моделирование складки, расположенной по осевым линиям вытачек:

А – односторонней; б – двусторонней (встречной)

Метод параллельного расширения

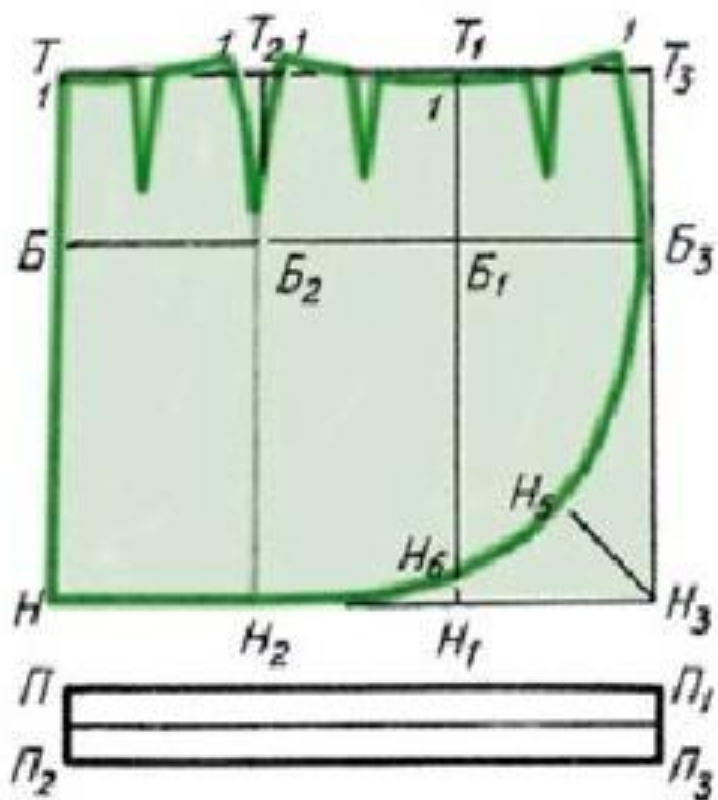


# Моделирование юбки на кокетке



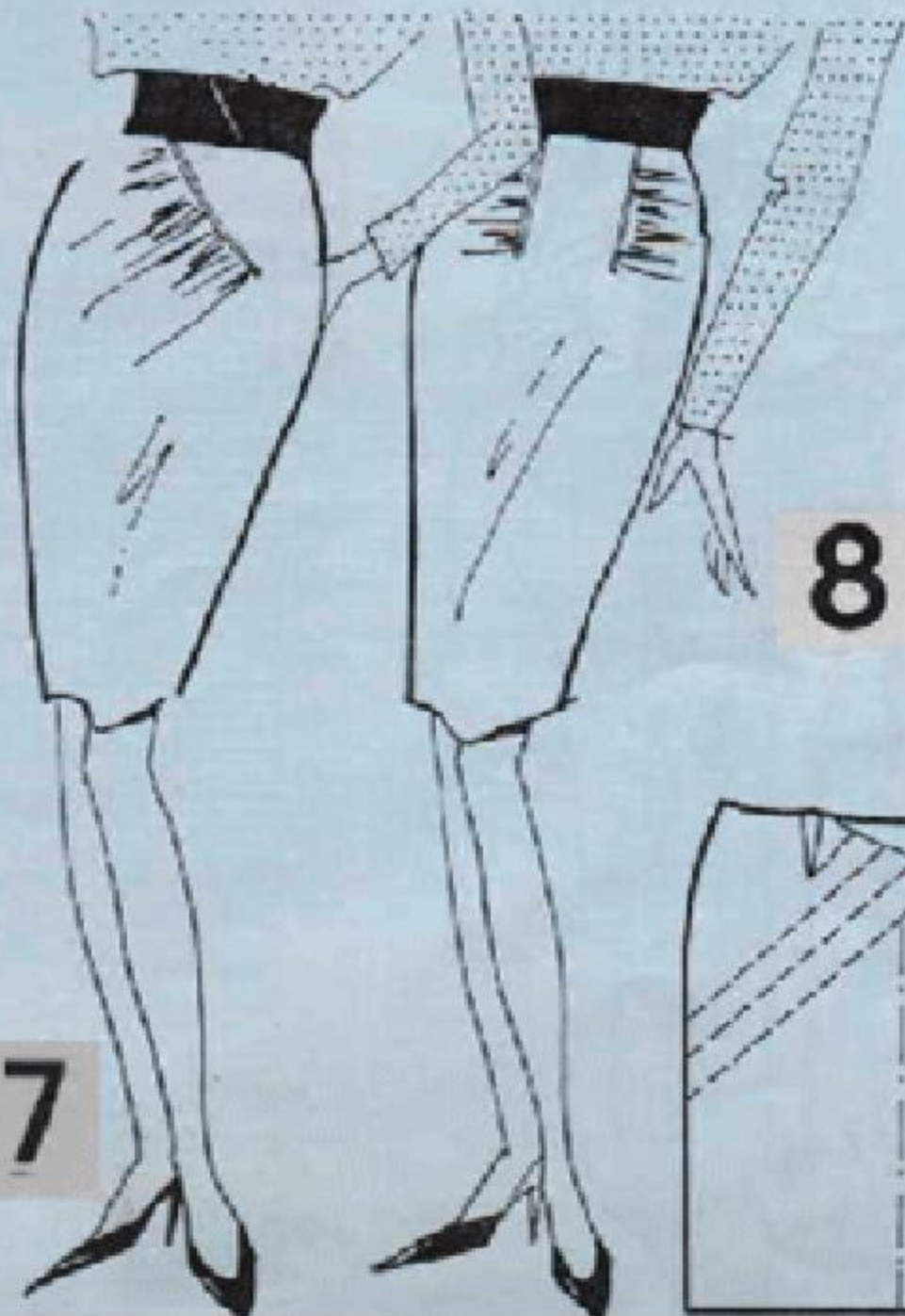
Отделкой для юбок могут служить вышивка, строчка, отделочные детали, различная фурнитура (пуговицы, пряжки и др.). Для раскроя отделочных деталей - накладных карманов, пояса, нагрудника, бретелей, шлевок - необходимо подготовить выкройку.

Если юбка имеет кокетку, ее выкройку получают путем моделирования основной детали юбки



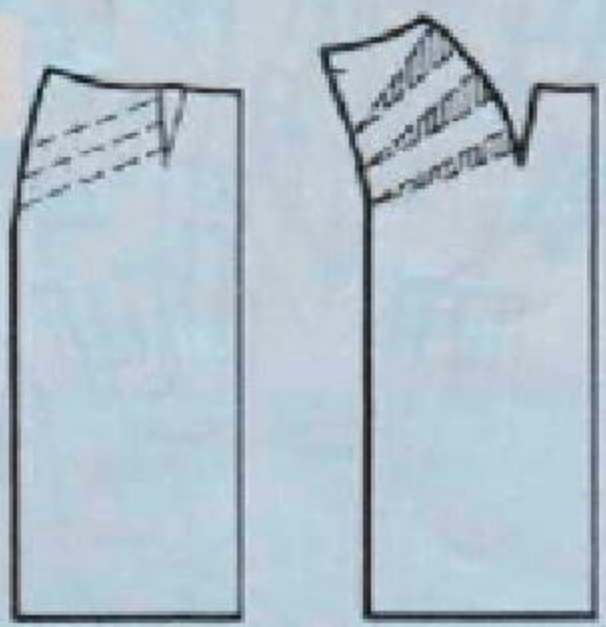
Юбка может выполняться из любой ткани. Второе полотнище юбки впереди имеет закруглённую форму. Отделка — крупные пуговицы или бант.

Прямая юбка с за́пахом



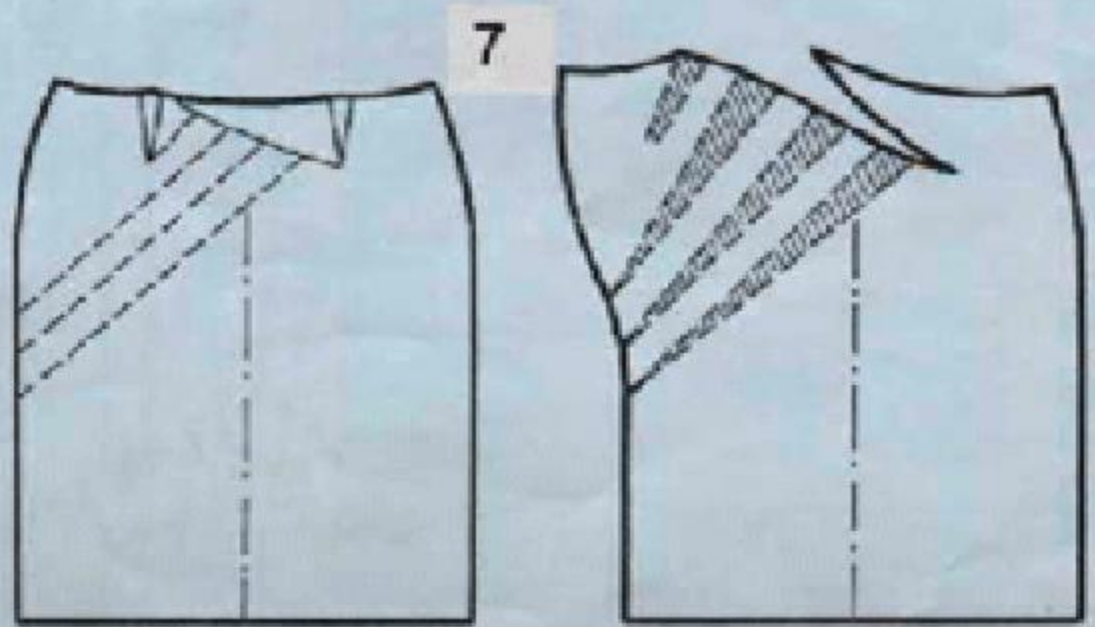
8

8

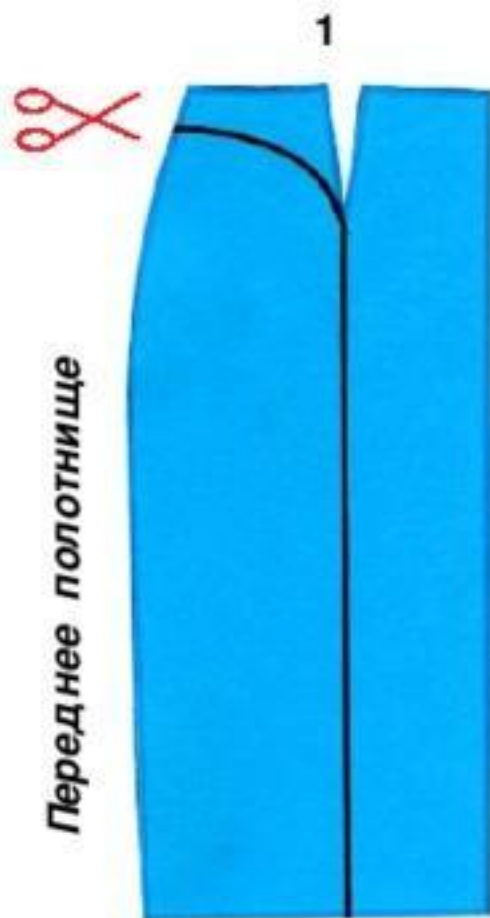
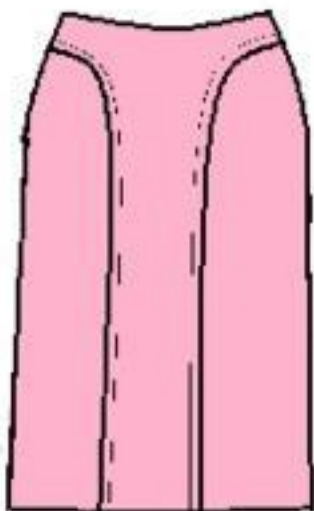


7

7



# Юбка с рельефами спереди

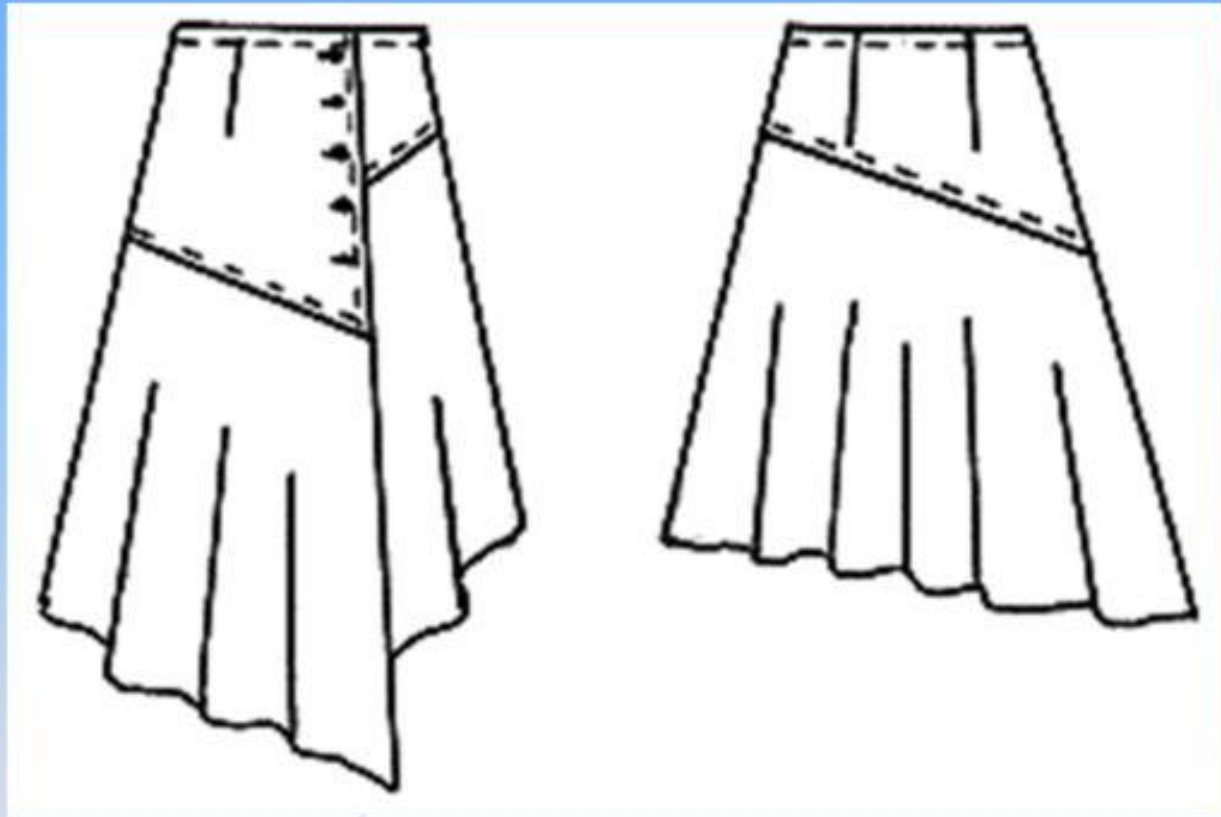


*Переднее полотнище*



## Задание на дом:

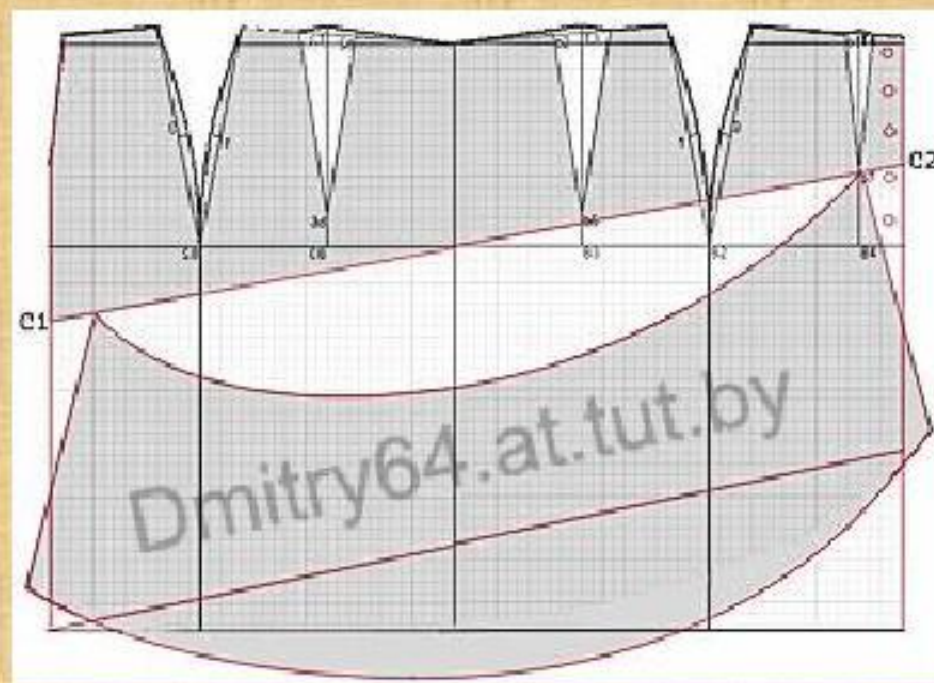
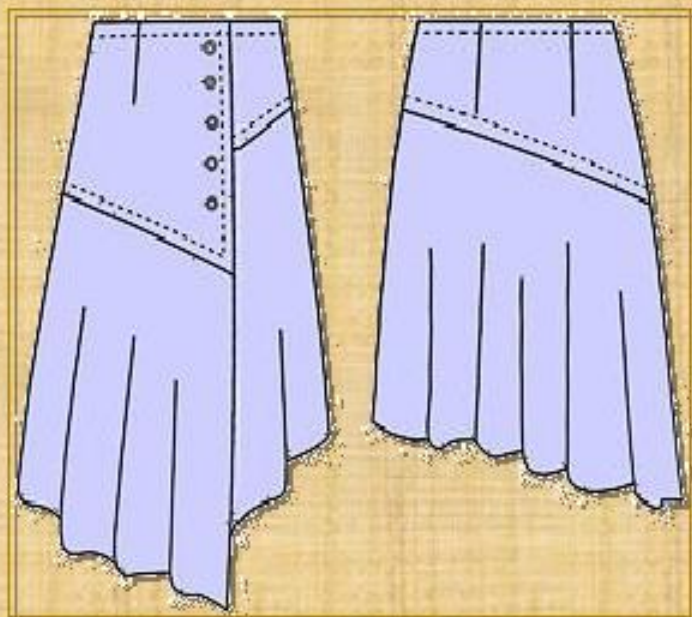
**Выполнить моделирование юбки по эскизу:**



Выполнить моделирование юбки по собственному эскизу

## ЮБКА С ВОЛАНОМ

Юбка из мягкой, струящейся ткани, плотно облегающей фигуру по линии бёдер и расширенная внизу. Застёжка на пуговицы.



Модель разработана на основе прямой юбки. Наклонный подрез расположен так, чтобы на спинке его центр проходил по линии бёдер. Нижняя часть лекала юбки разрезается и раздвигается на величину желаемого расширения.

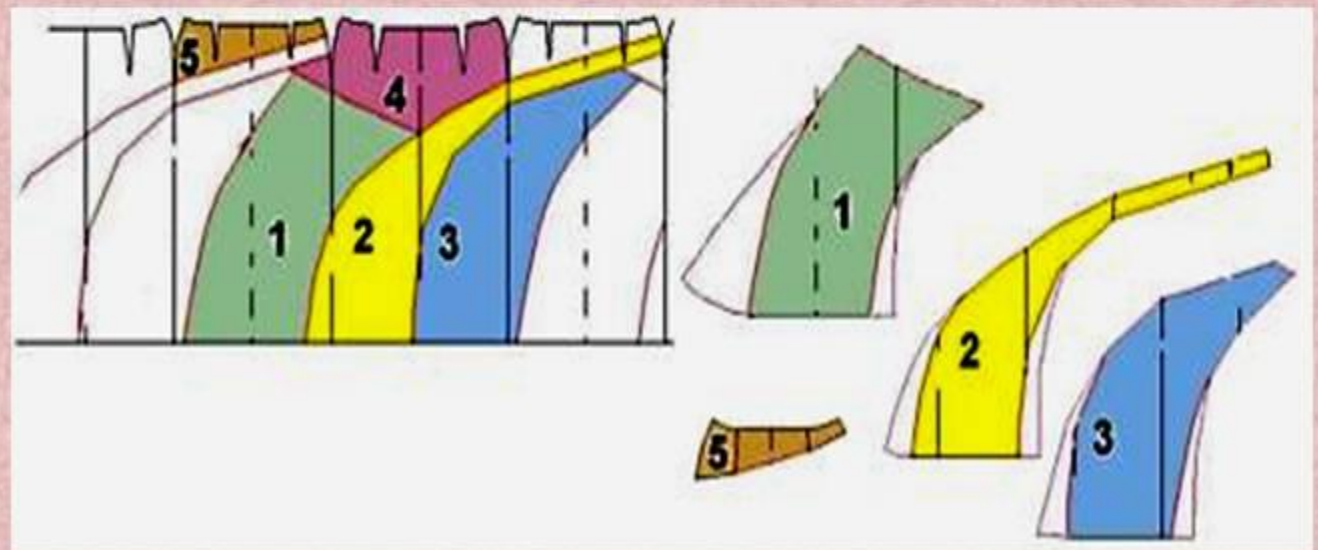


# Моделирование прямой юбки в «годе» с получением диагональных членений

Для моделирования выполним развертку из "двойного комплекта" переднего и заднего полотнищ юбки.

1. Нанесем фасонные линии. Закроем где возможно вытачки.

2. Детали 1, 2, 3 расширяются на годе. Деталь 4 раскроите как показано на рисунке.



# Моделирование диагональной асимметрии с втачным клином "годе"

1. На выкройке основы нанесем линии фасона.
2. Удвоим боковой клин (на рисунке красный сегмент), имея в виду и его часть, заходящую на заднюю половину юбки.
3. Разрежем красный сегмент по вспомогательным линиям и выполним необходимую раздвижку.
4. Слегка расширим желтый сегмент к низу.
5. Заднюю половину юбки выполним аналогично передней, имея в виду, что красный клин уже учитывает и переднюю, и заднюю половины

