



**Міфи та легенди. Первісні  
уявлення людини про світ.  
Чарівні істоти українського міфу**



# Як сприймала світ давня людина?

Відчувала існування невизначеної сили

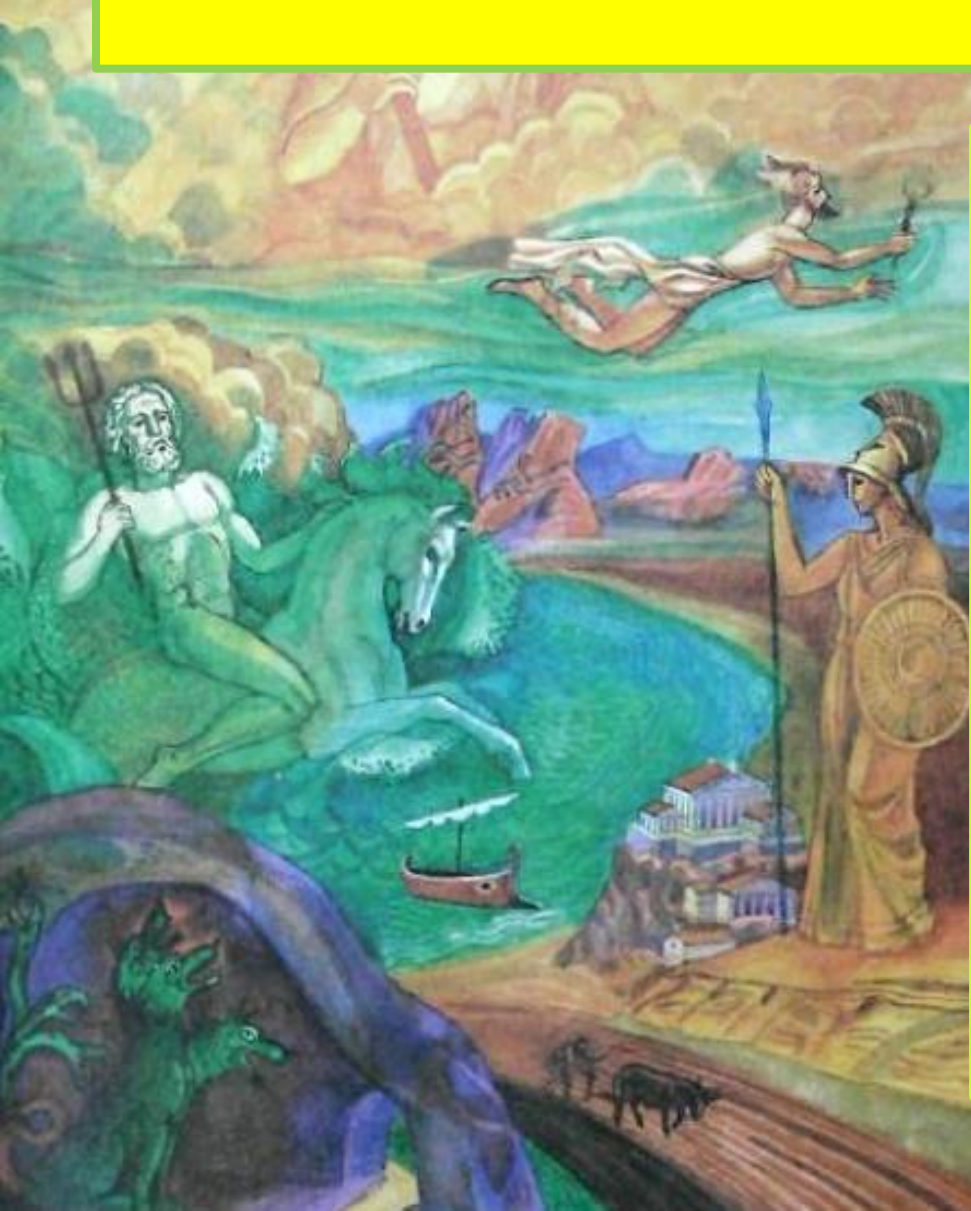
Яке страшне  
небо!  
Сховаймося від  
його гніву!

Нічого... Ми  
повторимо зараз  
кілька слів- і  
воно  
подобрішає!

Хоче задобрити цю силу  
з допомогою обрядів



# Як сприймає світ давня людина?



**З розвитком мови давня людина намагається впливати на сили природи не тільки магією танцю, малюнка, але також і словом.**

**“ Вона переконується, що можна не тільки «витанцювати» собі добрі лови, урожай чи намалювати певні звірята чи інші предмети і тим способом їх заворожити— але так само можна їх заворожити, закласти і описати СЛОВОМ” ( М.Грушевський).**

**Міф- розповідь,  
бесіда, речення,  
СЛОВО...**

**Міфи-  
першоджерело  
словесного  
мистецтва.**

**У наших предків  
не було наукових  
знань з фізики,  
астрономії або  
антропології.**

**Міфи виконували  
роль науки,  
пояснювали  
навколишній світ.**

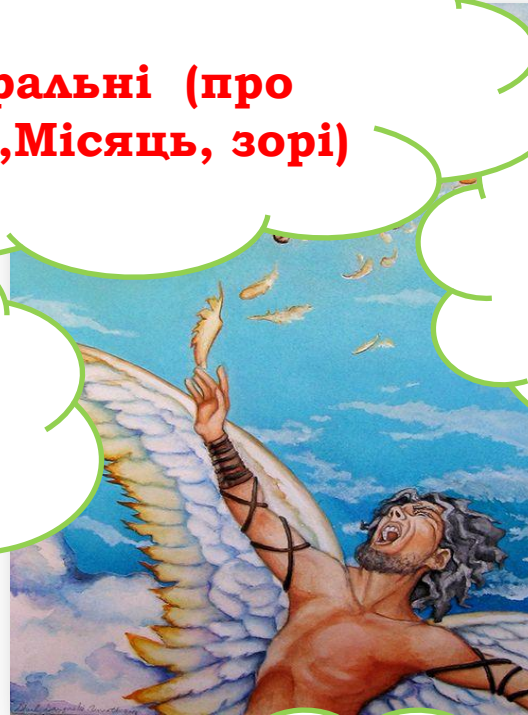
**За допомогою міфів  
різні народи світу  
намагалися пояснити  
самих себе, свої  
уявлення про добро і  
зло.**

# Класифікація міфів



**Астральні (про  
Сонце, Місяць, зорі)**

**Космогонічні  
(про створення  
світу)**



**Етіологічні  
(про явища  
природи)**

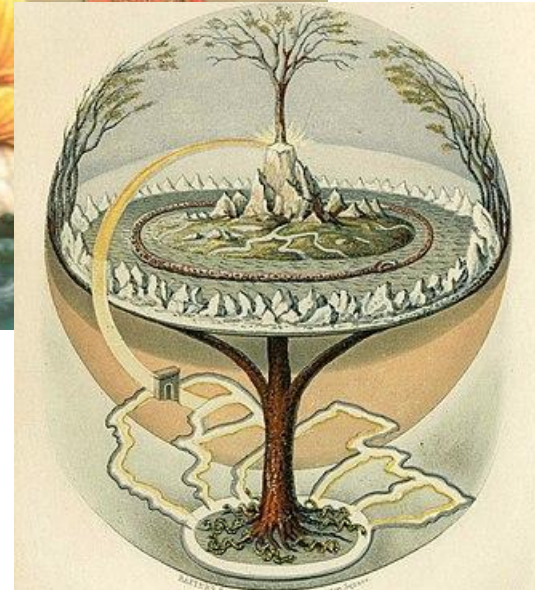
**Антропогонічні  
(про людину)**

**Культові  
(про священні  
предмети,  
ритуали)**



# Космогонічні міфи

Що ви знаєте про створення світу?



# Космогонічні міфи

**У багатьох народів існує поняття світового або космічного яйця, з якого народжується Всесвіт. Одна половина яйця стає небом, інша — землею, а жовток — сонцем**



**Багато міфів про появу бога-творця Всесвіту з дна океану: "Вода раптом затремтіла, сколихнулася, і на поверхні з'явився великий бог Атум. Неймовірним зусиллям Атум відірвався від води, злетів понад безоднею і, піднявши руки, промовив чарівне слово".**

# Астральні міфи

**Скандинавія:**  
небесні світила-  
це герої, які  
потрапили на  
небо.



**Нова  
Зеландія:**  
вища сила  
"відірвала"  
небо від  
землі.

**Корея:** Сонце і Місяць- пара  
подружжя або брат і сестра,  
місяць підпорядковується  
сонцю.



# Антропогонічні міфи

**Тибет:**  
людина  
походить  
від мавпи.

**Австралія:**  
перші люди  
виходять з  
яйця.



**Африка:** людина  
походить з із  
світового  
дерева.

**Шумери:** люди  
раніше росли, як  
трава, під землею.  
Згодом бог Енкі  
проробив мотикою  
дірку в землі і люди  
вийшли звідти.

# **Міфи і легенди пояснюють походження певних явищ**

**Міф:**

**-стверджує  
істинність подій;**

**-пояснює появу  
чогось всесвітнього  
чи  
загальновідомого.**

**Легенда:**

**-підкреслює  
недостовірність  
оповіді;**

**-зображує події  
локального  
масштабу.**

# Чарівні істоти українського міфу



Род-один з головних богів, покровитель роду та долі.



Дажбог-бог Сонця



Берегиня- уособлення материнського заступництва від усякого зла; дух-охоронець осель та родини.

# Чарівні істоти українського міфу



Стрибог-  
бог вітру



Мара- богиня  
хвороби,  
смерті

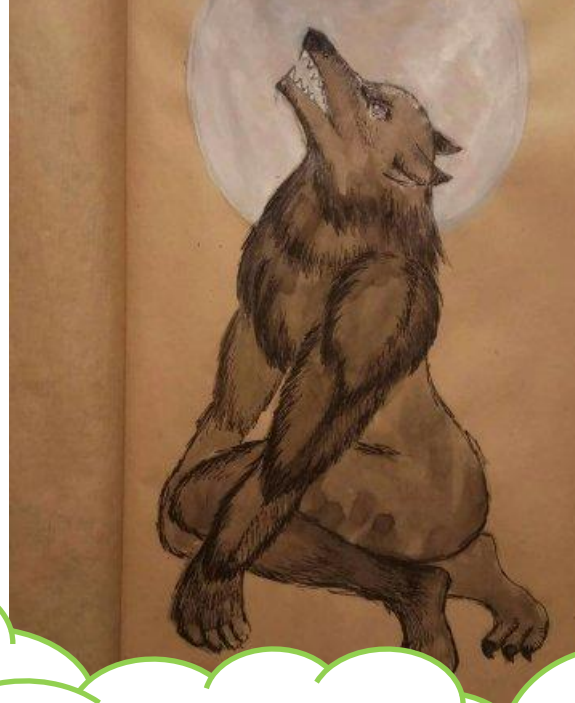


Перун-бог  
грому і  
блискавки

# Чарівні істоти українського міфу



**Лісовик**— дух лісу, його господар. Живе на густих деревах або по дуплах сухих дерев.



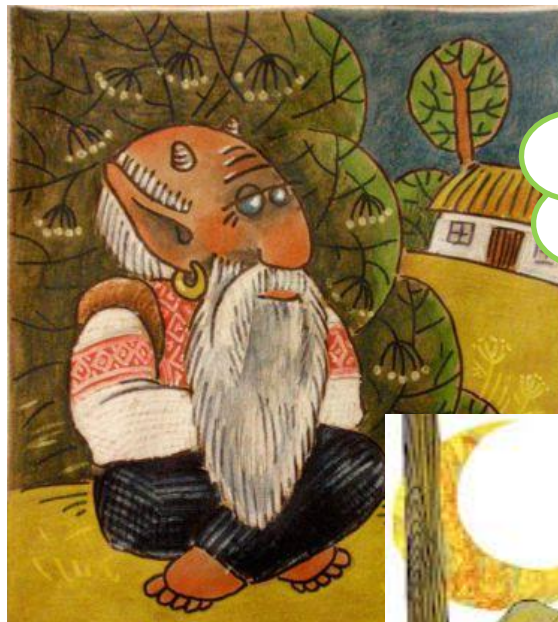
**Вовкулака**— людина, яка перетворилась у вовка.



**Мавки**— душі утоплениць та дівчаток, померлих без хрещення



**Польовик —  
«польовий біс»,  
міфічний володар  
полів.**



**Дідо  
(Капуш) —  
домашній  
дух.**



**Нічниці —  
відбирали у  
людини, надто в  
маленьких дітей  
сон.**