

# Первые признаки онкологических заболеваний. Как вовремя распознать болезнь?

Бардовская Катерина Сергеевна  
студентка 6 курса  
ФФМ МГУ имени М.В. Ломоносова

# Что такое «рак»?

- Группа заболеваний, характеризующиеся аномальным ростом и делением аномальных клеток
- Вызывает неправильное или неполное функционирование тканей и органов
- Распространяется, в основном, по крови и лимфе



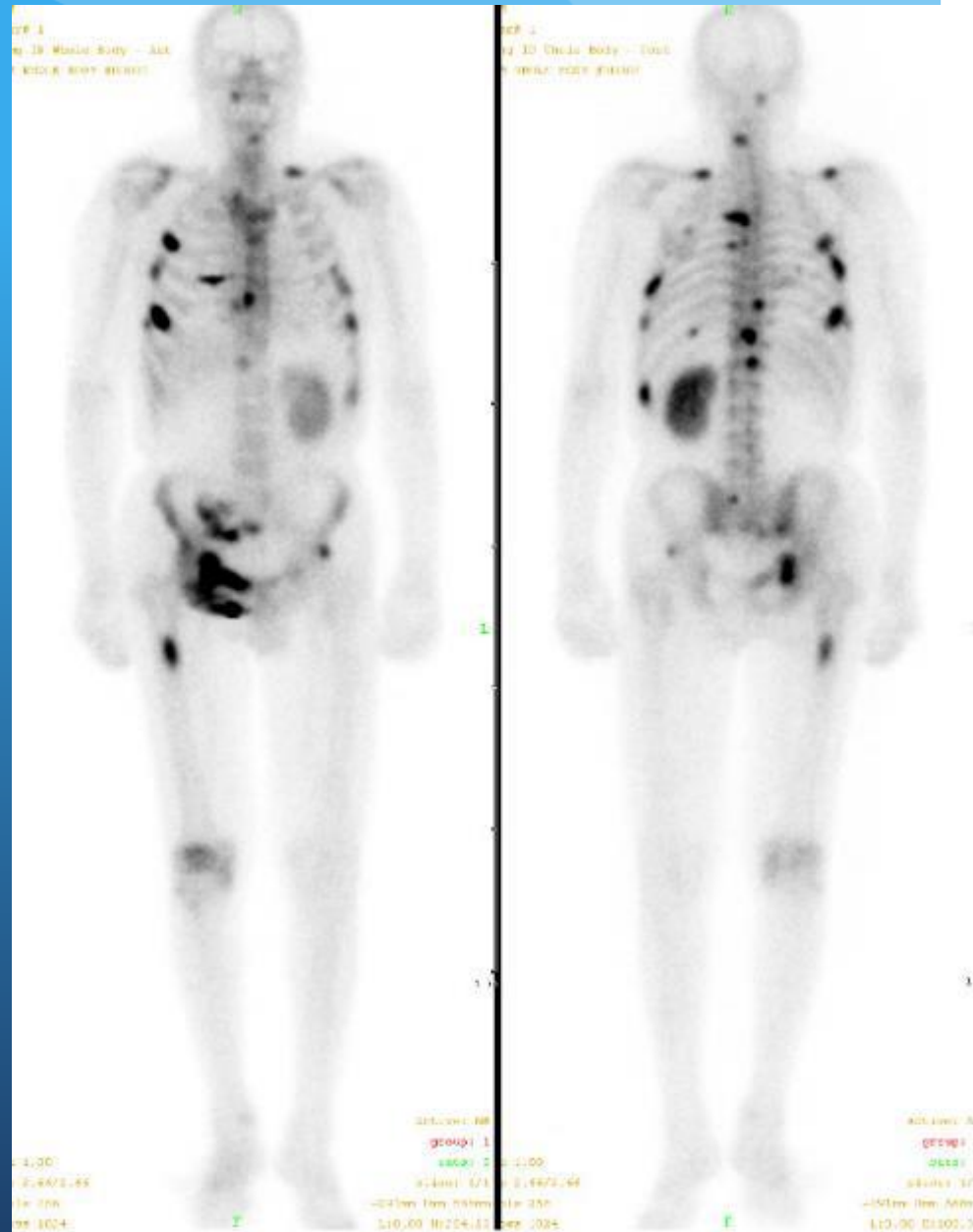
- Такое название болезнь получила из-за того, что в большинстве случаев злокачественные новообразования имеют схожесть с клешней рака
- Очень многие симптомы неспецифичны! И могут быть характерны для неонкологических заболеваний
- На ранних стадиях часто протекает бессимптомно
- Прислушиваться к своему организму!

# Общие симптомы

- Внезапное похудание на 4-5 кг - повод для обращения к врачу
- Длительная субфебрильная лихорадка
- Повышенная утомляемость

# Боль

- Весьма относительный критерий: рак молочной железы не болит!
- Обычно болят метастазы в кости
- Боль в спине: в пояснице - первое проявление множественной миеломы, опоясывающая боль - рак поджелудочной железы (и не только)



# Нарушение стула или функции мочевого пузыря

- хронические запоры, поносы или изменение количества кала может указывать на наличие рака толстой кишки
- боль при мочеиспускании, наличие крови в моче или изменение функции мочевого пузыря (более частое или более редкое мочеиспускание) могут быть связаны с раком мочевого пузыря или предстательной железы

# Незаживающие рана или язва

- злокачественные опухоли кожи могут кровоточить и напоминать рану или язву
- длительно существующая язва во рту может оказаться раком полости рта, особенно у тех, кто курит, жует табак или часто употребляет алкоголь

Базально-клеточная  
карцинома



Чешуйчатая клеточная  
карцинома



# Необычные кровотечения или выделения

- Кровь в мокроте может быть признаком рака легкого
- Кровь в кале (или наличие темного или черного кала) может быть признаком рака толстой или прямой кишки
- Рак шейки матки или самой матки может привести к кровотечению из влагалища
- Кровь в моче - признак возможного рака мочевого пузыря или почки
- Выделение крови из соска может быть признаком рака молочной железы



# Уплотнение или опухолевое образование в молочной железе или других частях тела

- Многие опухоли можно прощупать через кожу, особенно в молочной железе, яичках, лимфатических узлах и мягких тканях тела
- Уплотнение или опухолевое образование могут быть первыми признаками раннего или запущенного рака
- Также признаки опухоли молочной железы: появление на коже участков «апельсиновой корки», изменение формы груди и соска, изменение цвета ареолы соска, выделения из соски, появление на коже ямочек

# Самообследование **молочных желез**

(Проводится на **6-12 день** от начала менструации)



1 Осмотрите перед зеркалом форму груди и внешний вид кожи сосков с опущенными руками.



2 Поднимите руки за голову и осмотрите грудь. Обратите внимание на изменения формы или размеров одной из молочных желез и цвет кожи.



3 Запрокиньте правую руку за голову. Медленно, круговыми движениями прощупывайте правую грудь, обращая внимание на возможные припухлости и утолщения. Повторите то же с левой грудью.



4 Сдавите сосок у его основания большим и указательным пальцами и посмотрите, есть ли какие-либо выделения.



5 Обследуйте грудь в положении лежа. Прощупывайте круговыми движениями с легким надавливанием, начиная с краев молочной железы в направлении соска.



6 Прощупайте круговыми движениями левую и правую подмышечные впадины.



no. 12

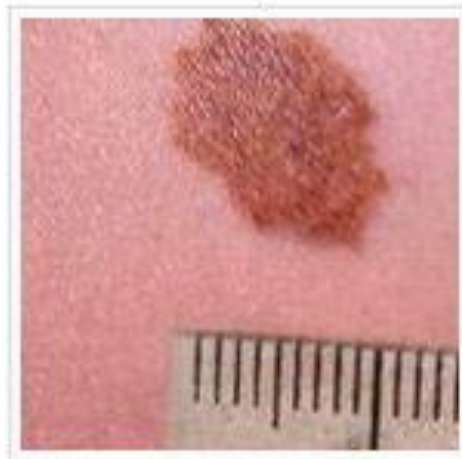


# 12 симптомов рака молочной железы

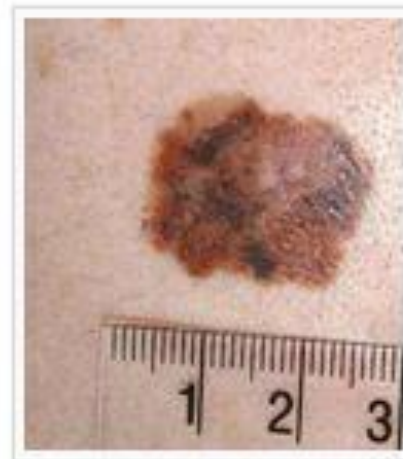
# Изменение родинки

- 1) Асимметрия
- 2) Неправильные границы
- 3) Неоднородный цвет
- 4) Диаметр более 6 мм
- 5) Изменения!

невус

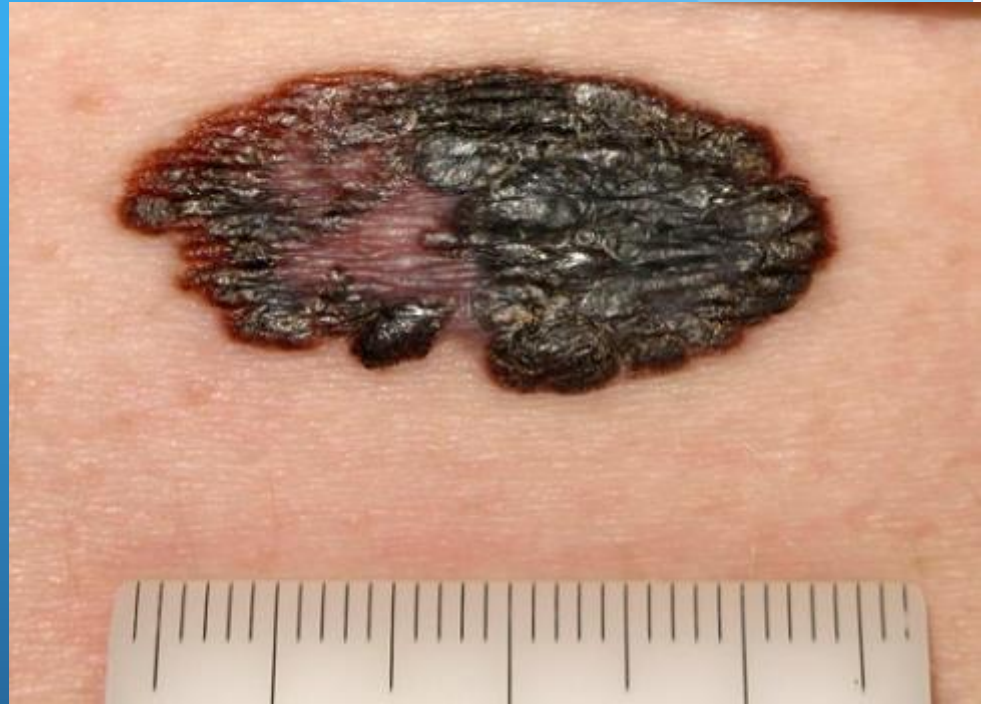


меланома



# Меланома

- Возникает из меланоцитов
- Обычно коричневого или черного цвета
- 4% всех злокачественных опухолей кожи
- Быстро прогрессирует
- Локализуется в коже, сетчатке глаза, слизистых оболочках



# Как отличить меланому от невуса? Критерии ABCDE



Symmetrical



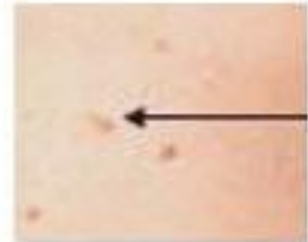
Borders are even



One Color



Smaller than  $\frac{1}{4}$  Inch



Ordinary Mole



Asymmetrical



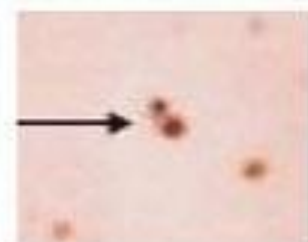
Borders are uneven



Multiple Colors

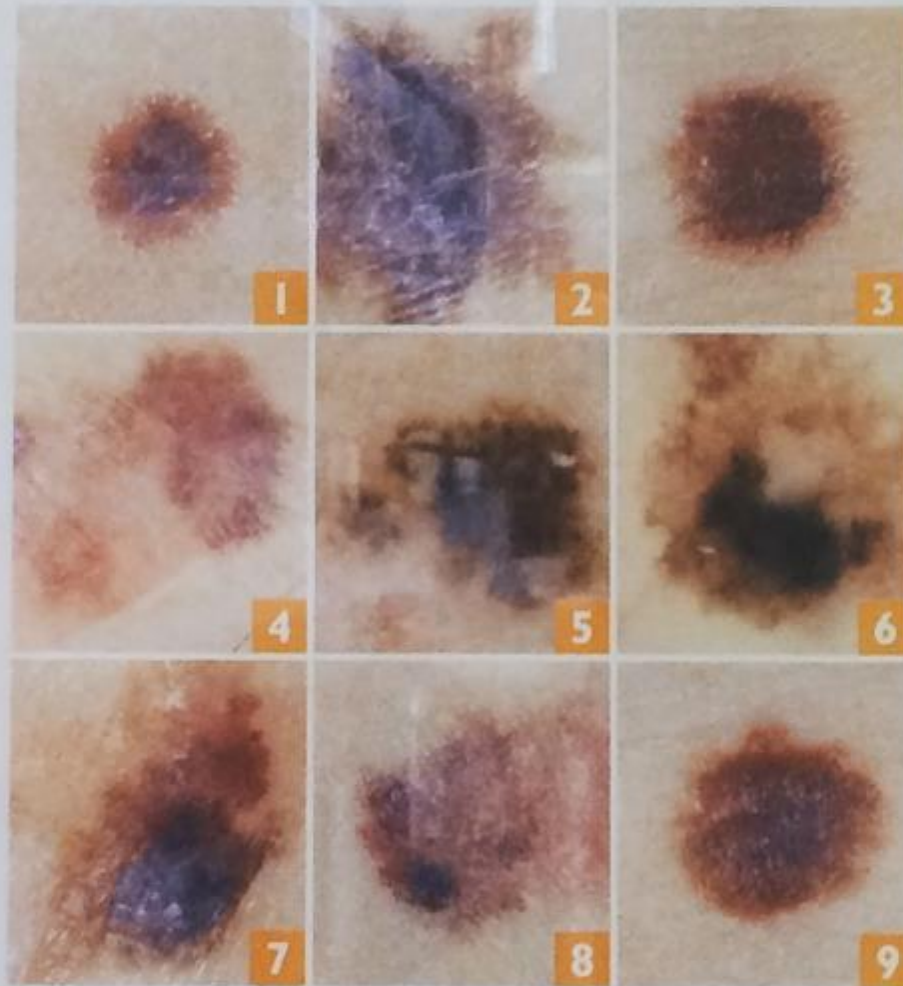


Larger than  $\frac{1}{4}$  Inch

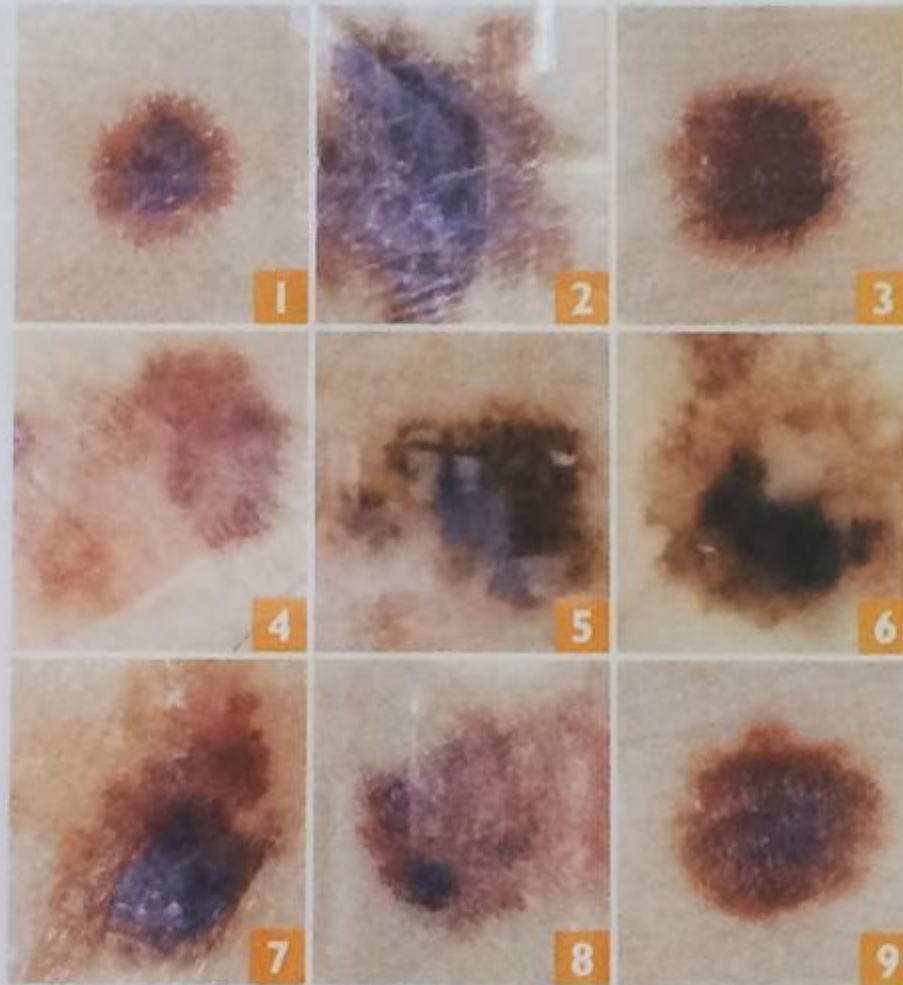


Changing in size, shape and color

Können Sie wirklich ein Muttermal von einem Melanom unterscheiden?



Können Sie wirklich ein Muttermal von einem Melanom unterscheiden?



Ответ: 2, 4, 6, 7, 8



# Раздражающий кашель или охриплость голоса

- длительный непрекращающийся кашель без простуды может быть признаком рака легкого
- охриплость голоса - возможный признак рака гортани или щитовидной железы



Chronic Coughing



1

# 10 SIGNS & Symptoms of LUNG CANCER

you should not ignore

Difficulty Swallowing



6

Coughing up Blood

2

Raspy, Hoarse Voice

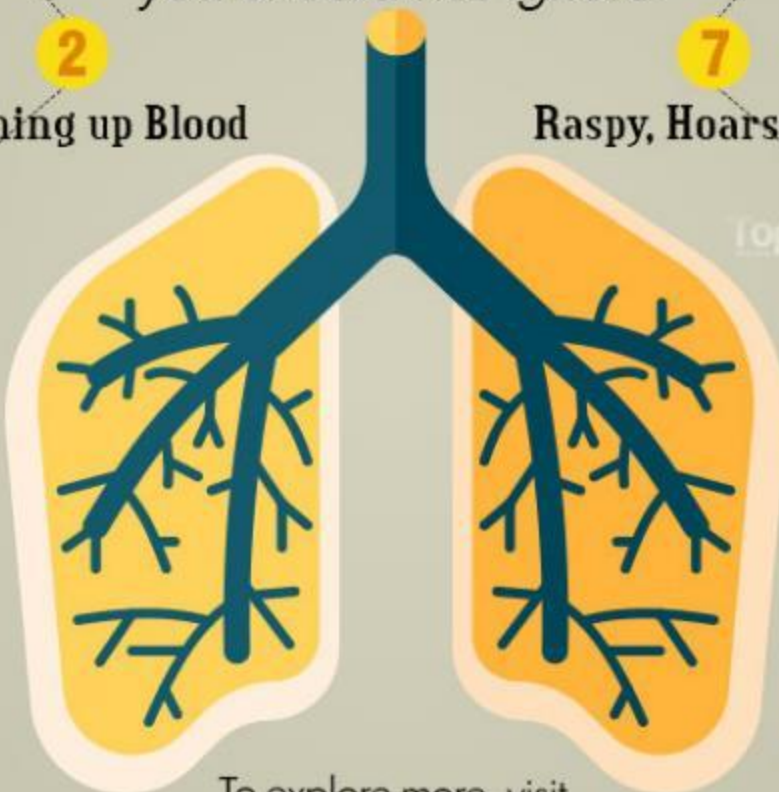
7

Shortness of Breath

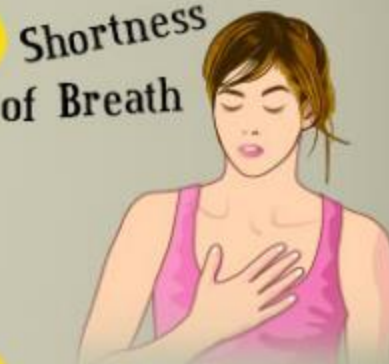
8

Wheezing Sound

3



To explore more, visit [www.Top10HomeRemedies.com](http://www.Top10HomeRemedies.com)



9

Chest and Bone Pain

4



Unexplained Weight Loss

Chest Infections

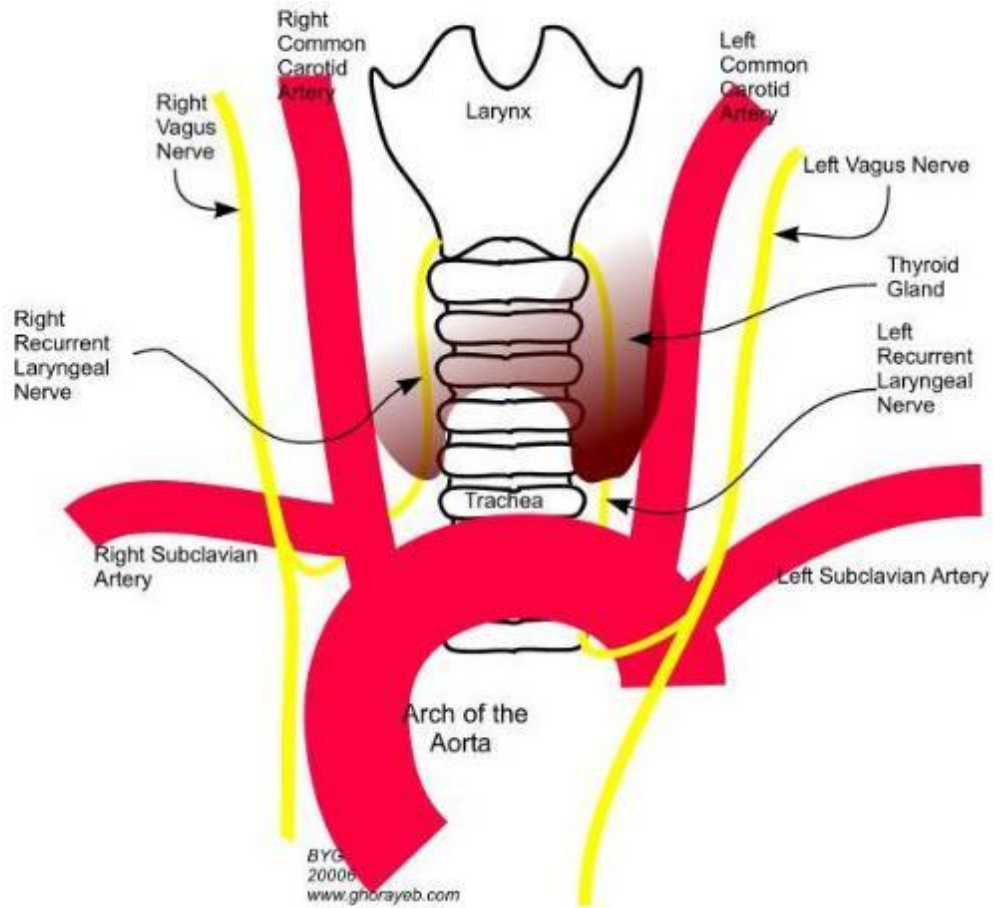
5

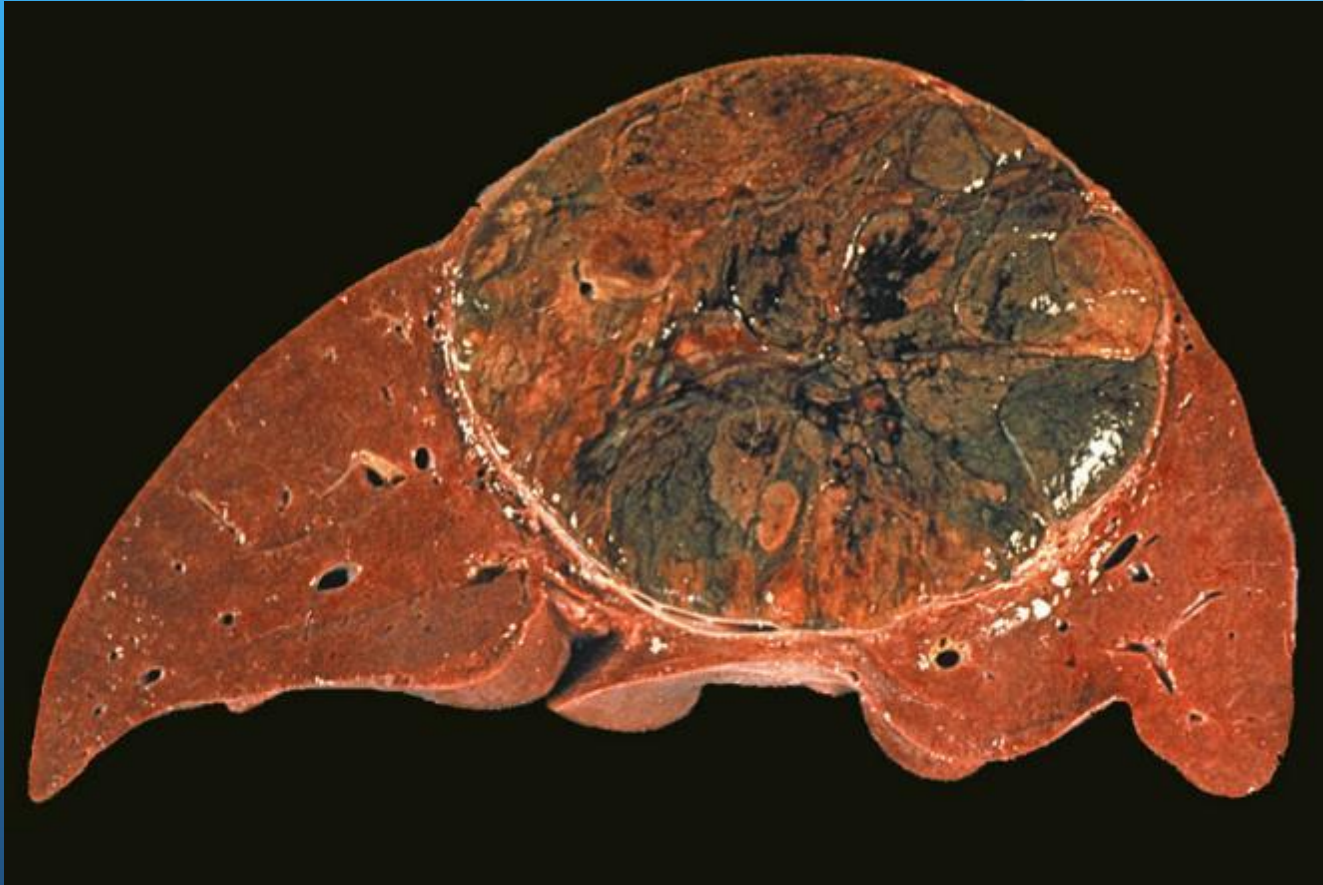
Nail Clubbing

10



# N. Laryngeus Recurrens

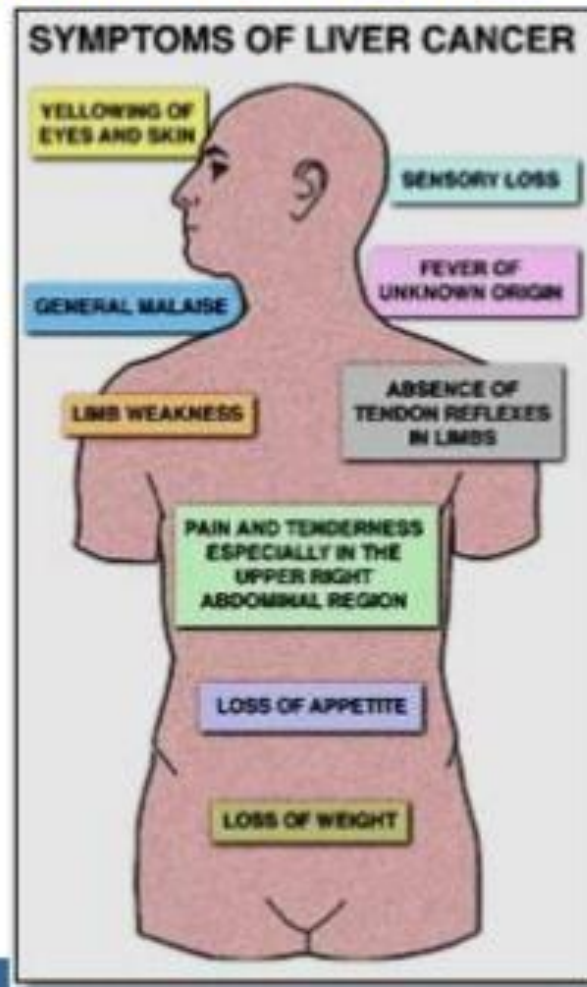


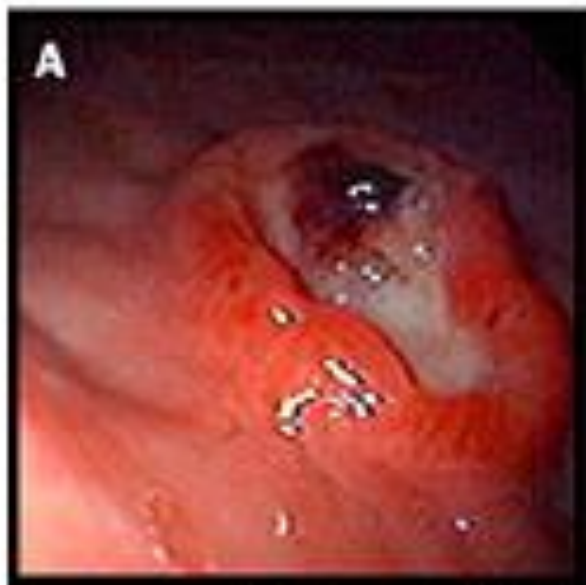


# Sign & Symptom

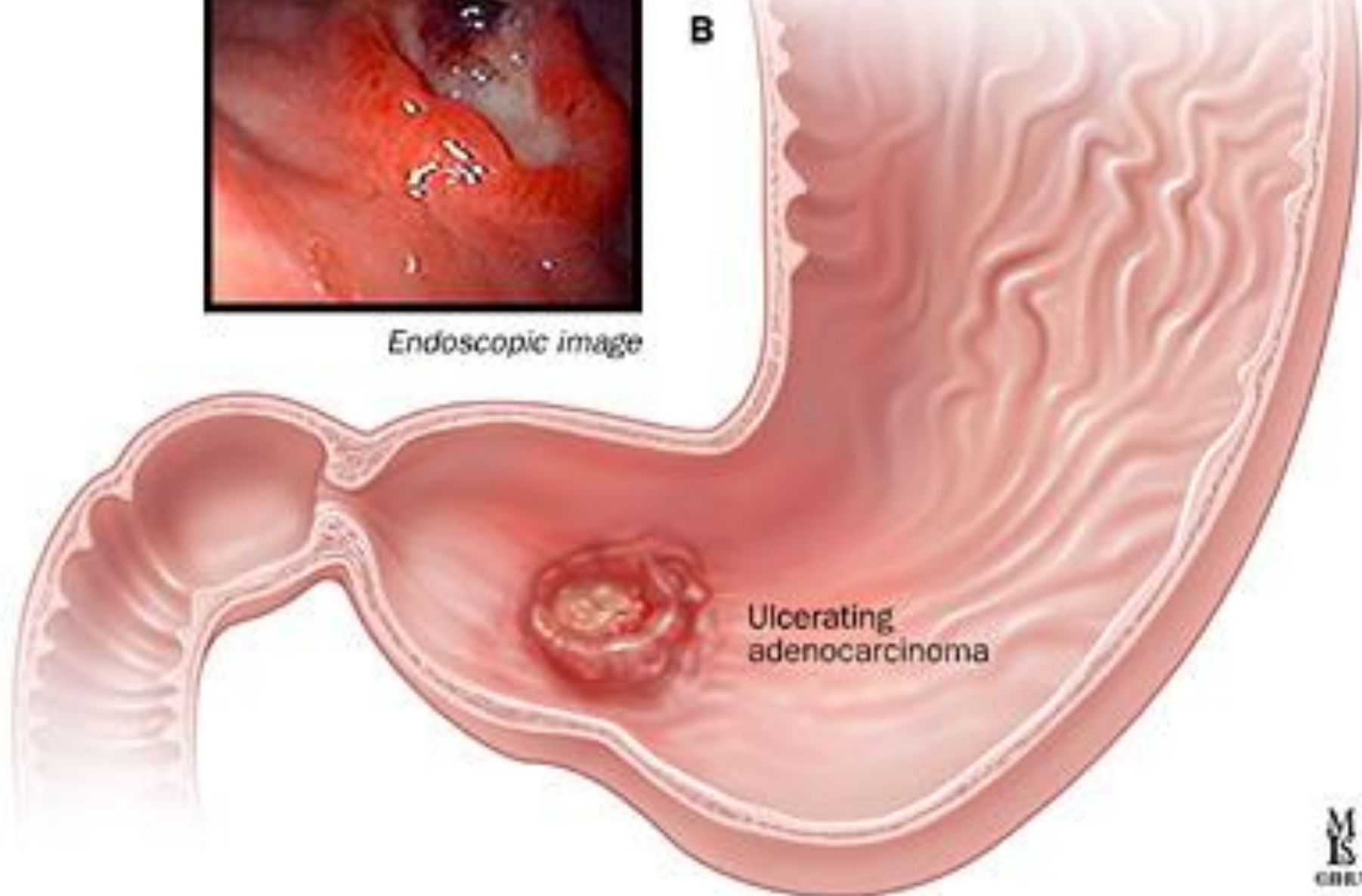
## ❖ Sign and symptom of liver cancer is no specific

- abdominal mass
- abdominal pain
- emesis
- anemia
- back pain
- jaundice
- itching
- weight loss
- Fever





Endoscopic image



# STOMACH CANCER

## RISK FACTORS



LONG-TERM INFLAMMATION OF THE STOMACH



SMOKING



HELICOBACTER PYLORI INFECTION



FAMILY HISTORY



POOR DIET OR OBESITY

## SYMPTOMS



PAIN IN THE STOMACH AREA



DIFFICULTY SWALLOWING



WEIGHTLOSS



BLOATED AFTER A SMALL MEAL



NAUSEA AND VOMITING



VOMITING BLOOD OR HAVING BLOOD IN THE STOOL



# Signs & Symptoms of pancreatic cancer



Low mood or depression

Indigestion not responding to prescribed medication

Diabetes new onset and not associated with weight gain

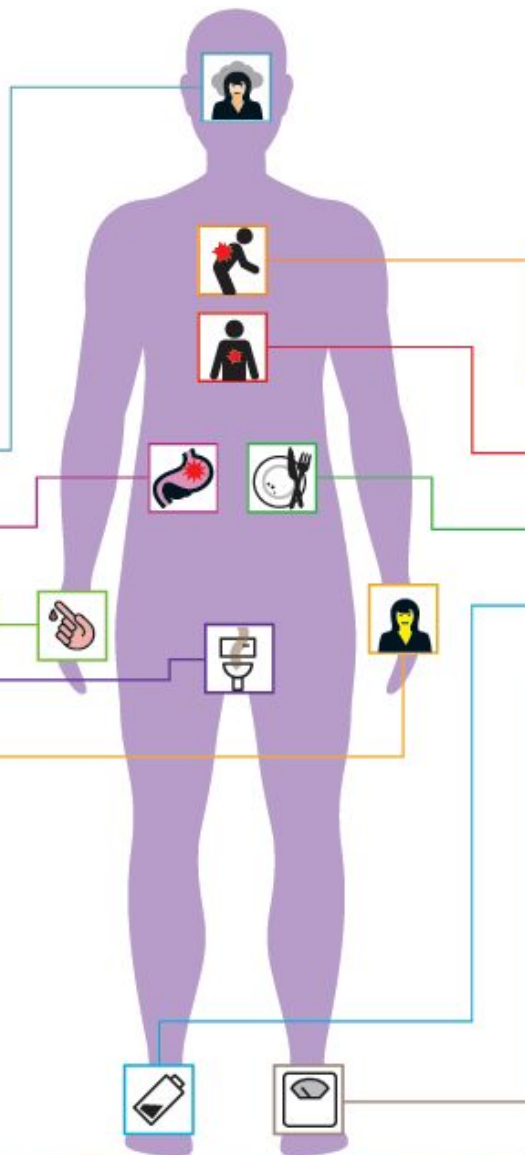
Pale and smelly stools that don't flush easily

Jaundice (yellowing of the skin and eyes, possible itchy skin)

## DO NOT IGNORE THEM!

If you persistently experience one or more of these symptoms which are not normal for you, contact your GP straight away or call the NHS 111 Service

Let's drive earlier diagnosis



Mid back pain

Upper abdominal pain

Pain on eating

Fatigue

Unexplained weight loss

### Common Misdiagnosis

- Gallstones
- Gastritis
- Irritable Bowel Syndrome
- Gastroenteritis
- Indigestion
- Liver disease





Change in Bowel Habit

Rectal Bleeding

Blood in Stool

# COLORECTAL CANCER



Bowel Doesn't Feel Empty



Abdominal Discomfort



Alcohol



African American



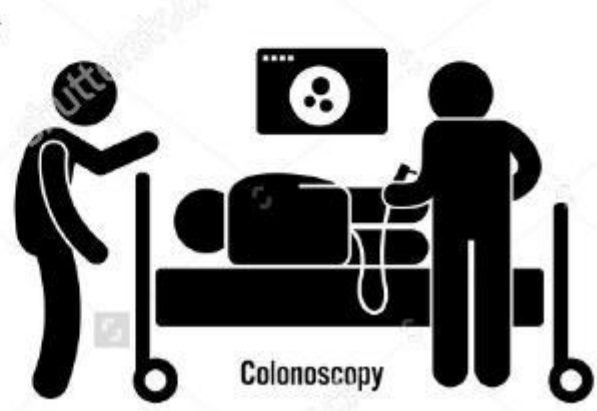
Sedentary Lifestyle



Poor Diet



Diabetes and Obese



Colonoscopy



A lump in your neck, armpit or groin?

Feeling worn out for no reason?



Losing weight but don't know why?



Drenched in sweat during the night?

Itching all the time but don't know why?



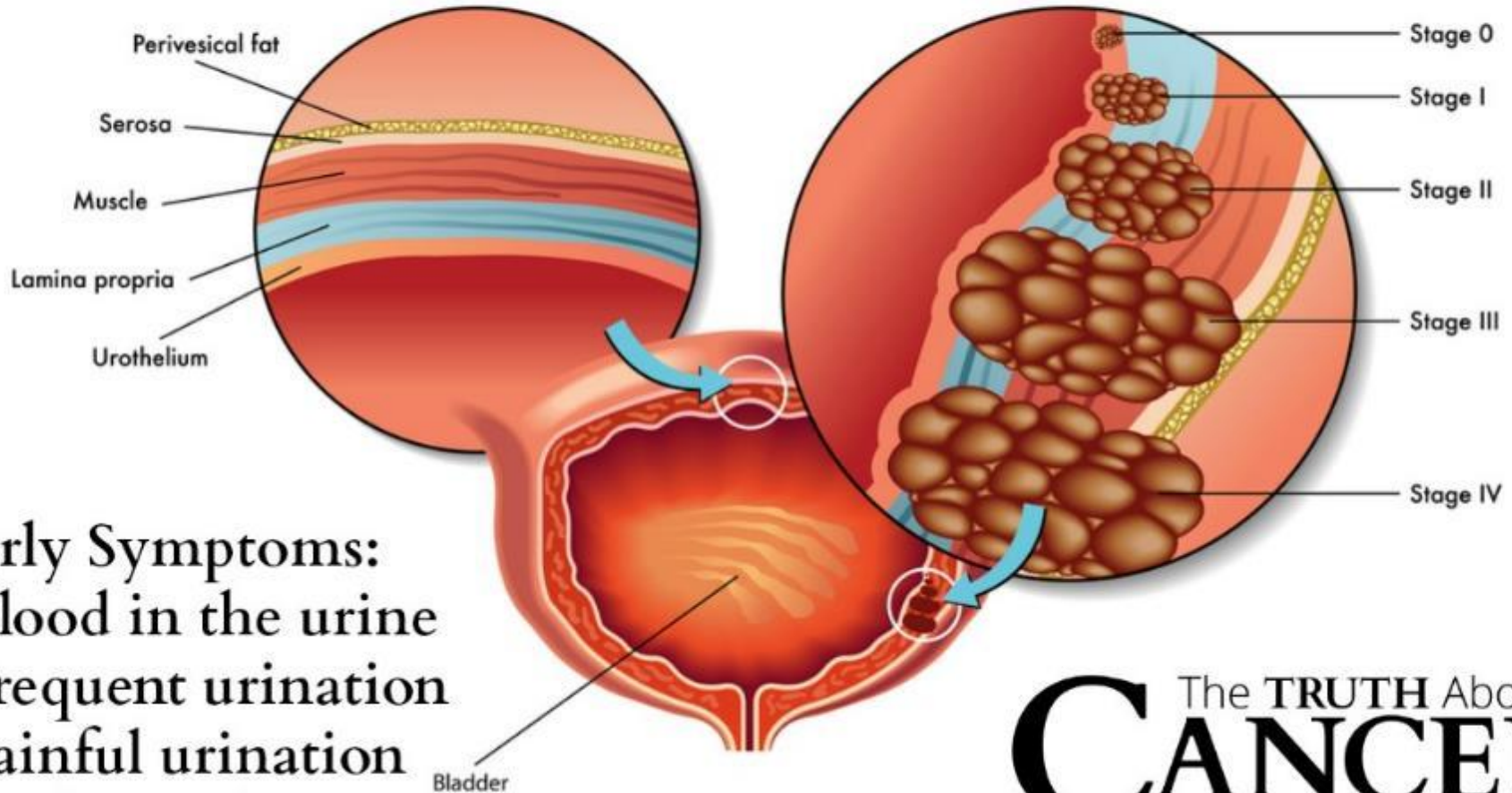
### Основные симптомы ЛЕЙКЕМИИ



# Facts about Bladder Cancer

Anatomy of the Bladder

STAGES OF BLADDER CANCER



## Early Symptoms:

- \*Blood in the urine
- \*Frequent urination
- \*Painful urination
- \*Back or pelvic pain

# Спасибо за внимание!

- [kbardovskaya@gmail.com](mailto:kbardovskaya@gmail.com)
- [katerina.bardovskaya@bostongene.com](mailto:katerina.bardovskaya@bostongene.com)