

Речевые проблемы

**учащихся первых
классов**

общеобразовательной

ШКОЛЫ

Речь - одна из важнейших психических функций человека

- Нескомпенсированные в дошкольном возрасте речевые нарушения в дальнейшем часто приводят к школьной неуспеваемости, т.к. недостаточно сформированные структурные компоненты речи и составляющие психических функций оказываются наиболее уязвимыми в новых школьных условиях, требующих их максимальной мобилизации.



У 7 – летнего ребёнка, поступающего в школу, при нормальном речевом развитии:

- звукопроизношение полностью соответствует норме;
- сформировано звукоразличение как далеких, так и близких пар фонем;
- ребенок овладел нормами словоизменения различных частей речи (по числам, падежам), адекватно использует предлоги (не пропускает, не заменяет их, употребляет сложные предлоги);
- практически не осталось ошибок в словообразовании;
- словарный запас достаточно обширен и включает в себя слова различных частей речи (3,5 – 7 тысяч слов);
- достаточный запас представлений об окружающем мире. Его осведомленность о явлениях природы, о животных и растениях, предметах быта позволяет ему построить связное высказывание, поделиться впечатлениями об увиденном или услышанном;

- есть элементарные логические обобщения в пределах родовидовых отношений, (т. е. не смешивает такие понятия как «фрукты – овощи», «одежда – обувь», названия сходных предметов – «блюдец – тарелка», «чашка – кружка»);
- достаточно сформировано отношение к речи как к объективной действительности: ребёнок умеет выделять слова из предложения, проводит несложные формы звукобуквенного и слогового анализа и синтеза;
- достаточный уровень познавательной активности, готовность к интеллектуальному усилию.



Причины, обуславливающие замедленный темп речевого развития детей множественны:

- Внутриутробная патология:
 - ✓ внутриутробная гипоксия;
 - ✓ инфекционные заболевания матери во время беременности;
 - ✓ травмы, полученные матерью во время беременности, падения и ушибы;
 - ✓ несовместимость крови матери и плода;
 - ✓ курение, алкоголь и наркотические вещества;
 - ✓ приём лекарственных препаратов;
 - ✓ стресс, который испытывает будущая мама, может приводить к гипоксии плода.
- Наследственная предрасположенность, генетические аномалии.
- Неблагоприятные роды и их последствия.
- Заболевания, перенесённые ребёнком в первые годы жизни.

- перенасыщенность воздействия на неустойчивую психику детей средств массовой телекоммуникации;
- занятость родителей (отчасти — их безграмотность и беспечность в вопросах воспитания детей);
- неблагоприятные социально-бытовые условия;
- сильный испуг или стресс;
- недостаток узких специалистов в системе дошкольного и школьного образования (психологов и логопедов).



При логопедическом обследовании у большинства первоклассников выявляется

1. Нарушение звукопроизношения.
2. Недостаточная подвижность органов артикуляционного аппарата (неточность, недостаточный объем речевых движений, вялость мышечного тонуса, укороченная подъязычная уздечка, повышенная истощаемость).
3. Нарушения слуховой дифференциации фонем и фонематического анализа.
4. Недостаточная сформированность языкового анализа и синтеза.
5. Задержки в развитии лексико-грамматической стороны речи (ограниченность словарного запаса, примитивная синтаксическая структура предложений, аграмматизмы).

6. Недостаточная сформированность связной речи:

- - в самостоятельных высказываниях проявляется неумение
- оформлять с помощью языковых средств смысловые
- (временные, причинно-следственные) отношения;
- - отмечается непоследовательность в изложении, пропуск
- частей текста без искажения смысла, сокращения текста, повторы и.т.д.
- - при пересказе основная сюжетная линия не всегда сохраняется, происходит соскальзывание на второстепенные детали.



7. Возрастная недостаточность развития различных видов движений и моторики:

- - тонкая моторика характеризуется неточностью и неполным объемом, трудностями переключения с одного движения на другое;
 - нарушения двигательной сферы (недостаточная ориентировка в пространстве, движения не координированы, носят неловкий и нечеткий характер, снижена скорость, отсутствует ритмика и плавность);
8. Нарушенное восприятие схемы тела, зеркальное конструирование, недифференцированное восприятие сходных изображений.
9. На письме и п цифические ошибки.



Итог

- Нарушения речевого развития могут приводить к целому ряду неблагоприятных последствий. При недостаточности речевых функций коммуникации ребенка ограничены, снижается количество получаемой информации, страдают межличностные отношения и эмоциональная сфера, в дальнейшем возможны нарушения чтения и письма.
- Таким образом, правильное развитие речи является весьма важным фактором гармоничного формирования ребёнка и должно находиться под контролем специалистов.



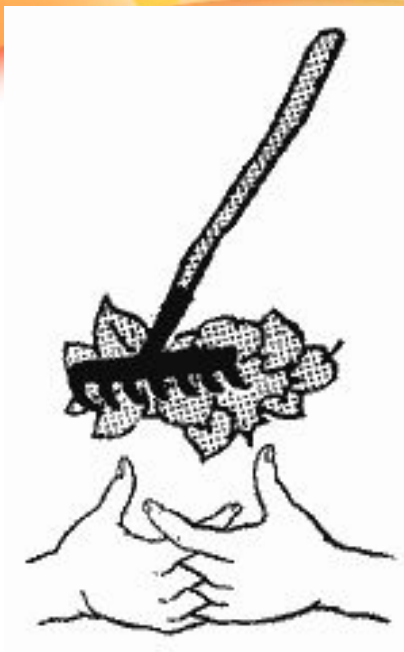
Пальчиковая гимнастика

- У детей при ряде речевых нарушений отмечается выраженная в разной степени общая моторная недостаточность, а также отклонения в развитии движений пальцев рук, так как движения пальцев рук тесно связаны с речевой функцией. В связи с этим в системе по их обучению и воспитанию предусматриваются воспитательно-коррекционные мероприятия в данном направлении.



Домик

Дом стоит с трубой и крышей,
На балкон гулять я вышел.



Грабли

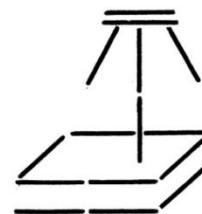
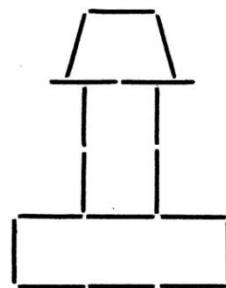
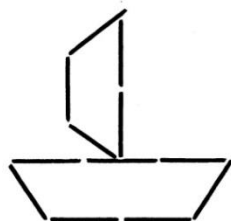
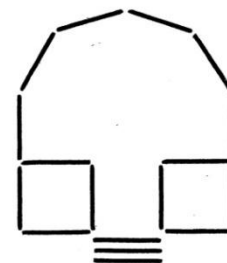
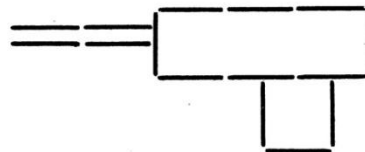
Листья падают в саду,
Я их граблями смету.



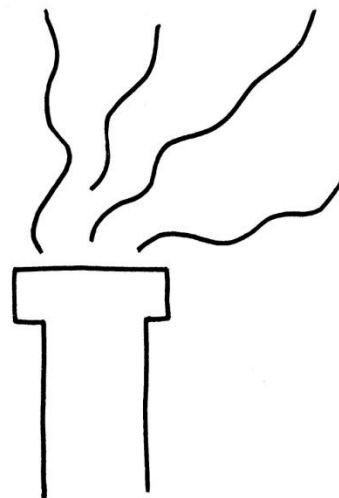
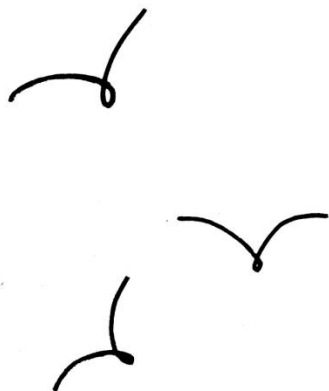
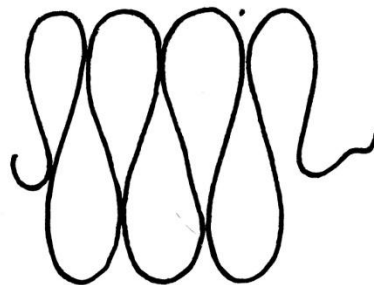
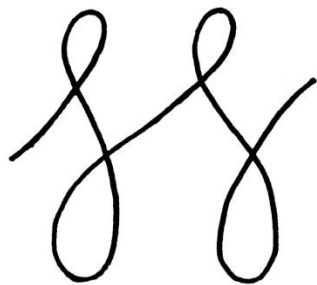
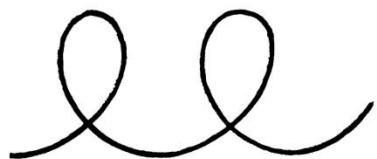
Флажок

Я в руке - флажок держу
И ребятам им машу.

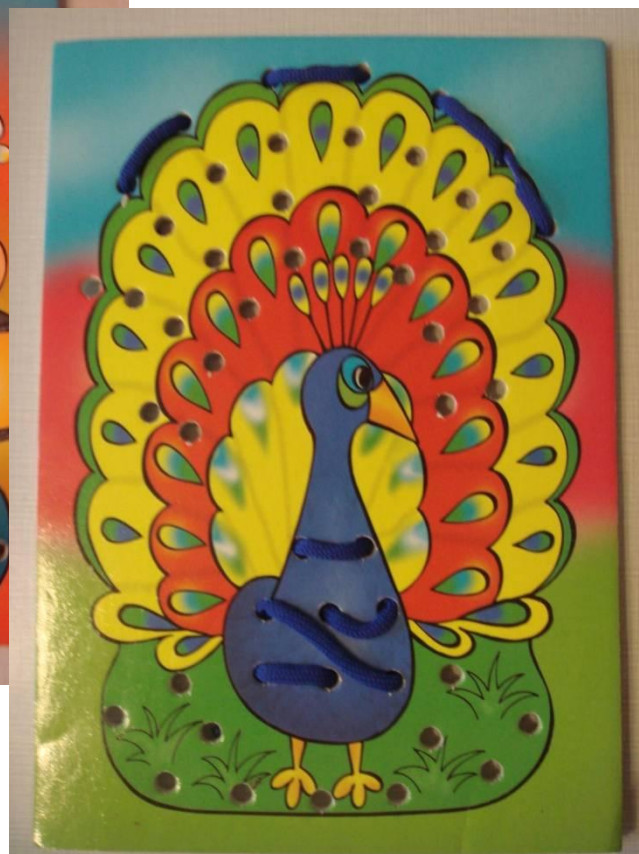
Конструирование из палочек



Конструирование из ниток



Развитие мелкой моторики (шнуровки)



Развитый речевой слух позволяет:

- дифференцировать схожие по звучанию фонемы;
- правильно произносить звуки,
- четко произносить слова, соблюдая звукослоговую последовательность;
- владеть голосом (говорить громче или тише, ритмично, плавно, ускоряя или замедляя речь);
- овладеть словарным запасом и грамматическим строем языка;
- успешно освоить письмо и чтение: не допускать ошибок в обозначении мягкости согласных на письме при помощи «ь» и гласных нижнего ряда, дифференцировать согласные по твёрдости-мягкости, глухости-звонкости, и.т.д.



Игра «Узнай, кто ты?»

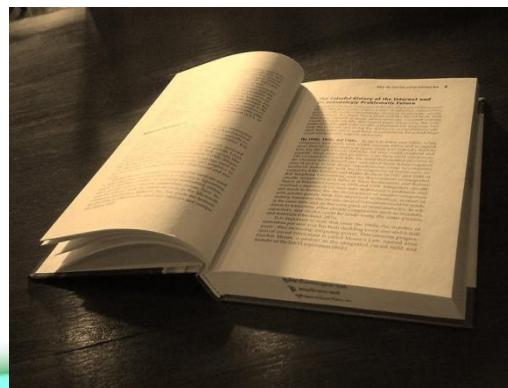
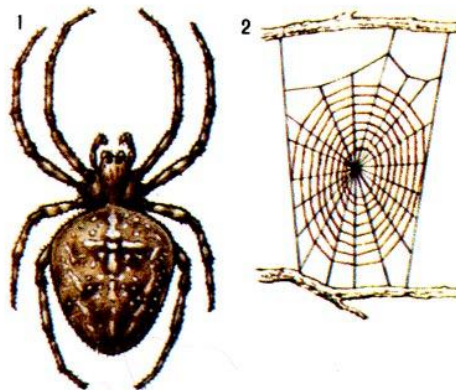
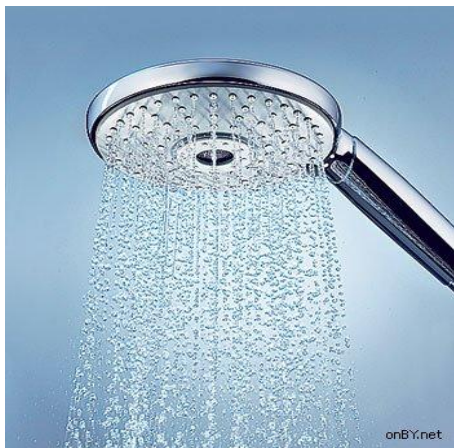


УМНИЦА!



Игра «Найди последний звук»

- Выдели последний звук в названии картинки и составь слово.



ШКОЛА



Составь предложение по картинке

Игры для развития фонетического слуха и фонематического восприятия



Развиваем фонематический слух, связную речь, внимание, память

Звонкий - глухой

сыр мяч

весна мухомор шарф лето

Фонематическое лото

Логопедическое ЛОТО

- развиваем фонематический слух
- учимся правильно произносить звуки
- изучаем звуко-буквенный анализ слова
- развиваем внимание, память, мышление

весна лето

Развивает у ребёнка связную речь, внимание, память и фонематический слух.

ШАРЫ РЫБА БАРАБАН АНТЕННА НАСОС

Захватывающая игра для дома и детского сада со многими вариантами.

весна лето

По дорожке слов

Спасибо маме



- Интернет ресурсы:
- <http://www.defectolog.ru/specialists>
- http://www.tvoyrebenok.ru/speech_infringements.shtml
- «Речевые проблемы первоклассников, или когда необходима помощь