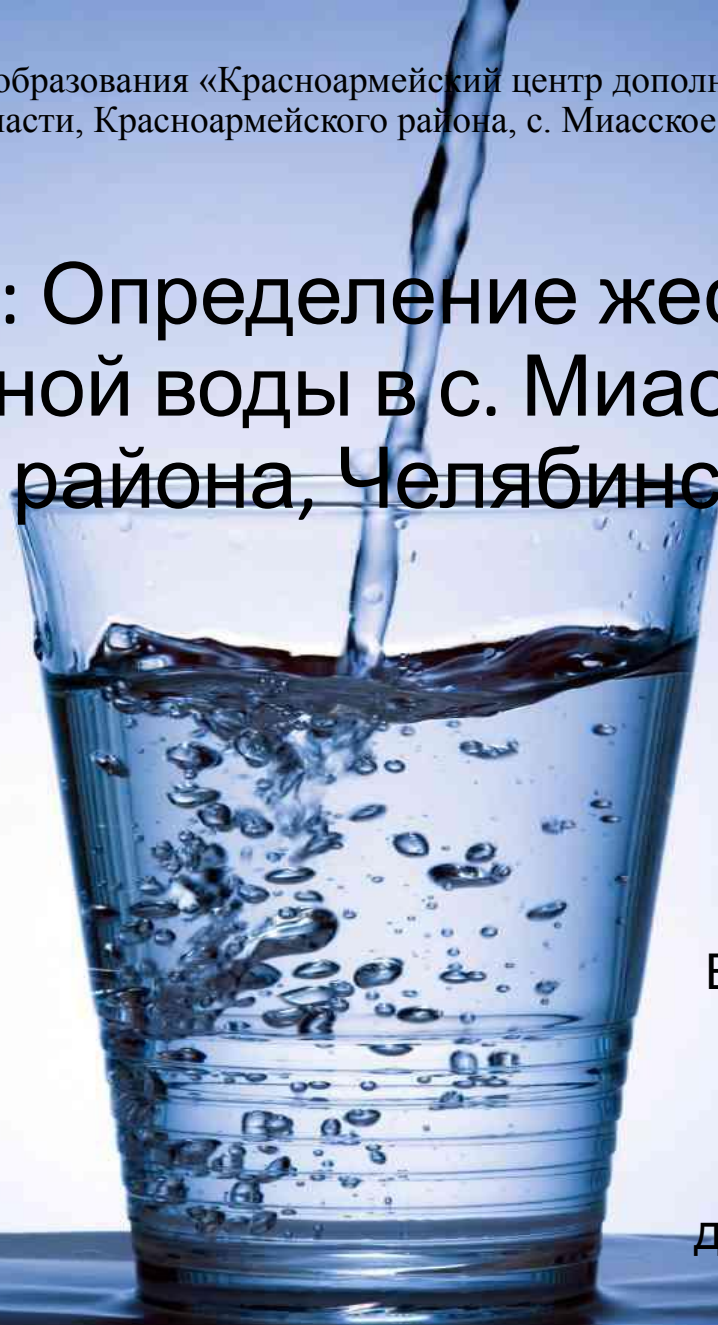


Муниципальное учреждение дополнительного образования «Красноармейский центр дополнительного образования детей»
Челябинской области, Красноармейского района, с. Миасское

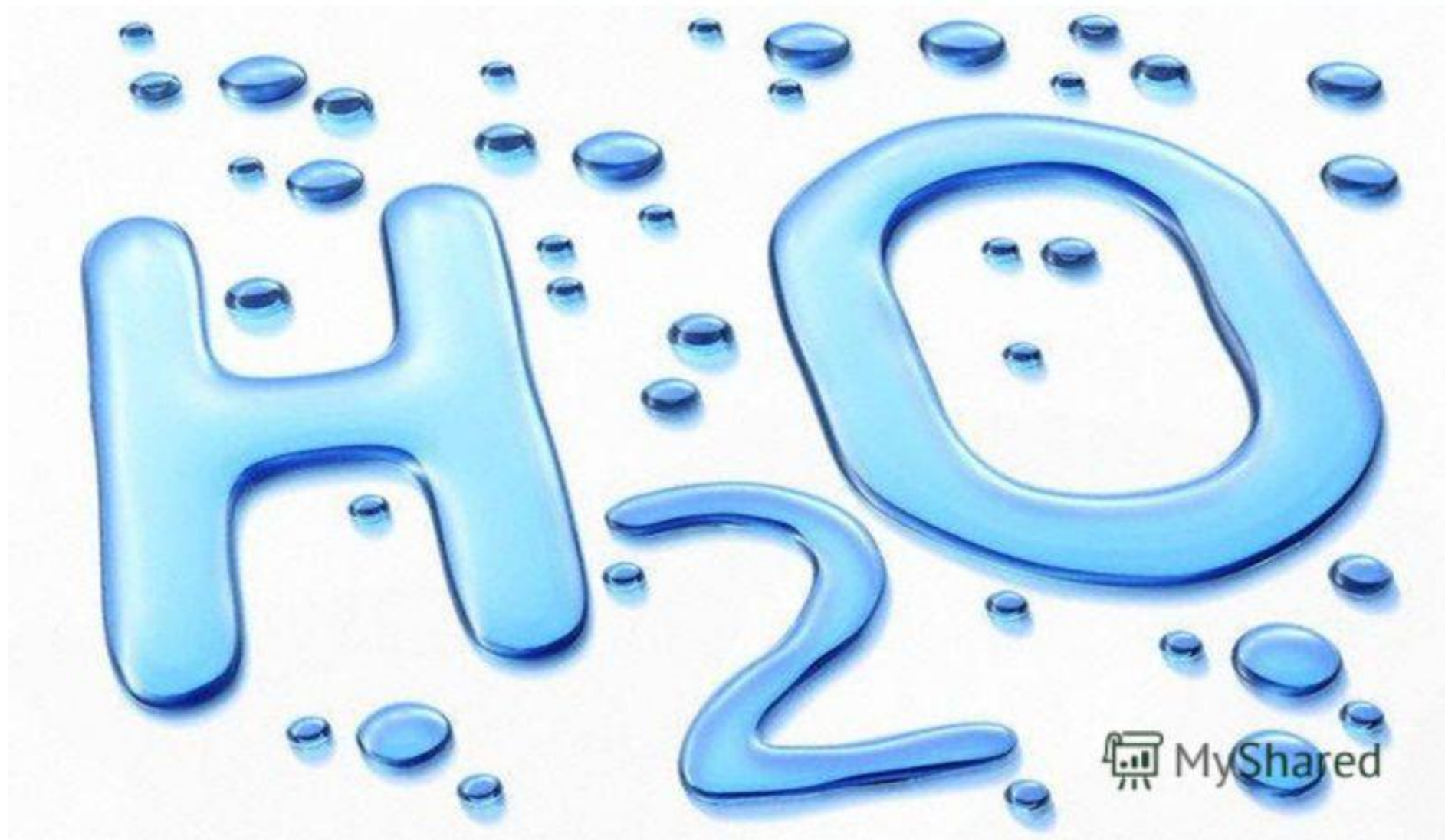
Тема Проекта: Определение жесткости водопроводной воды в с. Миасское, Красноармейского района, Челябинской области



Выполнила: ученица 6 класса
МУ ДО «Красноармейский
ЦДОД»

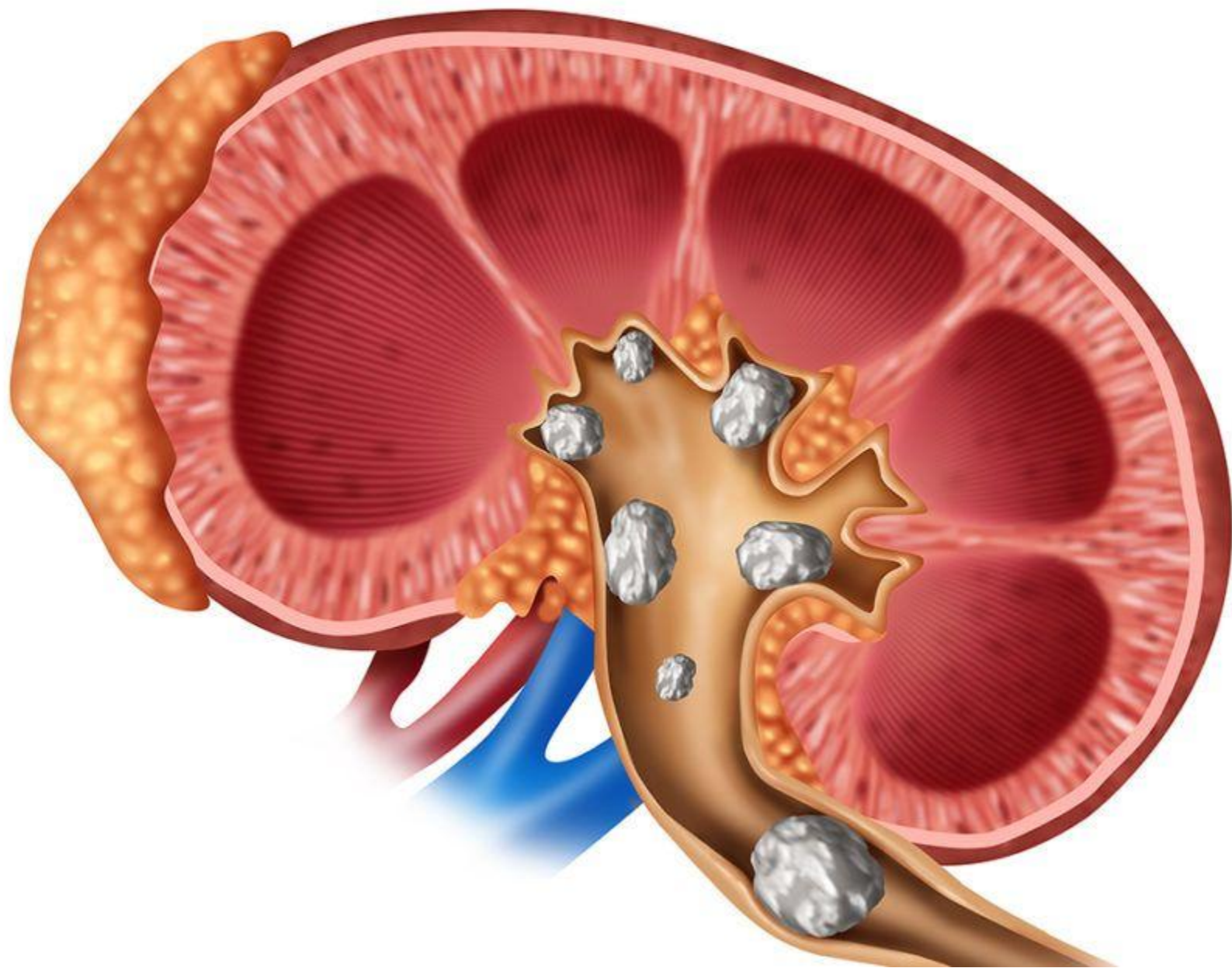
АскарOVA Алина Ринатовна

Руководитель: педагог
дополнительного образования
Ларионова Марина
Владиславовна



 MyShared

Наименование	мг·экв/л
<i>Очень мягкая</i>	не более 1,5
<i>Мягкая</i>	от 1,5 до 4,0
<i>Средней жесткости</i>	от 4,0 до 8,0
<i>Жесткая</i>	от 8,0 до 12,0
<i>Очень жесткая</i>	свыше 12,0



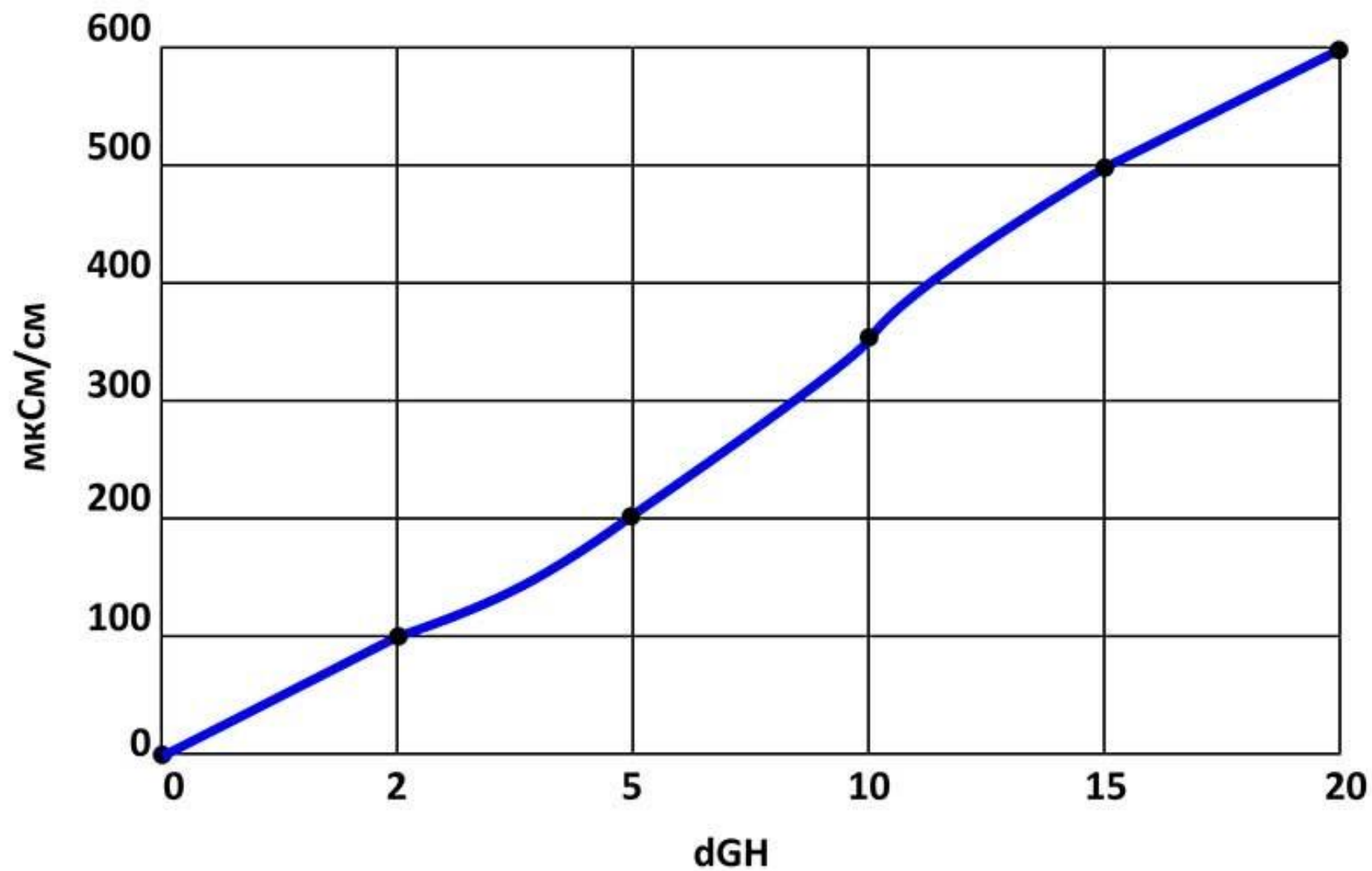








Зависимость удельной электропроводности от общей жесткости воды



№ пробы	Место отбора пробы	Жесткость в мг-экв/л	Степень жесткости
1	Вода из жилой квартиры (ул.40 лет Победы, левобережье)	20	Очень жесткая
2	Вода из жилой квартиры (ул.40 лет Победы, левобережье) кипяченая	18	Очень жесткая
3	Вода из жилой квартиры (ул.40 лет Победы, левобережье) после фильтра «Барьер»	18,5	Очень жесткая
4	Вода водопроводная МУ ДО «Красноармейский ЦДОД»(ул. Ленина, левобережье)	17,5	Очень жесткая
5	Вода водопроводная МУ ДО «Красноармейский ЦДОД» (ул. Ленина, левобережье) кипяченая	14	Очень жесткая
6	Вода водопроводная МУ ДО «Красноармейский ЦДОД» (ул. Ленина, левобережье) после фильтра «Барьер»	16	Очень жесткая
7	Вода из жилого дома водопроводная ул. Придорожная (левобережье)	15	Очень жесткая
8	Вода из скважины(50м) жилого дома ул. Сельская (левобережье села)	11	Жесткая
10	Вода из жилого дома водопроводная ул. Комсомола (правобережье)	9	Жесткая
11	Вода из родника по ул.Пионера (левобережье)	26	Очень жесткая





№ пробы	Название воды	Жесткость в мг-экв/л	Степень жесткости
1	«Скандинавия»	3	Мягкая
2	«Спорттик»	5	Средней жесткости
3	«Святой источник»	7	Средней жесткости
4	«Люкс вода»	1,5	Очень мягкая
5	«Бон аква»	6	Средней жесткости
6	«Агуша»	5	Средней жесткости

Я могу посоветовать моим односельчанам:

1. использовать специальные умягчители для воды, а так же кипячение и фильтрацию

2. не использовать для питья воду из родника по ул. Пионера

3. покупать бутилированную воду только тех марок, где жесткость воды средняя

Берегите воду!

