

Оппортунистические инфекции

Понятие

Каждый человек является носителем множества микроорганизмов-бактерий, простейших, вирусов, грибов. Когда наша иммунная система работает должным образом, она контролирует эти микроорганизмы. Но если иммунная система ослаблена ВИЧ-инфекцией или еще чем-то, эти микроорганизмы выходят из-под контроля и вызывают серьезные проблемы со здоровьем. Инфекции, которые пользуются слабостью иммунной системы, называются «оппортунистическими» (ОИ)

Оппортунистические инфекции-это

Инфекции, вызванные возбудителями, которые не вызывают заболевания у человека с нормальным иммунитетом, но могут быть смертельно опасны для больных с резко сниженным иммунитетом.

Для выяснения наличия у пациента ОИ,
необходимо проверить кровь на антигены и
антитела. Если в крови обнаружены антигены,
значит пациент инфицирован, а если обнаружены
антитела, значит пациент был подвергнут
инфекции

ОИ в развернутой клинике СПИДа характеризуется злокачественным течением, склонностью к диссеминации, длительностью и высокой летальностью

Особенности ОИ:

- Клиническая картина ОИ мало специфична и в большей мере зависит от пораженного органа, чем от возбудителя
- ОИ часто вызываются ассоциацией микроорганизмов, т.е протекают как микст-инфекция
- Возбудители ОИ не имеют строго выраженного органного тропизма: один и тот же возбудитель может быть причиной развития многих нозологических форм, одна и та же форма может быть вызвана несколькими условно-патогенными микроорганизмами

Патогенез ОИ:

Инфицирование

Очаг хр инф

активация очага

хр инф

Заболевание

ОИ и вторичные заболевания

Кандидоз-82,7%

Туберкулез-40%

Простой герпес-26,9%

ЦМВИ-25%

Криптококкоз-13,6

Тосоплазмоз-13,5

Пневмоцистная пневмония-10,2%

проблема при лечении

- поздняя диагностика
- позднее начало лечения
- низкий иммунный статус
- медленное восстановление иммунных параметров
- медленное клиническое нарушение
- необходимость поддерживающую терапию из-за угрозы рецидивов

Сестринский процесс

Сестринский процесс подразделяется на пять этапов.

- 1 Сбор информации о состоянии здоровья пациента.
- 2 Сестринская диагностика. (определения проблемы)
- 3 Планирование. (сестринской помощи)
- 4 Реализация. (всего, что наметила в документации)
- 5 Оценка эффективности предоставляемого ухода и коррекция ухода в случае необходимости.

План сестринских вмешательств

1. Соблюдать санитарно-противоэпидемический режим в палате (дезобработка, кварцевание, проветривание).
2. Обеспечить полноценным ночным сном не менее 8 часов.
3. Обеспечить полноценным питанием (белки, витамины, микроэлементы).
4. избегать контакта с инфекционными больными, посетители с респираторными инфекциями должны одевать маски;
5. избегать контакта с биологическими жидкостями другого человека;
6. мыть руки после туалета, перед едой и приготовлением пищи;
7. не трогать руками глаза, нос, рот; соблюдать гигиену полости рта; следить за чистотой ногтей на руках и ногах;

Кандидоз



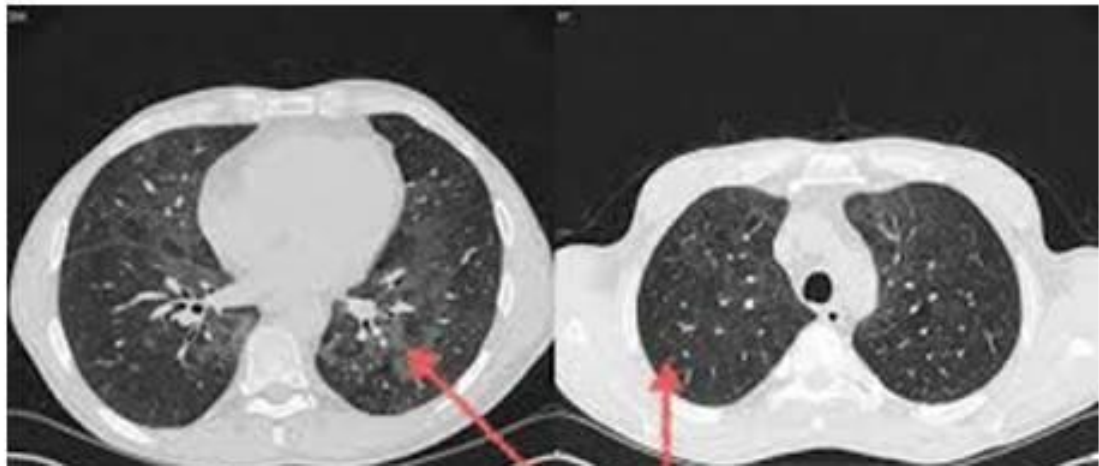
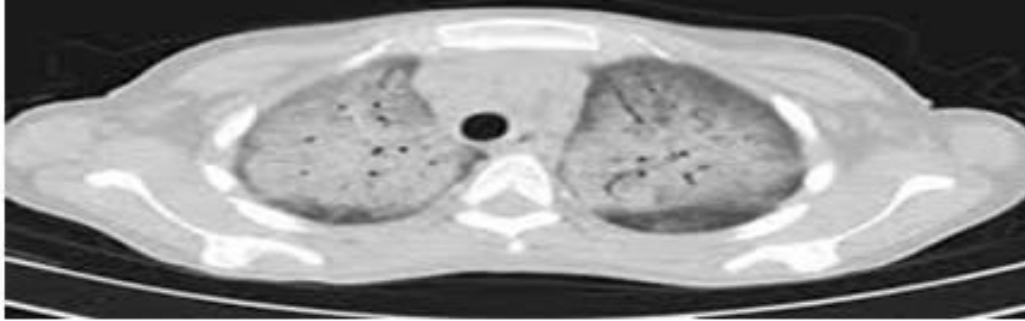
Токсоплазмоз



Простой герпес



Пневмоцистная пневмония



Туберкулез



Криптоккоккоз



ЦМВИ

