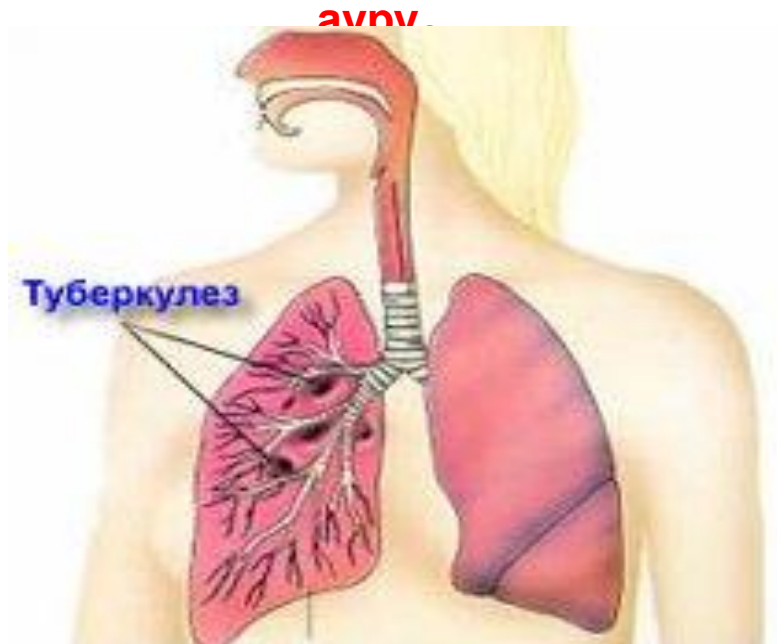
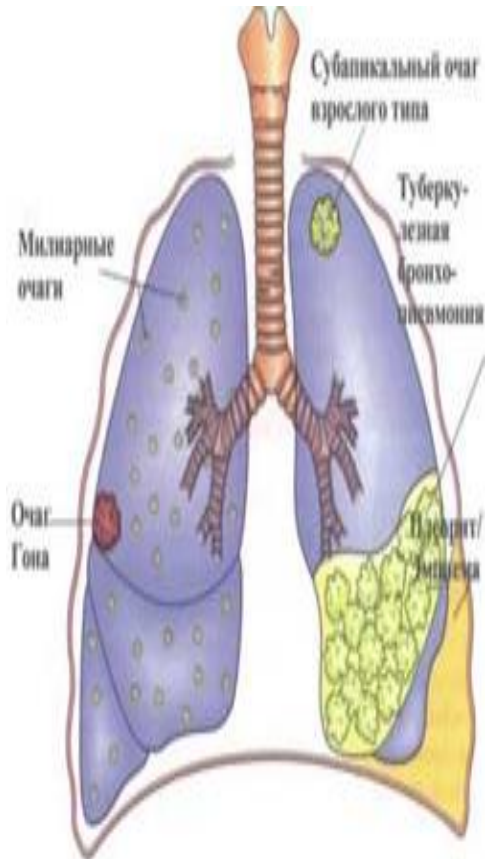


ТУБЕРКУЛЕ

3

Туберкулез (лат. tuberculum – төмпешік), ескіше: құрт ауру, көксау – адам мен жануарларда болатын созылмалы жұқпалы

Туберкулез таяқшалары әр түрлі органдарды, көбінесе өкпені зақымдайды



Туберкулездің ашық және жабық түрлері болады. Ашық түрінде қақырықта туберкулез таяқшалары болады, сондықтан туберкулездің мұндай түрімен ауыратын адамдар өте қауіпті деп есептелінеді.



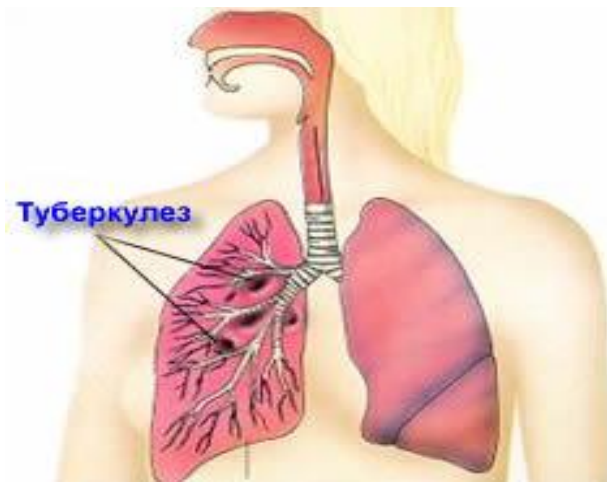
Туберкулез

ТУБЕРКУЛЕЗ

Бұл ауа-тамшыларымен таралатын жұқпалы ауру және ағзаға туберкулез бактериялары түскенде дамиды. Қоздырғышы Кох таяқшасы.

Ең алдымен өкпе, кейде басқа органдарды да зақымдайды.

Жұқтыру көзі туберкулезге шалдыққан адам болып табылады



ТУБЕРКУЛЕЗДІҢ ДАМУ БАРЫСЫНДА ТӨМЕНДЕГІДЕЙ БЕЛГІЛЕР ПАЙДА БОЛУЫ МҮМКІН:

- екі аптадан артық уақытқа созылған жөтел;
- әлсіздік;
- дене қызуының көтерілуі;
- тершендік;
- тәбеттің нашарлауы;
- жүдеу;
- шаршағандық;
- қан аралас қақырықтың түсуі;
- кеуде тұсының ауыруы.-

ТУБЕРКУЛЕЗДІ ЖҰҚТЫРУ ҚАЛАЙ ЖҮРЕДІ

- Туберкулез қоздырғыштары ауру адам сөйлегенде,
- жөтелгенде,
- оқығанда,
- түшкіргенде бактерия шығару арқылы ауаға тарайды.
- Ауаның жұтқан адамдарға бактерия жоғарғы тыныс алу жолдарына, өкпелеріне түседі. Осылайша туберкулезді жұқтыру жүреді.



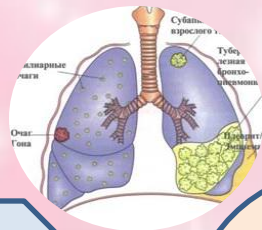
- Салауатты өмір салтын ұстану, яғни спортпен айналысу
- Тиімді және құнарлы тамақтану (ет, сүт және сүт өнімдері, балық, дәнді дақыл өнімдері, көкөністер, жемістер)
- Зиянды арақ-шараптарды және темекіні, есірткіні қолданудан бас тарту
- Қоршаған орта және жеке бас тазалығын сақтау
- Жеке гигиена құралдары мен ыдыстарды пайдалану
- Жылына екі рет рентгенді тексеруден өту
- Бала туылғаннан кейін міндетті түрде БЦЖ вакцинасын және ревакцинаны егу
- Аурулармен сөйлескенде сақтық шараларын сақтаңыз (бөлмені жиі-жиі желдету, маска кию т.б.)

САНБЮЛЛЕТЕНЬ

ТУБЕРКУЛЕЗ

Бұл ауа-тамшыларымен таралатын жұқпалы ауру және ағзаға туберкулез бактериялары түскенде дамиды. Қоздырғышы Кох таяқшасы. Ең алдымен өкпе, кейде басқа органдарды да зақымдайды. Жұқтыру көзі туберкулезге шалдыққан адам болып табылады

ЕГЕР СІЗДЕ МЫНАНДАЙ БЕЛГІЛЕР ПАЙДА БОЛСА !



- 2 аптадан артық жөтелу
 - Қан түкіру
 - Жалпы әлсіздік
- Тәбет пен салмақтың төмендеуі
- Тершендік
- Кеуде жасушаларындағы аурушаңдық
- Демнің жетіспеуі

Аурудың белгілері білінген жағдайда жергілікті медицина мекемесіне барып қаралыңыз.

Алдын алу шаралары

- Салауатты өмір салтын ұстану, яғни спортпен айналысу
- Тиімді және құнарлы тамақтану (ет, сүт және сүт өнімдері, балық, дәнді дақыл өнімдері, көкөністер, жемістер)
- Зиянды арақ-шараптарды және темекіні, есірткіні қолданудан бас тарту
- Қоршаған орта және жеке бас тазалығын сақтау
- Жеке гигиена құралдары мен ыдыстарды пайдалану
- Жылына екі рет рентгенді тексеруден өту
- Бала туылғаннан кейін міндетті түрде БЦЖ вакцинасын және ревакцинананы егу
- Аурулармен сөйлескенде сақтық шараларын сақтаңыз (бөлмені жиі-жиі желдету, маска кию т.б.)

