



С именем М.Ю.Лермонтова связаны творческие интересы многих чувашских писателей. К. Иванов наибольший интерес проявил в русской литературе именно к поэзии Лермонтова.

К.В.Иванов начал свою литературную деятельность с переводов стихотворений и поэм русского поэта. Он перевел «Парус», «Ангел», «Волны и люди», «Утес», «Горные вершины», «Чаша жизни», «Узник». Большой заслугой К. Иванова является перевод поэмы Лермонтова «Песня про купца Калашникова».



М.Ю. Лермонтов 1814-мѣш сꙋлхи юпа уйахѣн 15-мѣшѣнче Мускавра сꙋралнѧ. Унѧн амѧшѣ вѧл ви сѣ сꙋлта чухне вилнѣ. Аѧа вара кукамѧшѣ Елизавета Алексеевна пѧхса ўстернѣ. Вѣсем Пенза кѣпернинче хѧйсен именийѣнче пурѧннѧ.

М. Лермонтов ача чухне ўкерме юратнѧ, нумай кѣнеке вуланѧ. Вѧл ырѧ кѧмѧллѧ ача пулнѧ. Сѧвѧ сырма 14 сꙋлта пусланѧ. Мускав университетчѣ сꙋмѣнчи пансионта, аслѧ школта вѣреннѣ. Каярах прапорщиксен школѣнче пѣлꙋ илнѣ.

Сꙋт сꙋнталака сѧнлакан ўкерчѣксем тунѧ.

1841-мѣш сꙋлта дуэльте вилнѣ.



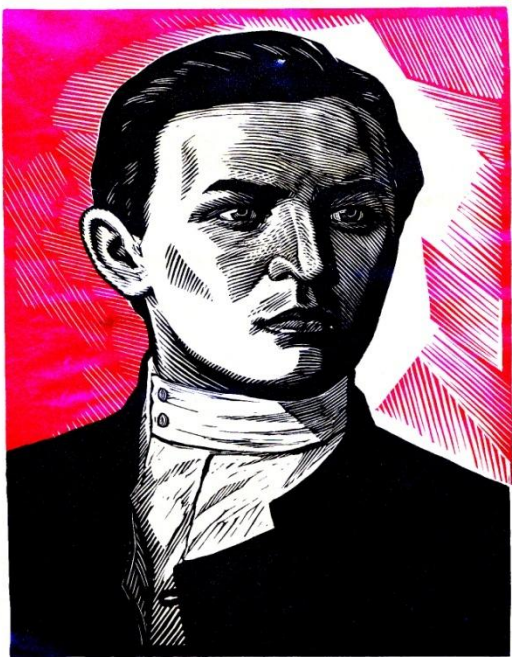
M. L. - 1844 - le 19 juin - sur l'eau chaude





Константин Васильевич Иванов

Поэт 1890 җулхи җу уйахён 15-мёшёнче Пушкәрт җәр-шывёнче Слакпус ялёнче



1890 – 1915

җуралнә. Ашшә вулама та, җырма та пёлнә, ачисене вёрентме тәрәшнә. Константин час-часах кукамәшә патне күршә яла җүренә. Кукамәшә а́на пите юратнә. Константин ялти шулта, Пелепей училищинче, Чёмпёр чаваш шулёнче вёреннә. Вәл нумай вуланә.

А.С. Пушкин, М.Ю. Лермонтов сәввисене киләштернә. К.В. Иванов үкерме кәмәлланә, художество академийёнче вёренме ёмётленнә.

К.В. Иванов М.Ю. Лермонтовән сакәр сәввине чавашла куҗарнә. К.В. Ивановсәр пуҗне унән сәввисене ку таранччен никам та куҗарман.

Чул ту

Чул ту айккинче
Ылтӑн пӗлӗт сӗр каҫна.
Ирех ирхине
Вӗссе, выляса кайна.

Анчах чул ҫинче
Нӗрлӗ йӗрӗ палӑрать.
Чул ту пӗр-пӗччен
Хуллен йӗрет,
хурланать.

(К. Иванов куҫарӑвӗ)



Словарь ёсё



утес

ЗОЛОТАЯ ТУЧКА

ВЛАЖНЫЙ СЛЕД

ОДИНОКО

ТИХОНЬКО ПЛАЧЕТ

_ Пёрремёш җаврәмра мён җинчен
каланә?

_ Ылтән пёлёт мён тунә?

_ Иккёмёш җаврәмра мён җинчен
каланә?

_ Чул ту мён тавать?

_ Мёншён йёрет?

_ «Чул ту» мёнле савә? (хурләхл
е савәнәҗлә)