



ТИГРОВАЯ АКУЛА



ХИМЕРА



ЭЛЕКТРИЧЕСКИЙ СКАТ

Хрящевые рыбы

Акулы

Скаты

Химеры



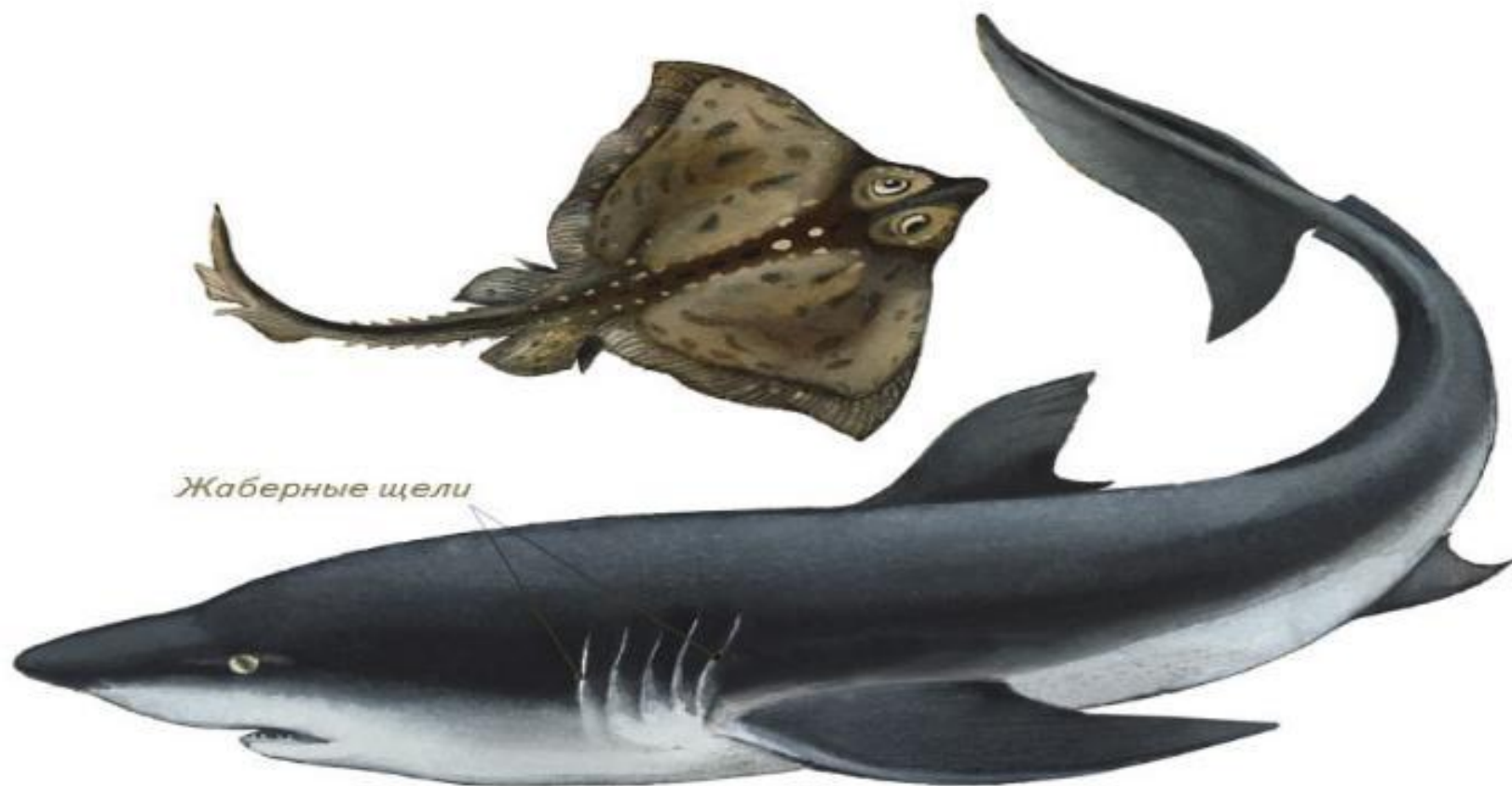
Внешнее строение акулы



Общая характеристика **класса** Хрящевые рыбы.

- 1. Обитатели морской среды.*
- 2. Скелет хрящевой.*
- 3. Жаберные щели без жаберных крышек.*
- 4. Поперечное ротовое отверстие на нижней стороне головы.*
- 5. Отсутствует плавательный пузырь.*



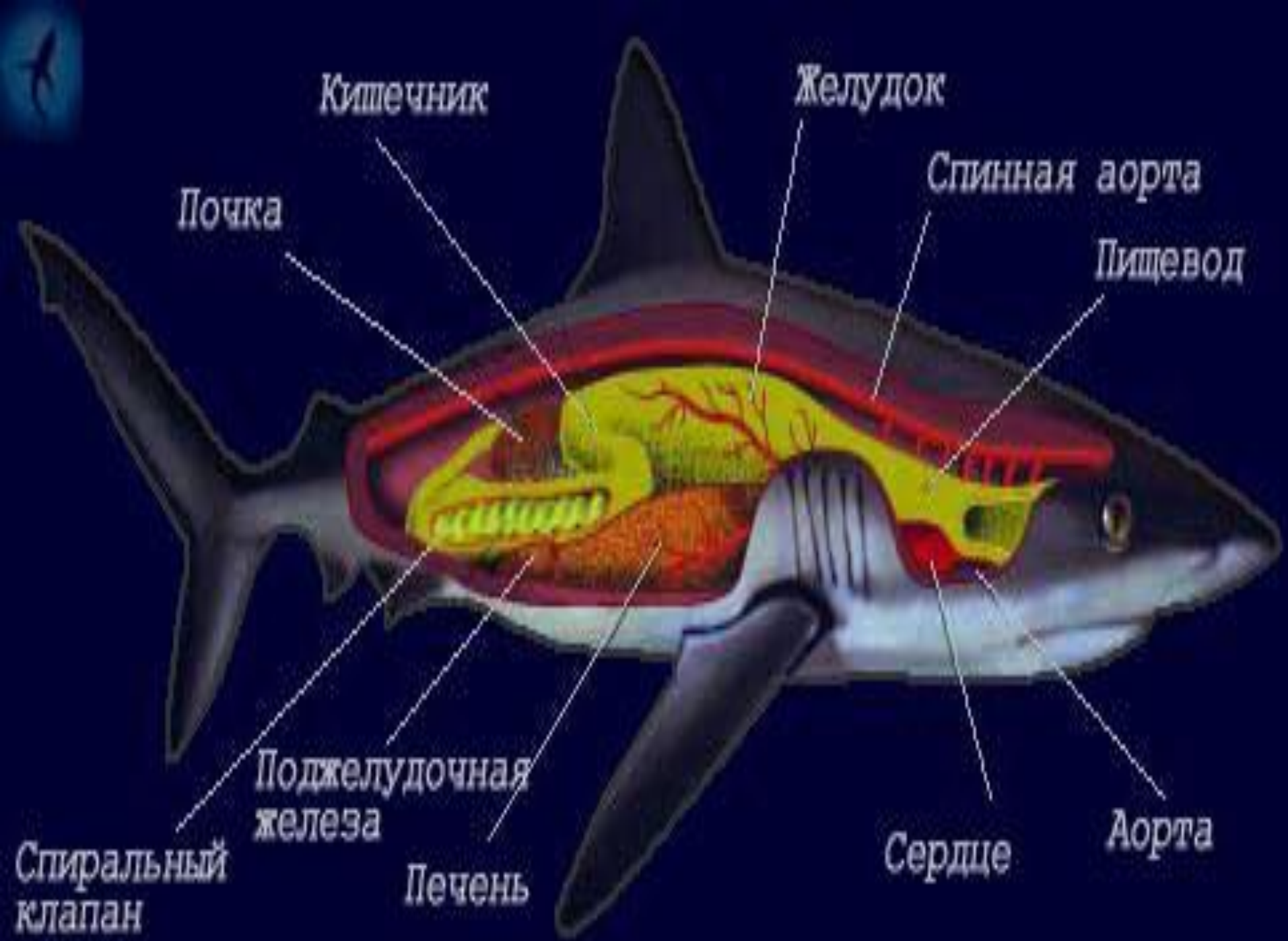


Жаберные щели

КЛАСС ХРЯЦЕВЫЕ РЫБЫ

Это акулы и скаты, а также брадиодонты и химеры. Скелет состоит из хряща, костная ткань отсутствует. Кожа покрыта «кожными зубами». Есть челюсти, они вооружены зубами. По бокам головы 5–7 жаберных щелей (у акул — открытых, а у

химер — закрытых).



Общая характеристика **класса** Костные рыбы.

- Обитают в морях, океанах, реках и озёрах, в постоянных и временных водоёмах.
- Форма тела разнообразная: вытянутая, кругообразная, торпедообразная, сплюснутая, листовидная, змееобразная.
- Заострённая спереди голова слита с туловищем, которое начинается от свободного края жаберных крышек и заканчивается анальным плавником. Далее следует хвостовой отдел.
- Кожа покрыта чешуёй. Чешуи налегают друг на друга, располагаясь рядами.
- В коже располагаются различные железы/слизотделительные, ядоотделительные, светящиеся/.
- Скелет состоит из костей головы /череп/, позвоночника, скелета парных /грудные и брюшные/ и непарных /хвостовой, спинной, анальный/ плавников.
- Имеется плавательный пузырь который заполнен смесью газов.
- Органы дыхания – жабры которые покрыты жаберными крышками.
- Кровеносная система замкнутая. Сердце двухкамерное, один круг кровообращения.
- Органы выделения – лентовидные почки.
- Органы размножения у самок – яичники, у самцов – семенники.
- Нервная система имеет головной мозг.
- Органы чувств: органы зрения, слуха, обоняния, осязания, вкуса.



Таблица. Класс рыбы

Признаки	Хрящевые рыбы	Костные рыбы
Количество видов	700	Около 20 тыс.
Среда обитания	Морские воды	Морские и пресные воды
Представители	Акулы, скаты, химеры	Осетр, скумбрия, карп, угорь, мурена, щука, тунец, окунь и др.
Скелет	Хрящевой	Костный
Дыхание	Через жаберные щели	Жаберное, с помощью жаберной крышки
Движение	С помощью хвостового плавника, отчасти парных и спинного плавников	С помощью хвостового плавника, отчасти парных и спинного плавников, воздушного пузыря
Питание	В основном хищные	Хищные, всеядные, растительноядные
Кровеносная система	Замкнутая, сердце двухкамерное	Замкнутая, сердце двухкамерное
Оплодотворение	Внутреннее	Наружное
Размножение	Яйцеживорождение	Откладка яиц (икры)

*Спасибо за внимание,
данная презентация завершена!*

