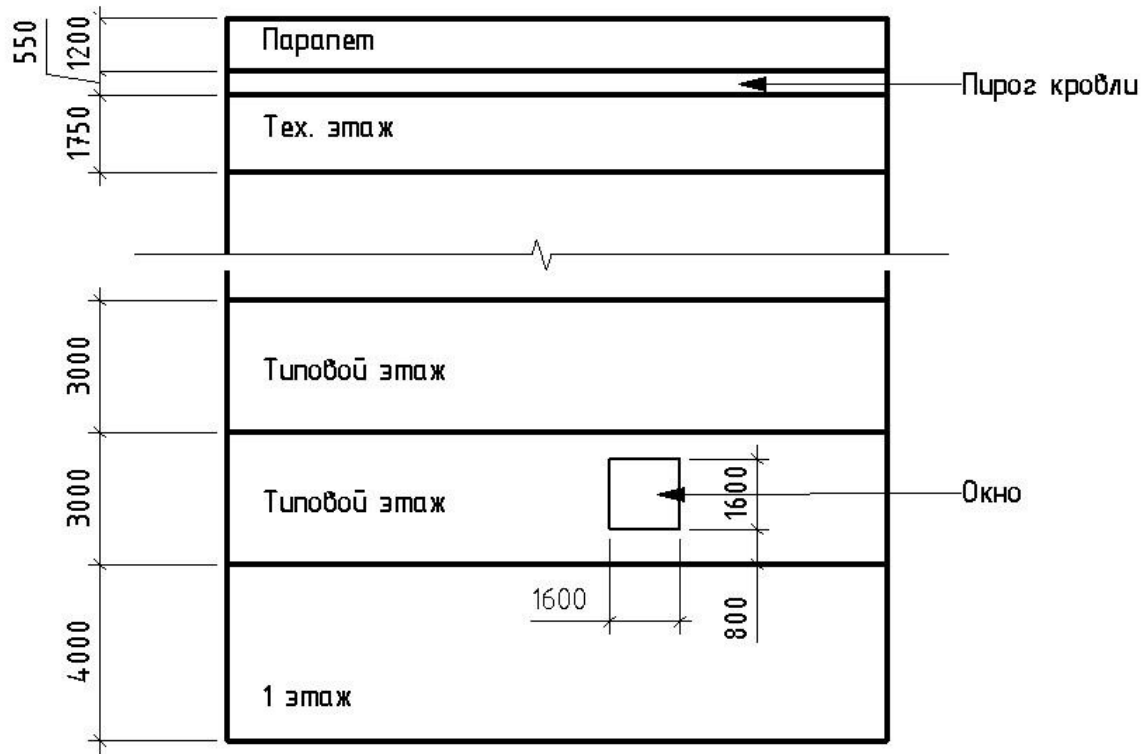


Пример: здание 31 этаж.
1 этаж = 4 м + 30эт (*3) + 1,75 + 0,55 + 1,2 = 4+90+1,75+0,55+1,2= 97,5





Секция 1.4
25 эт

Секция 1.5
19 эт

Секция 2
31 эт

Секция 1.3
25 эт

Секция 1.2
19 эт

Секция 1.1
16 эт

1 квартал

Сквартир = 50 250,3 м2

- С - 535 шт - 40%
- 1к - 362 шт - 27%
- 2к - 319 шт - 24%
- 3к - 132 шт - 10%

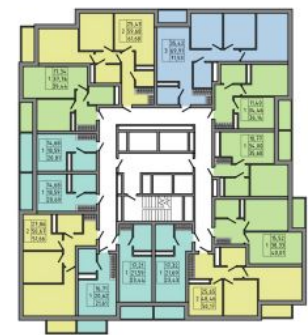
Итого: 1348 шт - 100%

Секция 4.1
8 эт

Секция 4.2
8 эт

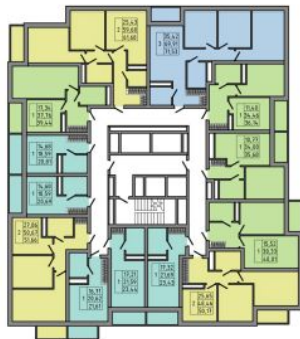
Секция 3.1
16 эт

Секция 3.2
16 эт



Секция 1.1 (16 эт)	Высота здания = 52.5 м
Секция 1.2 (19 эт)	Высота здания = 61.5 м
Секция 1.3 (25 эт)	Высота здания = 79.5 м
Секция 1.4 (25 эт)	Высота здания = 79.5 м
Секция 1.5 (19 эт)	Высота здания = 61.5 м
Секция 2 (31 эт)	Высота здания = 97.5 м
Секция 3.1 (16 эт)	Высота здания = 52.5 м
Секция 3.2 (16 эт)	Высота здания = 52.5 м
Секция 4.1 (8 эт)	Высота здания = 28.5 м
Секция 4.2 (8 эт)	Высота здания = 28.5 м

Секция 6
31 эт



Секция 5
25 эт



Секция 8.1
8 эт



Секция 8.2
10 эт



Секция 7.2
16 эт



Секция 7.3
16 эт

Секция 7.4
19 эт



2 квартал

Сквартир = 41 961,45 м²

С - 545 шт - 44%

1к - 326 шт - 26%

2к - 327 шт - 26%

3к - 45 шт - 4%

Итого: 1243 шт - 100%

Условные обозначения:

Секция 5 (25 эт)	Высота здания = 79.5 м
Секция 6 (31 эт)	Высота здания = 97.5 м
Секция 7.1 (10 эт)	Высота здания = 34.5 м
Секция 7.2 (16 эт)	Высота здания = 52.5 м
Секция 7.3 (16 эт)	Высота здания = 52.5 м
Секция 7.4 (19 эт)	Высота здания = 61.5 м
Секция 8.1 (8 эт)	Высота здания = 28.5 м
Секция 8.2 (10 эт)	Высота здания = 34.5 м



3 квартал

Сквартир = 49 800,78м2

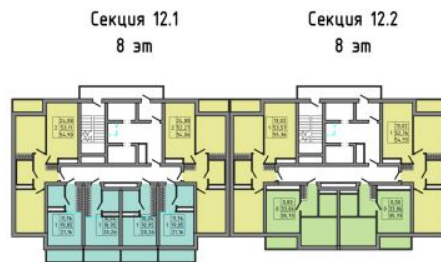
С - 418 шт - 32%

1к - 497 шт - 38%

2к - 319 шт - 24%

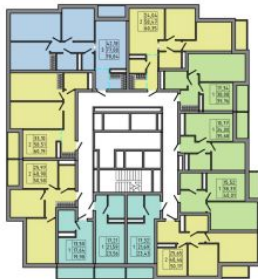
3к - 87 шт - 7%

Итого: 1321 шт - 100%



Секция 9.1 (16 эт)	Высота здания = 52.5 м
Секция 9.2 (19 эт)	Высота здания = 61.5 м
Секция 9.3 (25 эт)	Высота здания = 79.5 м
Секция 9.4 (25 эт)	Высота здания = 79.5 м
Секция 9.5 (19 эт)	Высота здания = 61.5 м
Секция 10 (31 эт)	Высота здания = 97.5 м
Секция 11 (16 эт)	Высота здания = 52.5 м
Секция 12.1 (8 эт)	Высота здания = 28.5 м
Секция 12.2 (8 эт)	Высота здания = 28.5 м

Секция 14
31 эт



Секция 13.2
22 эт



Секция 13.1
22 эт



Секция 15.1
12 эт



Секция 15.2
16 эт



Секция 15.3
19 эт

Секция 15.4
25 эт



4 квартал

Сквартир = 46 850,93 м2

С - 414 шт - 32%

1к - 505 шт - 39%

2к - 319 шт - 25%

3к - 45 шт - 4%

Итого: 1283 шт - 100%

Секция 16.1
8 эт



Секция 16.2
10 эт

Условные обозначения:

Секция 13.1 (22 эт)	Высота здания = 70.5 м
Секция 13.2 (22 эт)	Высота здания = 70.5 м
Секция 14 (31 эт)	Высота здания = 97.5 м
Секция 15.1 (12 эт)	Высота здания = 40.5 м
Секция 15.2 (16 эт)	Высота здания = 52.5 м
Секция 15.3 (19 эт)	Высота здания = 61.5 м
Секция 15.4 (25 эт)	Высота здания = 79.5 м
Секция 16.1 (8 эт)	Высота здания = 28.5 м
Секция 16.2 (10 эт)	Высота здания = 34.5 м

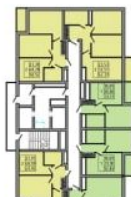
Секция 17.4
31 эт
H = ?



Секция 18
31 эт
H = ?



H = ?
Секция 17.3
16 эт



H = ?
Секция 17.2
16 эт



H = ?
Секция 17.1
19 эт



5 квартал

Сквартир = 58296,91 м2

С - 548 шт - 33%

1к - 763 шт - 46%

2к - 273 шт - 17%

3к - 60 шт - 4%

Итого: 1644 шт - 100%

H = ?
Секция 19.1
16 эт



H = ?
Секция 19.2
21 эт



H = ?
Секция 19.3
25 эт



Условные обозначения:

 - Студии

 - 1-х комнатные квартиры

 - 2-х комнатные квартиры

 - 3-х комнатные квартиры

Секция 17.1 (19 эт)	Высота здания = 61.5 м
Секция 17.2 (16 эт)	Высота здания = 52.5 м
Секция 17.3 (16 эт)	Высота здания = 52.5 м
Секция 17.4 (31 эт)	Высота здания = 97.5 м
Секция 18 (31 эт)	Высота здания = 97.5 м
Секция 19.1 (16 эт)	Высота здания = 52.5 м
Секция 19.2 (21 эт)	Высота здания = 67.5 м
Секция 19.3 (25 эт)	Высота здания = 79.5 м