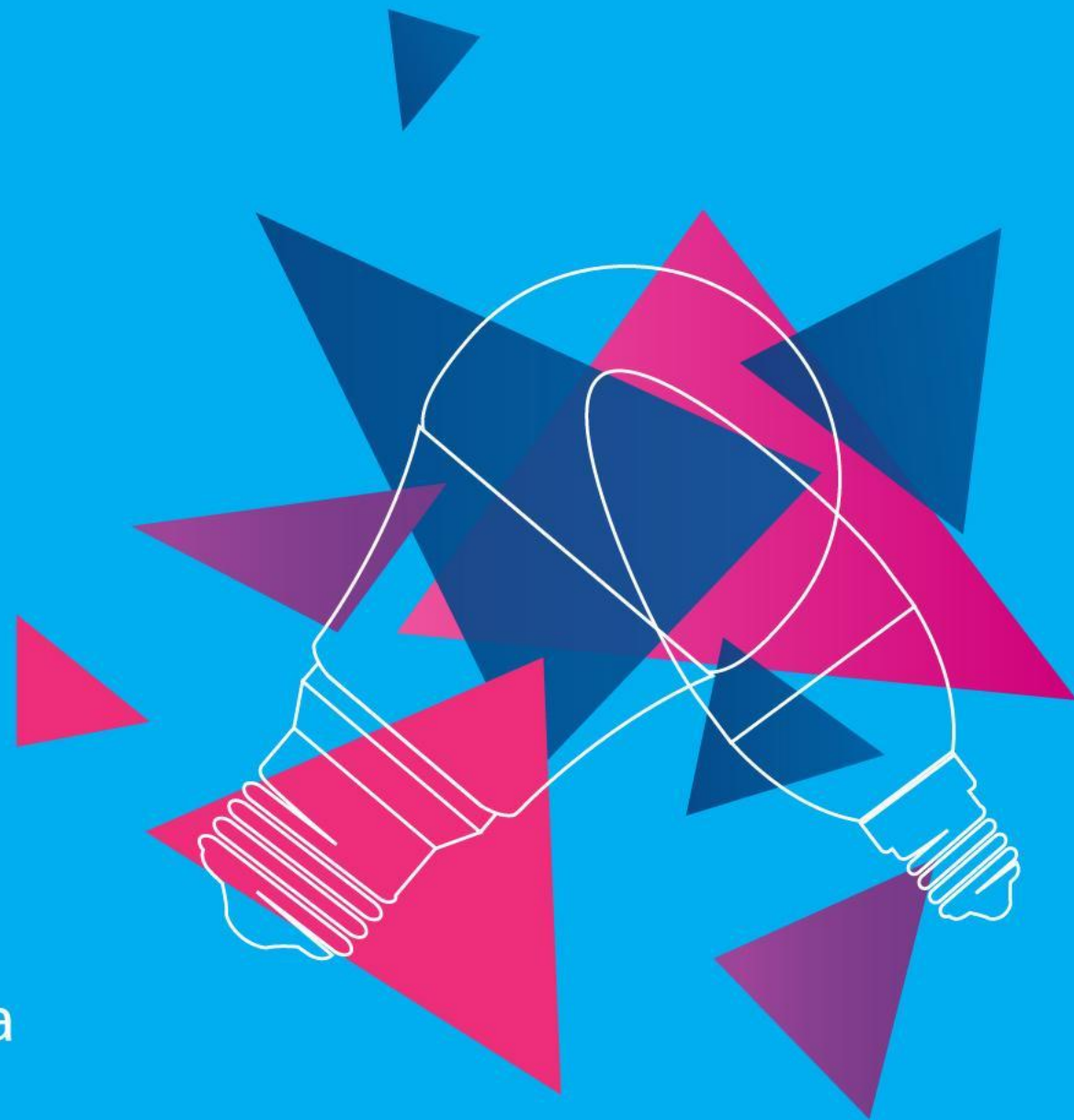




2022

Светодиодные источники света





Важное о лампах

Плата — «сердце» лампы

Светодиоды

В зависимости от расположения и количества отвечают за

✓ Яркость, потребление и эффективность

лм – яркость,

Вт – мощность потребления

лм/Вт – яркость на 1 потребленный ватт.

Чем выше параметр – тем эффективнее диод, а чем мощнее лампа – тем больше нужно охлаждения

Хорошие светодиоды не деградируют, а значит, сохраняют единую яркость на весь срок службы

✓ Оттенок света



✓ Цветопередачу

Ra – определяет уровень «сочности» оттенков под светом лампы

Ra > 80 качество света приближено к идеальному

Ra > 70 хороший уровень цветопередачи, подходит для использования



Драйвер

Преобразует ток из сети для светодиодов. Влияет на:

✓ Срок службы

в 90% перегоревших ламп выходит из строя именно драйвер

✓ Надежность при перепадах напряжения

в России в сети регулярно бывают перепады, и в городе и за городом. Если драйвер чувствительный – лампа может выйти из строя от простого перепада напряжения

✓ Пульсацию света

Отвечает за комфорт света



Корпус

При работе электроника и диоды нагреваются. Материал корпуса должен их достаточно охлаждать, чтобы лампа не выходила из строя, а светодиоды не деградировали

Цоколь

Резьбовые

- E27 «стандарт»
- E14 «миньон»

Плоские

- GX53

От галогеновых ламп

- GU5.3
- GU10 (часто в трековых светильниках и софитах)

От капсульных ламп

- G4
- G9



Почему Космос?

Бренд и опыт

Работаем с лампами более 20 лет. Космос знают и ценят современные покупатели.

Оценка качества реальными покупателями
без доп. продвижения и накруток



4,7 из 5

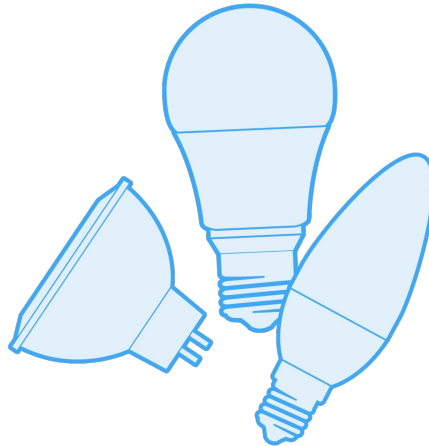
Среди наших достижений:

- первыми в РФ создали доступную линейку КЛЛ
- участвовали в федеральной программе энергосбережения
- поставляли лампы в московское метро и российские музеи.

>10 лет в ТОП-10
поставщиков у федеральных
дистрибуторов

Ассортимен

Модели для всех домашних люстр и светильников. Исключаем более рискованные группы, которые могут залежаться, например диммируемые и филаментные



**Только ходовые,
быстрооборачиваемые
модели**

Обновления и рост

Ротируем ассортимент каждые полгода, выводим устаревшие позиции и добавляем до 25% новинок в год. Постоянно оптимизируем производство и поставки, чтобы лампа оставалась выгодной

Рост 2021

Лампы
+40%

Прожекторы
+48%





Почему Космос?

Оптимальны для России



Супер-стойкость к частой проблеме – перепадам напряжения. Именно перепады – частая причина перегорания даже в Москве и Подмосковье.

Работа при 174-265 В
Работа без помех от «плохого» тока

При напряжении ниже нормы, даже у хороших ламп снижается световой поток. Появляется пульсация

< 230 В



Лампы Космос светят на 100%

> 230 В



При скачках или постоянном повышенном напряжении, лампы перегреваются и быстро выходят из строя

Лампы Космос работают в обычном режиме



Почему Космос?

Оптимальны для России



Супер-стойкость к частой проблеме – перепадам напряжения. Именно перепады – частая причина перегорания даже в Москве и Подмосковье.

Работа при 174-265 В
Работа без помех от «плохого» тока



Космос LED



Драйвер IC

Со встроенным стабилизатором

Контролирует и поступающее на светодиоды напряжение, и силу тока. Обеспечивает идеальные условия работы для светодиодов

Недорогие марки



Линейный драйвер

Не стабилизирует напряжение и ток

Лампа может деградировать или выйти из строя очень быстро – от простого перепада напряжения в сети



Почему Космос?

Лучшие параметры для средней цены




Супер-стойкость к частой проблеме – перепадам напряжения. Именно перепады – частая причина перегорания даже в Москве и Подмосковье.

Работа при 174-265 В
Работа без помех от «плохого» тока



Цветопередача


Космос LED

>80%


Пульсация

5%

Корпус

Композитный
алюминий
термопластик




Недорогие марки

<70%

10-20%

Пластик





Карта ассортимента

Бытовые стандартные LED-лампы



| цоколь | LED | аналог лампы накали. |
|--------|---------|----------------------|
| E27 | A55 9W | 75 Вт |
| E27 | A60 11W | 90 Вт |
| E27 | A60 13W | 110 Вт |
| E27 | A60 15W | 135 Вт |
| E27 | A60 20W | 200 Вт |
| E27 | A65 25W | 250 Вт |



| цоколь | LED | аналог лампы накали. |
|--------|------------|----------------------|
| E14 | GL45 6,5W | 50 Вт |
| E27 | | |
| E14 | GL45 7,5W | 60 Вт |
| E27 | | |
| E14 | GL45 8,5W | 70 Вт |
| E27 | | |
| E14 | GL45 10,5W | 90 Вт |
| E27 | | |



| цоколь | LED | аналог лампы накали. |
|--------|----------|----------------------|
| E14 | CN 6,5W | 50 Вт |
| E27 | | |
| E14 | CN 7,5W | 60 Вт |
| E27 | | |
| E14 | CN 8,5W | 70 Вт |
| E27 | | |
| E14 | CN 10,5W | 90 Вт |
| E27 | | |



| цоколь | LED | аналог лампы накали. |
|--------|---------|----------------------|
| E14 | CW 8,5W | 70 Вт |

Капсульные LED-лампы



| цоколь | LED | аналог лампы накали. |
|--------|----------------|----------------------|
| G4 | JC G4 3W | 25 Вт |
| G4 | JC G4 3W (12B) | 25 Вт |



| цоколь | LED | аналог лампы накали. |
|--------|-------|----------------------|
| G9 | G9 5W | 40 Вт |
| G9 | G9 7W | 60 Вт |

Прожекторы



| LED | аналог лампы |
|---------|--------------|
| LED_20S | 20 Вт |
| LED_30S | 30 Вт |



| LED | аналог лампы |
|---------|--------------|
| LED_10 | 10 Вт |
| LED_20 | 20 Вт |
| LED_30 | 30 Вт |
| LED_50 | 50 Вт |
| LED_70 | 70 Вт |
| LED_100 | 100 Вт |
| LED_150 | 150 Вт |
| LED_200 | 200 Вт |
| LED_300 | 300 Вт |


LED-лампы направленного света



| цоколь | LED | аналог лампы накали. |
|--------|------------|----------------------|
| GU5.3 | JCDR 6,5W | 50 Вт |
| GU5.3 | JCDR 7,5W | 60 Вт |
| GU5.3 | JCDR 8,5W | 70 Вт |
| GU5.3 | JCDR 10,5W | 90 Вт |



| цоколь | LED | аналог лампы накали. |
|--------|------------|----------------------|
| GU10 | GU10 6,5W | 50 Вт |
| GU10 | GU10 10,5W | 90 Вт |



| цоколь | LED | аналог лампы накали. |
|--------|----------|----------------------|
| GX53 | GX53 8W | 75 Вт |
| GX53 | GX53 10W | 90 Вт |
| GX53 | GX53 12W | 120 Вт |
| GX53 | GX53 14W | 140 Вт |



| цоколь | LED | аналог лампы накали. |
|--------|--------|----------------------|
| E14 | R39 4W | 40 Вт |
| E14 | R50 8W | 60 Вт |

Хозяйственные LED-лампы



| цоколь | LED | аналог люминесцентной лампы |
|--------|--------|-----------------------------|
| G13 | T8 10W | 18 Вт |
| G13 | T8 20W | 36 Вт |
| G13 | T8 24W | 56 Вт |



| цоколь | LED | аналог лампы накали. |
|--------|---------|----------------------|
| E27 | HW 30W | ЛОН 200 Вт |
| E40 | | ДРВ 125 Вт |
| E27 | HW 40W | ЛОН 300 Вт |
| E40 | | ДРВ 160 Вт |
| E27 | HW 50W | ЛОН 400 Вт |
| E40 | | ДРВ 190 Вт |
| E40 | HW 80W | ДРВ 350 Вт |
| E27 | HW 100W | ДРЛ 125 Вт |
| E40 | | ДРВ 400 Вт |
| E40 | | ДРЛ 175 Вт |



| цоколь | LED | аналог лампы накали. |
|--------|----------|----------------------|
| E40 | KHW 100W | ДРВ 500 Вт |
| E40 | | ДРЛ 250 Вт |
| E40 | KHW 150W | ДРВ 650 Вт |
| E40 | | ДРЛ 330 Вт |
| E40 | KHW 200W | ДРВ 750 Вт |
| E40 | | ДРЛ 400 Вт |

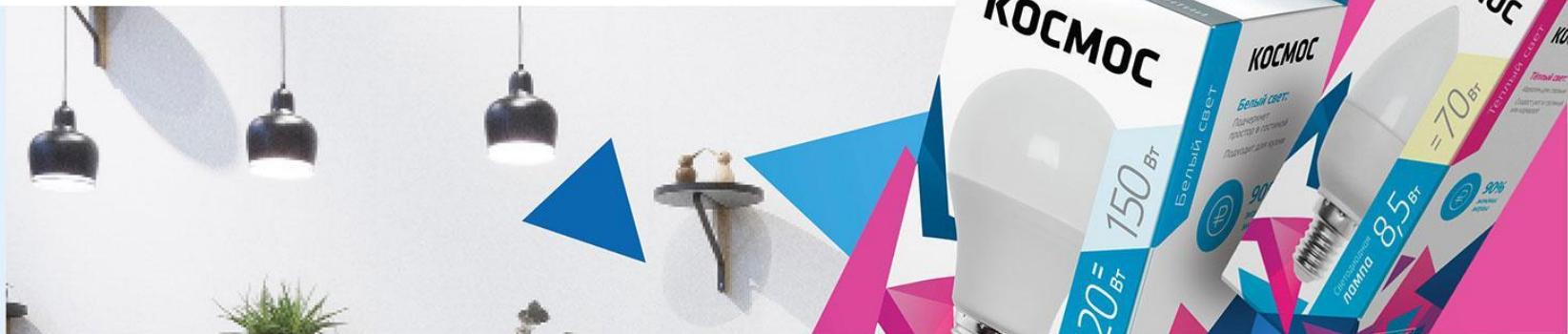
| |
|------------------|
| 30 000 ч. службы |
| 40 000 ч. службы |
| 50 000 ч. службы |



Бытовые стандартные LED-лампы

Лампы для люстр. Классические формы для большинства светильников.

Основной ассортимент бытовой линейки



Нажмите, чтобы увидеть артикулы

Серия «Стандарт»

- LkecLED9WA55E2730 **9 Вт**
- LkecLED11WA60E2730 **11 Вт**
- LkecLED11WA60E2745 **11 Вт**
- LkecLED13WA60E2730 **13 Вт**
- LkecLED15WA60E2730 **15 Вт**
- LkecLED20WA60E2730 **20 Вт**
- LkecLED25WA65E2730 **25 Вт**
- LkecLED25WA65E2745 **25 Вт**
- LkecLED25WA65E2765 **25 Вт**

- LkecLED7.5WGL45E1430 **6,5 Вт**
- LkecLED7.5WGL45E1445 **6,5 Вт**
- LkecLED8.5WGL45E1430 **7,5 Вт**
- LkecLED10.5WGL45E1430 **8,5 Вт**
- LkecLED10.5WGL45E1445 **10,5 Вт**
- LkecLED10.5WGL45E2730 **10,5 Вт**
- LkecLED10.5WGL45E2745 **10,5 Вт**

- LkecLED7.5WCNE1430 **6,5 Вт**
- LkecLED7.5WCNE1445 **6,5 Вт**
- LkecLED7.5WCNE1465 **7,5 Вт**
- LkecLED8.5WCNE1430 **7,5 Вт**
- LkecLED10.5WCNE1430 **8,5 Вт**
- LkecLED10.5WCNE1445 **10,5 Вт**
- LkecLED10.5WCNE2730 **10,5 Вт**
- LkecLED10.5WCNE2745 **10,5 Вт**

«Свеча на ветру»

- LkecLED8.5WCWE1445 **8,5 Вт**
- LkecLED8.5WCWE1465 **8,5 Вт**



LED-лампы направленного света

Лампы направленного света используются в натяжных потолках, спотах и софитных светильниках



Рефлекторные

- Lksm_LED4WR39E1430
- Lksm_LED8WR50E1430
- Lksm_LED8WR50E1445

4 Вт

8 Вт



GX50

- LkecLED6.5WJCDRC30
- LkecLED7.5WJCDRC30
- LkecLED7.5WJCDRC45
- LkecLED8.5WJCDRC30
- LkecLED10.5WJCDRC30
- LkecLED10.5WJCDRC45

6,5 Вт

7,5 Вт

8,5 Вт

10,5 Вт



GU10

- LkecLED6.5WGU10C30
- LkecLED10.5WGU10C30
- LkecLED10.5WGU10C45

6,5 Вт

10,5 Вт



GX

- Lksm_LED8WGX5330C
- Lksm_LED8WGX5345C
- Lksm_LED10WGX5330C
- Lksm_LED12WGX5330C
- Lksm_LED14WGX5330C
- Lksm_LED14WGX5345C

8 Вт

10 Вт

12 Вт

14 Вт





Капсульные LED-лампы

Эти лампы заменяют стандартные галогенные лампы-капсулы. Такие лампочки применяются в дизайнерских светильниках и бра



G4

LksmLED3WJCG4220v45

3 Вт

LksmLED3WJCG412v45

3 Вт (12 Вт)

G9

LksmLED5WG9C4500pc

5 Вт

LksmLED7WG9C4500pc

7 Вт





Хозяйственные лампы

Мощные



Мощные купольные



Линейные





Мощные лампы

Форма таких ламп эффективно направляет свет в стороны, чтобы максимально хорошо работать в консольных светильниках и в приусадебном освещении.

А размеры корпуса отлично заменяют традиционные лампы.



**Для консольных
светильников**



**Для подвесных
до 4 метров**



**Приусадебные
и парковые фонари**



Серия HW

- LksmHWLED30WE2745 **30 Вт**
- LksmHWLED40WE2745 **40 Вт**
- LksmHWLED40WE4045 **40 Вт**
- LksmHWLED50WE2765 **50 Вт**
- LksmHWLED80WE2765 **80 Вт**
- LksmHWLED100WE2765 **100 Вт**
- + переходник E40





Мощные купольные лампы

Эффективнее любой лампы (LED, КЛЛ, ДРЛ) с круговой засветкой т. к. стенки светильника не будут поглощать световой поток.

С этой лампой вы получаете полноценный светодиодный светильник, но несоизмеримо дешевле



На 30% ярче

Направленный свет.
Весь световой поток — полезный, а не поглощается светильником



2 года гарантии

Внешний металлический радиатор обеспечит надежность на 50 000 часов.

Для любых мест



Цветопередача $R_a > 80$ как у бытовых ламп — подходит для общественных пространств.



Нет эффекта стробоскопа — безопасная работа с оборудованием с движущимися деталями



Серия КНВ



КНВLED100WE4065

Для 4–6 м 100 Вт



КНВLED150WE4065

Для 6–8 м 150 Вт



КНВLED200WE4065

Для 8–10 м 200 Вт





Линейные лампы

Заменяют люминесцентные линейные лампы любой длины. Работают напрямую от сетевого тока. В светильнике не требуется регулярно менять ЭПРА или дроссель.



Возможность замены

LED-светильники являются одноразовыми приборами. Лампы можно заменять во время эксплуатации



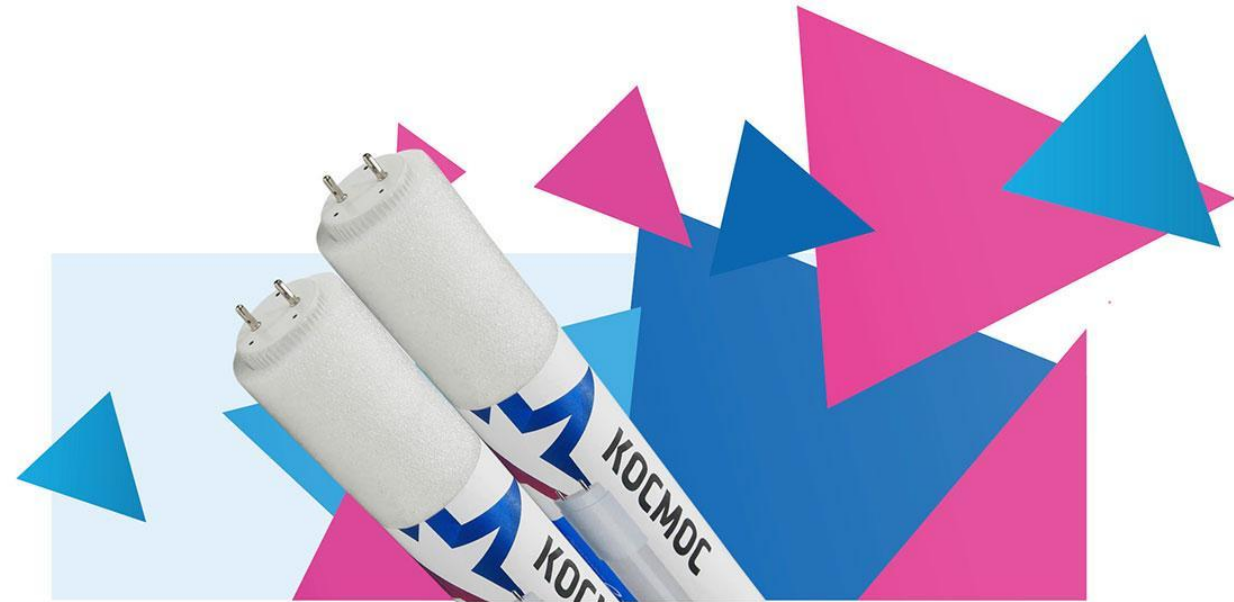
Уверенность в освещении

LED-светильники имеют один общий драйвер. В отличие от них, каждая лампа работает независимо, что исключает возможность выхода из строя сразу всего светильника



50% экономии энергии

Группа люминесцентных ламп в светильнике в купе с дросселем или ЭПРА потребляет до 50% больше электроэнергии



Сerie T8 LED

Lksm_LED10WG13T840GL



Lksm_LED10WG13T865GL

Lksm_LED20WG13T840GL

Lksm_LED24WG13T840GL



Lksm_LED24WG13T865GL

600 мм 10 Вт

1200 мм 20 Вт

1500 мм 24 Вт