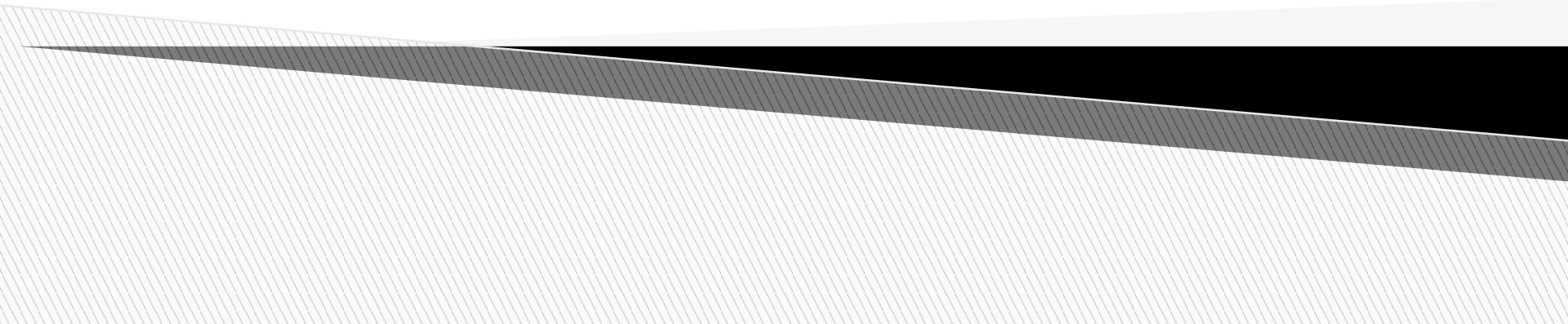


# Стили мебели

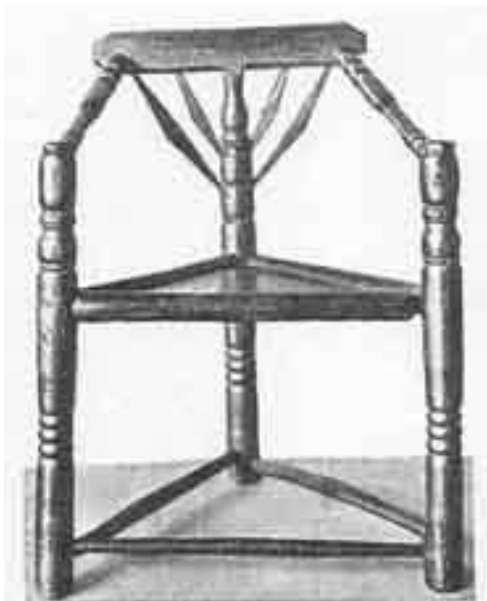


# Стили мебели в эклектике

Во второй половине XIX века вырвался на мебельные просторы самый спорный и неожиданный стиль мебели – эклектика. В нём причудливым образом соединились элементы и признаки всех стилей одновременно. Готические **квадрифоли** соединились с ионическими капителями, **шинуазри** с барокко. Определить возраст предмета по одному или нескольким декоративным стилистическим признакам стало совершенно не возможно. В этом случае, стили мебели определяются по конструктивным и технологическим особенностям изготовления мебели того или иного периода её создания.



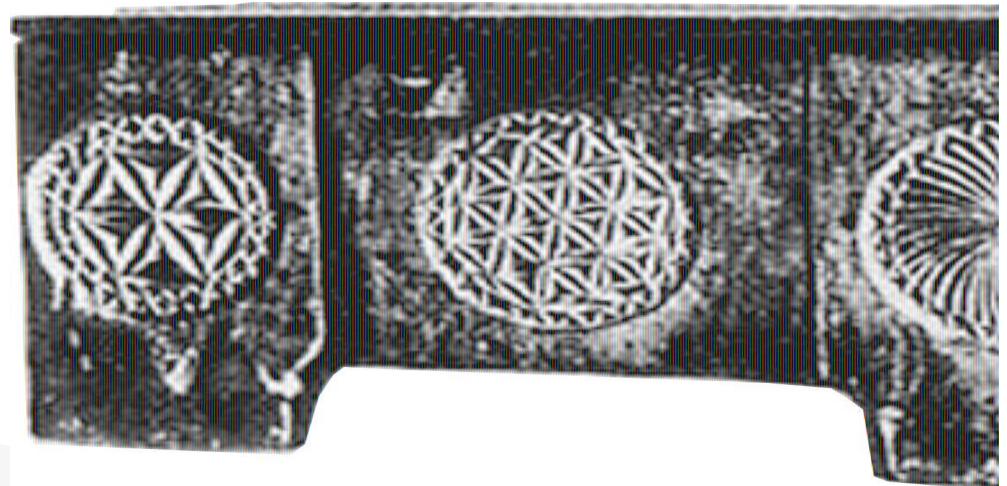
# Мебель романского стиля



Романский стиль берет свое начало еще со времен Карла Великого. Он возник в VIII веке и процветал вплоть до XII столетия, когда на смену ему пришла готика. Название он получил за то, что многие приемы строительства были заимствованы из архитектуры Римской империи. Этот стиль стал проявлением той эпохи, когда постоянная военная угроза и феодальные междоусобицы принуждали к строительству сильных крепостей и замков. Поэтому романская архитектура – это почти всегда строения оборонного типа.

### ***Характерные черты романского стиля:***

- массивность, простота и ясность форм;
- толстые стены и небольшие узкие окна;
- полукруглая сводчатая арка;
- правильное соотношение горизонтальных и вертикальных линий.



# Готическая мебель XV в

Готическая мебель выполнена в темных оттенках дерева, украшена множеством резных элементов. Изготавливается из натуральной древесины: дуба, ореха, ели, сосны и кедра. Краткое описание готики: точная геометрия форм, четкое тиснение и неординарный рисунок. Модное направление зародилось в эпоху средневековья в 12 веке. Неудивительно, что готический стиль напоминает атмосферу средневековых замков и церковных сводов: высокие потолки, обилие света, подсвечники и темные тона обстановки. В этот период появляются шкафы и мягкая обивка на стульях, креслах и диванах.

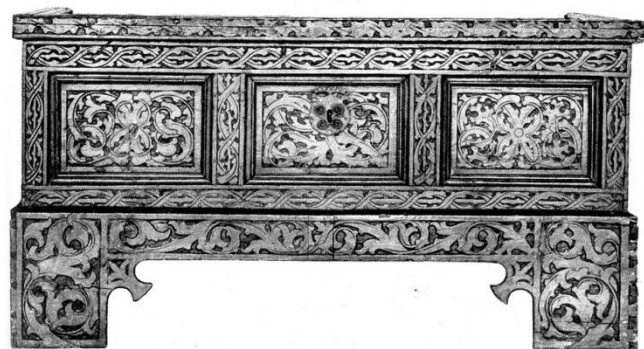


# Архитектурные мотивы в декорировании шкафа скамья с полкой для балдахина сундук

Аналог резьбы готического стула



3. Позднеготическая скамья. Тироль, ок. 1500 г.



4. Позднеготический сундук. Тироль, ок. 1500 г.



# Барокко (кон. XVI – нач. XVII вв.)

## Эпоха барокко

Эпоха барокко порождает огромное количество времени ради развлечений: вместо паломничеств — променады (прогулки в парке); вместо рыцарских турниров — «карусели» (прогулки на лошадях) и карточные игры; вместо мистерий — театр и бал-маскарад. Можно добавить ещё появление качелей и «огненных потех» (фейерверков). В интерьерах место икон заняли портреты и пейзажи, а музыка из духовной превратилась в приятную игру звука.

## Черты барокко

Барокко свойственны контрастность, напряжённость, динамичность образов, аффектация, стремление к величию и пышности, к совмещению реальности и иллюзии, к слиянию искусств (городские и дворцово-парковые ансамбли, опера, культовая музыка, оратория); одновременно — тенденция к автономии отдельных жанров (концерто grosso, соната, сюита в инструментальной музыке).





**Шезлонг**



**Бюро**  
**о**



**Комод**



**Канapé**



Шкаф



Ложе



# РОКОКО

## Архитектурный, художественный стиль

**XVII—XVIII вв.** (стиль Людовика XV)

Отличается изысканной сложностью форм  
и причудливыми орнаментами

Рококо — (фр. rococo — декоративная раковина, ракушка, рокайль) — стиль в искусстве, в 1730-1789 гг. Характерными чертами рококо являются изысканность, большая декоративная нагруженность интерьеров и композиций, грациозный орнаментальный ритм, большое внимание к мифологии, личному комфорту.

Главный декоративный элемент рококо — рокайль — орнамент, украшение в виде соединения природных камней с раковинами и листьями растений. Плавные изогнутые стебли, прихотливые линии орнамента вписывались во все детали интерьера, образуя единый декоративный фон. Рокайль употреблялась в оформлении интерьеров, садовых беседок и ротонд, для облицовки террас, отделки ворот и фонтанов.

**Туалет  
с зеркалом**



Бюро Людовика XV

**Картоньерк**



**Трельяж**



# Классицизм (XVII-XIX век.)

**Классицизм** (фр. classicisme, от лат. classicus — образцовый) — художественный стиль и эстетическое направление в европейском искусстве XVII—XIX вв.

В основе классицизма лежат идеи рационализма, которые формировались одновременно с таковыми же в философии Декарта. Художественное произведение, с точки зрения классицизма, должно строиться на основании строгих канонов, тем самым обнаруживая стройность и логичность самого мироздания. Интерес для классицизма представляет только вечное, неизменное — в каждом явлении он стремится распознать только существенные, типологические черты, отбрасывая случайные индивидуальные признаки. Эстетика классицизма придаёт огромное значение общественно-воспитательной функции искусства. Многие архитектурные правила и каноны классицизм берет из античного искусства.

**Главной чертой архитектуры классицизма** было обращение к формам античного зодчества как к эталону гармонии, простоты, строгости, логической ясности и монументальности. Архитектуре классицизма в целом присуща регулярность планировки и четкость объемной формы. Основой архитектурного языка классицизма стал ордер, в пропорциях и формах близкий к античности. Для классицизма свойственны симметрично-осевые композиции, сдержанность декоративного убранства, регулярная система планировки городов



# Ампир (кон. XVII – нач. XIX

**вв.)**

Ампир — имперский стиль, относится к эпохе Наполеона, напоминает античный. Основным материалом изготовления — красное дерево. Повсюду присутствуют орнаменты с золотым покрытием, декоративные бронзовые накладки. Цветовая гамма — белый с позолотой. На предметах мебелировки часто изображается буква N – инициалы Наполеона.

## Основные черты стиля ампир

1. Большая площадь и грандиозность - главная черта стиля.
2. Использование центрической композиции. Принципы отделки поверхностей и расстановки мебели в большом помещении строятся чаще всего на лучевой или центрической композиции.
3. Предметы античности и воинской славы для украшения интерьера. По периметру зала для торжественных приемов или парадной гостиной расставляют скульптурные группы, фарфоровые вазы, бронзовые подсвечники.
4. Большие зеркала. Их используют для подчеркивания блеска золотых поверхностей и отражения великолепия обстановки..





# Бидермейер (1815-1848 гг.)

**Бидермейер** (Бидермайер; нем. Biedermeier) — художественный стиль, распространённый в 1815—1848 годах. Стиль получил свое название по псевдониму «Готлиб Бидермейер», который взял себе немецкий поэт Людвиг Эйхродт, и под которым печатал в журналах эпиграммы. Слово Bieder переводится как «простодушный, обывательский». В целом псевдоним означает «простодушный господин Майер».

## Характерные черты стиля бидермейер

### **Орнаменты:**

- обилие цветных элементов и рисунков с изображением цветов;
- рисунок на оконных занавесках должен быть одинаковым с мебельной обивкой.

### **Элементы интерьера:**

- округлые формы, плавные, изогнутые силуэты, балки, плоские стены;
- мебель светлых естественных тонов дерева;
- довольно пёстрая обивка;
- полы застилаются однотонными коврами;
- дверь чаще всего разделена надвое по центру (горизонтально);

