

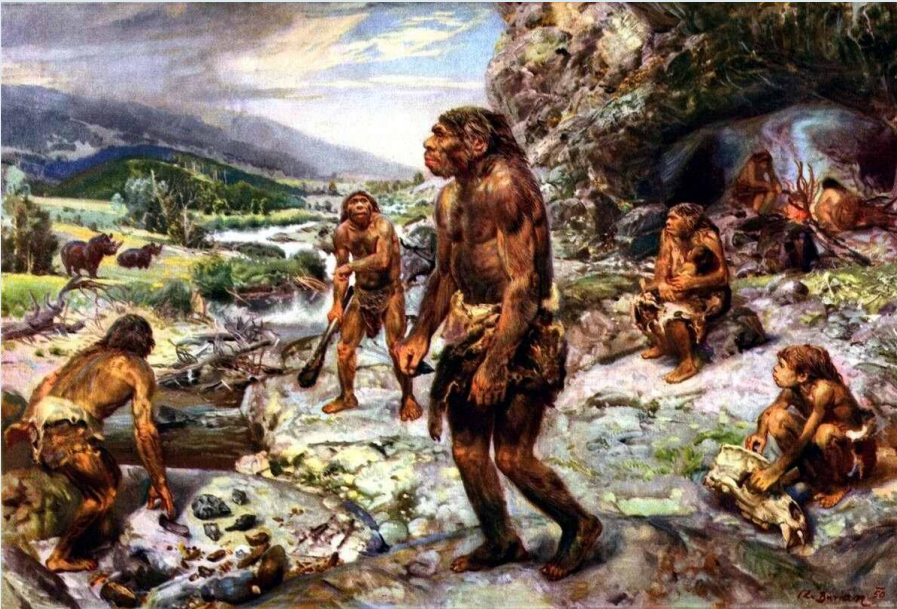
Раздел 1

Древние жители нашей Родины

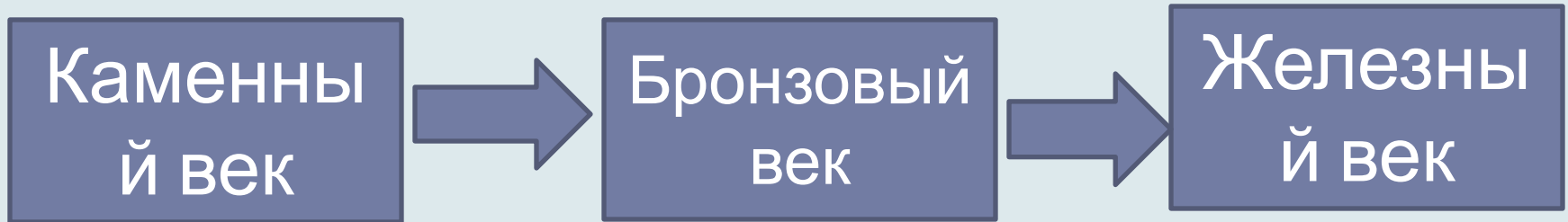
Первобытная эпоха

Записать в тетради:

Первобытная эпоха — это период в истории человечества от возникновения человека и до появления государственности.



Первобытная эпоха



Каменный век – это...?

Орудия труда



Рубило



Скребок



Наконечник
копья



Гарпун



Скребло

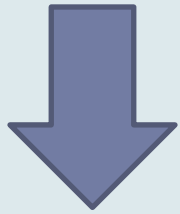


Остроконечник

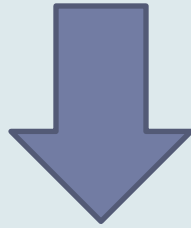
Опишите занятие людей каменного века



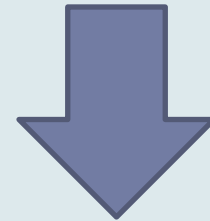
Основные занятия первобытного человека



***охот
а***



***рыболовст
во***



***собирательст
во***

***Присваивающее
хозяйство***

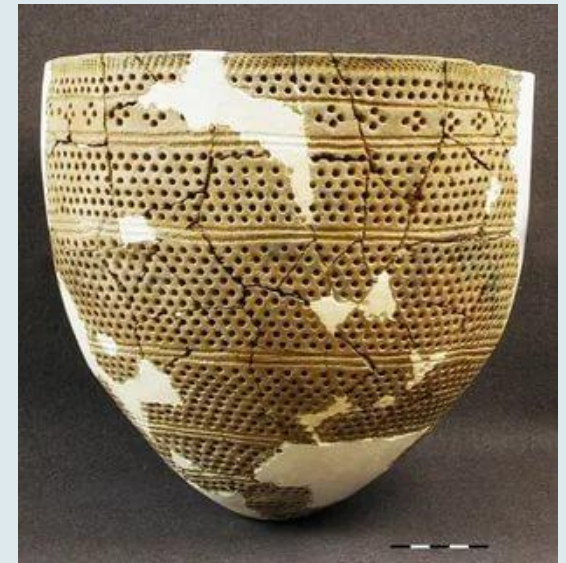
Распределите в две колонки в тетради занятия, относящиеся к присваивающему и производящему хозяйству:

- 1) рыболовство
- 2) охота
- 3) хлебопашество
- 4) собирательство
- 5) разведение домашних животных

присваивающее	производящее

Записать в тетради: *Стоянки и погребения людей каменного века*

1. Сунгирь (под Владимиром)
2. Капова пещера на Южном Урале
3. Льялово (около Зеленогорода)



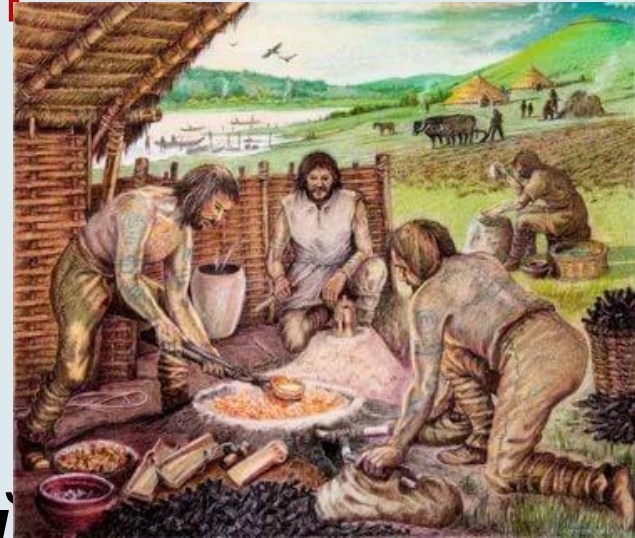
Древнейшие стоянки человека на территории современной России



Работа с учебником

Стр.8 п.2 абзац 1

**Какие изменения
произошли в жизни людей
в эпоху бронзового и
железно**

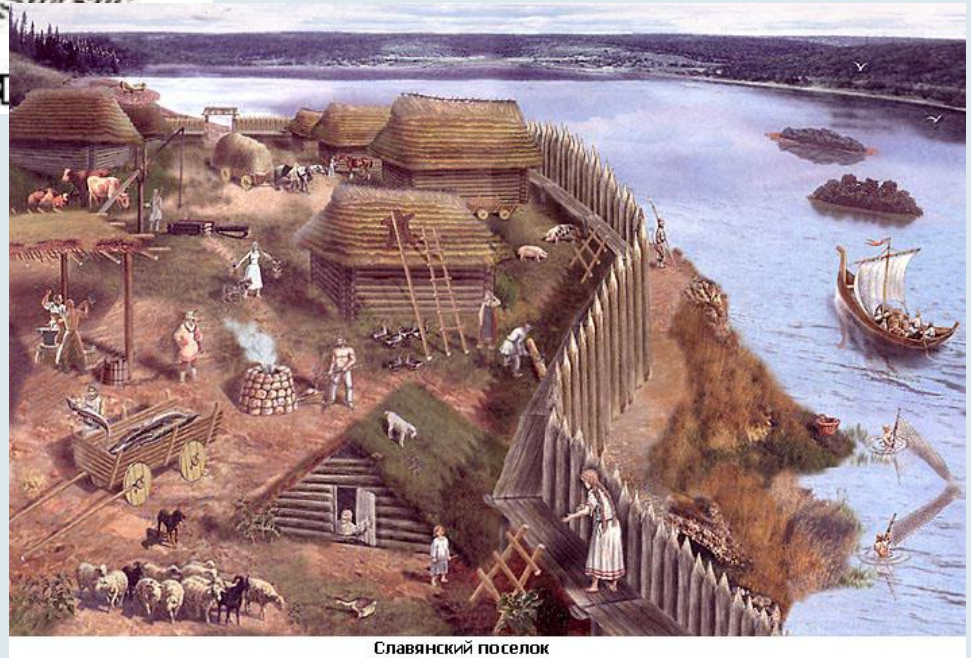


Жилища

землянка



сруб



Славянский поселок

Появление ремесла.

Ремесло – производство, основанное на ручном труде с применением ручных орудий труда.
(записать в тетради)

Женщины научились
прясть волокна и
шить одежду из
ткани

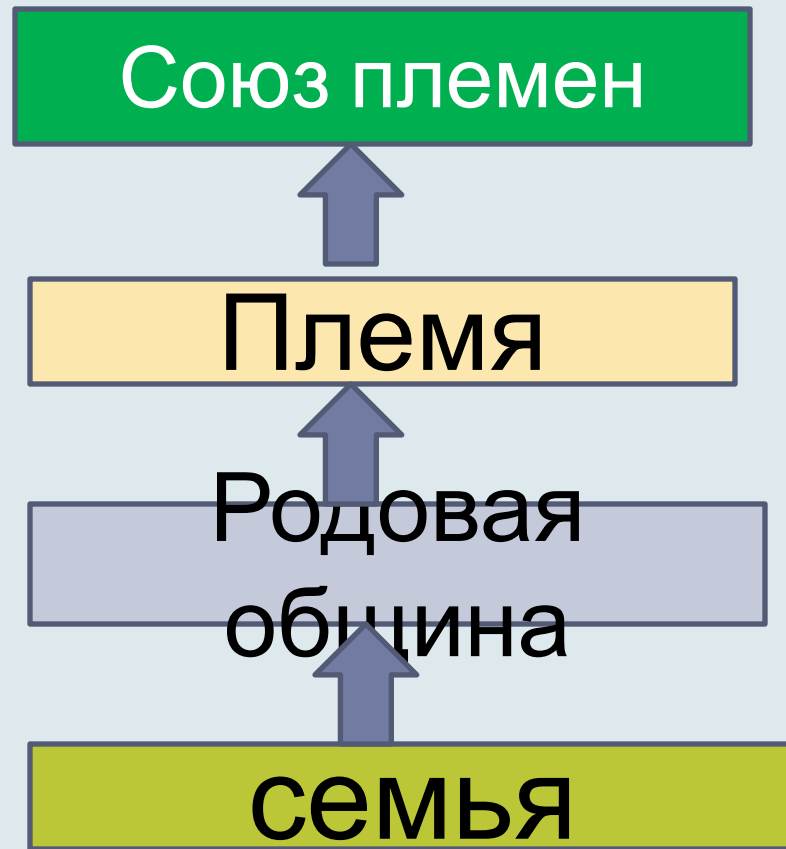


Научившись
работать с глиной,
люди стали
изготавливать

ПОСУДУ



Заполните схему, используя термины:
племя, семья, родовая община, союз племен.



Запись в тетради

Племя – объединение родовых общин с единой территорией, единым вождём, едиными традициями, верованиями и обычаями.

Родовая община- это несколько родственных семей

Записать в тетради:

Товарный обмен - когда племена с разным хозяйственным укладом начали обмениваться имевшимися у них продуктами или изделиями.



Записать в тетради:

Языковая семья- это

объединение

родственных языков

Заполнить таблицу стр.10-11 учебника

ЯЗЫКОВАЯ СЕМЬЯ	ЯЗЫКИ

Записать в тетради:

Образование языковых семей

Название языковых семей	Какие народы к ней относятся
Индоевропейская	Славяне (русский, украинский, белорусский народы)
Фино-угорская	Удмурты, карелы, мордва, марийцы и др.
Тюрская	Жители Азии
Кавказская	Жители Кавказа
Монгольская	Буряты, калмыки
Палеозиатская	Чукчи, эскимосы

Домашнее задание

§ 1, учить записи в тетради