

Донецкий областной лабораторный центр

Вши

Составила:
Энтомолог ГУ
«ДОЛЦГСЭСУ»
Калиберда С.В.



Характеристика

- **Вши** - это облигатные кровососущие паразиты человека.
- Существует три вида вшей, встречающихся у людей: **головные, постельные и лобковые.**
- Заражение педикулезом происходит во время тесного физического контакта, либо через бытовые предметы: расчески, головные уборы, одежду, постельное белье и др.

История



- Вши связаны

с человеком с давних времен.

Первые сообщения о них встречаются у Аристотеля (IV век до н.э.). В Европе вспышки педикулеза регулярно наблюдаются на протяжении многих лет. Пик заболеваемости приходится на начало осени, когда дети возвращаются домой из лагерей и пансионатов.

Вши-возбудители педикулеза

- Педикулёз (вшивость) (от лат. *pediculus* «вошь») паразитарное заболевание кожи и её волос,
- вши питаются кровью хозяина, а яйца (гниды) приклеивают к волосам



Сравнительные размеры



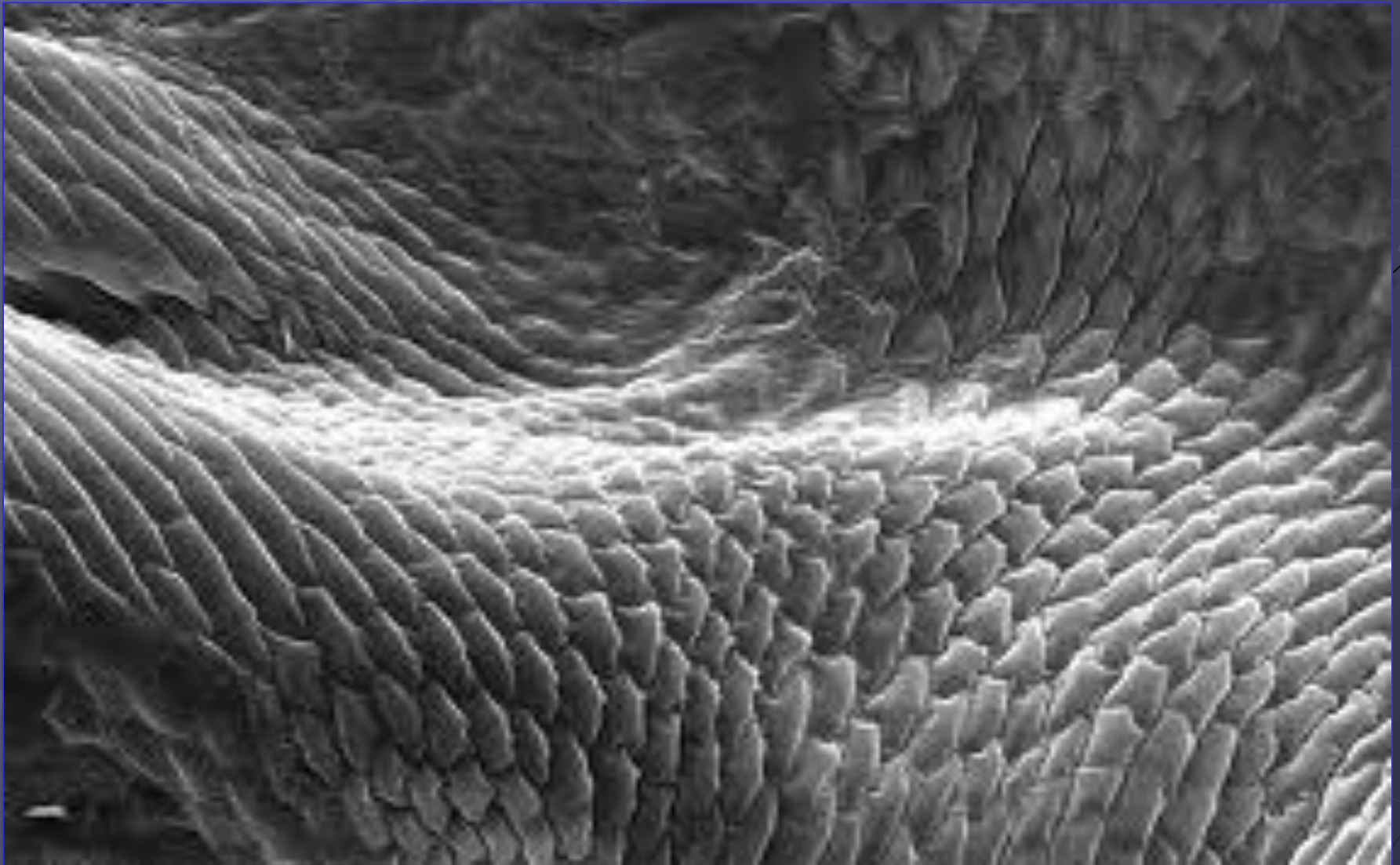
Вошь- взрослая особь



© 1997 Richard C. Russell



Хитиновая поверхность мужской особи вши



Человеческая вошь (увеличение в 80 раз)



Яйцо вши - гнида



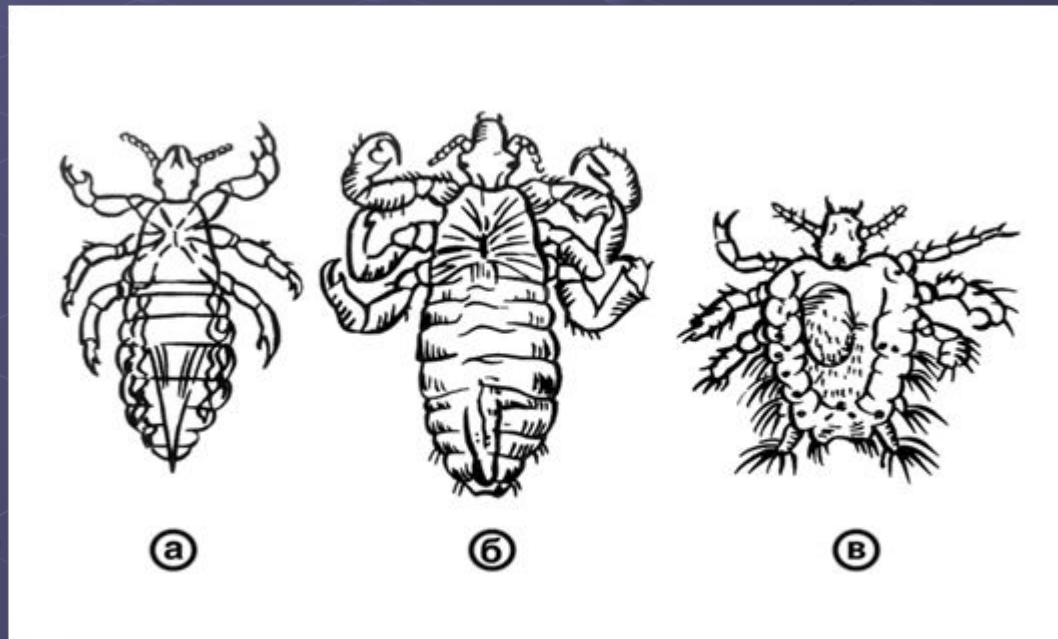


Взрослые
особи
и гниды



Виды вшей

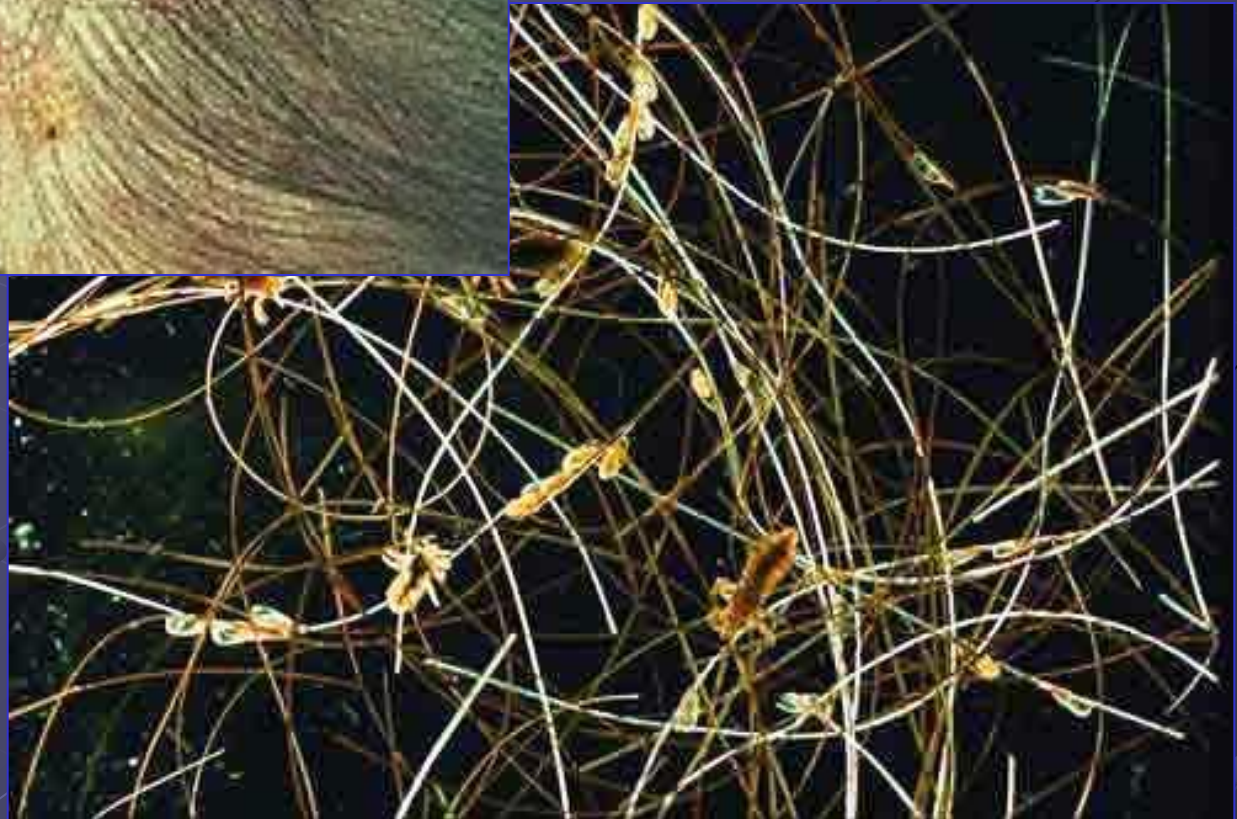
- а- головная;
- б-платяная;
- в-лобковая



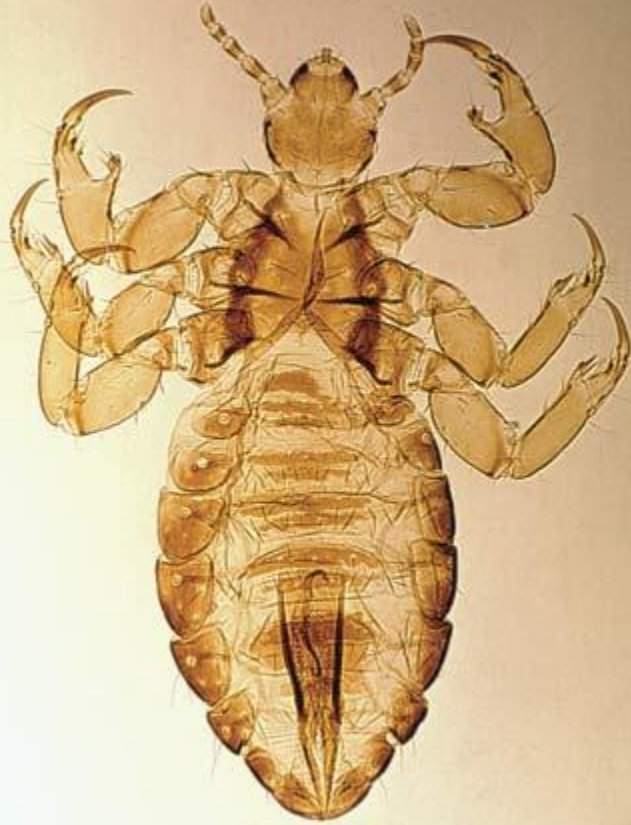
Головная вошь



Педикулёз. Расчёсы



Постельная (плательная) вошь





Лобковая вошь



Особенности вшей-паразитов человека

Особенности разновидностей вшей человека

Таблица 1

Разновидность вшей	Величина, мм	Интенсивность кладки гнид	Частота питания	Продолжительность жизни	Место обитания
Головная вошь	2–4	До 4 в день, 120–140 за всю жизнь	1 раз в 1–2 сут	4 нед	Волосистая часть головы, преимущественно затылок, виски (у мужчин иногда на усах и бороде)
Платяная вошь	3–5	6–14 в день, 180–200 (до 295) за всю жизнь	2–3 раза/сут	Самец — 4 нед, самка — до 1,5–2 мес	Складки и швы одежды, белья. Следы укусов на коже спины, у воротника, пояса, в подмышках, на животе, бедрах
Лобковая вошь	1–2	До 3 в день, 26–30 за всю жизнь	Почти непрерывное прикрепление к источнику питания (устьям фолликулов)	3–4 нед	Лобок, промежность, мошонка, перианальная складка, редко — волосы на других участках (по краю роста волос на голове, подмышки, брови, ресницы)

СПАСИБО

ЗА ВНИМАНИЕ!