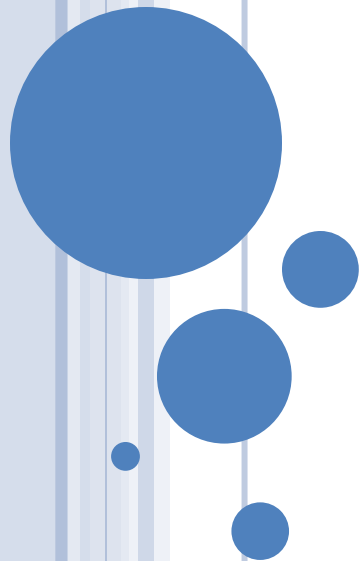


МОРЯ, ОМЫВАЮЩИЕ ТЕРРИТОРИЮ РОССИИ



Выполнила
Кушнина А. А.
ПО_ГЭ-41-17

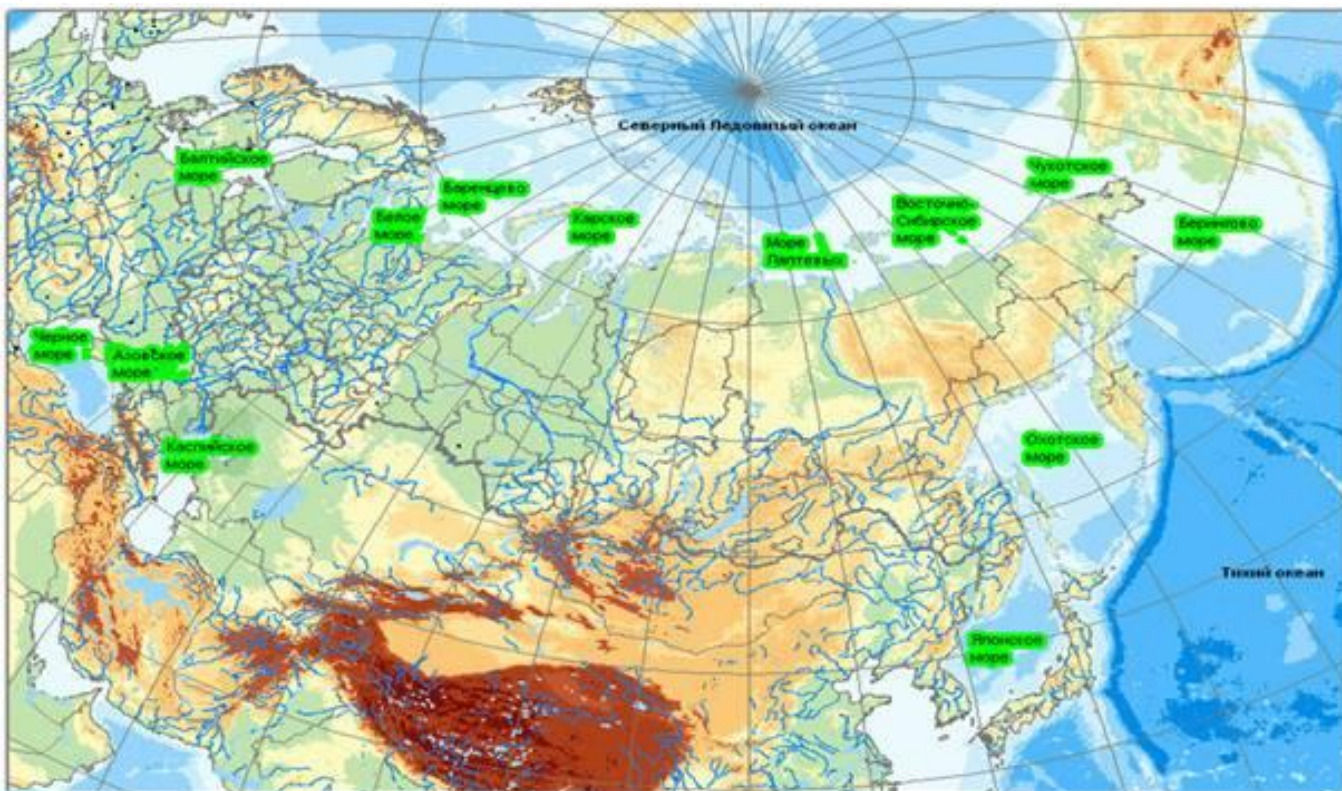
ВСПОМНИТЕ

- ЧТО ТАКОЕ МОРЕ?
- КАКИЕ СУЩЕСТВУЮТ ВИДЫ МОРЕЙ?
- КАКИЕ РАЙОНЫ МОРЕЙ ВЫДЕЛЯЮТСЯ БОЛЬШИМ РАЗНООБРАЗИЕМ ЖИВЫХ ОРГАНИЗМОВ?



МОРЯ РОССИИ

Берега России омывают 12 морей, принадлежащих к бассейнам трех океанов: Северного Ледовитого, Тихого и Атлантического – и Каспийское море-озеро, относящиеся к бассейну внутреннего стока. Общая протяженность береговой линии составляет более 40 тыс. км.



МОРЯ РОССИИ

Список морей, омывающих берега России:

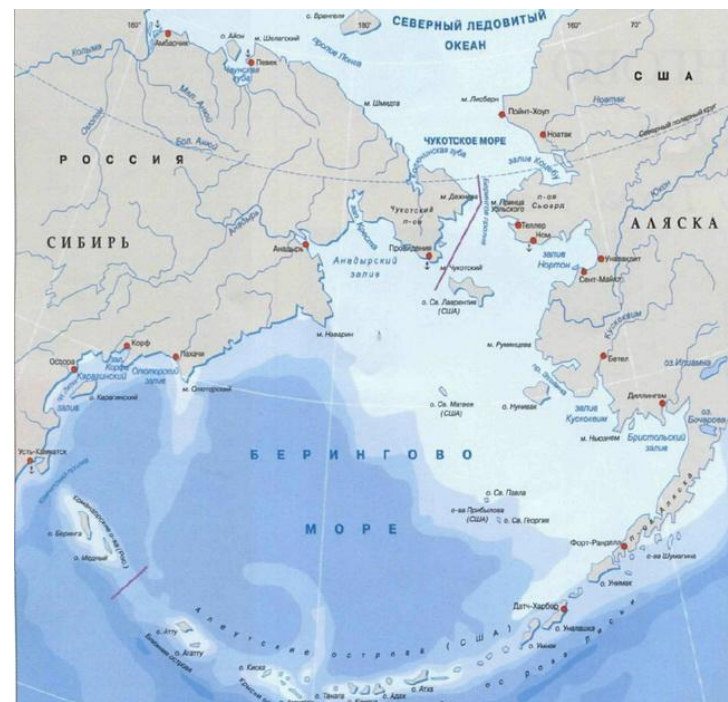
- Белое
- Баренцево
- Карское
- Лаптевых
- Восточно-Сибирское
- Чукотское
- Берингово
- Охотское
- Японское
- Азовское
- Черное
- Балтийское
- Каспийское (море-озеро)



ФИЗИКО-ГЕОГРАФИЧЕСКАЯ ХАКРАКТЕРИСТИКА МОРЕЙ

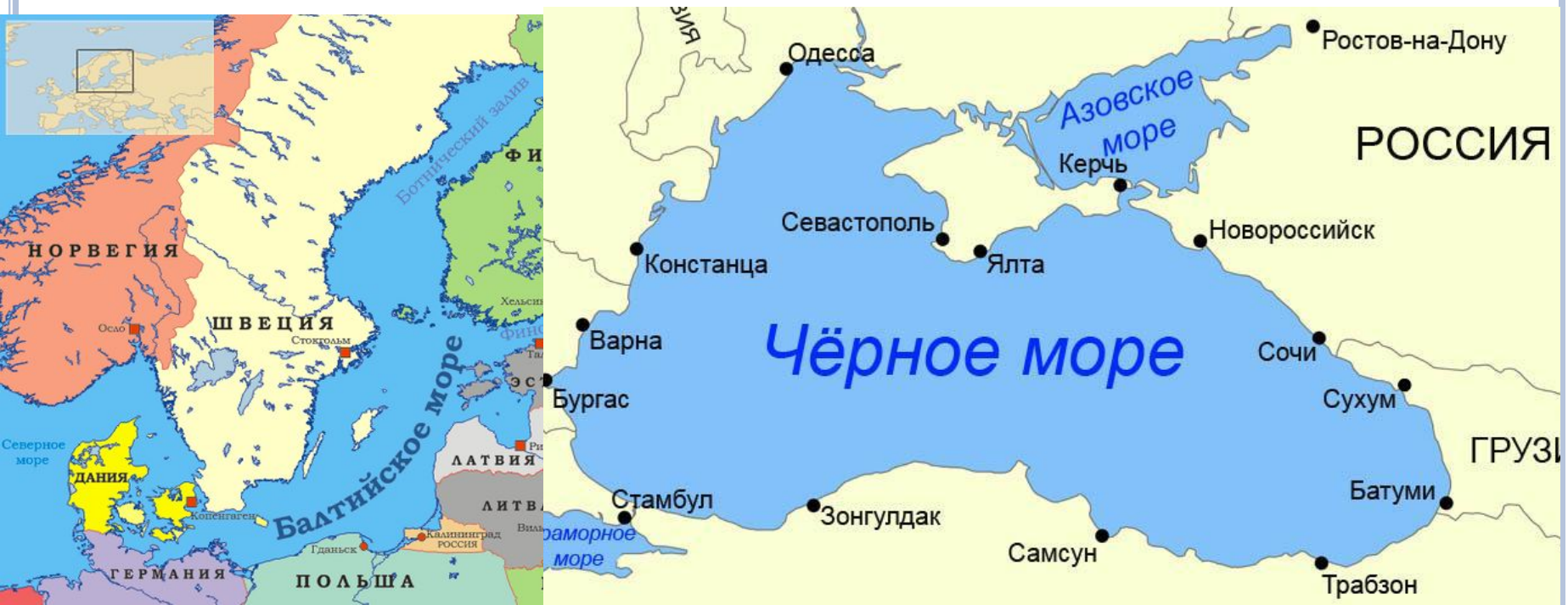
По географическому положению, физико-географическим и гидробиологическим условиям моря нашей страны можно отнести к двум типам:

Окраины моря. Располагается внешних границ России, отделяясь от океанов островами, островными дугами архипелага ми. В виде ожерелья окаймляют все северные и восточные берега России среди них Баринцево, Карское, Беренгово моря.



ФИЗИКО-ГЕОГРАФИЧЕСКАЯ ХАКРАКТЕРИСТИКА МОРЕЙ

Внутренние моря. Внутренние моря находятся внутри материка иногда на очень большом удалении от океанов, к которым они принадлежат, и соединяются с ними проливами или несколькими проливами. Таковы Балтийское, Азовское и Черное моря



МОРЯ РОССИИ

БЕЛОЕ

КАРСКОЕ

БАРЕНЦЕВО

МОРЯ СЕВЕРНОГО
ЛЕДОВИТОГО ОКЕАНА

ЧУКОТСКОЕ

ЛАПТЕВЫХ

ВОСТОЧНО-
СИБИРСКОЕ



МОРЯ СЕВЕРНОГО ЛЕДОВИТОГО ОКЕАНА

Белое море относится к внутренним морям Северного Ледовитого океана. На севере соединяется с Баренцевым морем проливами. Площадь моря составляет 90,8 тыс.км². Средняя глубина моря 67 м, а максимальная глубина - 340 м.

Климат субарктический с чертами как морского, так и континентального.

Средняя соленость вод моря составляет 29‰.

Ежегодно на 6-7 месяцев море покрывается льдом.



МОРЯ СЕВЕРНОГО ЛЕДОВИТОГО ОКЕАНА

Баренцево море – окраинное море Северного Ледовитого океана, расположенное между северным берегом Европы и островами Шпицберген, Земля Франца-Иосифа и Новая Земля. В южной части сообщается с Карским Белым морями. Площадь моря составляет 1424 млн. км². Средняя глубина – 222 м, наибольшая – 600 м.

Климат полярный морской. Соленость составляет на юго-западе 35‰, на севере 32-33‰. Баренцево море – ледовитое, но никогда полностью не замерзает.



МОРЯ СЕВЕРНОГО ЛЕДОВИТОГО ОКЕАНА

Карское море - окраинное море Северного Ледовитого океана. На западе сообщается с Баренцевым морем, на востоке морем Лаптевых. Площадь моря составляет 883 тыс.км² средняя глубина - 230 м, наибольшая – 620 м.



Климат полярный морской. Соленость поверхностных вод изменяется от 3-5‰ в южной части моря до 33-34‰ на севере. Ледообразование начинается в сентябре в северных районах моря и в октябре-ноябре на юге. Лед разрушается в конце мая - начале июня.



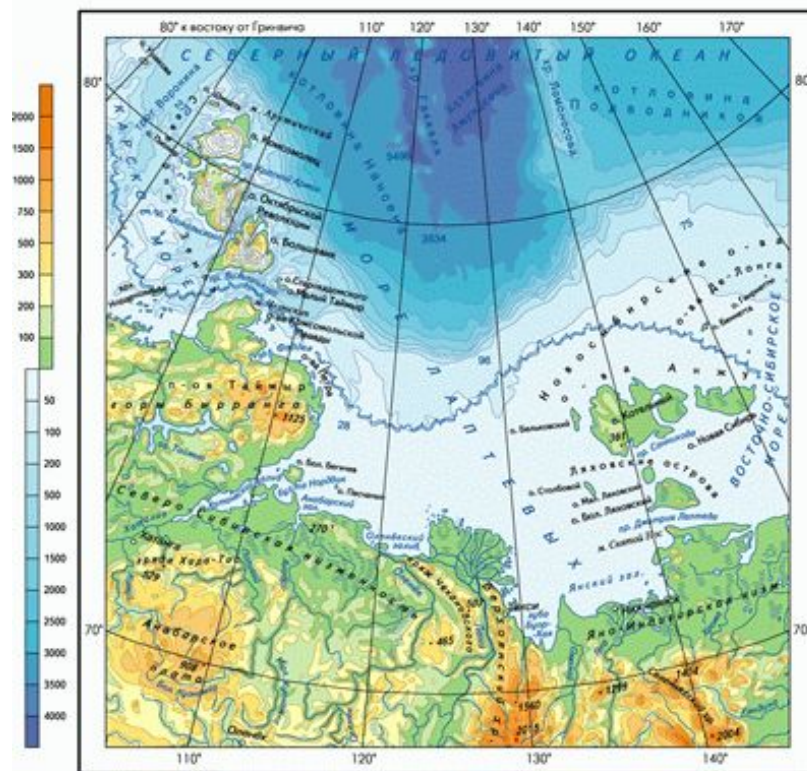
МОРЯ СЕВЕРНОГО ЛЕДОВИТОГО ОКЕАНА

Море Лаптевых расположено на северном побережье России - между полуостровом Таймыр, островом Северная Земля и Новосибирскими островами.

Площадь моря составляет 672 тыс. км².

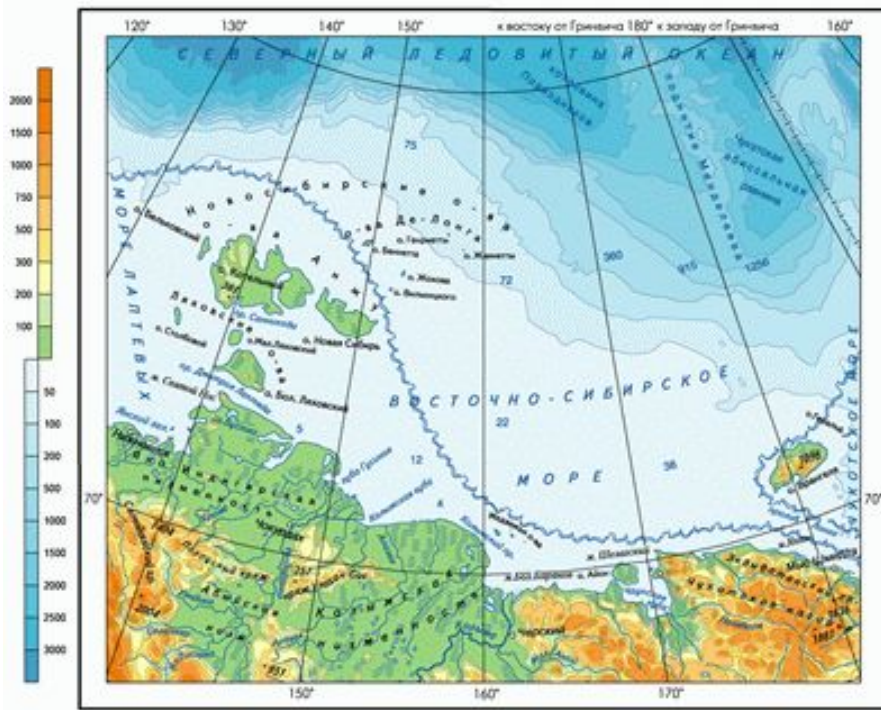
Максимальная глубина 3385 м.

Климат моря Лаптевых отличается очень холодной зимой. Соленость воды очень велика (от 1 до 34‰), но преобладают опресненные воды соленостью 20-30‰. Лед покрывает море почти весь год (с октября по май).



МОРЯ СЕВЕРНОГО ЛЕДОВИТОГО ОКЕАНА

Восточно-Сибирское море - окраинное море находится между Новосибирскими островами и островом Врангеля. Проливами море соединяется с Чукотским морем и морем Лаптевых. Площадь моря - порядка 940 тыс.км². Глубина небольшая и в среднем составляет около 55 м.



Климат - арктический, находящийся под влиянием воздушных масс двух океанов: Тихого и Атлантического. Солёность воды различна в западной и восточной частях моря. Почти весь год море покрыто льдом.

МОРЯ СЕВЕРНОГО ЛЕДОВИТОГО ОКЕАНА

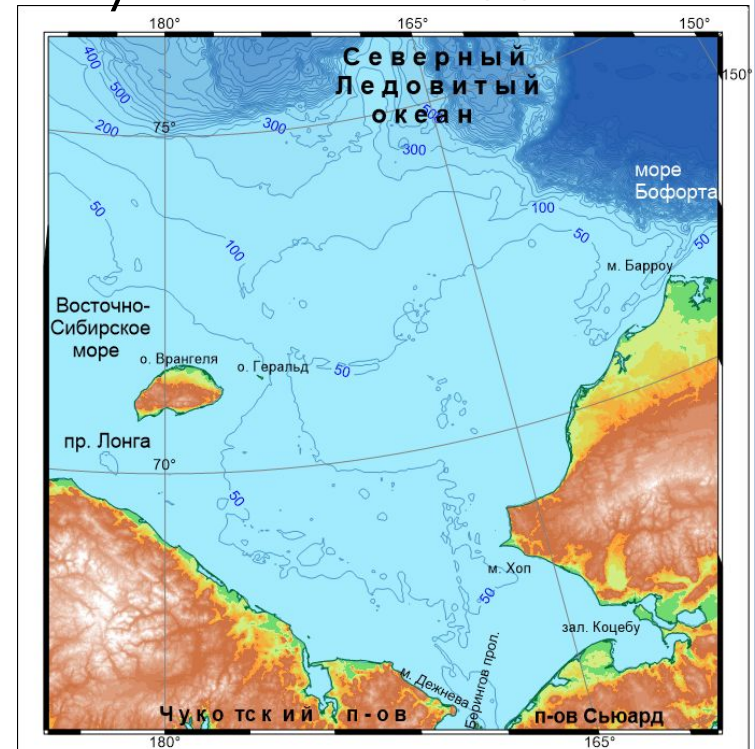
Чукотское море граничит на западе с Восточно-Сибирским морем, на востоке с морем Бофорта, на севере, на большом пространстве, с арктическим бассейном, на юге через Берингов пролив с Беринговым морем. Его площадь — 595 тыс. км², средняя глубина — 71 м, наиб. глубина — 1256 м.

Климат Чукотского моря
полярный морской.

Солёность 32,5—33,5⁰/₀₀ Льды

в Чукотском море
существуют круглый год.

Зимой с ноября — декабря
по май — июнь море сплошь
покрыто льдом.



МОРЯ РОССИИ

МОРЯ ТИХОГО ОКЕАНА

ЯПОНСКОЕ

ОХОТСКОЕ

БЕРЕНГОВО



МОРЯ ТИХОГО ОКЕАНА

Японское море – полузамкнутое море Тихого океана. Проливами соединяется с Охотским морем, Тихим океаном, Восточно-Китайским и Желтым морями. Площадь моря составляет 1062 тыс.км², средняя глубина – 1750 м, наибольшая – 3720 м.

Климат муссонный, резко выражен зимний муссон. Соленость в западной части составляет 32–33‰, а в центральной и восточной – 34,0–34,8‰. Повторяемость континентальных циклонов составляет 50–55 случаев в год, а океанических тайфунов – около 25 случаев.



МОРЯ ТИХОГО ОКЕАНА

Охотское море – полузамкнутое море Тихого океана. Проливами оно сообщается с Японским морем, с Тихим океаном. Площадь моря составляет 1603 тыс. км², средняя глубина 774 м, наибольшая 3521 м.

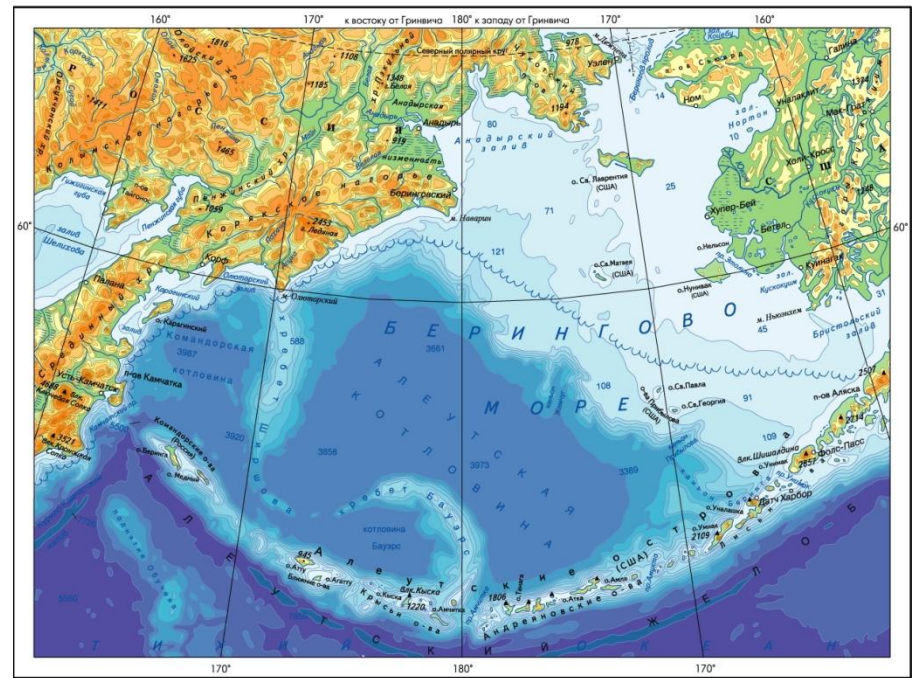


Климат северной части континентальный, а южной – морской. Климатическая особенность моря – наличие муссонной циркуляции. Соленость на поверхности в западной части изменяется в диапазоне 28–31‰, а в восточной она составляет 31–32‰ и более. Наблюдаются цунами, высота которых может достигать до 20 м

МОРЯ ТИХОГО ОКЕАНА

Берингово море, окраинное море в северной части Тихого океана между материками Евразия и Сев. Америка, омывает берега США и России. Соединяется на севере Беринговым проливом с Чукотским морем, отделено от Тихого океана Алеутской грядой и Командорскими островами. Площадь 2315 тыс. км². Наибольшая глубина 5500 м.

Для большей части моря характерен субарктический климат, в небольшом районе – умеренно морской. Соленость поверхностных вод моря изменяется от 33–33,5‰



МОРЯ РОССИИ

МОРЯ АТЛАНТИЧЕСКОГО ОКЕАНА



БАЛТИЙСКОЕ

ЧЕРНОЕ

АЗОВСКОЕ

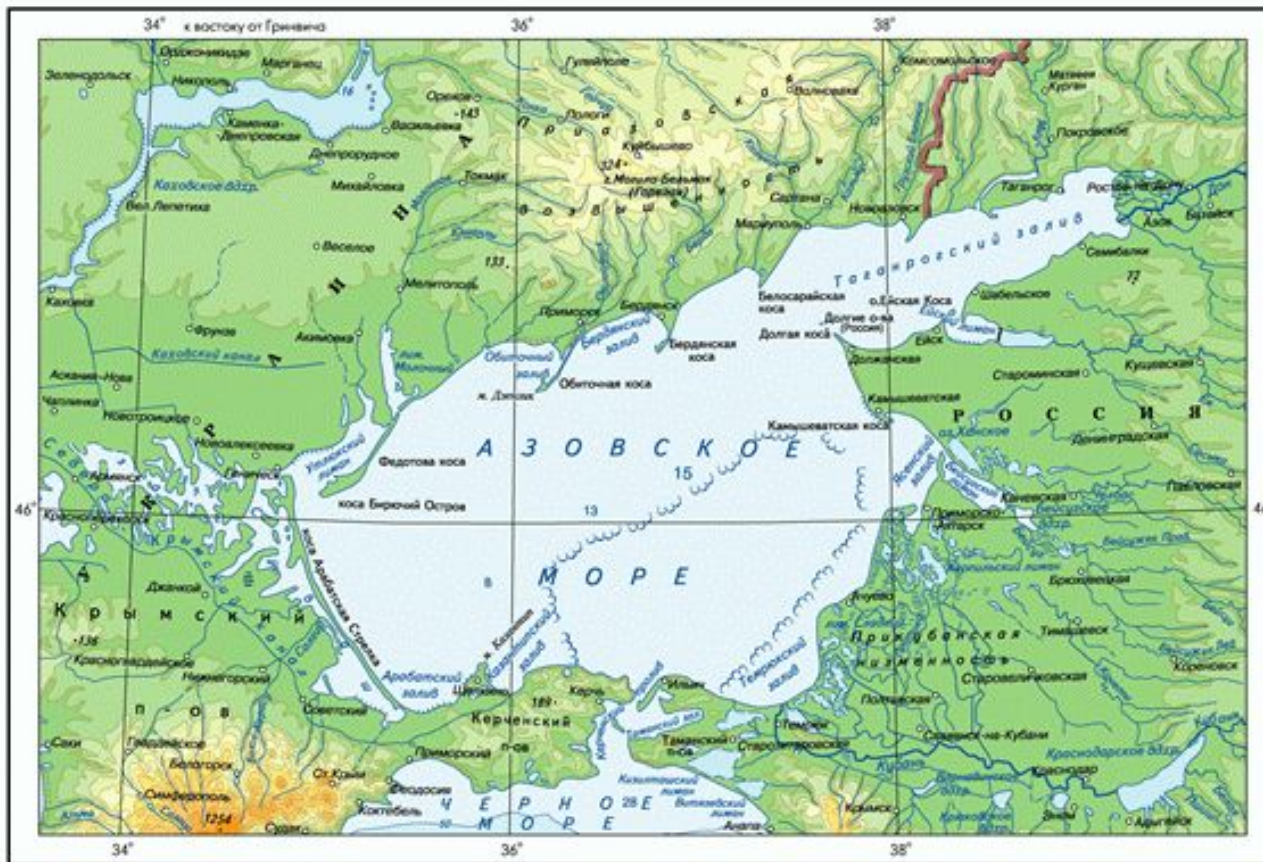
МОРЯ АТЛАНТИЧЕСКОГО ОКЕАНА

Черное море относится к внутренним морям.
Площадь территории Черного моря составляет 422
тысячи км². Средняя глубина моря составляет около
1315 м, максимальная глубина – 2210 м.

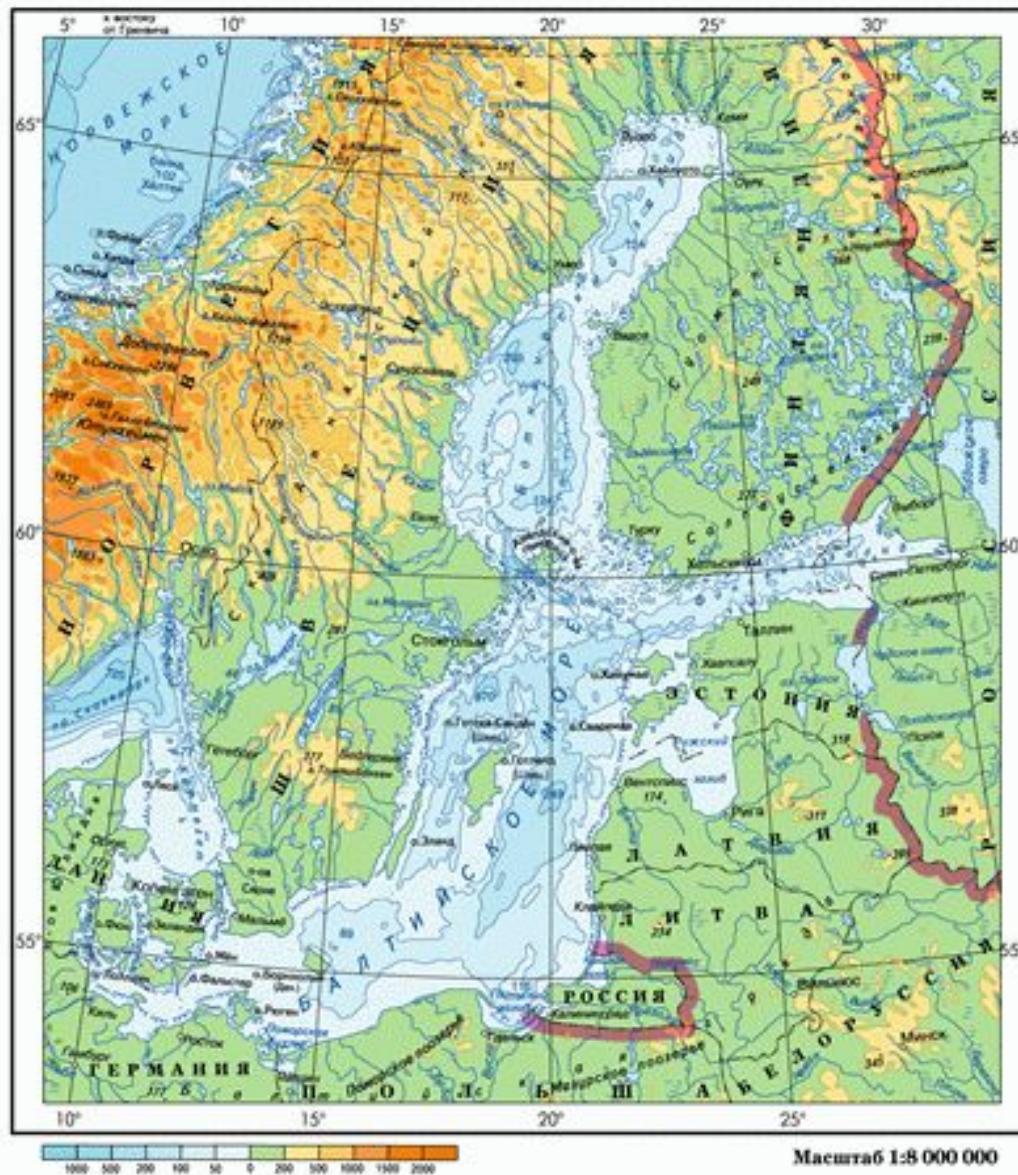


МОРЯ АТЛАНТИЧЕСКОГО ОКЕАНА

Азовское море – самое маленькое и самое неглубокое море в мире. Оно занимает площадь 39,1 тысяч км². Самое глубоководное место имеет глубину 13 м, средняя глубина моря составляет 7,4 м.



Балтийское море принадлежит к типу внутренних морей. Море занимает площадь равную 419 тыс. км². Средняя глубина вод составляет около 51 м. Максимальная глубина моря – 470 м.

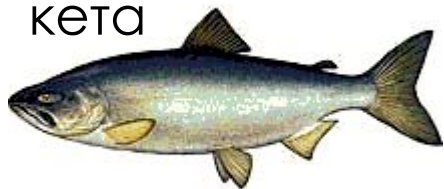


1. Биологические
2. Минеральные
3. Энергетические
4. Транспортные
5. Рекреационные



Значительную ценность представляют биологические ресурсы морей, в частности их рыбные богатства. В морях России обитает почти 900 видов рыб, из которых более 250 видов относятся к промысловым.

кета



сайра

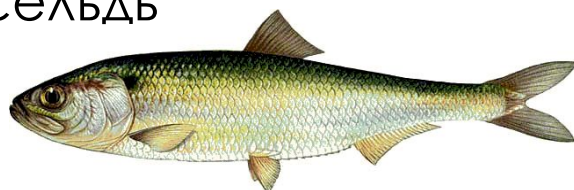
горбуша



крабы



сельдь



треска





Кислогубская приливная электростанция (Баренцево море)



Моря России имеют важное хозяйственное значение.

По ним проходят транспортные пути, соединяющие отдельные районы России, России и другие государства.

Главная судоходная магистраль – Северный морской путь. Он проходит по морям Северного Ледовитого океана, соединяет европейские и дальневосточные порты. Длина его от Карских Ворот до бухты Приведения около 5600 км.



Ледокол «Ямал» на трассе Северного морского пути



Черноморское побережье (Анапа, Геленджик, Сочи), а также Домбай, Архыз, Теберда и т. д. Анапа — самое солнечное место на Черноморском побережье, детский курорт всероссийского значения. Сочи — крупнейший курорт России — протянулся по морскому побережью на 150 км. Пятигорск называют уникальным природным музеем минеральных вод, так как в нем свыше 40 минеральных источников



САМОЕ, САМОЕ, САМОЕ

- Самое глубокое море России – **Берингово**
(наибольшая глубина – 5500 м)
- Самое большое по площади – **Берингово**
- Самое мелководное – **Азовское**
(максимальная глубина – 15 м)
- Самое маленькое по площади – **Азовское**
- Самое холодное – **Восточно-Сибирское**
(летом температура воды +1 С)
- Самое чистое – **Чукотское**
- Самое теплое – **Черное море**



ОСНОВНЫЕ ИСТОЧНИКИ ЗАГРЯЗНЕНИЯ МОРЕЙ

- Стоки промышленных предприятий, поступающие с речной водой – 40%
- Морской транспорт – 30%
- Аварии танкеров – нефтеналивных судов
- Аварии нефтепроводов, проложенных по дну морей



ПУТИ УЛУЧШЕНИЯ ЭКОЛОГИЧЕСКОЙ СИТУАЦИИ

- Использовать безотходные производства по побережьям и берегам рек
- Строительство очистных сооружений
- Избегать высокой концентрации (скопления промышленных предприятий) на побережьях морей
- Создание охраняемых акваторий (морских заповедников и заказников)



ПЛАН СРАВНЕНИЯ МОРЕЙ

1. К бассейну какого океана принадлежит.
2. Окраинное или внутреннее
3. Береговая линия (изрезана, нет, заливы, полуострова)
4. Глубины
5. Соленость
6. Температура воды (льды)
7. Ресурсы морей
8. Экологические проблемы

