

**МОСКОВСКОЕ
ГОСУДАРСТВО
В КОНЦЕ
XV-XVI ВЕКА**



Иван III (1462-1505)

Самодержец - не кому не подчиняется.

**Один правитель-
Государь всея
Руси.**

**Придворные
чины -
собственный
двор**

Печать Ивана III



Шапка Мономаха

Держава



Скипетр

**Великий князь,
государь и
самодержец Руси**

Боярская дума.

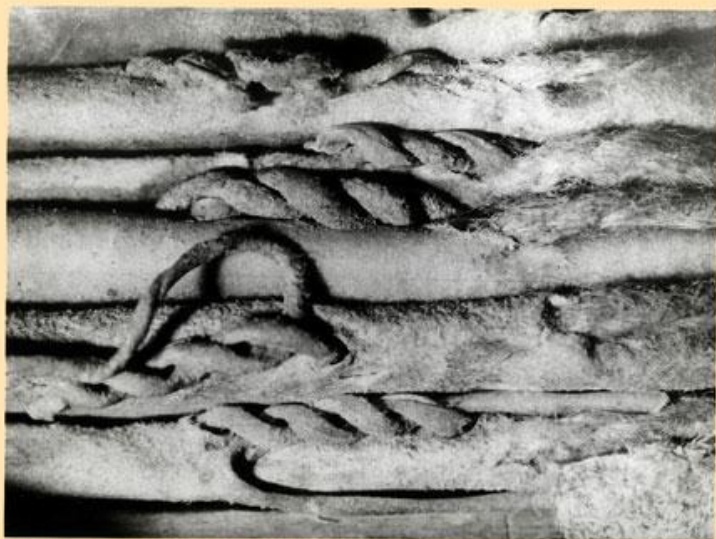
Дворец

Казна

Местничество – назначение людей на должности в зависимости от знатного рода и от того, какие должности занимали их предки.

Кормление - наместники содержались за счет местного населения.

Судебник 1497- первый свод законов единого государства



Вотчина

- **Наследственное земельное держание**
- **Можно продать, подарить, обменять**
- **Передавалось по наследству**

Поместье

- **Земля давалась за несение службы**
- **Нельзя продать, подарить, завещать**
- **Князь мог отобрать**

**Юрьев
день-26
ноября +
неделя**

