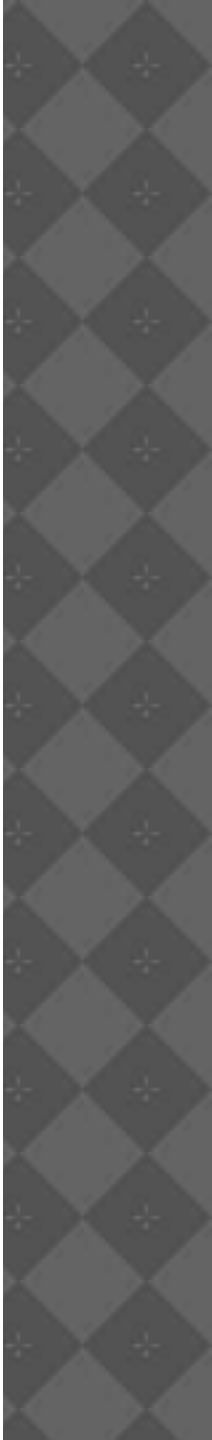


Определение лицевой и изнаночной сторон в ткани

Признаки определения лицевой стороны

- 1. На лицевой стороне печатный рисунок более яркий.
- 2. Лицевая сторона ткани имеет более выраженный рисунок переплетения.
- 3. Лицевая сторона более гладкая, все ткацкие пороки выведены на изнаночную сторону.
- 4. По кромке.
- 5. По блеску.

Лабораторная работа



С печатным рисунком



Лицевая сторона

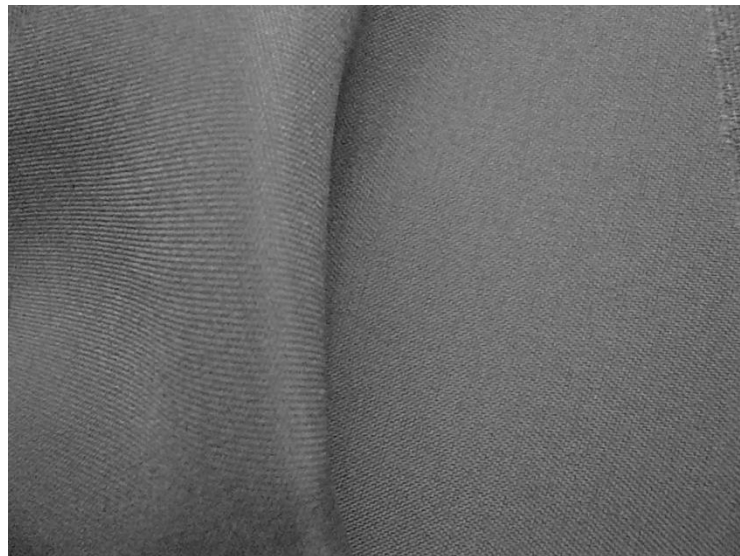


Изнаночная сторона

С блестящей поверхностью



• Лицевая сторона

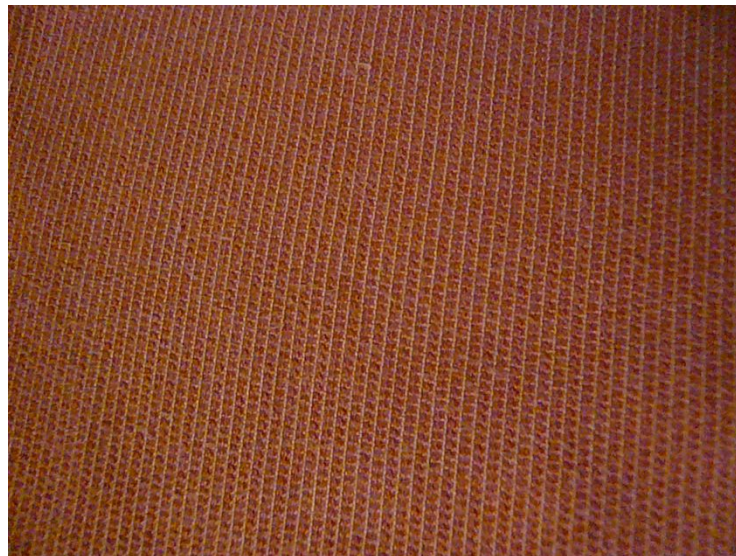


• Изнаночная сторона

С ворсом

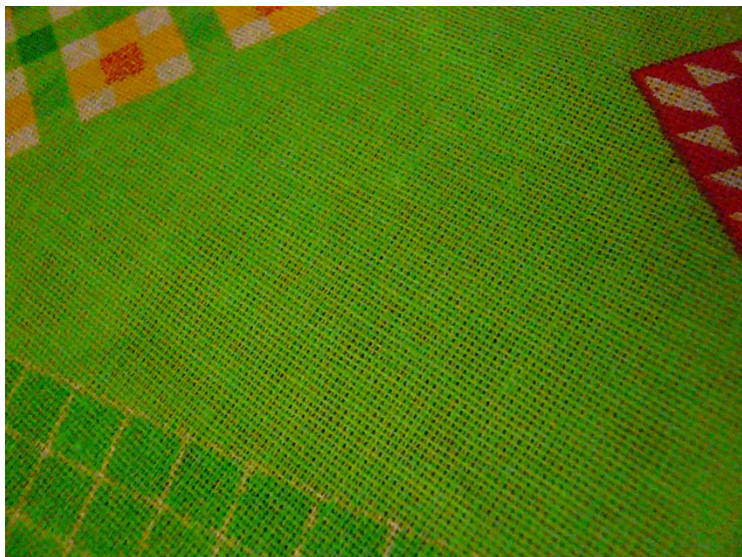


• Лицевая сторона



• Изнаночная

Гладкокрашенная и пестротканая



• Лицевая сторона



• Изнаночная сторона