

Физиология ЦНС

Спинной мозг

сегмент спинного мозга

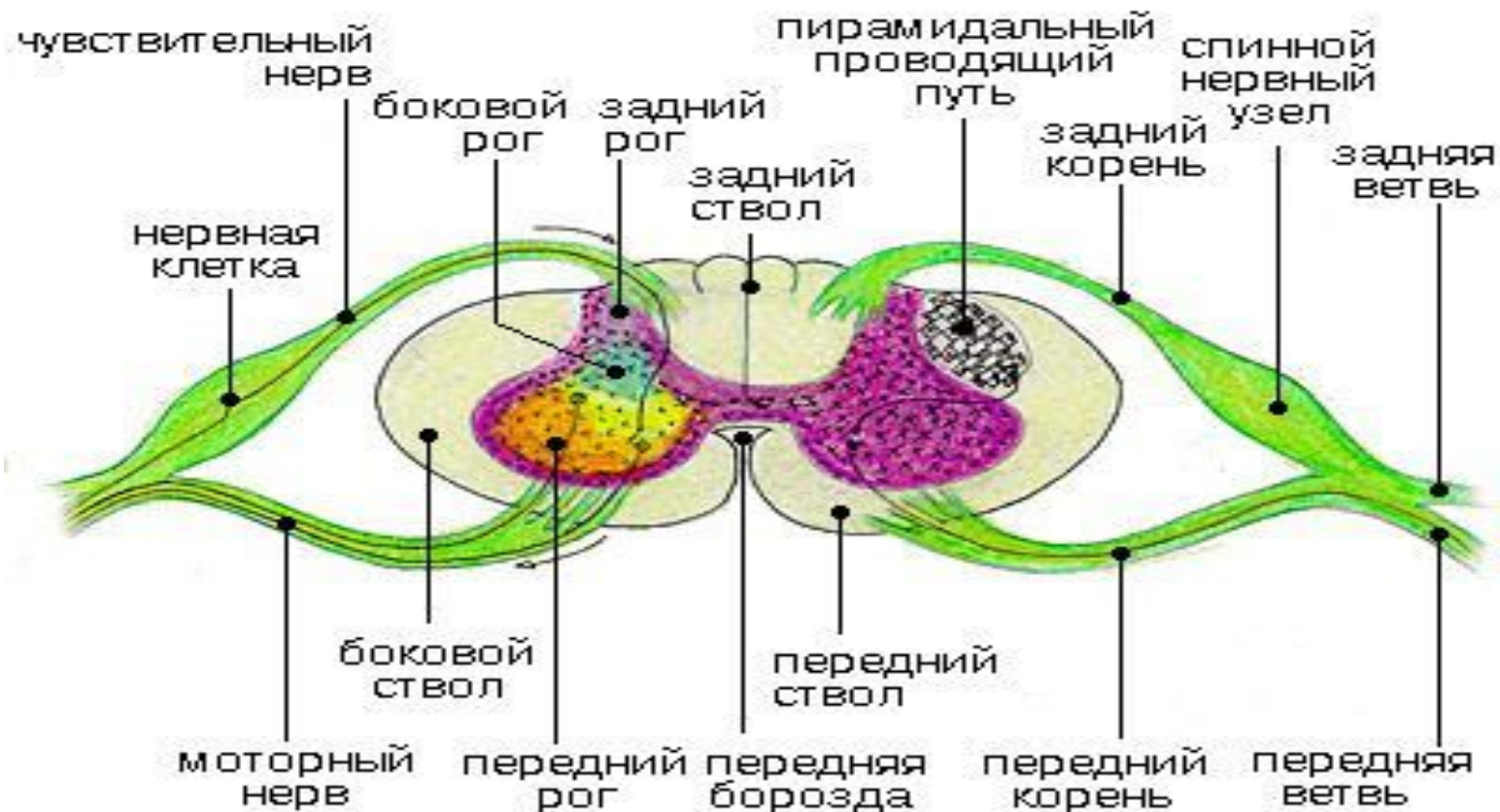
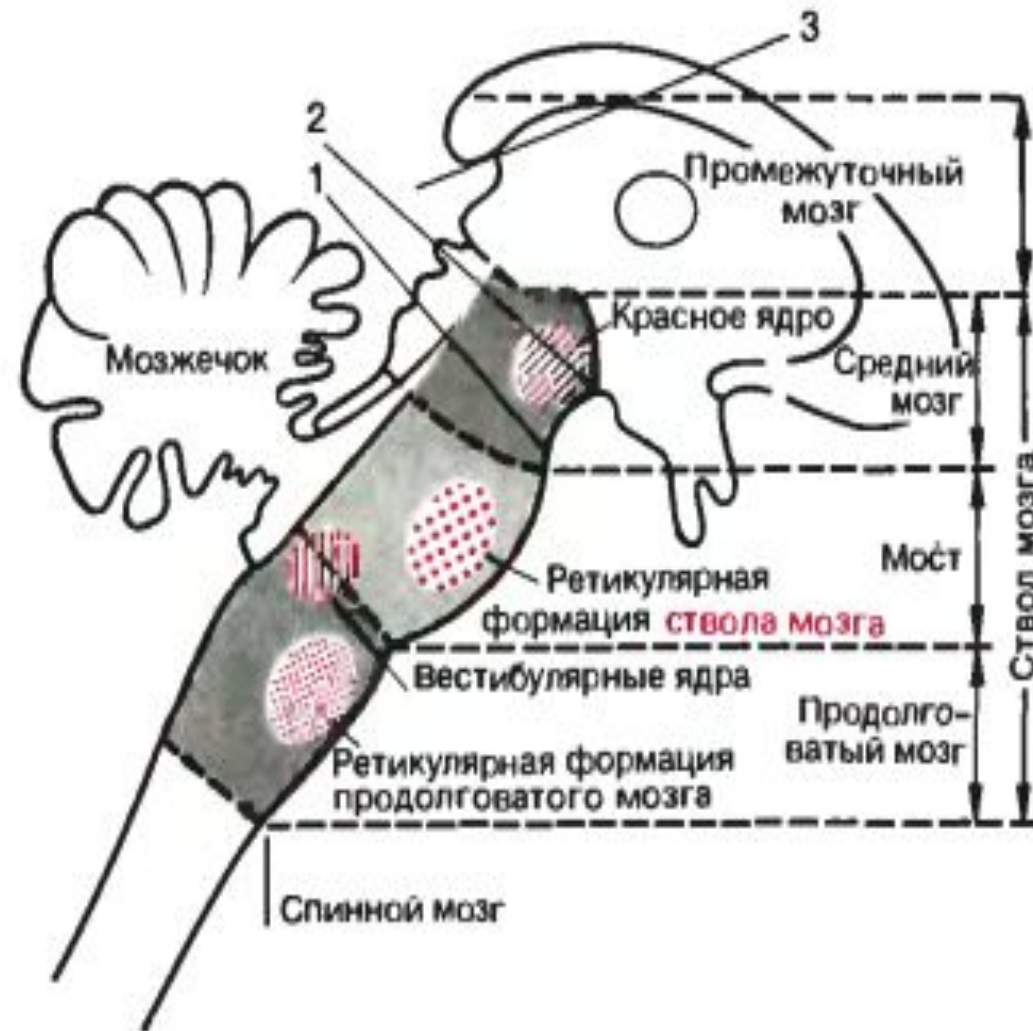
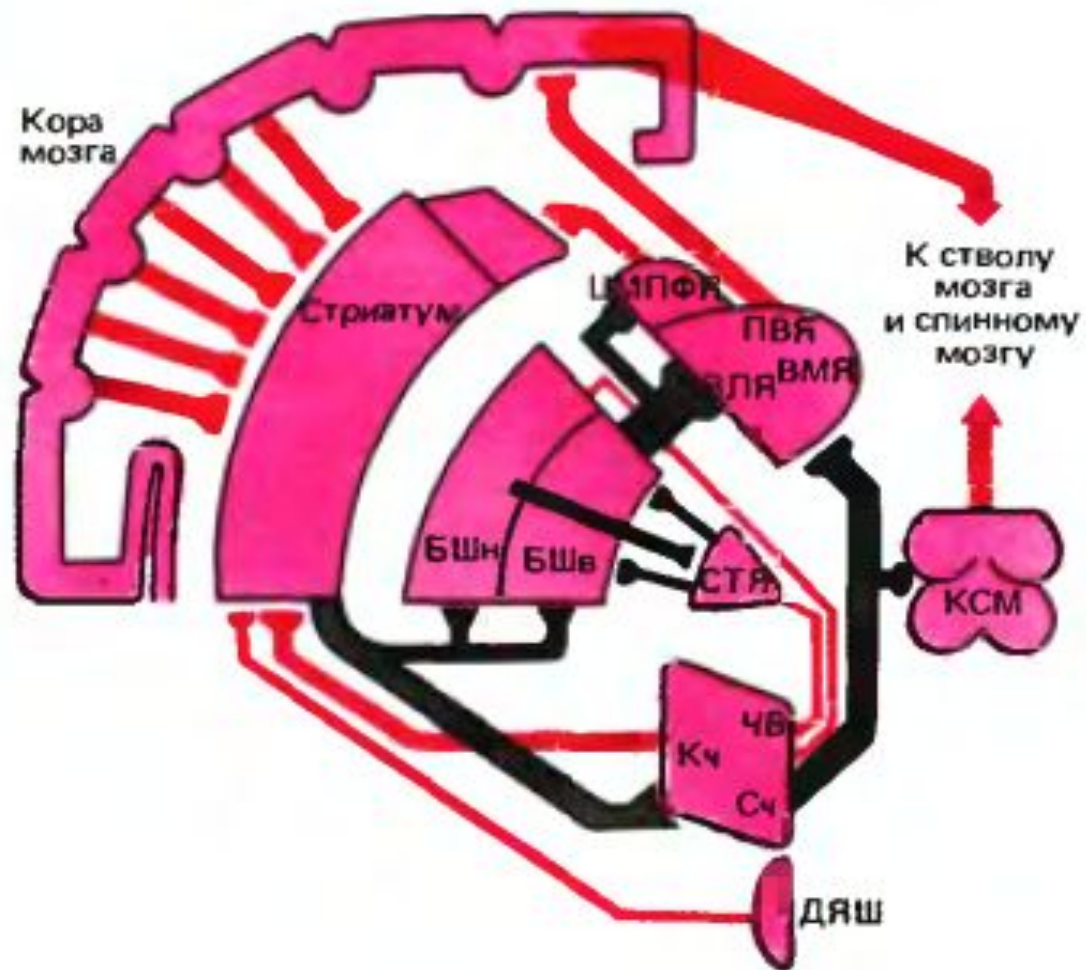


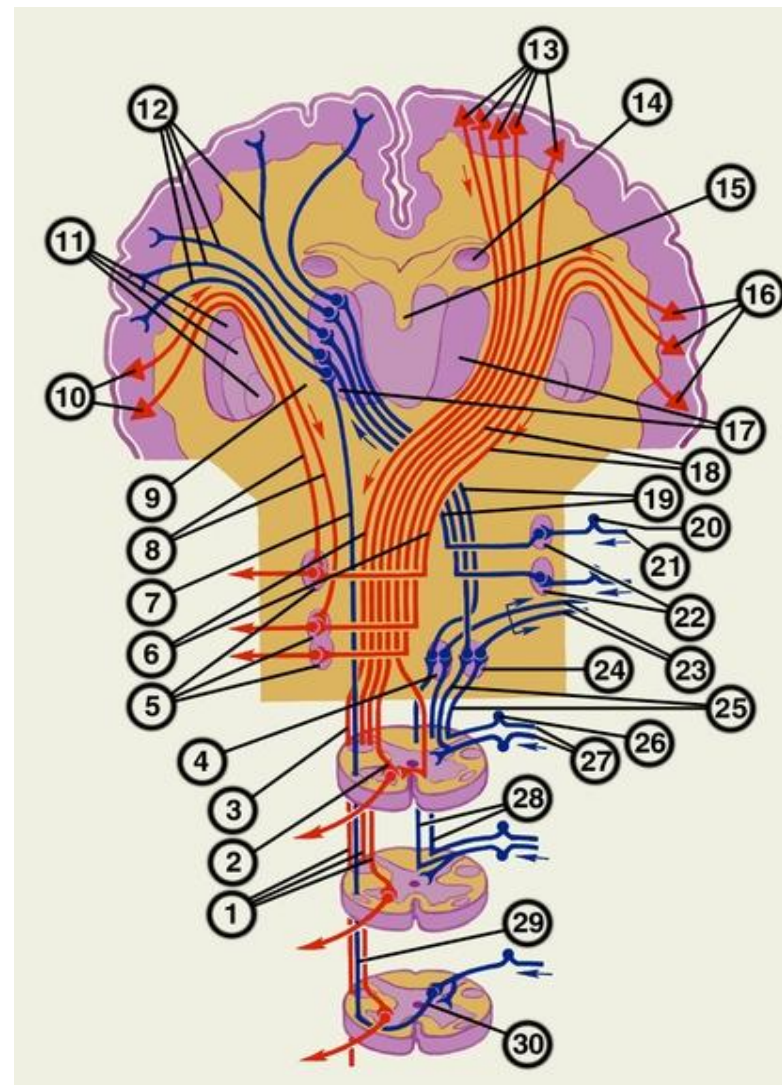
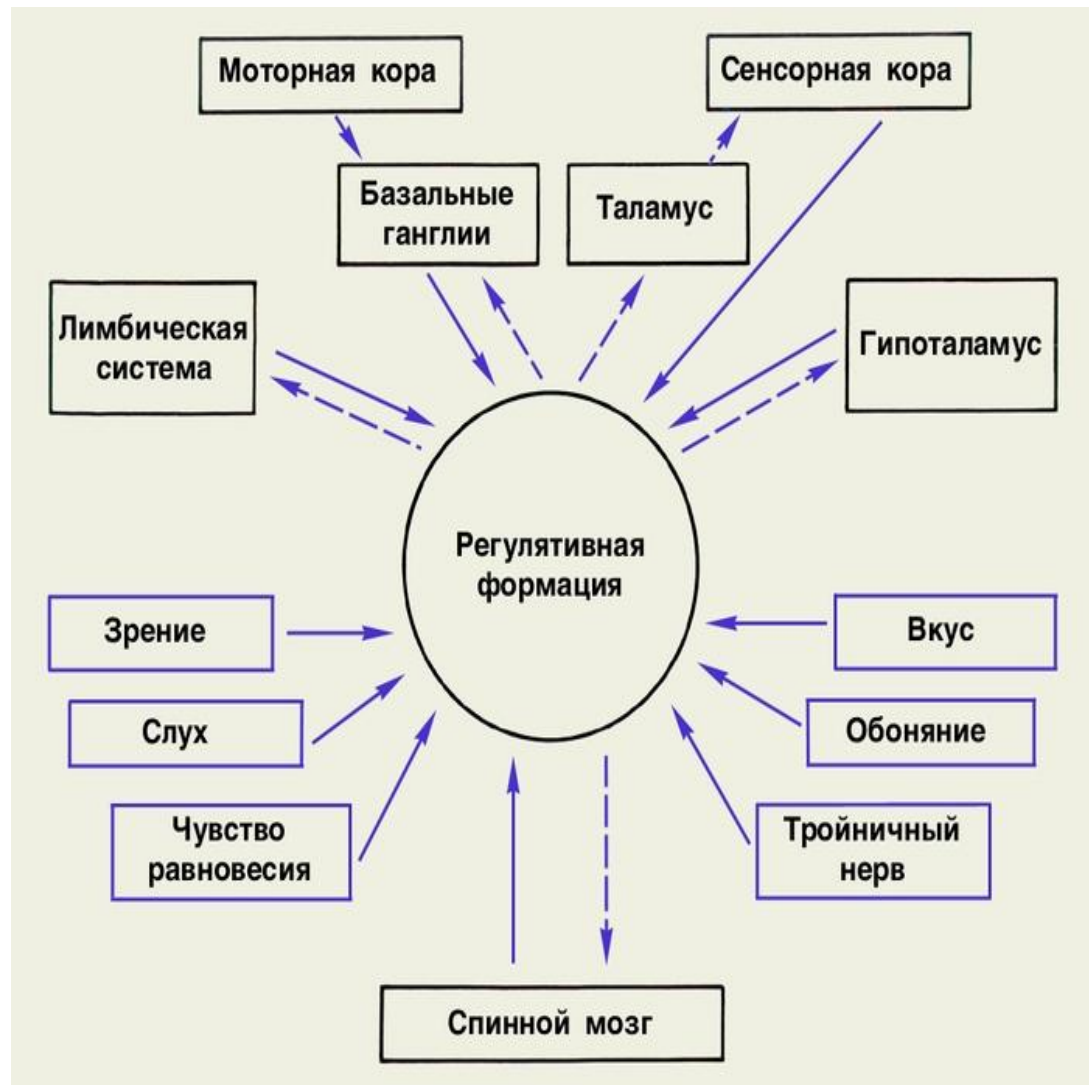
Схема расположения двигательных центров в стволе мозга



Главные связи базальных ядер



Регуляция движений и функций. Пирамидная и экстрапирамидная системы.



Конечный мозг. Кора больших полушарий

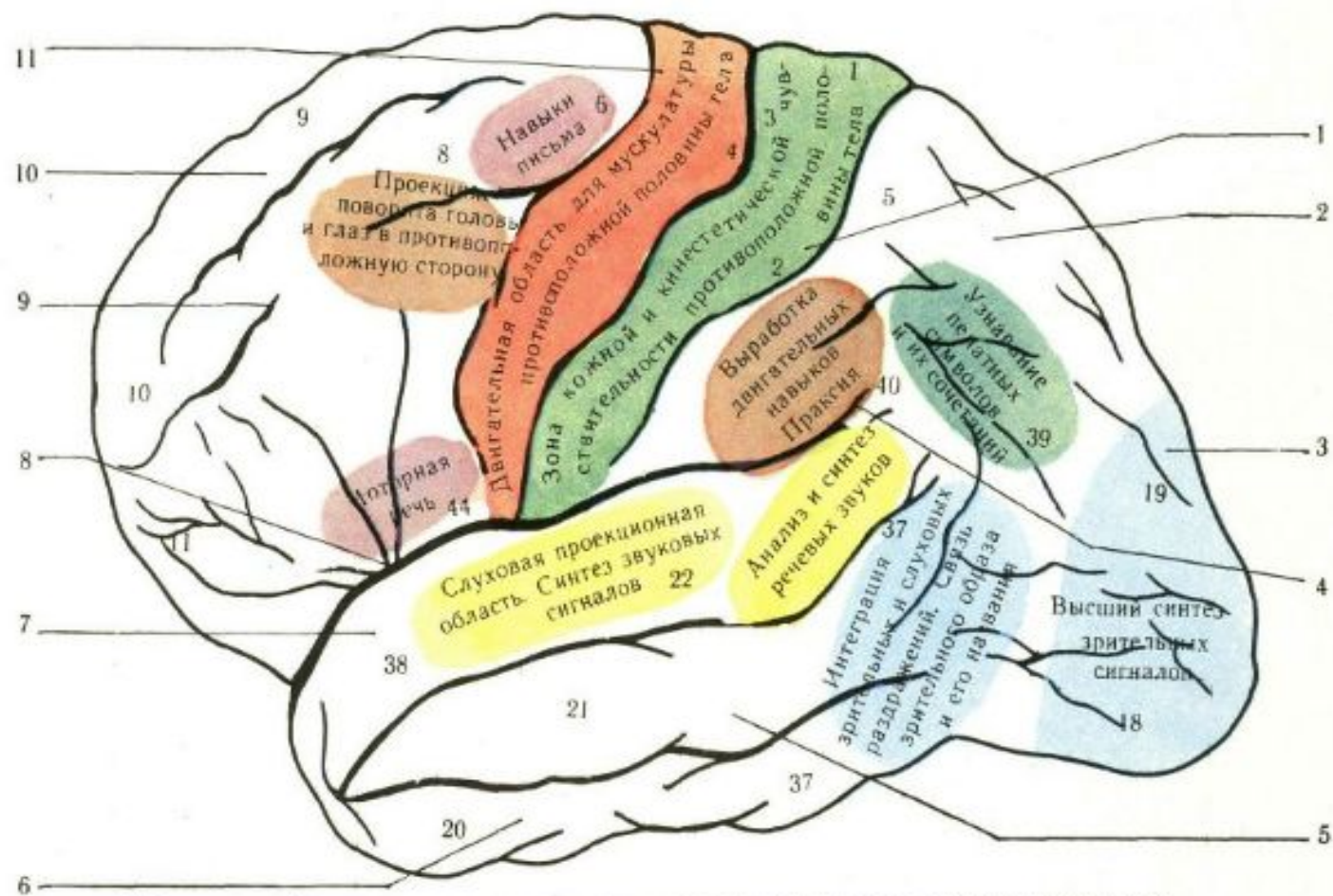
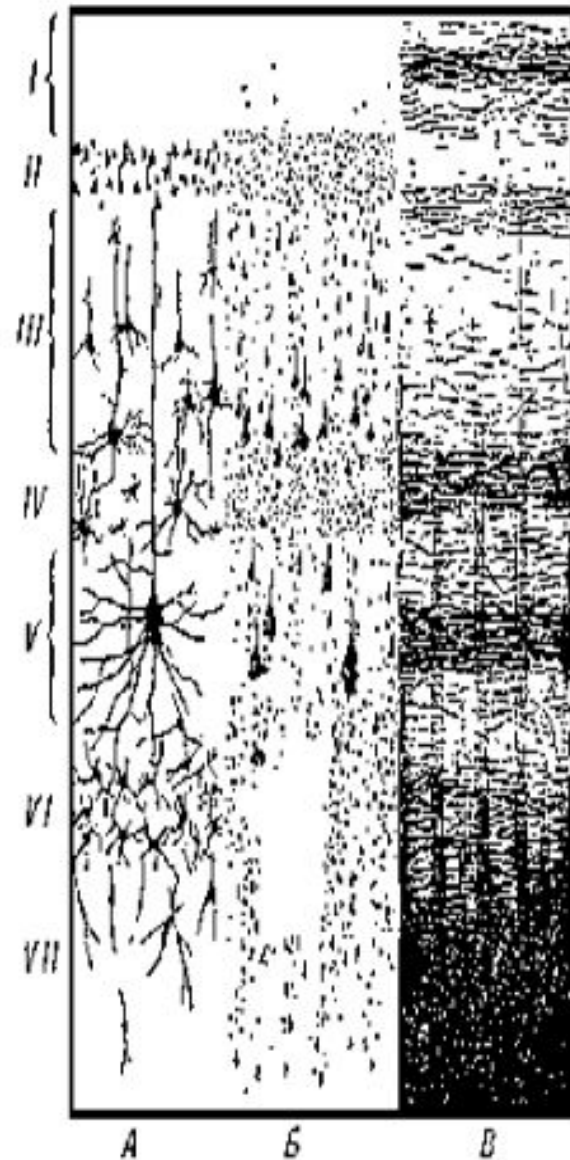
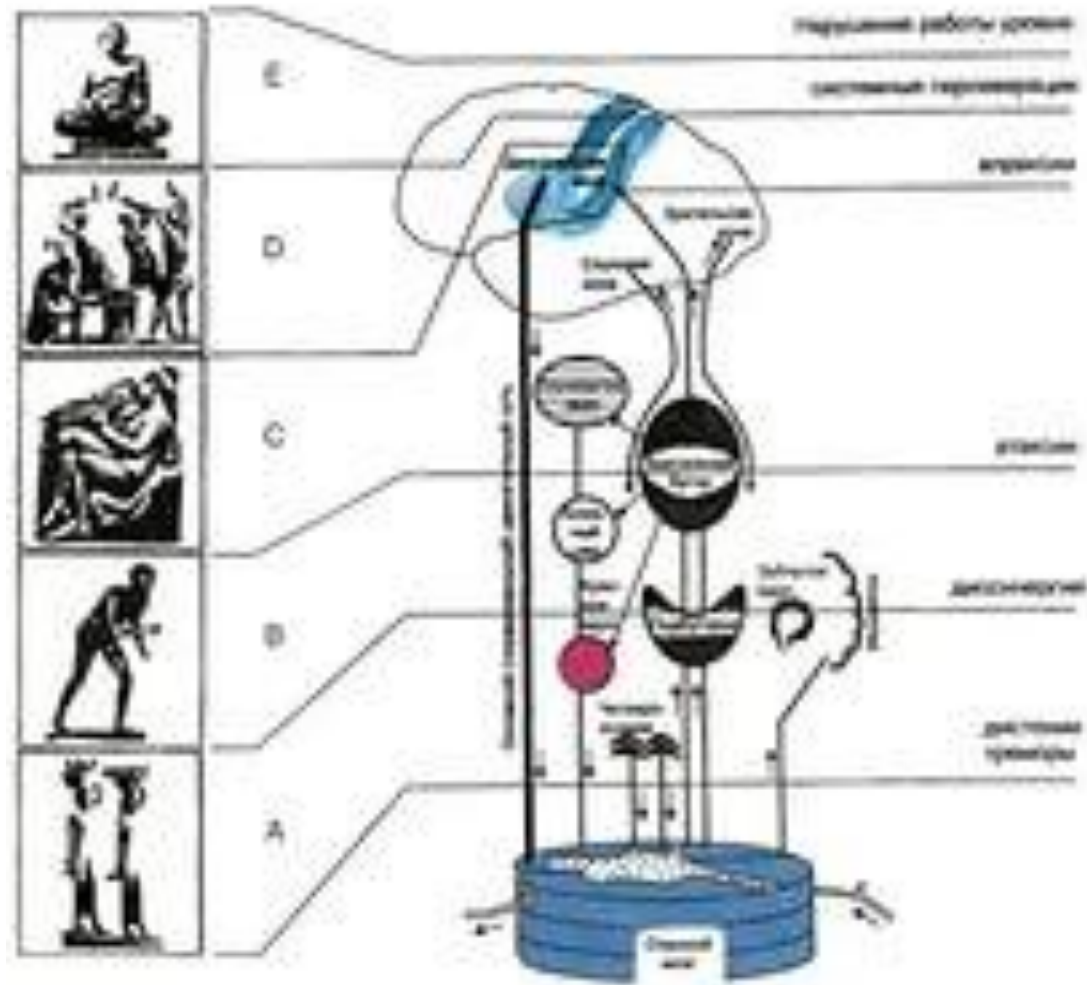


Таблица Функциональная характеристика отдельных участков коры большого мозга:
 1 — постцентральная извилина; 2 — теменная доля; 3 — затылочная доля; 4 — угловая борозда; 5 — средняя височная извилина;
 6 — нижняя височная извилина; 7 — верхняя височная извилина; 8 — латеральная борозда; 9 — средняя лобная борозда;
 10 — верхняя лобная извилина; 11 — предцентральная извилина.
 Цифрами внутри рисунка обозначены цитоархитектонические корковые поля.



Уровни регуляции движений



Темперамент



ЭБС «Электронная библиотека он-лайн»



БИБЛИОКЛУБ.РУ

— Электронные книги для образования, бизнеса, досуга —



DIRECT-MEDIA
ИНТЕРНЕТ-МАГАЗИН
ЭЛЕКТРОННЫХ КНИГ



БИБЛИОШКОЛА



АРТ-ПОРТАЛ



образовательный
портал
ДИРЕКТ-АКАДЕМИЯ

ДИРЕКТ-АКАДЕМИЯ



БИБЛИОТЕКА
НОН-ФИКШН



УНИВЕРСИТЕТСКАЯ
БИБЛИОТЕКА ОНЛАЙН