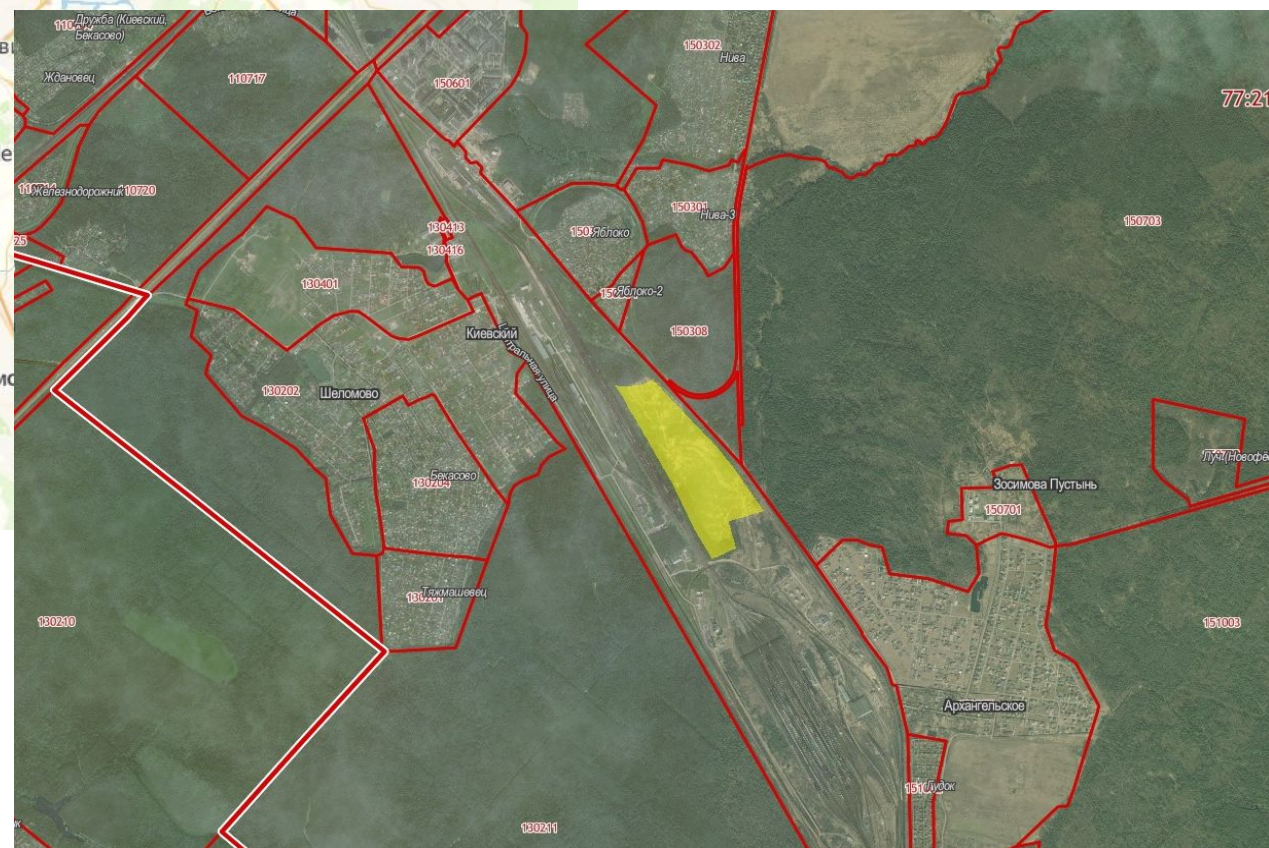




**Оценка возможности строительства
производственного предприятия на
территории земельного участка в районе
ст. Бекасово-Сортировочная, г. Москва**

Расположение земельного участка

г.Москва, в районе ст.Бекасово-Сортировочная, [50:26:0130210:2](#)



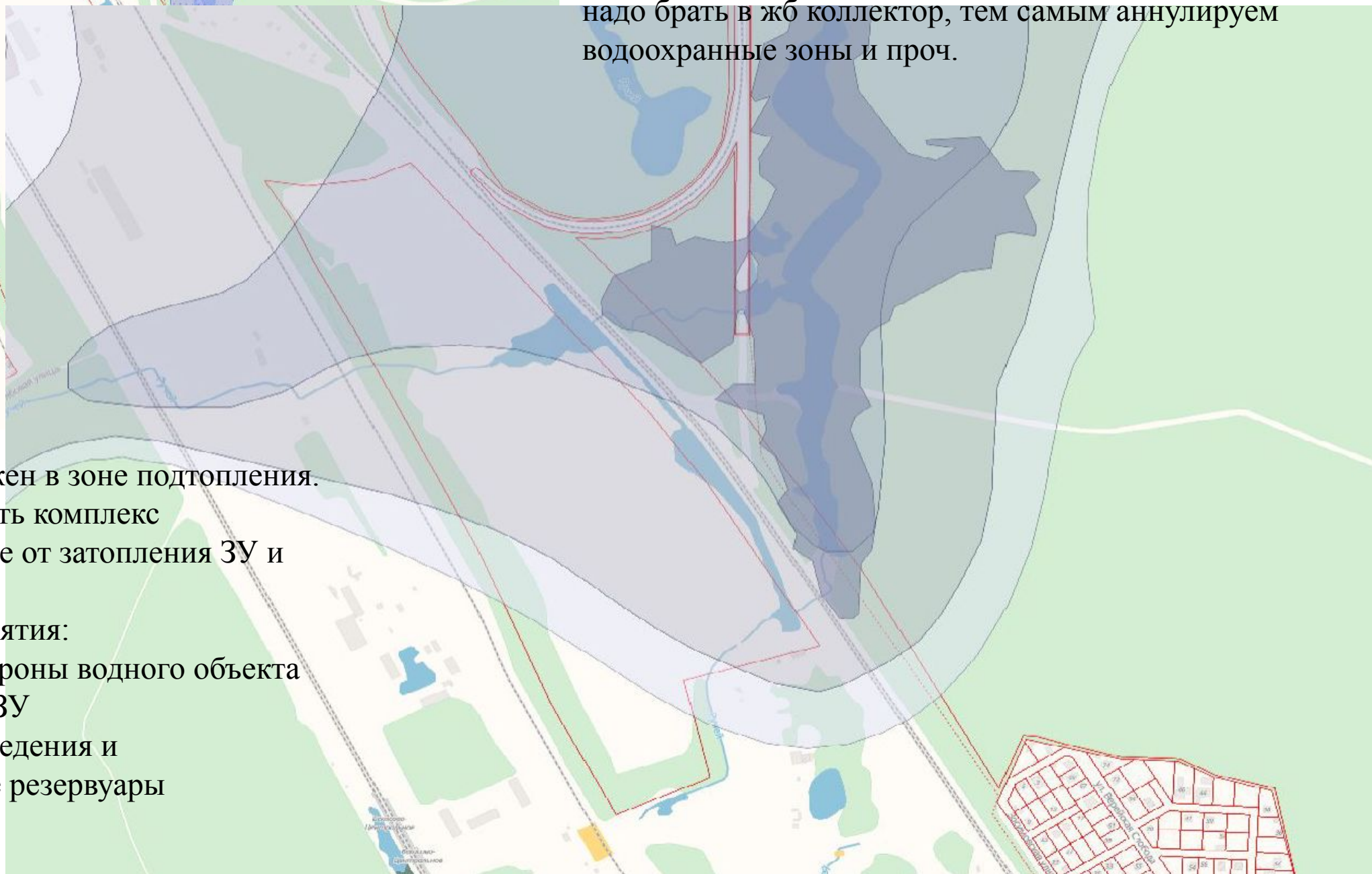
Потребность в коммуникациях

Сети	Описание
Газоснабжение	Техническая возможность присутствует, при заключении договора технологического присоединения с АО "Мосгаз". Ближайшая точка подключения в районе н/п Селятино. Ориентировочная длина трассы прокладки газопровода 23 км. Оценочная стоимость 2,4 млрд. руб.
Электроснабжение	Сделан запрос в Желдорэнерго. При возможности подключения в радиусе 1,5 км . Оценочная стоимость 0,22 млрд. руб.
Водоснабжение	Стоимость присоединения к сетям холодного водоснабжения может составлять 3,1 млрд. руб. Договор ТП с АО "Мосводоканал"; проведение работ по ПИР и СМР АО "Мосводоканал". Точка подключения сети с диаметром трубы 400 мм, расход 1500 м3/сутки, протяженностью 31,5 км.
Канализация	Стоимость присоединения может составлять 0,15 млрд. руб. договор ТП с АО "Мосводоканал"; проведение работ по ПИР и СМР АО "Мосводоканал". Точка подключения в поселке Киевский с расходом 63 м3/сутки
Ливневая канализация	Устройство ЛОС, коллектора, защита от подтопления аккумуляцией, отводом поверхностных сбросных и дренажных вод с затопленных территорий - 0,415 млрд. руб
Сети связи	Сети связи с подключением от инфраструктуры РЖД или Киевского шоссе со строительством канализации 0,01 млрд.руб
Итого	6,295 млрд. руб.

Зона подтопления

1. ЗУ пересекает река Ладырка , водоохранная зона которой 100 м., прибрежная зона 50 м.
Строительство в указанных зона разрешено при обеспечении мероприятий по охране водного объекта: Устройство твердых покрытий, систем водоотведения, очистных сооружений сточных вод.
Т.к. водный объект режет ЗУ пополам, а также ограничивает полезную площадь использования, реку надо брать в жб коллектор, тем самым аннулируем водоохранные зоны и проч.

1. ЗУ полностью расположен в зоне подтопления.
Необходимо разработать комплекс мероприятий по защите от затопления ЗУ и окружающих ЗУ .
Необходимые мероприятия:
 1. Обволочка со стороны водного объекта
 2. Подъем отметок ЗУ
 3. Системы водоотведения и аккумулирующие резервуары



Выводы