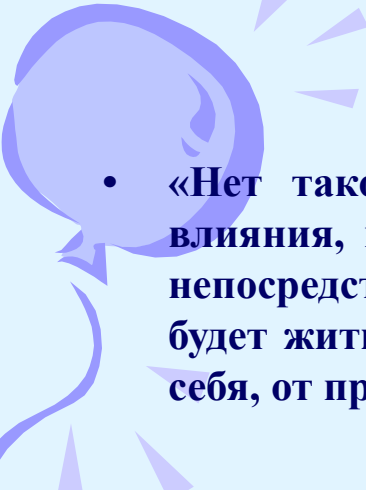
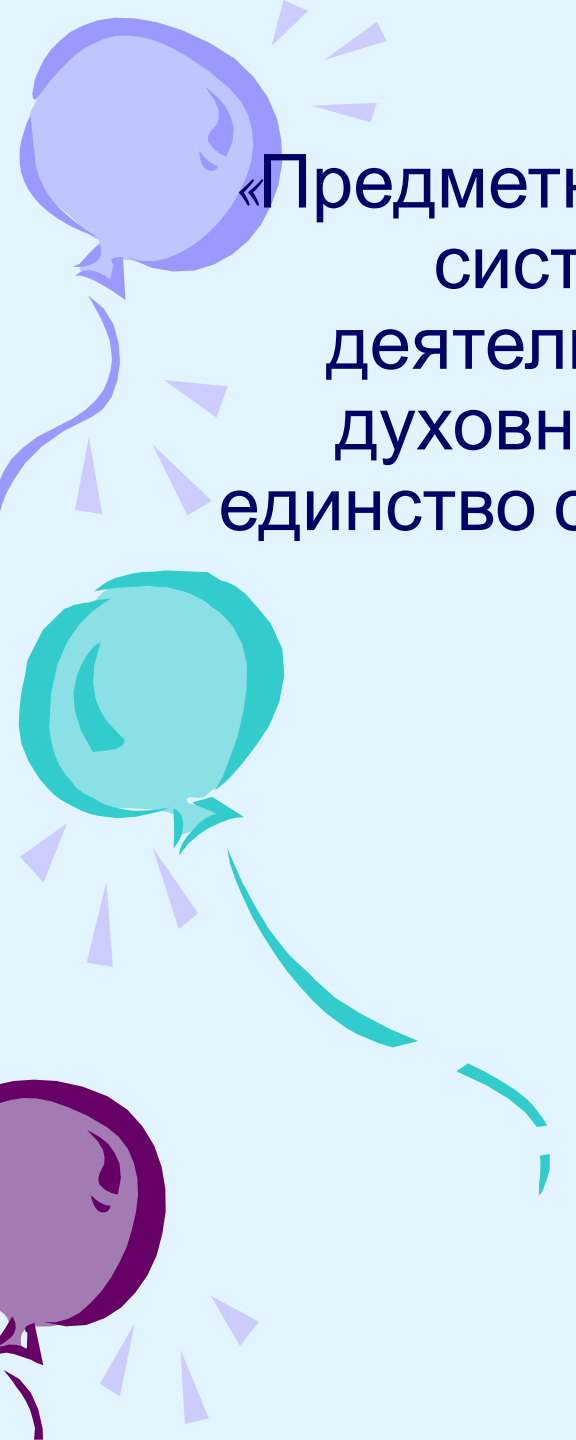


- 
- «Нет такой стороны воспитания, на которую обстановка не оказывала бы влияния, нет способности, которая не находилась бы в прямой зависимости от непосредственно окружающего ребенка конкретного мира... Среди нее ребенок будет жить, развиваться, его духовный рост будет совершенствоваться из самого себя, от природы...»



И. Тихеева



«Предметно-пространственная среда – это система материальных объектов деятельности ребёнка, содержание его духовного и физического развития, это единство социальных и предметных средств»

С.Л.Новоселова

НОРМАТИВНЫЕ ДОКУМЕНТЫ

- Письмо Минобразования РФ от 15 марта 2004 г. № 03-51-46ин/14-03 «Примерные требования к содержанию развивающей среды детей дошкольного возраста, воспитывающихся в семье»
- Федеральный закон РФ от 29 декабря 2010 г. № 436-ФЗ «О защите детей от информации, причиняющей вред их здоровью и развитию» (в ред. Федерального закона от 28.07.2012 № 139-ФЗ)
- Указ Президента РФ от 01.06.2012 № 761 «О Национальной стратегии действий в интересах детей на 2012-2017 годы»
- Приказ Минобрнауки России от 17 октября 2013 г. № 1155 «Об утверждении федерального государственного образовательного стандарта дошкольного образования». Зарегистрирован в Минюсте РФ от 14 ноября 2013 г. № 30384
- Письмо Минобразования РФ от 17.05.1995 № 61/19-12 «О психолого-педагогических требованиях к играм и игрушкам в современных условиях» (Текст документа по состоянию на июль 2011 года)
- Постановление Главного государственного санитарного врача РФ от 15.05.2013 № 26 «Об утверждении СанПиН 2.4.1.3049-13 «Санитарно-эпидемиологические требования к устройству, содержанию и организации режима работы дошкольных образовательных организаций»

- В самом **широком (социальном) контексте** развивающая образовательная среда представляет собой **любое социокультурное пространство**, в рамках которого стихийно или с различной степенью организованности осуществляется процесс развития личности, понимаемый как социализация.



- С *позиций психологического контекста*, по мнению Л. С. Выготского, П. Я. Гальперина, В. В. Давыдова, Л. В. Занкова, А. Н. Леонтьева, Д. Б. Эльконина и др., развивающая среда — это определенным образом упорядоченное образовательное пространство, в котором осуществляется развивающее обучение.

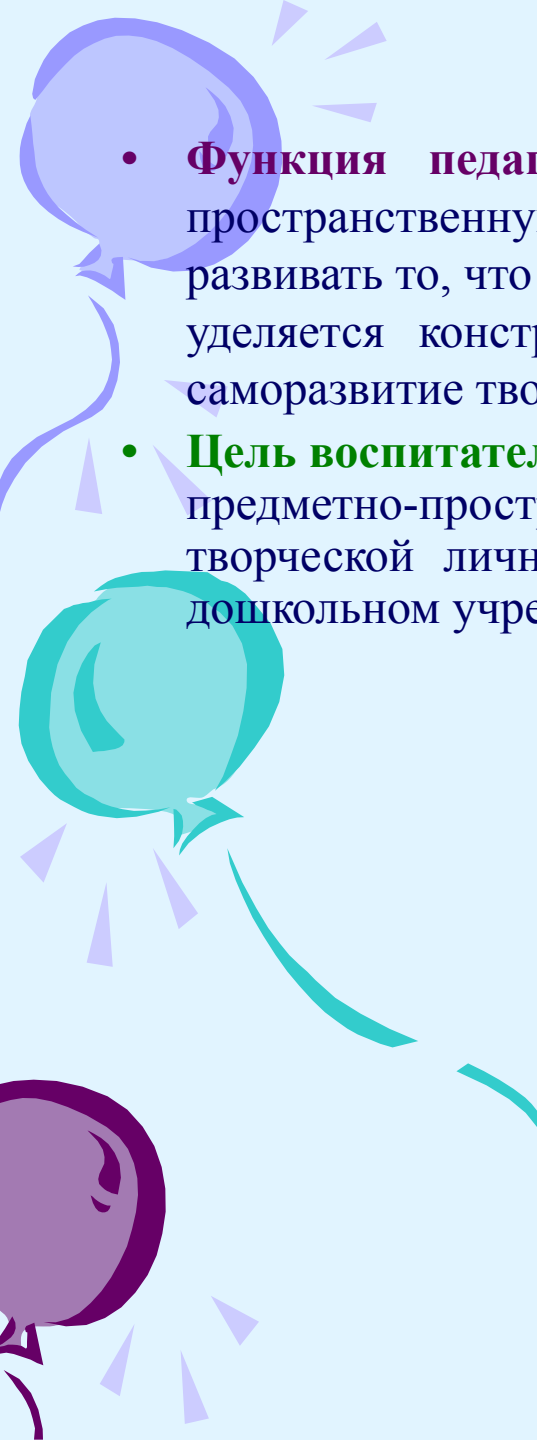




- В *дошкольной педагогике* под термином «развивающая среда» понимается «комплекс материально-технических, санитарно-гигиенических, эстетических, психолого-педагогических условий, обеспечивающих организацию жизни детей и взрослых».

- **Цель создания развивающей среды** в дошкольном образовательном учреждении – **обеспечение жизненно важных потребностей формирующейся личности.** Развивающая среда выступает в роли стимулятора, движущей силы в целостном процессе становления личности ребенка, она обогащает личностное развитие.



- 
- **Функция педагога** заключается в том, чтобы, используя предметно-пространственную среду и ее средства, помочь ребенку обнаружить в себе и развивать то, что присуще ребенку. Поэтому особое внимание в детском саду уделяется конструированию среды, в которой происходит обучение и саморазвитие творческой активности дошкольника.
 - **Цель воспитателя:** сконструировать многоуровневую многофункциональную предметно-пространственную среду для осуществления процесса развития творческой личности воспитанника на каждом из этапов его развития в дошкольном учреждении.

ФГОС дошкольного образования

Требования к развивающей предметно-пространственной среде

3.3.1. Развивающая предметно-пространственная среда обеспечивает максимальную реализацию образовательного потенциала Организации...

3.3.2. Развивающая предметно пространственная среда Организации (группы, участка) должна обеспечивать возможность общения и совместной деятельности детей (в том числе детей разного возраста) и взрослых, двигательной активности детей, а также возможности для уединения.



Требования к развивающей предметно-пространственной среде

- 3.3.3. Развивающая предметно-пространственная среда должна обеспечивать:
- реализацию различных образовательных программ;
- в случае организации инклюзивного образования - необходимые для него условия;
- учет национально-культурных, климатических условий, в которых осуществляется образовательная деятельность;
- учет возрастных особенностей детей.

Требования к развивающей предметно-пространственной среде

3.3.4. Развивающая предметно-пространственная среда должна быть содержательно насыщенной, трансформируемой, полифункциональной, вариативной, доступной и безопасной.



НАСЫЩЕННОСТЬ СРЕДЫ

- Насыщенность среды должна соответствовать возрастным возможностям детей и содержанию Программы.
- Образовательное пространство должно быть оснащено средствами обучения и воспитания (в том числе техническими), соответствующими материалами, в том числе расходным, игровым, спортивным, оздоровительным оборудованием, инвентарем (в соответствии со спецификой Программы).



НАСЫЩЕННОСТЬ СРЕДЫ

- Организация образовательного пространства и разнообразие материалов, оборудования и инвентаря (в здании и на участке) должны обеспечивать:
- игровую, познавательную, исследовательскую и творческую активность всех воспитанников, экспериментирование с доступными детям материалами (в том числе с песком и водой);
- двигательную активность, в том числе развитие крупной и мелкой моторики, участие в подвижных играх и соревнованиях;
- эмоциональное благополучие детей во взаимодействии с предметно-пространственным окружением;
- возможность самовыражения детей.



ТРАНСФОРМИРУЕМОСТЬ

2) Трансформируемость пространства предполагает возможность изменений предметно-пространственной среды в зависимости от образовательной ситуации, в том числе от меняющихся интересов и возможностей детей.



ПОЛИФУНКЦИОНАЛЬНОСТЬ

3) Полифункциональность материалов предполагает:

- возможность разнообразного использования различных составляющих предметной среды, например детской мебели, матов, мягких модулей, ширм и т. д.;
- наличие в Организации полифункциональных (не обладающих жёстко закреплённым способом употребления) предметов, в том числе природных материалов, пригодных в разных видах детской активности (в том числе в качестве предметов-заместителей в детской игре).

ВАРИАТИВНОСТЬ

4) Вариативность среды предполагает:

- наличие в Организации различных пространств (для игры, конструирования, уединения и пр.), а также разнообразных материалов, игр, игрушек и оборудования, обеспечивающих свободный выбор детей;



- периодическую сменяемость игрового материала, появление новых предметов, стимулирующих игровую, двигательную, познавательную и исследовательскую активность детей.

ДОСТУПНОСТЬ

5) Доступность среды предполагает:

- доступность для воспитанников, в том числе детей с ограниченными возможностями здоровья и детей-инвалидов, всех помещений, где осуществляется образовательная деятельность;
- свободный доступ детей, в том числе детей с ограниченными возможностями здоровья, к играм, игрушкам, материалам, пособиям, обеспечивающим все основные виды детской активности;
- исправность и сохранность материалов и оборудования.



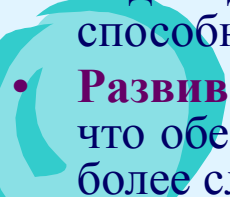

БЕЗОПАСНОСТЬ

б) Безопасность предметно-пространственной среды предполагает соответствие всех её элементов требованиям по обеспечению надёжности и безопасности их использования.





Функции предметно-пространственной среды

- **Информационная** – каждый предмет несет определенные сведения об окружающем мире, становится средством передачи социального опыта.
 - **Стимулирующая** – должна быть мобильной и динамичной. В ее организации педагогу необходимо учитывать «зону ближайшего развития», возрастные, индивидуальные особенности ребенка, его потребности, стремления и способности.
 - **Развивающая** – сочетание традиционных и новых, необычных компонентов, что обеспечивает преемственность развития деятельности от простых ее форм к более сложным.
- 
- 

Предметно-пространственная среда в ДОУ должна:

- привлекательный вид;
- выступать в роли естественного фона жизни ребенка;
- снимать утомляемость;
- положительно влиять на эмоциональное состояние;



- помогать ребенку индивидуально познавать окружающий мир;
- давать возможность ребенку заниматься самостоятельной деятельностью.

Показатели оценки развивающей среды:



- Положительное эмоциональное ощущение ребенка в группе;
- Отсутствие конфликтов среди детей;

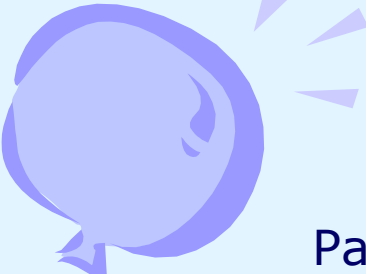
- Наличие продуктов детской деятельности;
- Динамика развития ребенка;
- Невысокий уровень шума.



Предметно-пространственная среда должна ориентироваться на «зону ближайшего развития»:

- Содержать предметы и материалы известные детям, для самостоятельной деятельности, а также для деятельности со сверстниками;
- Предметы и материалы, которыми дети будут овладевать в совместной деятельности с педагогом;
- Совсем незнакомые предметы и материалы.





Развивающая предметно-пространственная среда

рассматривается

как система условий, обеспечивающих всю полноту развития деятельности ребенка и его личности;

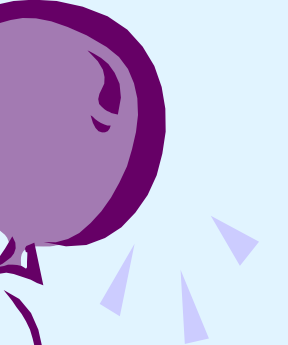


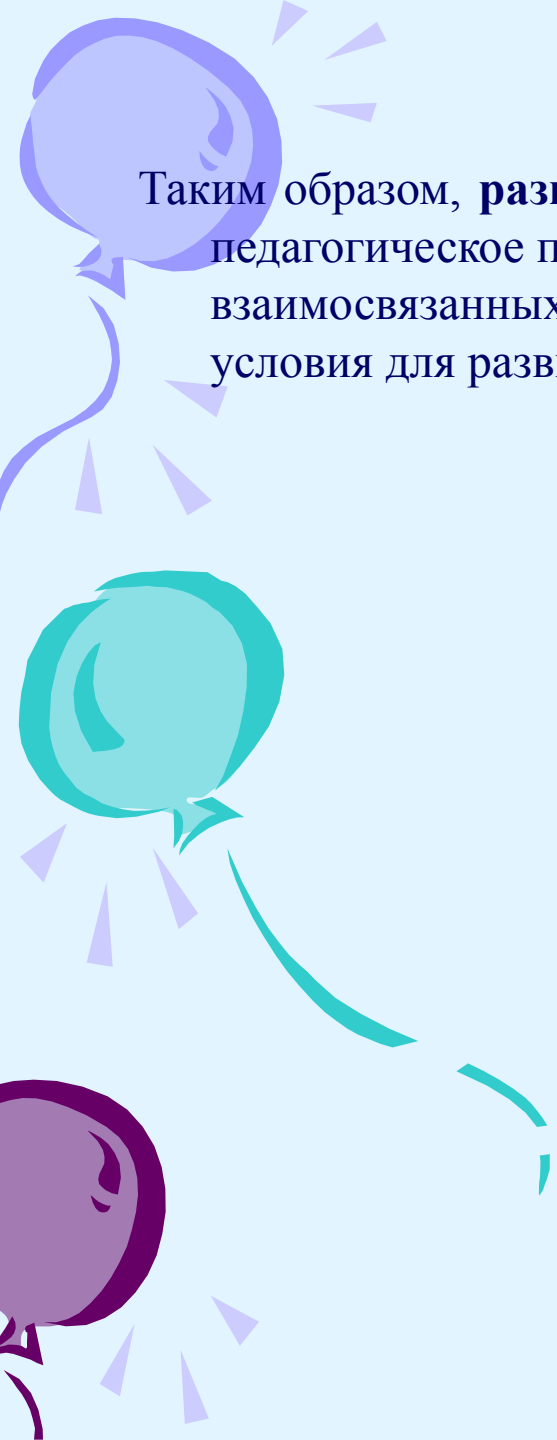
включает

обстановку, объекты и материалы различного функционального значения;

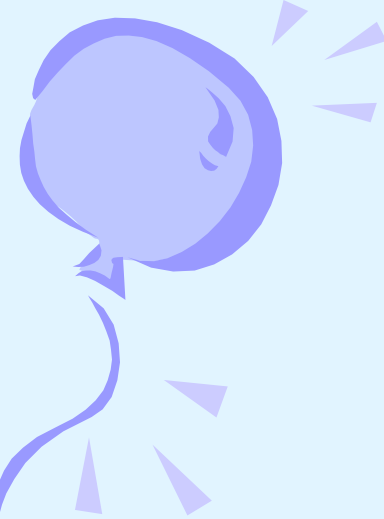
позволяет

педагогу решать конкретные образовательные задачи, вовлекая детей в процесс познания и усвоения навыков и умений, обеспечивая максимальный психологический комфорт для каждого ребенка





Таким образом, **развивающая среда** – это организованное социокультурное и педагогическое пространство, в рамках которого структурируются несколько взаимосвязанных подпространств, создающих наиболее благоприятные условия для развития и саморазвития каждого включенного в нее субъекта.



Спасибо за внимание.

