

«ДЕРЕВНЯ – ДЕРЕВЯННЫЙ МИР».





Деревня- это не только жилые избы. Это целый деревянный мир построек разного назначения: колодцы, ворота - въезд во двор, амбары, сараи, гумно, баньки у самой воды .



ИЗБА — РУССКИЙ СРУБНОЙ ЖИЛОЙ ДОМ.

Русская изба состояла из трех

частей:
верхняя часть — жизнь души, поэтому самая нарядная
конек — небесная колесница

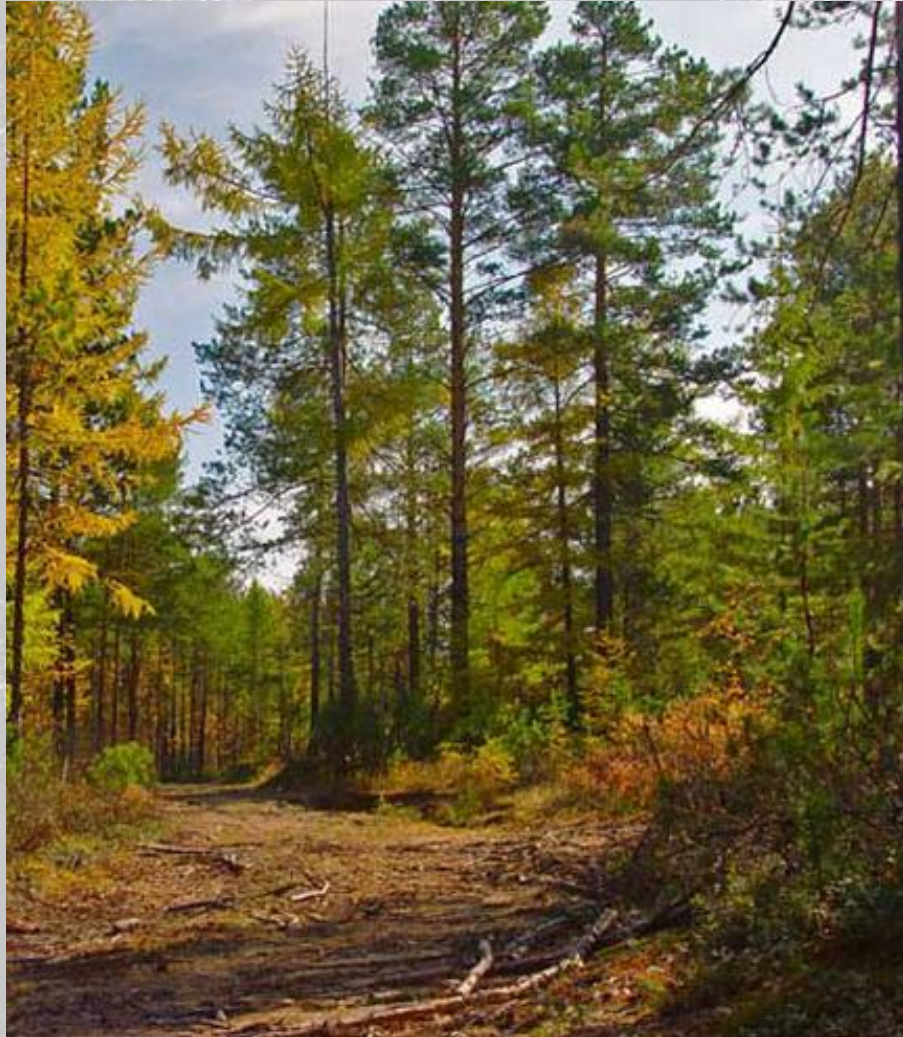
сруб — с него начинали
строить, это жизнь
человека, здесь он
родится, здесь и
умрет

клеть — комната без окон,
в ней хранились
бочки с вареньем
и соленьем



ИЗ КАКОГО МАТЕРИАЛА СТРОИЛИ И СТРОЯТ ИЗБЫ?

Россия - страна леса. Из дерева мастерилось и строилось буквально всё: домашняя утварь, орудия труда, избы и даже целые города.



Всё это создавалось преимущественно топором.





Избы строились на Руси из брёвен, так называемые бревенчатые избы. Промежутки между бревнами прокладывались специальными распущенными веревками или травами (для утепления), чтобы не задувал ветер. Искусные умельцы раньше могли строить избы без единого гвоздя. Но для этого надо было долго учиться у опытных мастеров.



СРУБ – ДЕРЕВЯННОЕ
СООРУЖЕНИЕ, СТЕНЫ
КОТОРОГО СОБРАНЫ ИЗ
ОБРАБОТАННЫХ БРЕВЕН.



ФРОНТОН - ТРЕУГОЛЬНИК
НАД КРЫШЕЙ.



причина

конек

полотенце

лобовая
доска

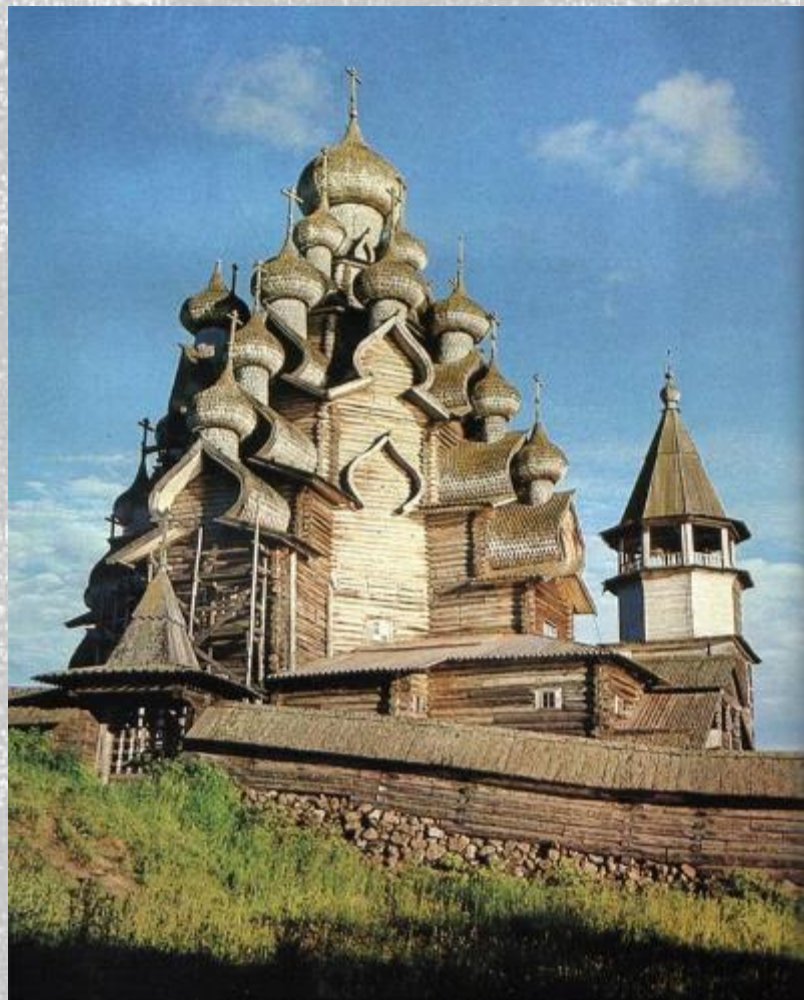
фасад

ставни

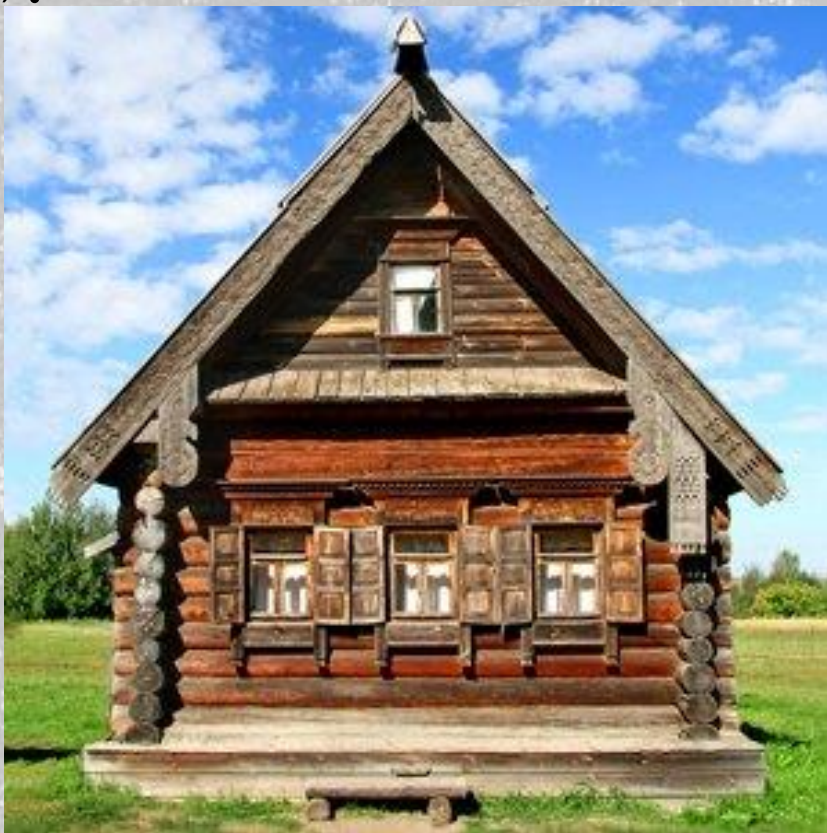
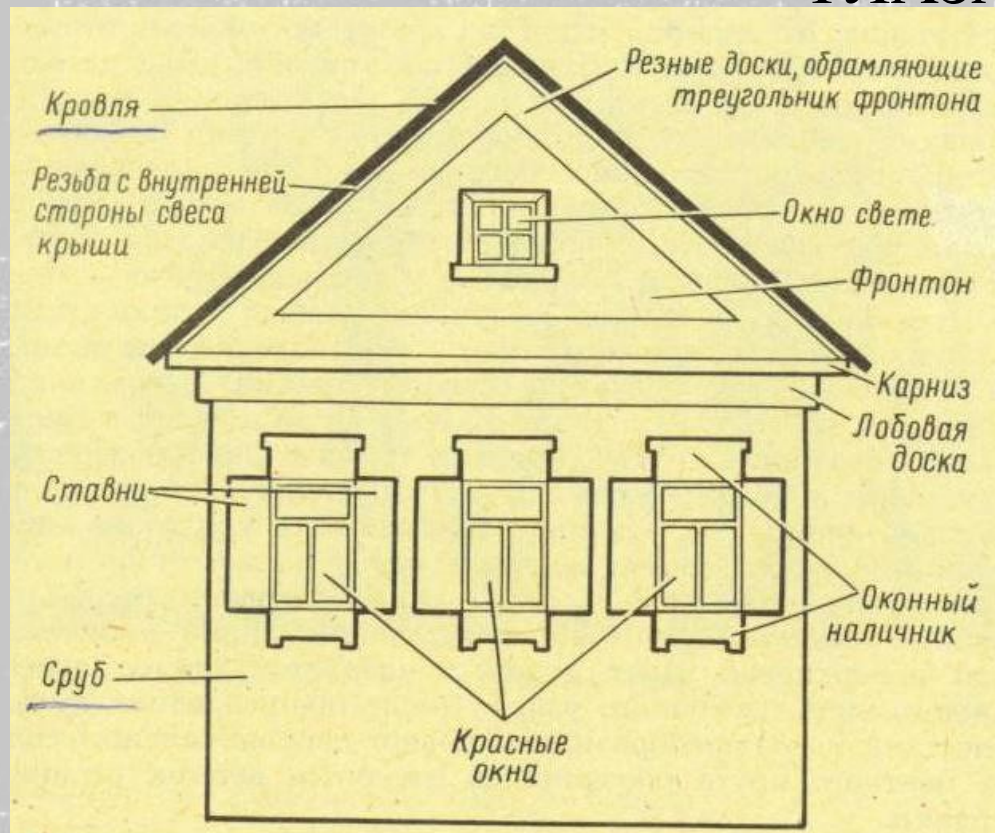
сруб



Удивительна красота деревянного зодчества. Искусство это не долговечно, хотя есть ещё такие уголки в России, где сохранились построенные из дерева дома, дворовые постройки (амбары, сараи, бани и другие), культовые



«ФАСАД – ЛИЦО ИЗБЫ, ОКНА – ЕЁ ГЛАЗА».



КОНЕК



ПРИЧЕЛИНА



СО ВРЕМЕН ИЗБЫ СТАЛИ ВЫСТРАИВАТЬ
ФАСАДОМ, ТО ЕСТЬ ЛИЦОМ, К ДОРОГЕ, И
ПОЛУЧИЛАСЬ «У – ЛИЦА».





**Деревенские избы в старину ставились не по порядку,
а, как говорили на «радостном месте», чтобы
хозяину было удобно
и чтобы соседу
не мешать.**



ДЕРЕВНЯ – ДЕРЕВЯННЫЙ МИР, С ДЕРЕВА
НАЧИНАЕТСЯ, ИМ СТРОИТСЯ, ОБОГРЕВАЕТСЯ,
ДЫШИТ.



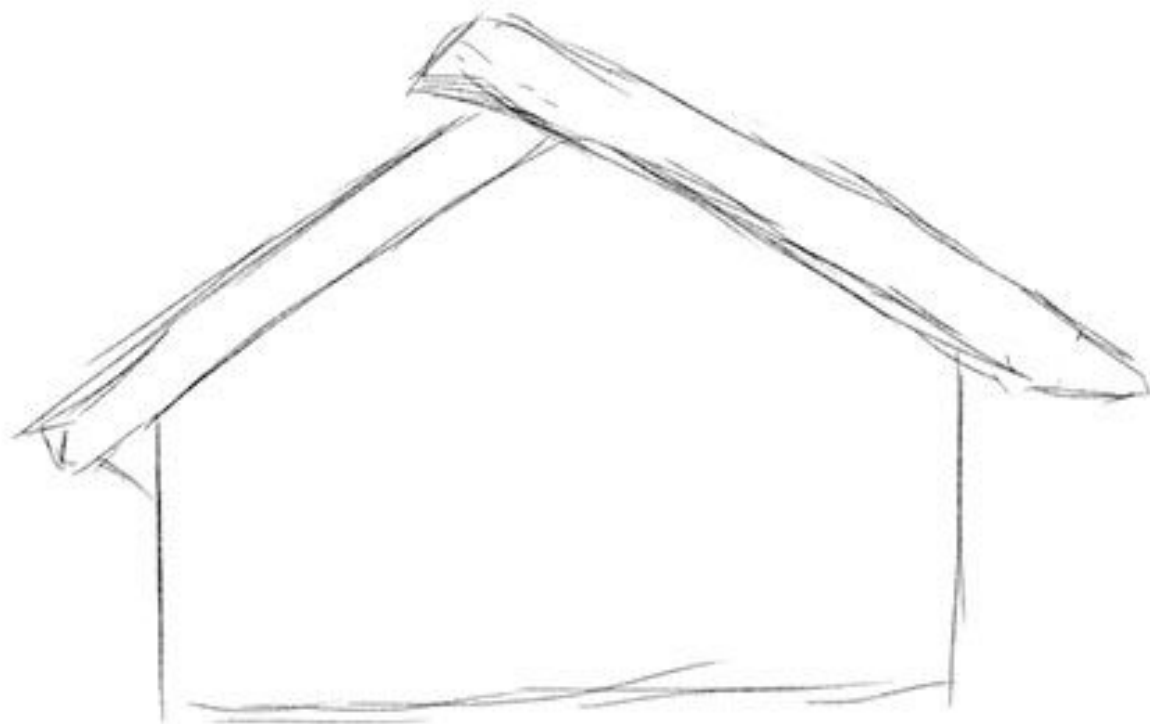
В русском зодчестве деревянные строения
характерны нарядностью и





РИСУЕМ ВОТ ТАКУЮ ФИГУРУ, ОСНОВАНИЕ И
СВЕРХУ ТРЕУГОЛЬНИК.





КРЫШУ ДЕЛАЕМ ИЗ ДЕРЕВЯННЫХ ПЕРЕКЛАДИН,
ОНИ ТОЛСТЫЕ.





ДОРИСОВЫВАЕМ СВЕРХУ ЕЩЕ ЧАСТЬ
ПЕРЕКЛАДИНЫ, ПОТОМ РИСУЕМ ДВА ОКОШКА И
ПО БОКАМ КРУГИ ОТ БРЕВЕН, КОТОРЫЕ НАМ НЕ
ВИДНЫ, НО ВИДНО ТОЛЬКО ЭТА КРУГЛАЯ ЧАСТЬ.





ЗАТЕМ РИСУЕМ СТАВНИ НА ОКНАХ.





НАРИСУЙТЕ ТРУБУ И ИЗ ЧЕГО СОСТОИТ ИЗБА,
РИСУЕМ ГОРИЗОНТАЛЬНЫЕ ЛИНИИ.





ПО БОКАМ ИЗБУШКИ НАРИСУЙТЕ ПАЛКИ ОТ ЗАБОРА. ПРИТЕНИТЕ УЧАСТКИ, ГДЕ БРЕВНА ЛОЖАТСЯ ДРУГ НА ДРУГА.





ТЕПЕРЬ РИСУЕМ ГОРИЗОНТАЛЬНЫЕ ПАЛКИ И ЗАБОР ГОТОВ. БОЛЕЕ ВЫРАЖЕНО НАВЕДИТЕ ЛИНИИ — СТЫКИ МЕЖДУ БРЕВНАМИ И СДЕЛАЙТЕ ПЕРЕХОД ТЕНЕЙ, ГДЕ СТЫКИ БОЛЕЕ ТЕМНЫЕ ТЕНИ, НА СЕРЕДИНЕ БРЕВНА — БОЛЕЕ СВЕТЛЫЕ.





ПЕРЕД ИЗБОЙ НАРИСУЙТЕ ТРАВУ, ПО БОКАМ
МОЖНО ИЗОБРАЗИТЬ КУСТЫ И ДЕРЕВЬЯ.



