

Питание грибов и бактерий

6 класс

Евдокимова Л.В., учитель биологии,
ГБОУ СОШ №6
г. Севастополь










Подумайте:
на какие известные вам группы
делятся организмы по способу
питания?




Грибы – гетеротрофные организмы, которые по способу питания делятся на такие группы:



Паразиты
(поселяются на других организмах и питаются его органическими веществами)



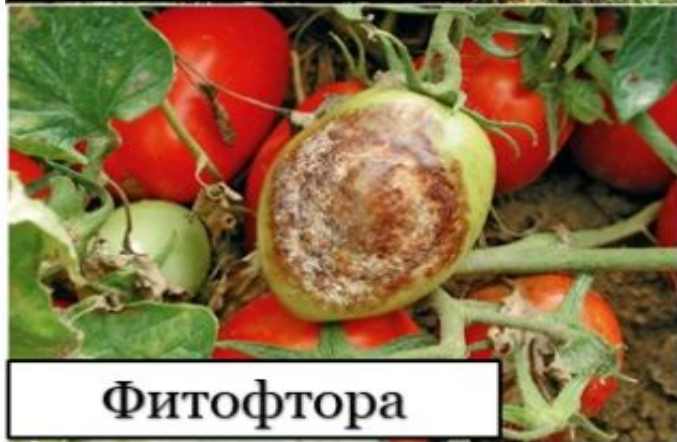
Симбионты
(поселяются на корнях деревьев, образуя микоризу)



Плесневые
(питаются органическими веществами, содержащимися в пищевых продуктах)



Трутовик



Фитофтора



Спорынья



Среди грибов-симбионтов много известных всем видов. Например, белый гриб растет на корнях елей, подосиновики и подберезовики – возле деревьев.



Микориза





Мукор



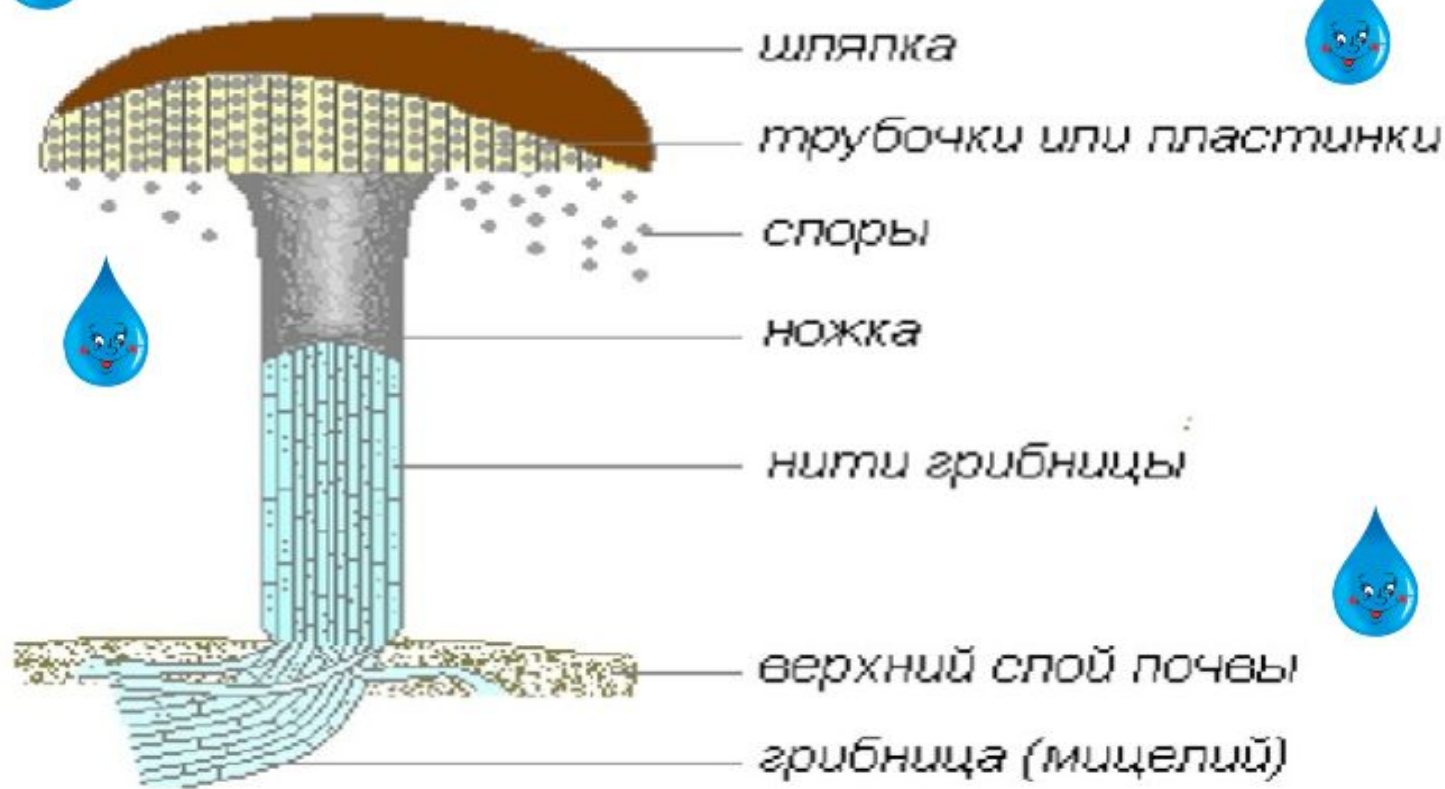
Пеницилл



Фитофтора



Строение шляпочного гриба



Самым большим организмом во всем мире считается **Медовый гриб**. Его мицелий занимает площадь равную около 900 гектаров земли, а возраст достигает приблизительно 2500 лет.





Пантерный мухомор и бледная поганка являются наиболее ядовитыми грибами. Одного такого гриба хватит для того, чтобы отравить несколько человек. Кстати, никакая обработка, в том числе и термическая, не может уничтожить токсичность этих организмов.





Гриб кордицепс проникает в организм муравья и превращает насекомое в зомби, заставляя перенести свои споры в наиболее удобное для размножения место.





Этот редкий гриб растет в Техасе на старых гнилых кедрах и в Японии на мертвых дубах. Свое название гриб получил за сходство с сигарой. Он при выбрасывании спор провоцирует выход свистящего звука, за счет которого его считают единственным «болтливым грибом». В зрелом состоянии **«Сигара дьявола»** раскрывается, за что в Техасе его прозвали «Звезда Техаса».



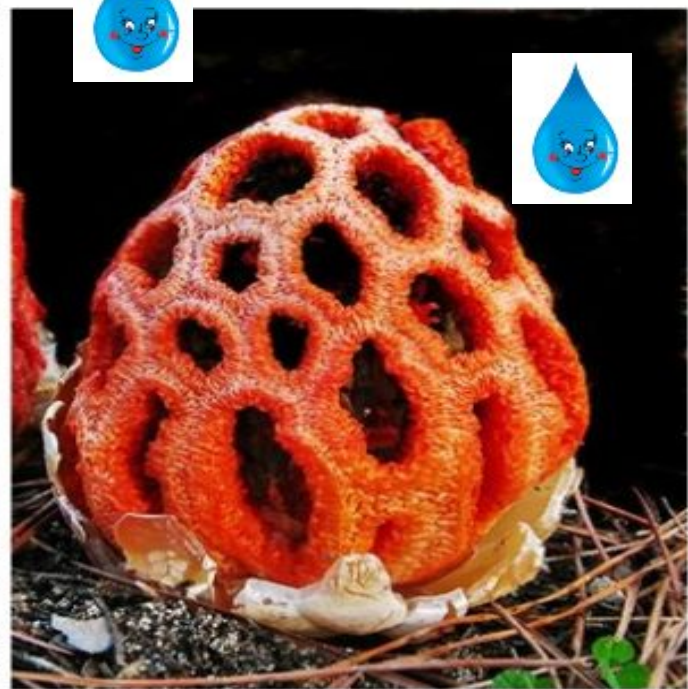
Гриб «Кровоточащий зуб» распространен в Европе и Северной Америке. Также в последние годы его стали находить на территории Кореи и Ирана.

Молодые грибы источают на белой поверхности красный насыщенный сок, который похож на кровь. Некоторые специалисты утверждают, что этот гриб может стать аналогом пенициллина, так как ученые установили его противовоспалительные свойства. Считается, что в пищу он непригоден, так как имеет горький вкус.



Решеточник **красный.**

Несъедобный гриб имеет несколько названий из-за своего своеобразного вида. Например, корзинка или красная сетка.







Считается очень редким грибом — занесен в Красную книгу. Неприятный запах гниения сразу отбивает охоту у «дегустаторов» попробовать его на вкус.



Люминисцентный гриб. В период сезона дождей в Бразилии и Японии можно встретить фантастический гриб, который встречается в кино.

Загадочное явление связано с химическими процессами и высвобождением энергии, которая выделяется в виде света.

Люминесцентные грибы произрастают у оснований стволов деревьев, около сломанных веток, на листве и даже на сыром грунте. Увидеть свечение можно в темное время суток. Точной информации о съедобности гриба нет.





Подумайте:
какими организмами по способу
питания являются бактерии?



Бактерии могут быть и авто-, и гетеротрофами. Гетеротрофные виды делятся на такие группы:

Паразиты

(поселяются на других организмах и питаются его органическими веществами)

Например, столбнячная палочка

Симбионты

(поселяются в другом организме, помогая ему)

Например, азотобактерии, кишечная палочка

Сапрофиты

(питаются органическими веществами мертвых тел)

Например, бактерии гниения, брожения

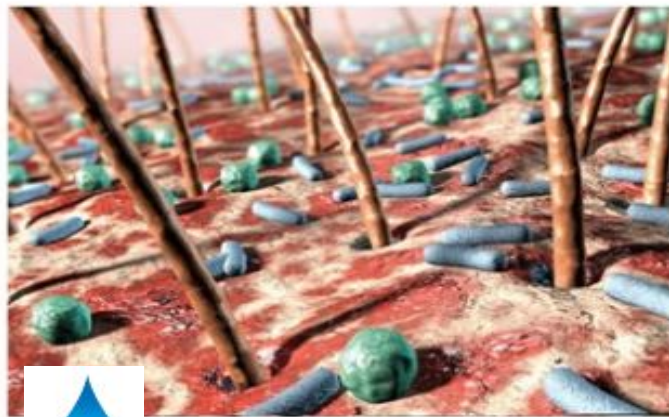


Строение бактериальной клетки

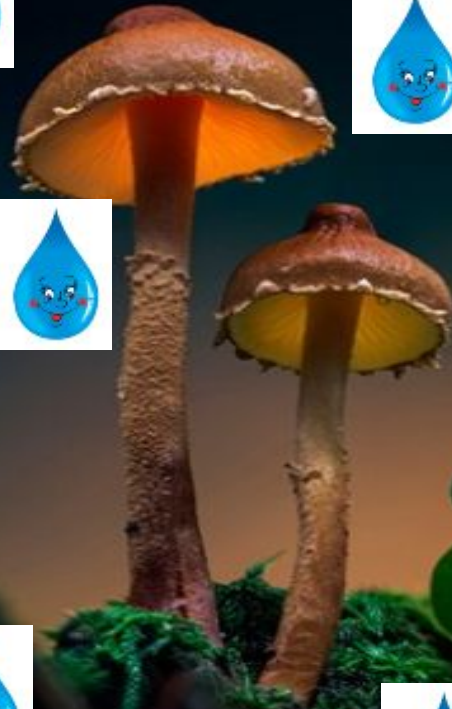




- Благодаря наличию бактерий в атмосфере сохраняются кислород и углекислый газ.
- По мнению ученых на планете существует более 1 млн бактерий, при том что на данный момент описаны не более 10 000 из них.
- Знаете ли вы, что биомасса бактерий превышает биомассу животных и растений?
- В микрофлоре человека насчитывается приблизительно 40 триллионов бактериальных клеток. Любопытно, что само тело человека состоит из около 30 триллионов клеток.
- Оказывается, бактерии участвуют в формировании иммунитета на начальном этапе жизни человека.



Спасибо за хорошую
работу на уроке!



**Всем Вам успехов
в этом учебном году!!!**

