

Тест №1

Равномерное
прямолинейное
движение.

Пассажир едет на автобусе из Москвы во Владимир. Выберите правильное утверждение:

- А) спидометр автомобиля показывает путь, пройденный автобусом
- Б) пассажир, совершая поездку, заплатил за перемещение автобуса
- В) автобус нельзя принимать за материальную точку.

Вопрос №1

Какая скорость больше:
5 м/с или 36 км/ч?

А) 5 м/с

Б) 5 м/с = 36 км/ч

В) 36 км/ч

Вопрос №2

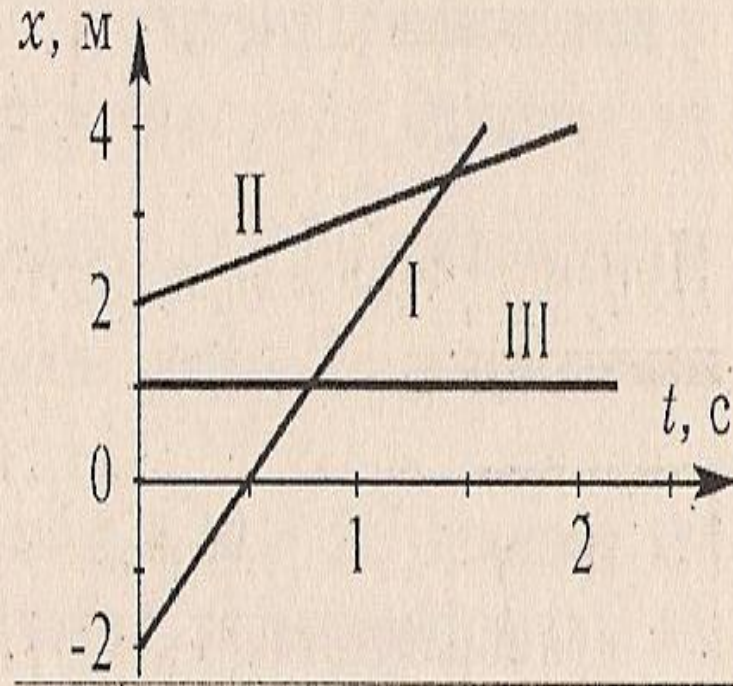
В течение 30 с поезд двигался со скоростью 72 км/ч. Какой путь прошел поезд за это время?

- А) 300 м
- Б) 600 м
- В) 900 м

Вопрос №3

На рисунке даны графики зависимости координаты движущегося тела от времени. Какое из трех тел движется с большей скоростью?

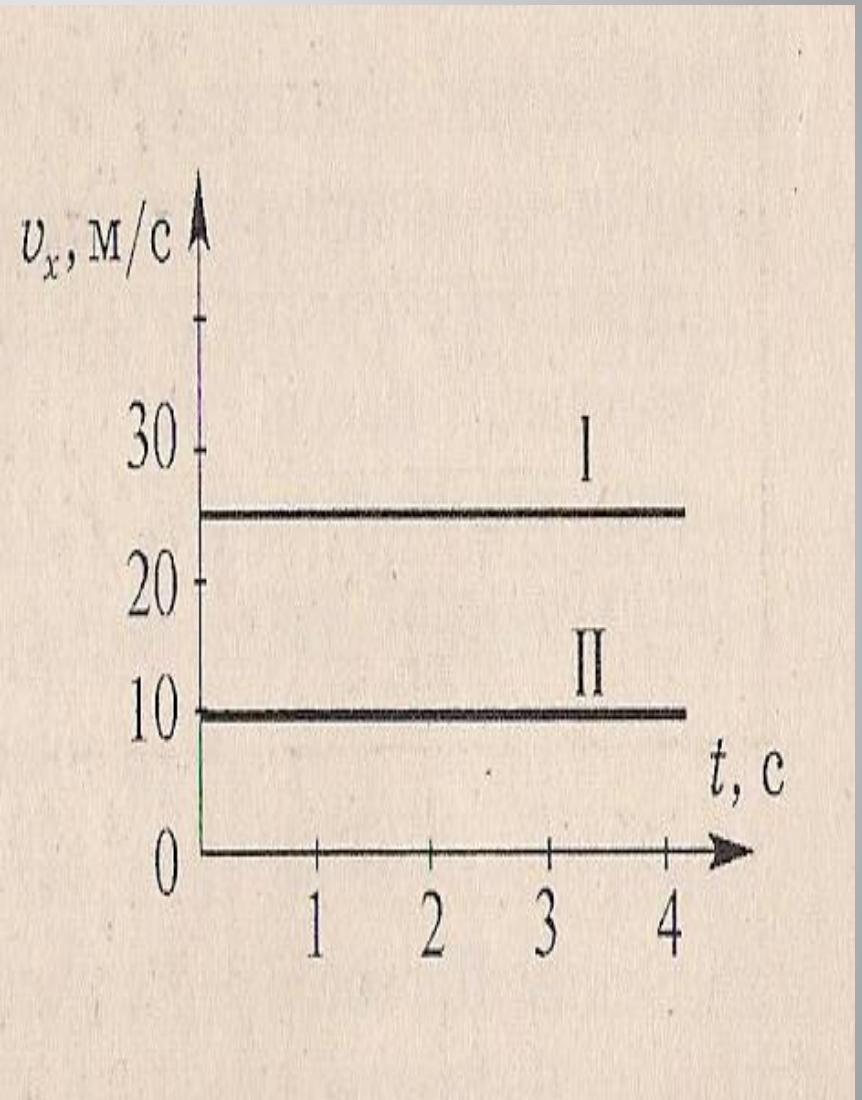
- А) первое
- Б) второе
- В) третье



Вопрос № 4

На рисунке даны графики зависимости проекции скорости от времени. Какое из двух тел за 4 с прошло больший путь?

- А) первое
- Б) второе
- В) оба тела прошли одинаковый путь.



Вопрос № 5

Номер вопроса	Ответ
1	Б
2	В
3	Б
4	А
5	А

Ответы