

практикум по дорожно- транспортной дисциплине



Как влияет алкоголь на время реакции водителя?

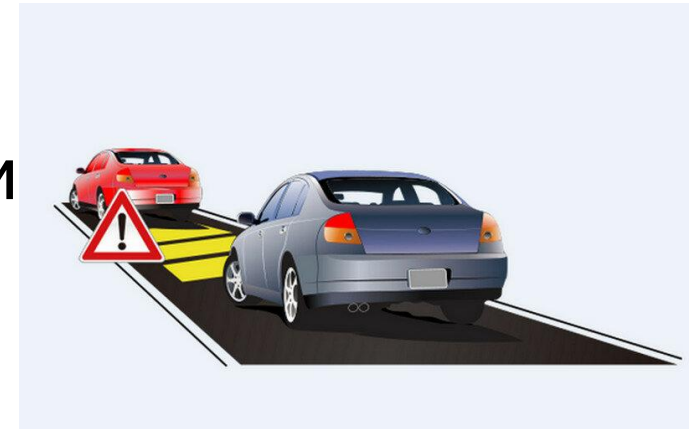
1. Время реакции уменьшается.
2. Время реакции увеличивается.
3. Алкоголь на время реакции не влияет.



Время реакции увеличивается

Водителю за рулём требуется не только реакция, которая при употреблении алкоголя увеличивается.

Самое главное – это постоянная оценка события прогнозирование их развития.



Под воздействием алкоголя мозг даёт неправильные оценки, в этом и заключается главная опасность управления транспортным средством в состоянии алкогольного опьянения.

Как влияет утомление водителя на его внимание и реакцию?

1. Внимание притупляется, время реакции уменьшается.
2. Внимание притупляется, время реакции увеличивается.
3. Внимание не притупляется, время реакции увеличивается.

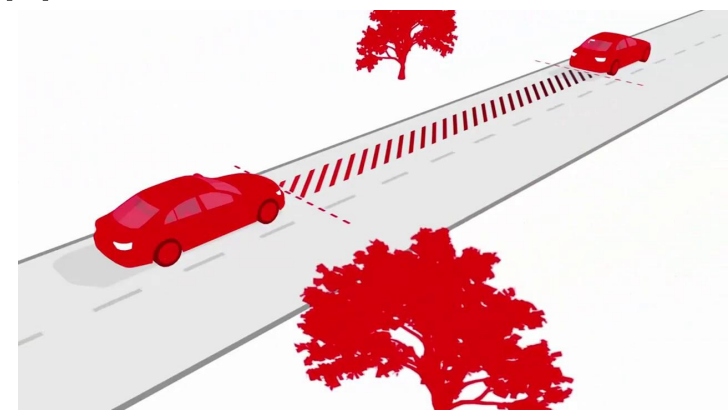


Внимание ослабляется, время реакции увеличивается

Утомление, усталость бесспорно отражаются на безопасности движения.

Хороший водитель должен делать паузы в движении, которые время от времени будут прерывать однообразие управления.

Нескольких минут часто бывает достаточно, чтобы восстановить уровень внимания, необходимый для безопасного движения.



Каковы типичные признаки наступившего утомления водителя?

1. Сонливость, вялость, притупление внимания.
2. Возбужденность, раздражительность.
3. Головокружение, резь в глазах, повышенная потливость.



Сонливость, вялость, притупление внимания



Принято считать, что среднее время реакции водителя составляет:

1. Примерно 0,5 секунды.
2. Примерно 1 секунду.
3. Примерно 2 секунды.



Примерно 1 секунду



Время реакции у каждого водителя различно и постоянной величиной не является.

Что такое секунда – произнесите сочетание слов «двадцать два».

Время секунды прошло.

При увеличении индивидуального времени реакции ее следует компенсировать снижением средней скорости движения транспортного средства.

Как изменяется поле зрения водителя с увеличением скорости движения?

1. Не изменяется.
2. Расширяется.
3. Сужается.

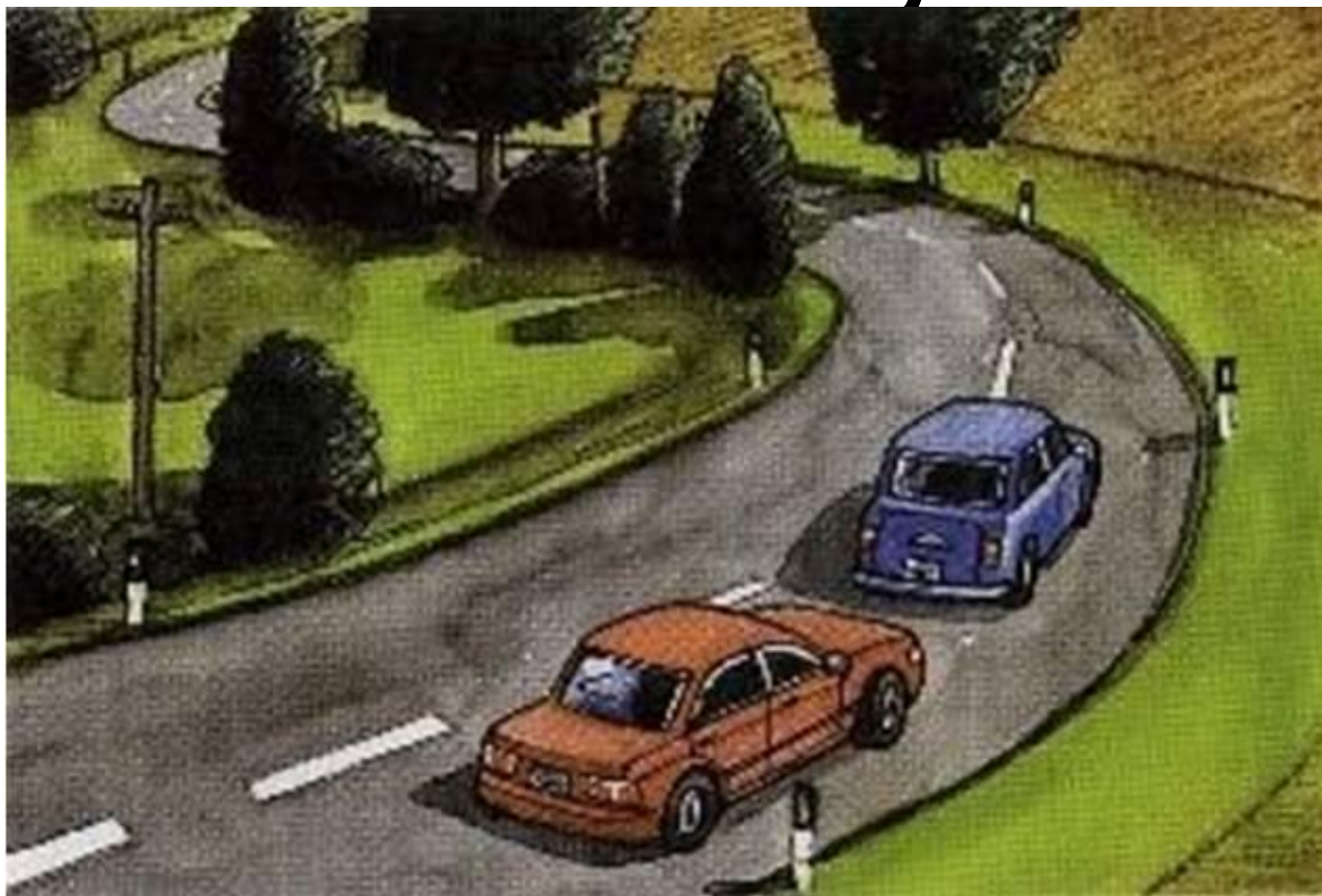


Сужается

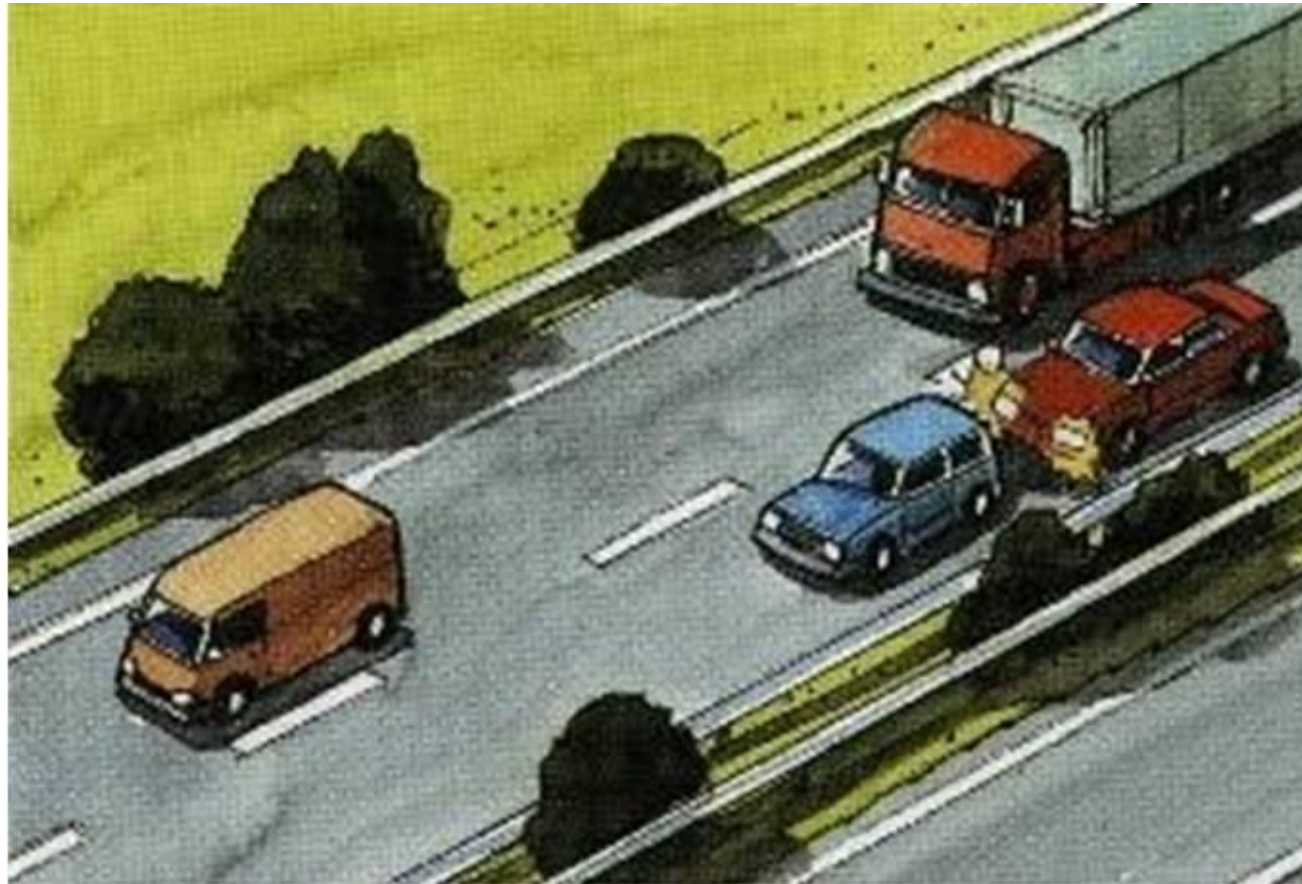
С увеличением скорости поле зрения водителя сужается, так как водитель вынужден смотреть намного дальше вперед, чтобы успеть оценить ситуацию в стремительно меняющейся дорожной обстановке.



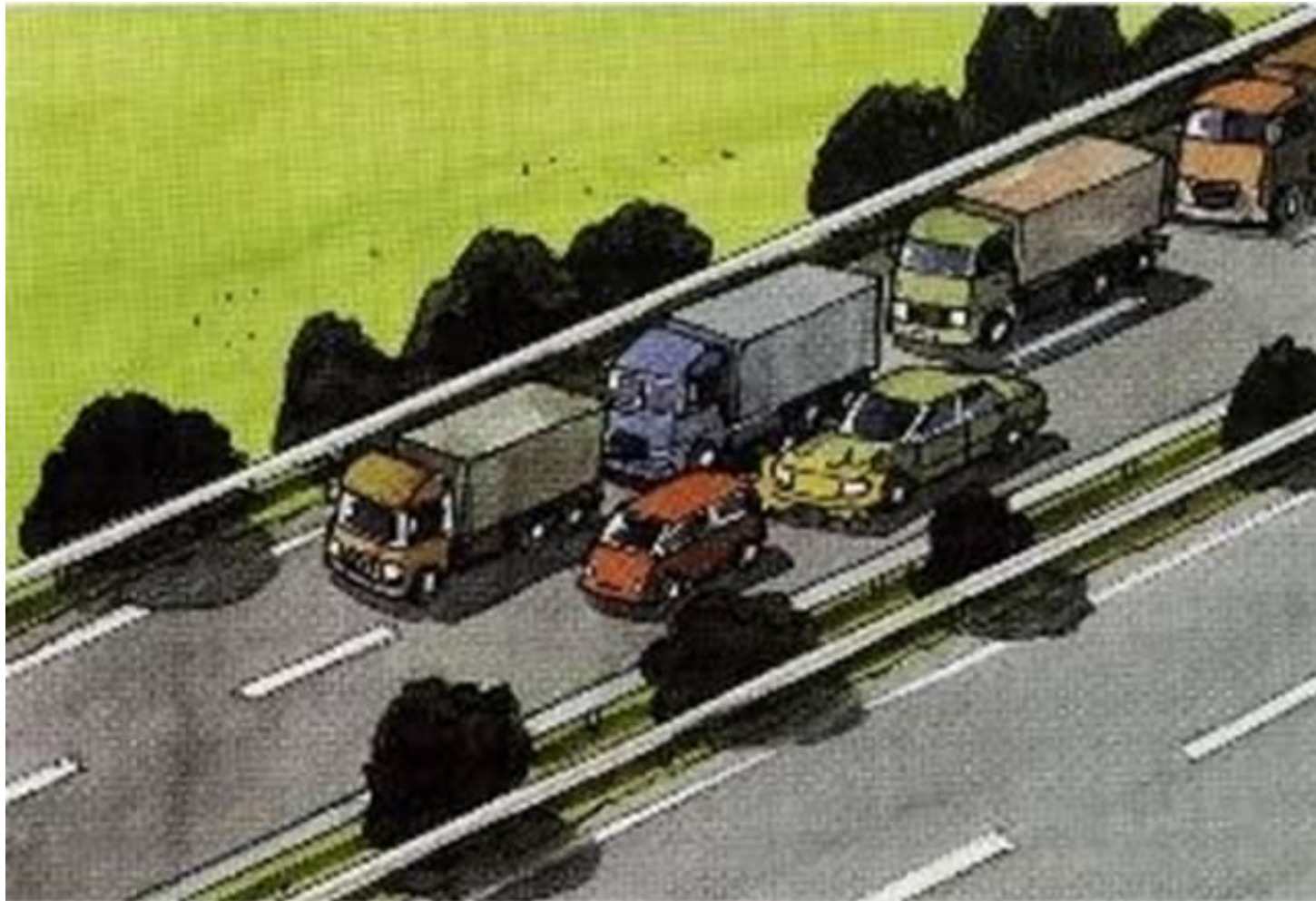
На проселочной дороге на Вас насаждает движущийся за Вами легковой автомобиль. Очевидно, по мнению следующего за Вами водителя, Вы движетесь слишком медленно. Как Вы поступите?



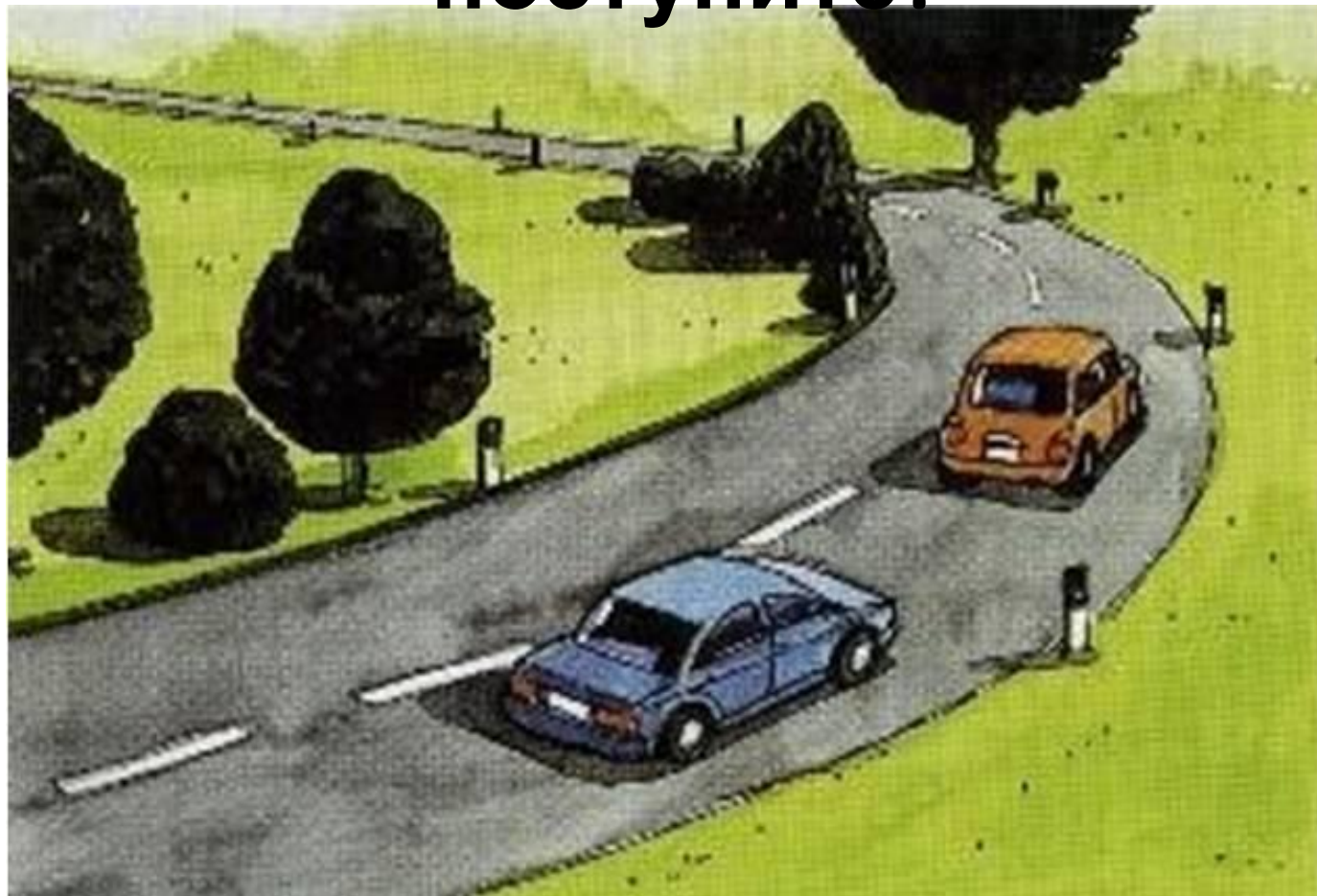
На автобане к Вам кто-то вплотную приближается и с помощью светового сигнала требует освободить полосу обгона. Как Вы поступите?



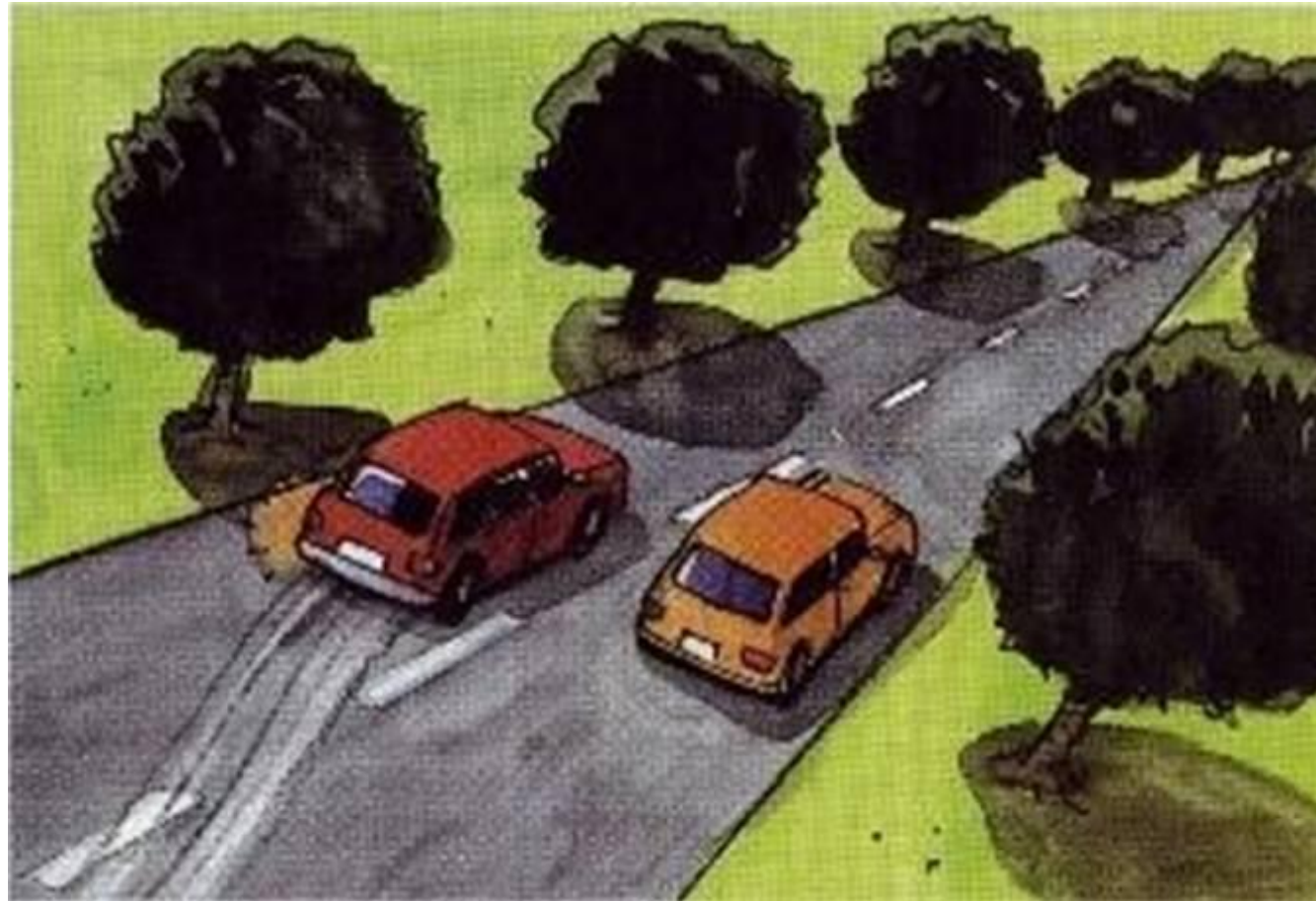
Вы обгоняете на автобане транспортную колонну. Более быстрый автомобиль наезжает на Вас, подавая световые сигналы и мигая. Как Вы поступите?



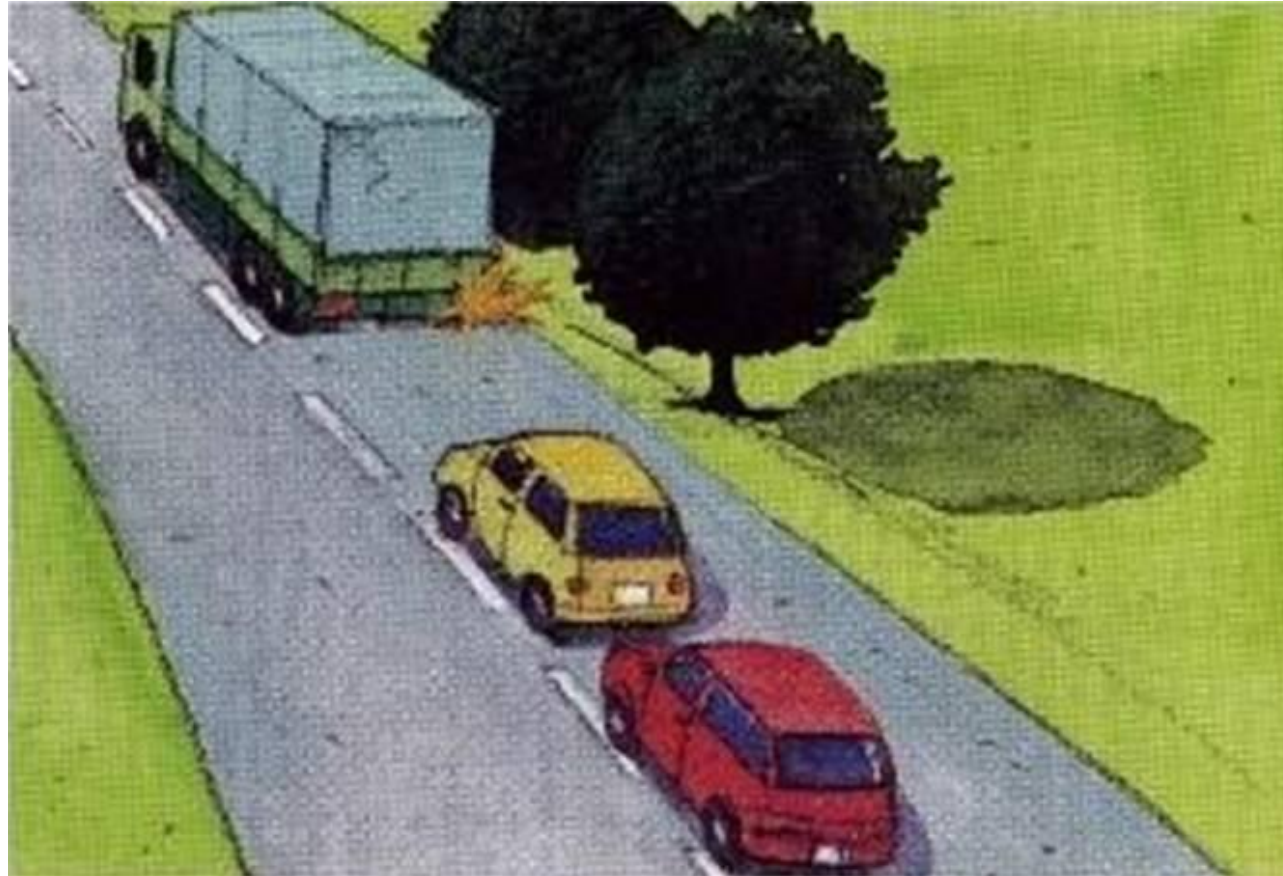
Медленно движущееся транспортное средство мешает Вам быстро продвигаться вперед. Вы сердитесь из-за помехи. Как Вы поступите?



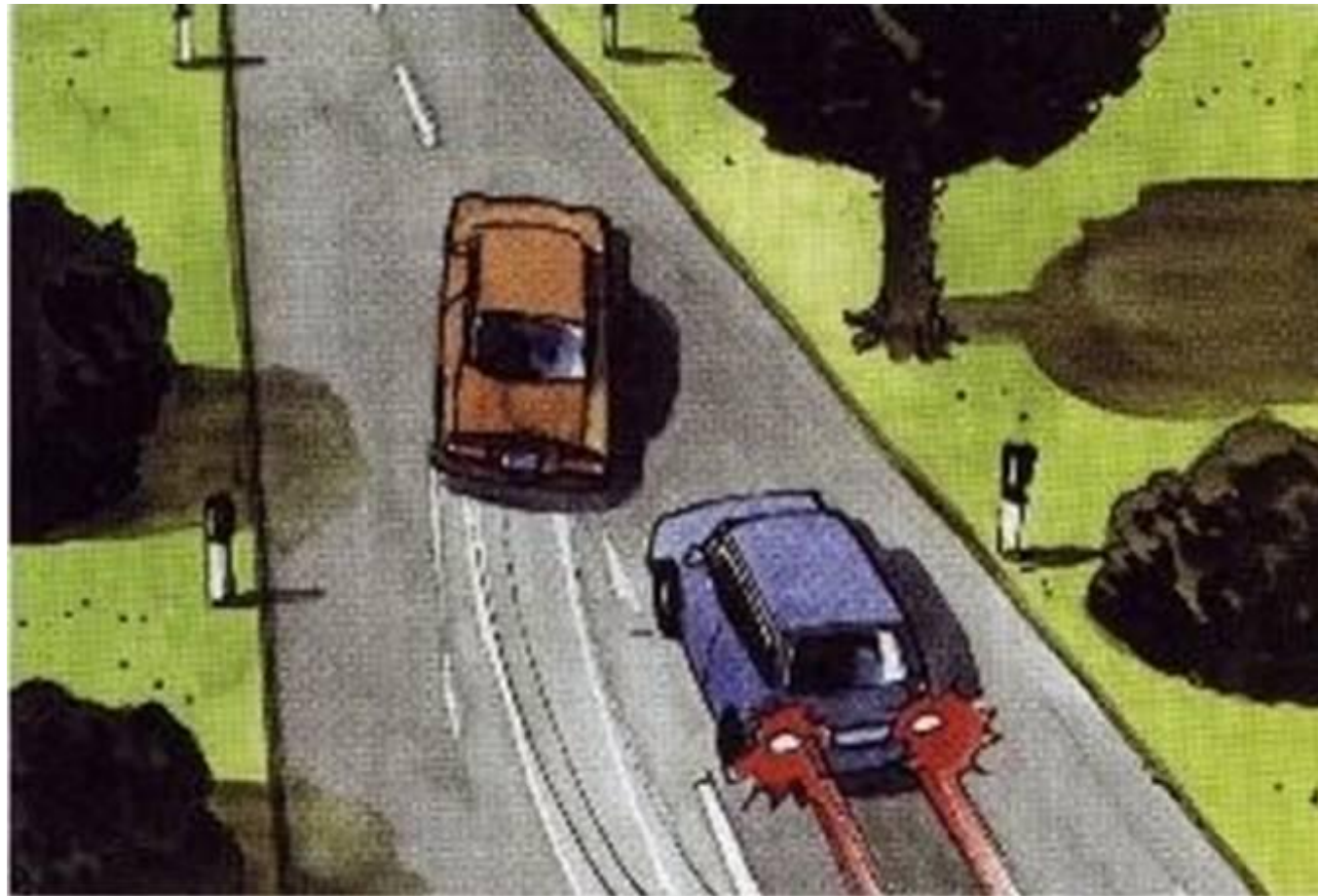
Вы довольно долго сердились на медленно движущегося по проселочной дороге водителя. Наконец-то Вы можете обогнать. Как Вы поступите?



Грузовой автопоезд перед Вами мигает правым сигналом поворота. Сзади на Вас наседает нетерпеливый водитель легкового автомобиля. Как Вы поступите?



**На проселочной дороге Вас обгоняет легковой автомобиль и затем "подрезает".
Как Вы поступите?**



**колонна. Легковой автомобиль
легкомысленно обгоняет. Когда он из-за
встречного движения хочет встроиться
перед движущимся перед Вами
автомобилем, тот его не пускает. Как Вы
поступите?**

