

# ***Среды обитания организмов.***





# Что такое среда обитания?

-ЭТО условия живой и неживой природы, при которых существует живой организм.



# Среды обитания

Наземно-воздушная

Почвенная

Водная

Тела живых организмов







**Наземно-воздушная**

**Водная**



**Почвенная**

заполните таблицу «Среды обитания организмов»  
в рабочей тетради стр. 11 № 15

Название среды обитания	Особенности среды обитания (температура, влага, свет, кислород)	Название живых организмов, обитающих в данной среде .	Особенности приспособлений организмов к среде обитания.



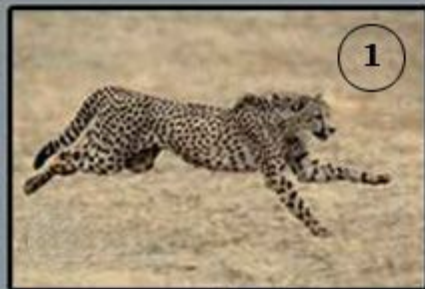
# Наземно-воздушная среда



1 — василек; 2 — шиповник; 3 — береза;  
4 — лютик ползучий; 5 — петров крест.

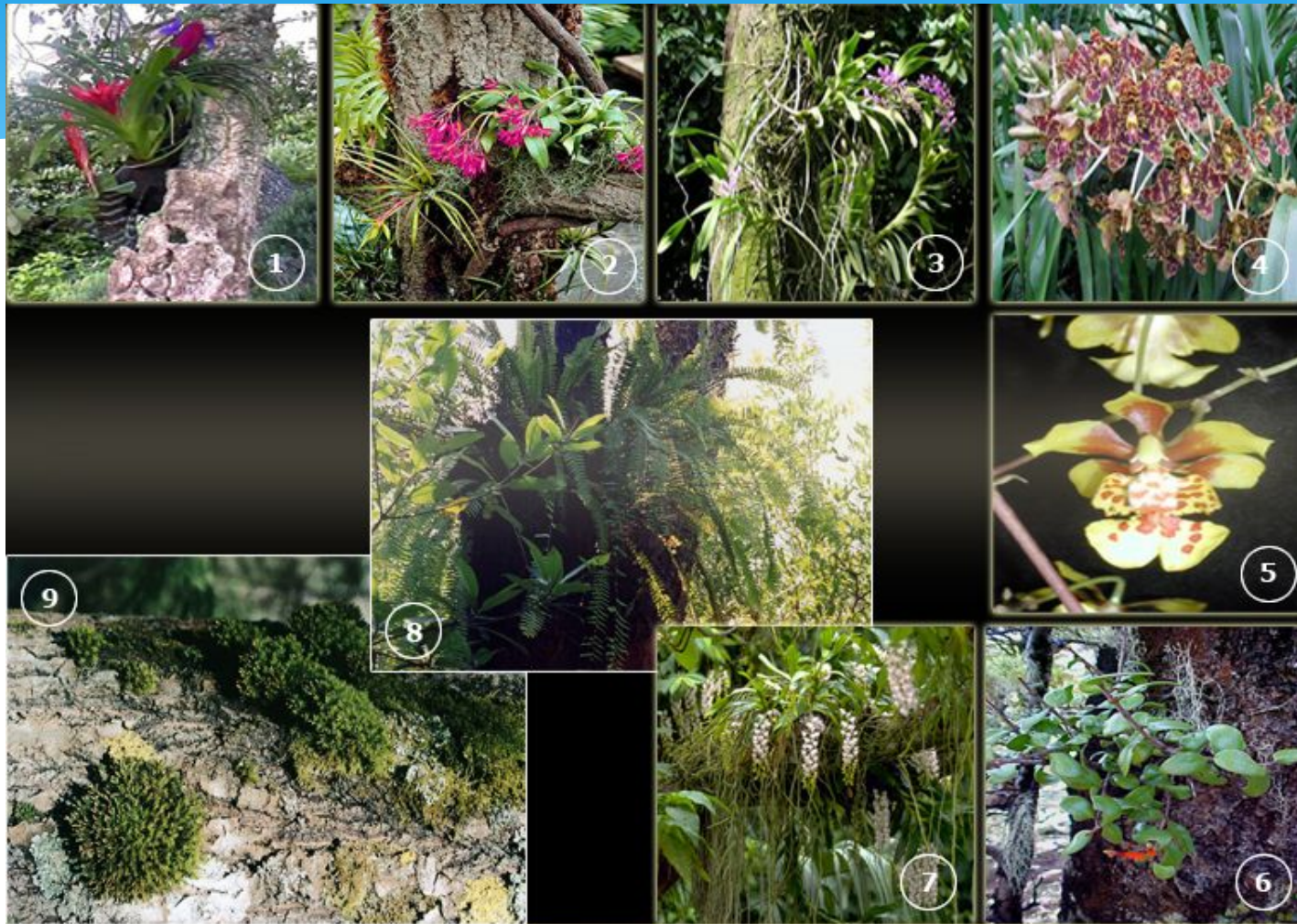


# Наземно-воздушная среда



1 — гепард; 2 — медведь; 3 — кузнечик; 4 — кенгуру;  
5 — тушканчик; 6 — африканский страус.

# Наземно-воздушная среда



**РАСТЕНИЯ-ЭПИФИТЫ: 1—7 — орхидеи; 8 — папоротник;  
9 — мох.**



# Приспособленность организмов к жизни в наземно-воздушной среде

1) Животные должны иметь либо крылья, либо конечности, приспособленные для передвижения по твердой поверхности.



# *Приспособленность организмов к жизни в наземно-воздушной среде*

2) Наружные покровы приспособляются к изменениям температуры.



**Конечности  
шерсть**





# *Приспособленность организмов к жизни в наземно-воздушной среде*

3) У растений должны быть хорошо развиты органы (корень, стебель, листья, цветки, плоды)



# *Приспособленность организмов к жизни в наземно-воздушной среде*

4) Наличие яркой окраски, аромата, приспособления для хранения влаги.





# Характеристика водной среды.

- \* Температура без резких колебаний;
- \* Кислорода не хватает;
- \* Много воды;
- \* Света мало;
- \* Солевой состав.

# *Рыбы, не требующие избытка кислорода*



**Линь (1), карась (2), сазан (3) выдерживают недостаток кислорода.**



# *Рыбы, чувствительные к нехватке кислорода*



**Форель может жить только в среде, богатой кислородом.**

# Водная среда



1 — ряска; 2 — кубышка; 3 — кувшинка;  
4 — лотос; 5 — виктория-регия.



# Водная среда



**1 — окунь; 2 — тюлень; 3 — жук-плавунец; 4 — горбатый кит;  
5 — пингвин; 6 — утка.**

# *Приспособленность организмов к жизни в водной среде*

1) Эти животные дышат жабрами. Тело, сжатое с боков, покрыто чешуёй и имеет обтекаемую форму.





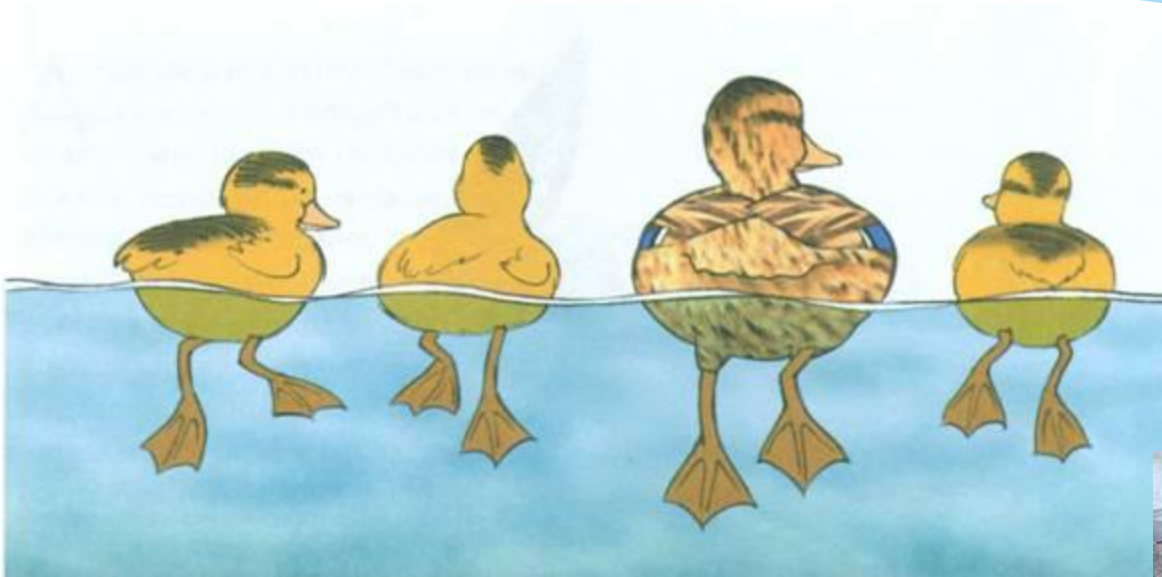
# *Приспособленность организмов к жизни в водной среде*

2) Конечности представлены плавниками, или лапами. В лапы преобразуются и крылья у пингвинов, с помощью которых они «летают» под водой.



# Приспособленность организмов к жизни в водной среде

3) Лапы многих водоплавающих птиц снабжены особой плавательной перепонкой.





# *Приспособленность организмов к жизни в водной среде*

4) У многих водных насекомых уплощенные и широкие задние лапки напоминают по форме весло.



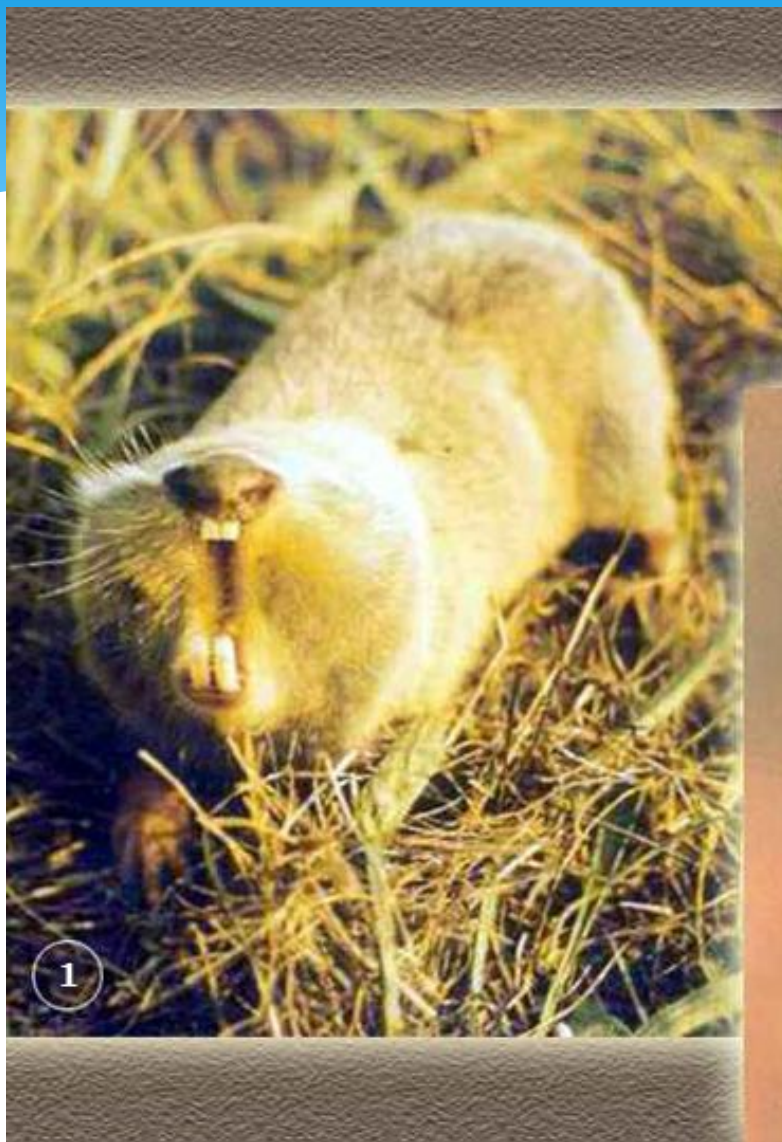
**жук-плавунец**

# Характеристика почвенной среды.

- \* Кислорода мало;
- \* Высокая плотность;
- \* Воды достаточно;
- \* Температура без резких колебаний;
- \* Постоянное поступление органического вещества;
- \* Света нет.



# Почвенная среда



1 — слепыш; 2 — цокор; 3 — крот.



# Почвенная среда



**Дождевой червь**



**слепыш**



# Почвенная среда



**В почве обитает множество клещей. Одни из них питаются мертвыми органическими остатками, другие охотятся на более мелких беспозвоночных животных.**

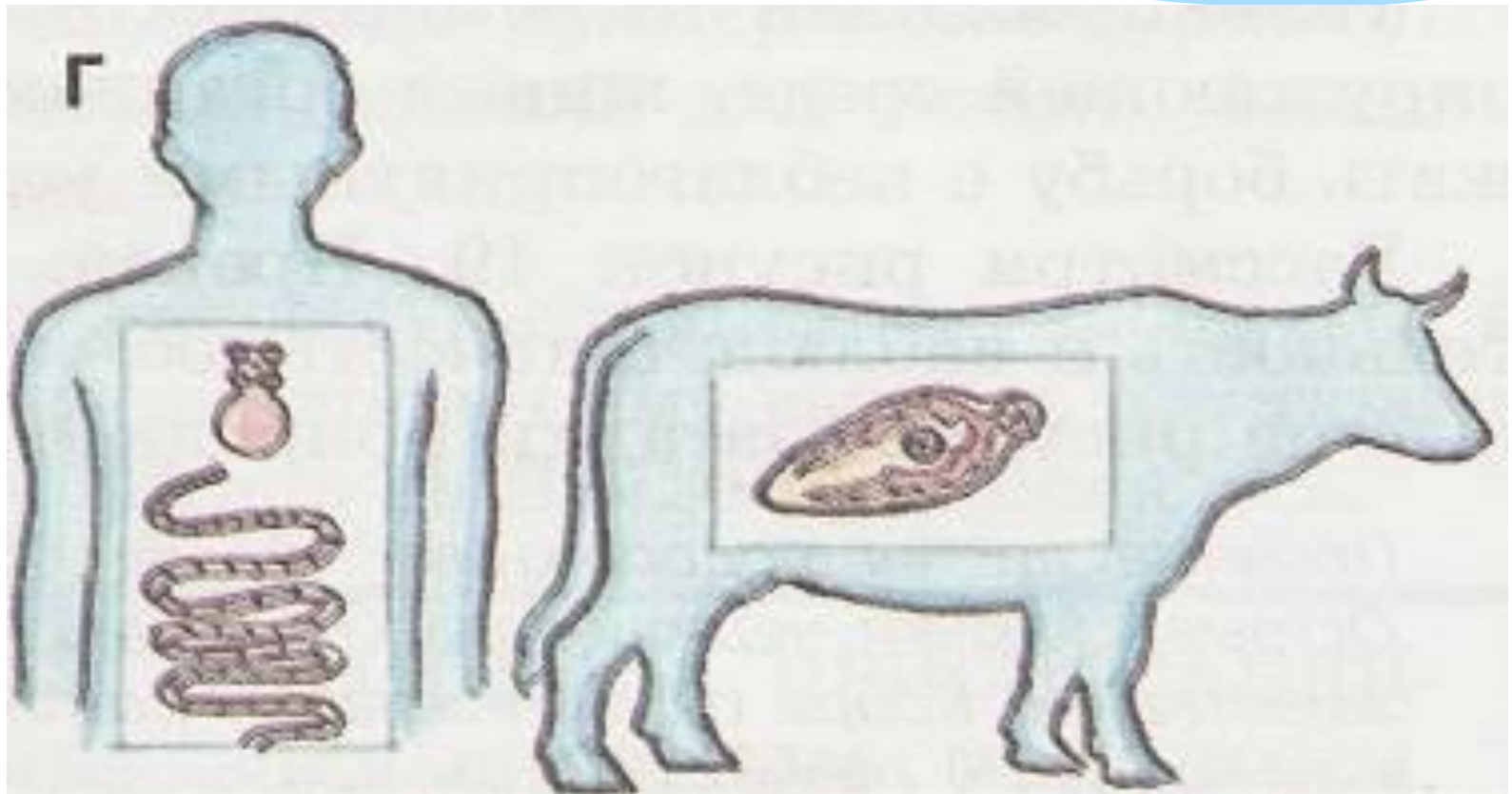
# ***Приспособленность организмов к жизни в почвенной среде.***

- 1) Конечности приспособлены к рытью (плоские с большими когтями);
- 2) Слаборазвитые глаза и ушные раковины;
- 3) Тело овальное с короткой шеей и коротким хвостом (для удобного передвижения по подземным ходам);
- 4) Короткий мех (для меньшего трения с почвой);
- 5) Выделение слизи (способствует передвижению в почве).

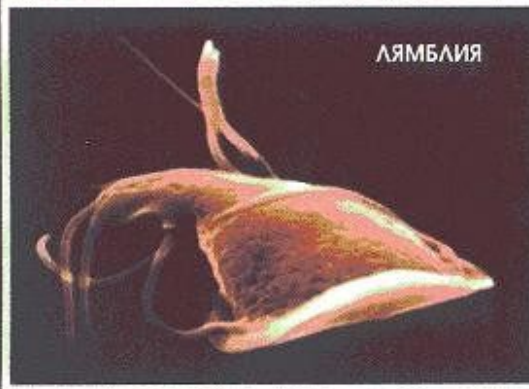
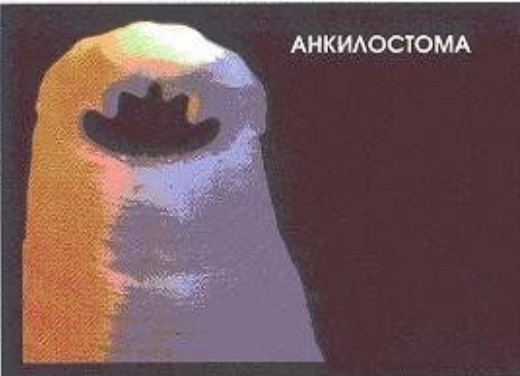
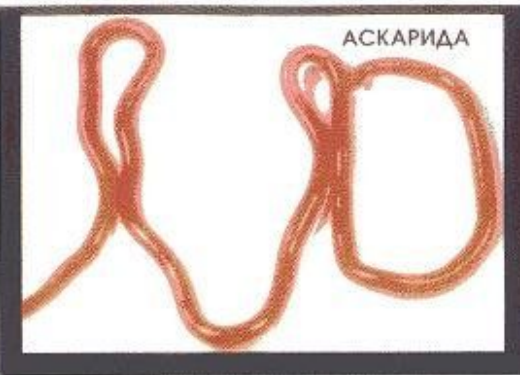


# Характеристика организменной среды.

Постоянные условия среды.



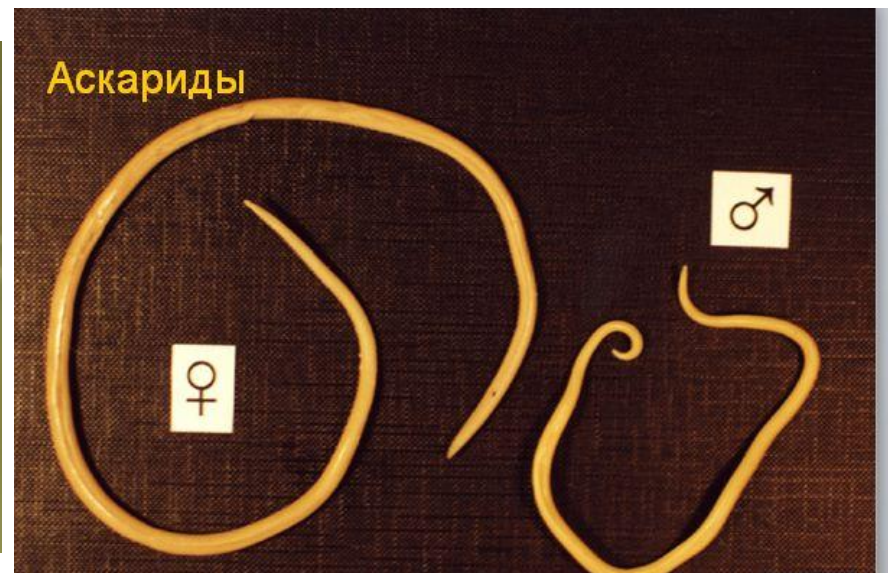
# Среда – живые организмы





# Приспособленность организмов к жизни в теле живых организмов.

Организмы, находящие себе место в теле растений или животных, часто полностью утрачивают органы и даже системы органов, которые так необходимы свободноживущим видам.



# *Почему на Земле много разных живых организмов?*

- \* Они населяют разные среды.
- \* В каждой среде свои особенности необходимые для жизни.
- \* У живых организмов имеются приспособления к своей среде обитания.