

Муниципальное учреждение дополнительного
образования

«Станция юных натуралистов»

Валуйского района Белгородской области

Создание арбо- скульптур из ивы

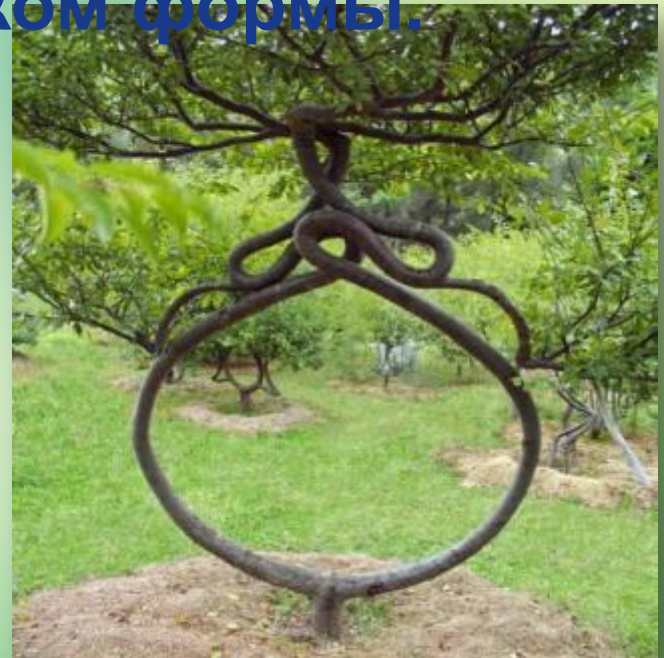


методист
Филимонова С. С.

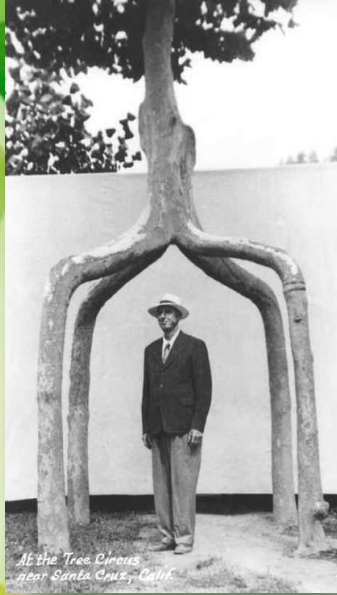
Арбоскульптура - это

искусство создания скульптур, построек, декоративных и архитектурных форм из живых деревьев.

Целью является придание дереву задуманной садовником формы.



Из истории....



Аксель Эрландсон под одним из экспонатов в своем «Цирке деревьев»



«Дерево-петля» из «Цирка деревьев»



Дерево-



американский фермер Аксель

Ассортимент для арбоскульптур

ИВА , БЕРЕЗА , КЛЕН , ГРАБ , ЧЕРЕМУХА,
СИКОМОР,

ПЛОДОВЫЕ ДЕРЕВЬЯ (слива, яблоня, вишня,
ОСНОВНЫЕ ТРЕБОВАНИЯ:
черешня и др.)

- быстрый рост;
- тонкий, хорошо гнущийся ствол у молодых деревьев, тонкие и гнущиеся ветви;
- хорошая выносливость, способность переносить постоянную стрижку;
- простой уход.



Основные приемы в арбоскульптуре

- Сгибание
- Сращивание
- Выращивание на
- Обволакивание
- Переплетение



Плетение из ивы



*МДОУ детский сад
№4 «Радуга»
п. Уразово*

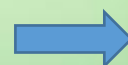
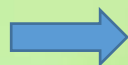
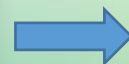
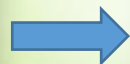


МДОУ детский сад
«Калинка»
г. Валуйки



МДОУ детский сад
«Калинка»
г. Валуйки

Техника создания арбоскульптуры из ивы





*МДОУ детский сад
№4 «Радуга»
п. Уразово*



*МДОУ детский сад
«Калинка»
г. Валуйки*