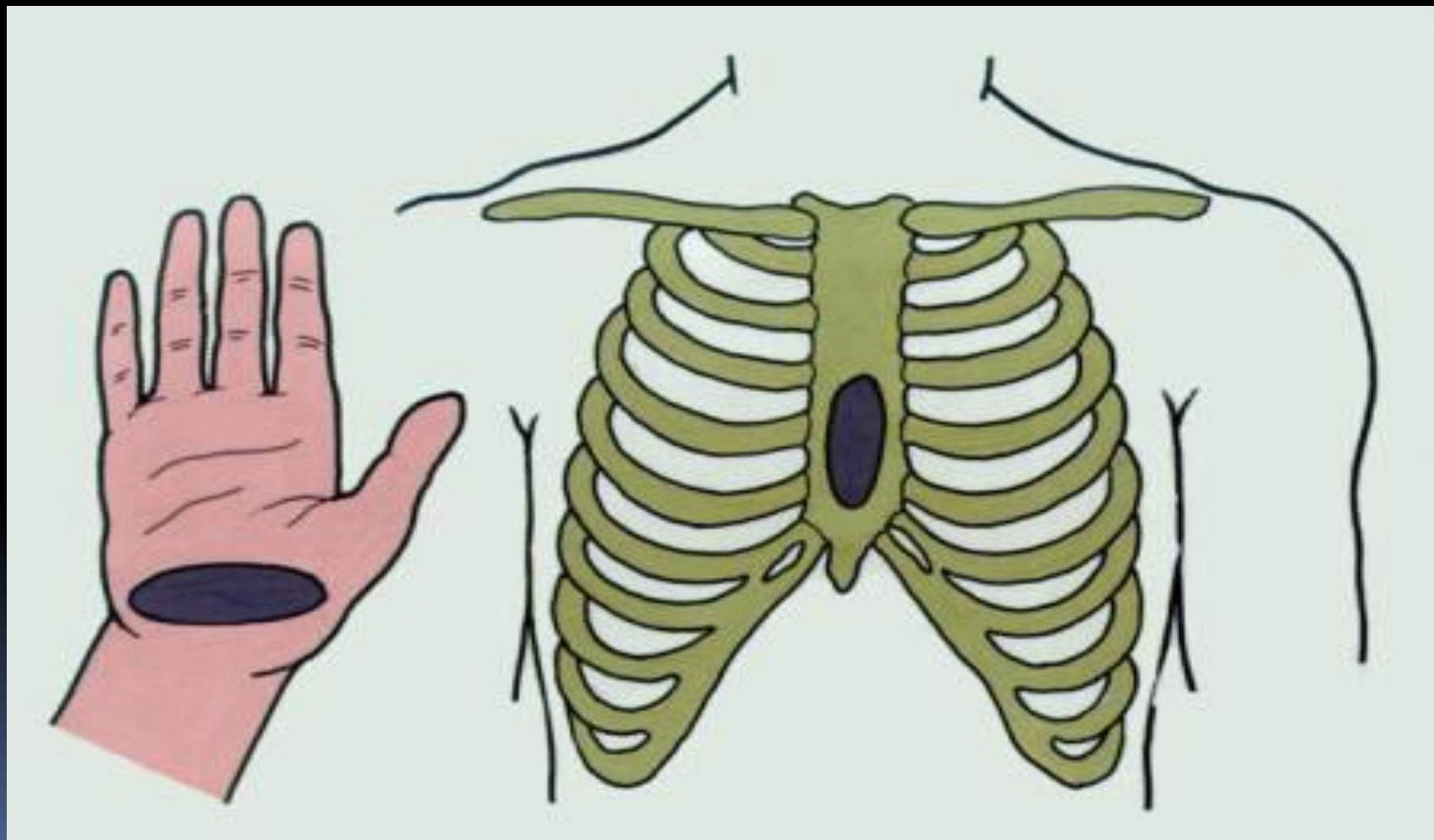




Прямой массаж сердца.

Массаж сердца — механическое воздействие на сердце после его остановки с целью восстановления его деятельности и поддержания непрерывного кровотока до возобновления работы сердца. Показаниями к массажу сердца являются все случаи остановки сердца. Сердце может перестать сокращаться от различных причин: спазма коронарных сосудов, острой сердечной недостаточности, инфаркта миокарда, тяжелой травмы, поражения молнией или электрическим током и т.д. **Признаки внезапной остановки сердца** — резкая бледность, потеря сознания, исчезновение пульса на сонных артериях, прекращение дыхания или появление редких, судорожных вдохов, расширение зрачков.

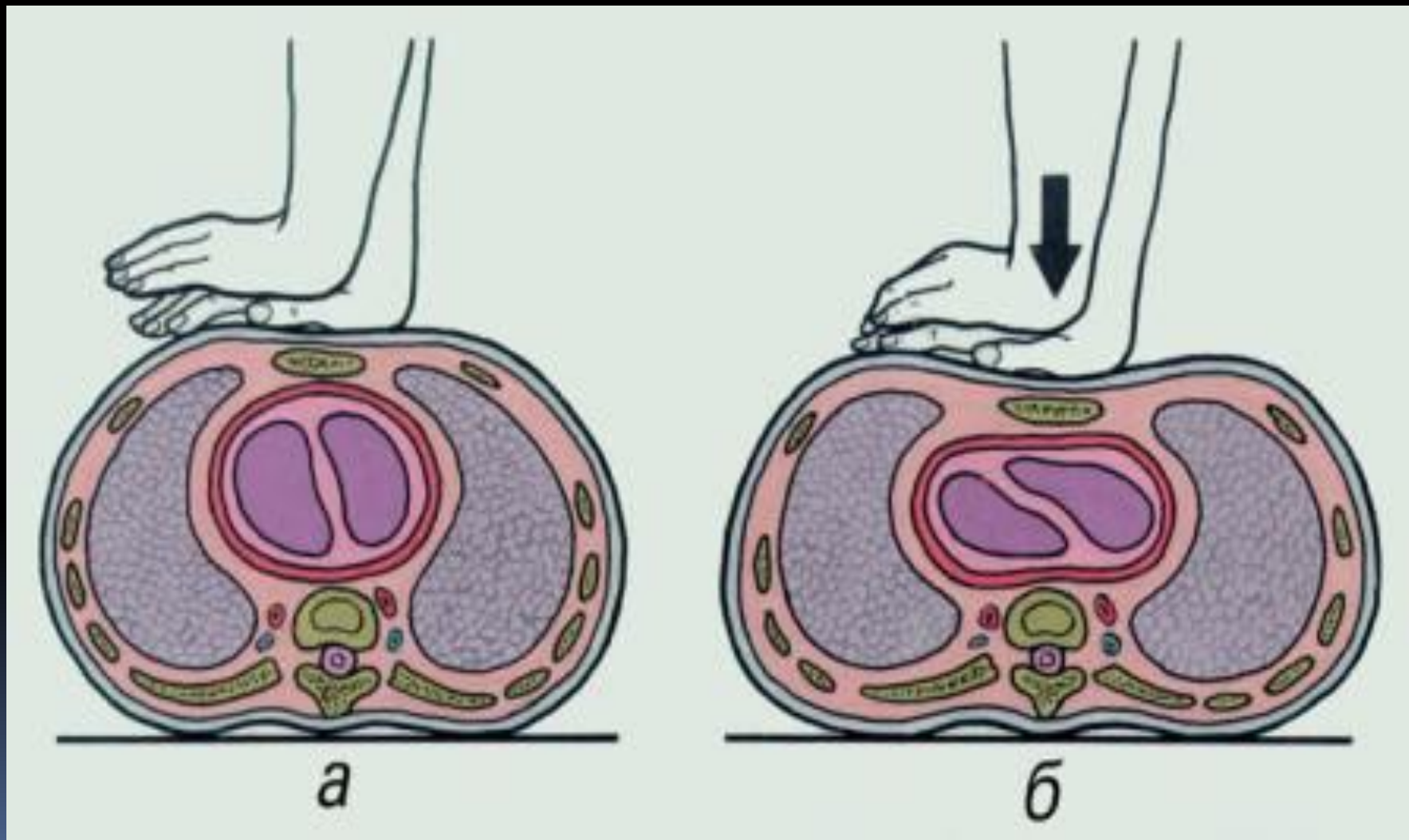
1. Место соприкосновения руки и грудины при
непрямом массаже сердца.




2. Положение больного и оказывающего помощь при
непрямом массаже сердца.




3. Схема непрямого массажа сердца: а — наложение рук на грудину; б — нажатие на грудину.





Непрямой массаж сердца — простая и эффективная мера, позволяющая спасти жизнь больным и пострадавшим; он применяется в порядке первой помощи.

Успех наружного массажа сердца определяется по сужению зрачков, появлению самостоятельного пульса и дыхания. Массаж сердца должен проводиться до прибытия врача.



Прямой массаж сердца заключается в периодическом сдавливании сердца рукой, введенной в полость грудной клетки.

Этот вид массажа сердца применяет только хирург в случае остановки сердца при операции на органах грудной полости.

