

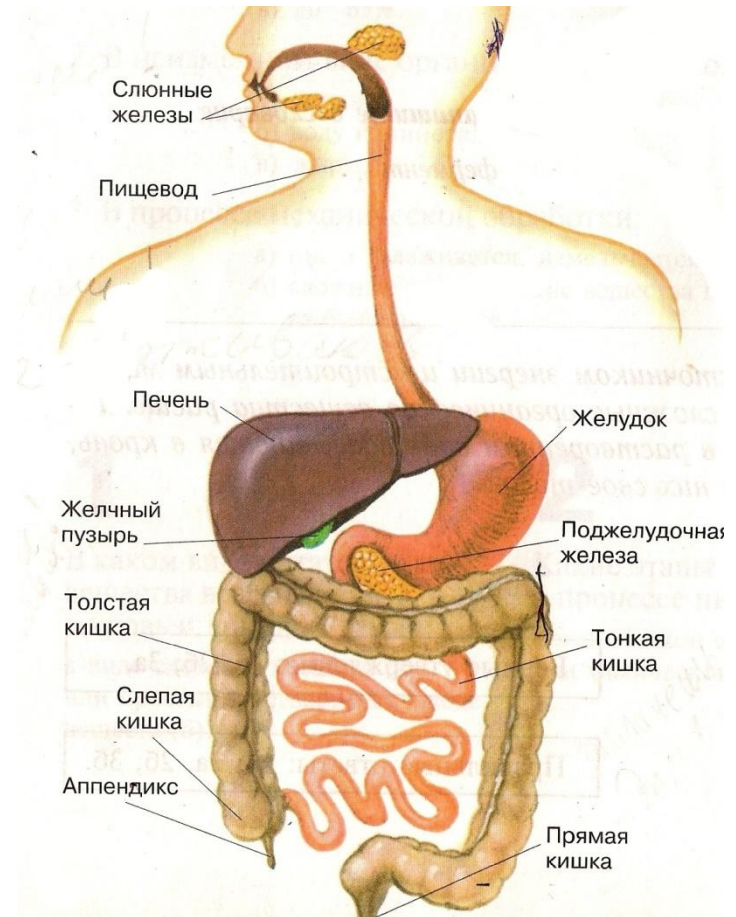
Пищеварение в желудке. Роль поджелудочной железы и печени в пищеварении. Пищеварение и всасывание в кишечнике.

Работа: ЗО-1

Ибраева Сабина

Пищеварительная система

— система органов, в которой происходит переваривание пищи, всасывание переработанных и выделение непереваренных веществ. Она включает пищеварительный тракт и пищеварительные железы.



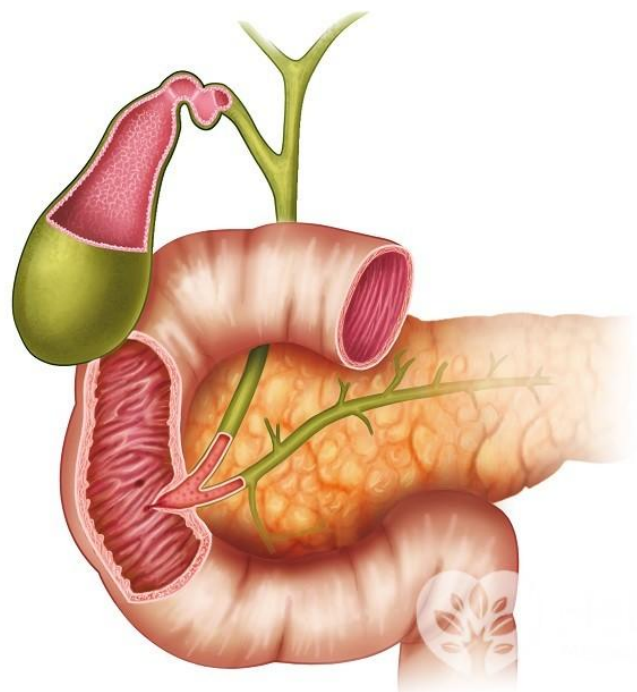
- **Пищеварительный тракт** — это трубчатая часть пищеварительной системы, в нем различают ротовую полость, глотку, пищевод, желудок, тонкую и толстую кишку

- **Пищеварительные железы** (слюнные, желудочные, кишечные, поджелудочная железа, печень) располагаются по ходу пищеварительного тракта и вырабатывают пищеварительные соки.

- **Желудок**— это расширенный отдел пищеварительного канала, расположенный в верхней части брюшной полости под диафрагмой, между концом пищевода и началом двенадцатиперстной кишки.

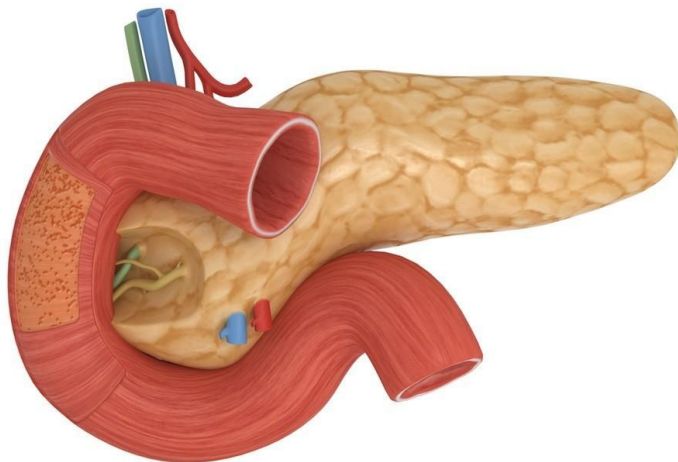


- **Двенадцатиперстная кишка** — центральное звено пищеварительного конвейера, представляет собой начальный отдел тонкого кишечника.

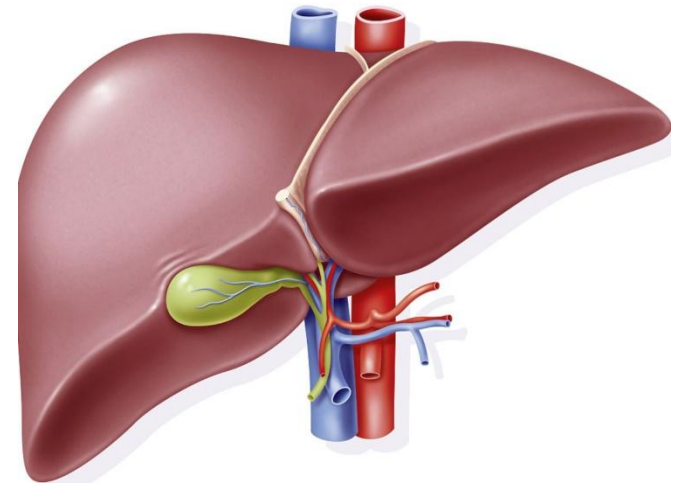


Поджелудочная железа и печень

- **Поджелудочная железа** является основным местом для выработки пищеварительных ферментов.

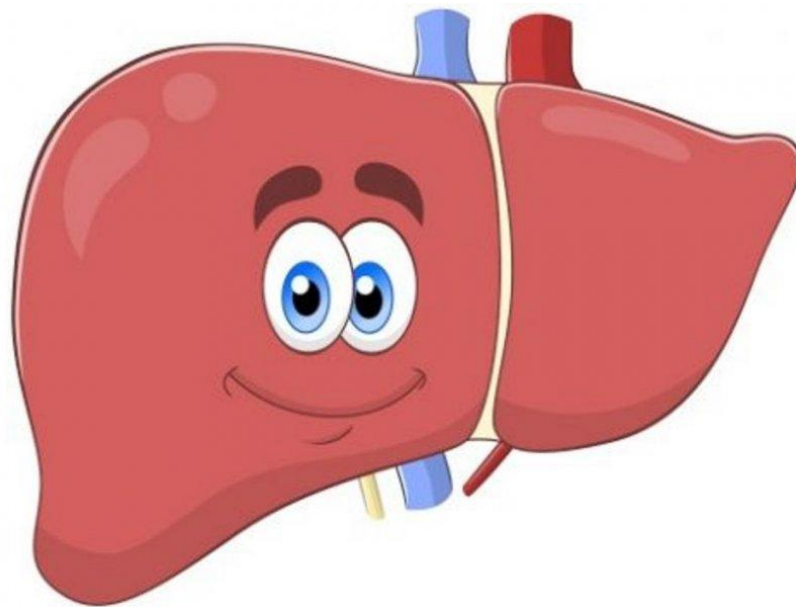


- **Печень** самая крупная пищеварительная железа. Она вырабатывает желчь, которая активизирует действие ферментов.



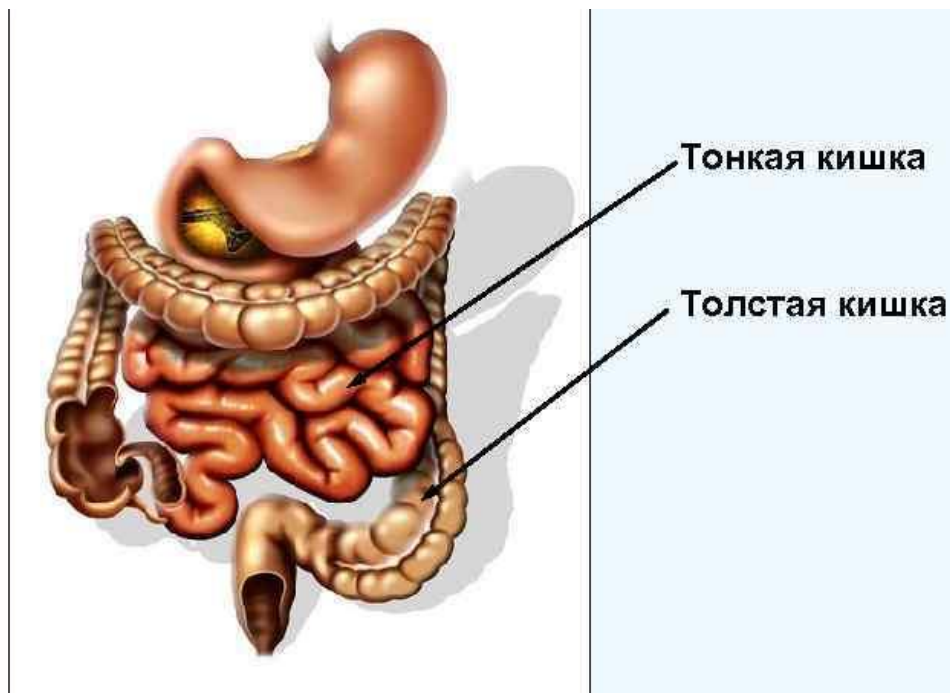
Печень участвует в следующих процессах:

- Пищеварения
- Углеводного обмена
- Белкового обмена
- Жирового обмена
- Инактивации гормонов
- Витаминного обмена
- Депонирования крови
- Свертывания крови
- Разрушения эритроцитов крови
- Обезвреживания токсичных веществ



Толстый и тонкий кишечник

- **Толстый кишечник** располагается между тонким кишечником и анальным отверстием.
- **Тонкий кишечник**— самый длинный отдел пищеварительного тракта, располагающийся между выходом из желудка и началом толстого кишечника.



Всасывание

- — физиологический процесс переноса веществ из полости пищеварительного тракта в кровь и лимфу. Всасывание происходит на протяжении всего пищеварительного тракта.

