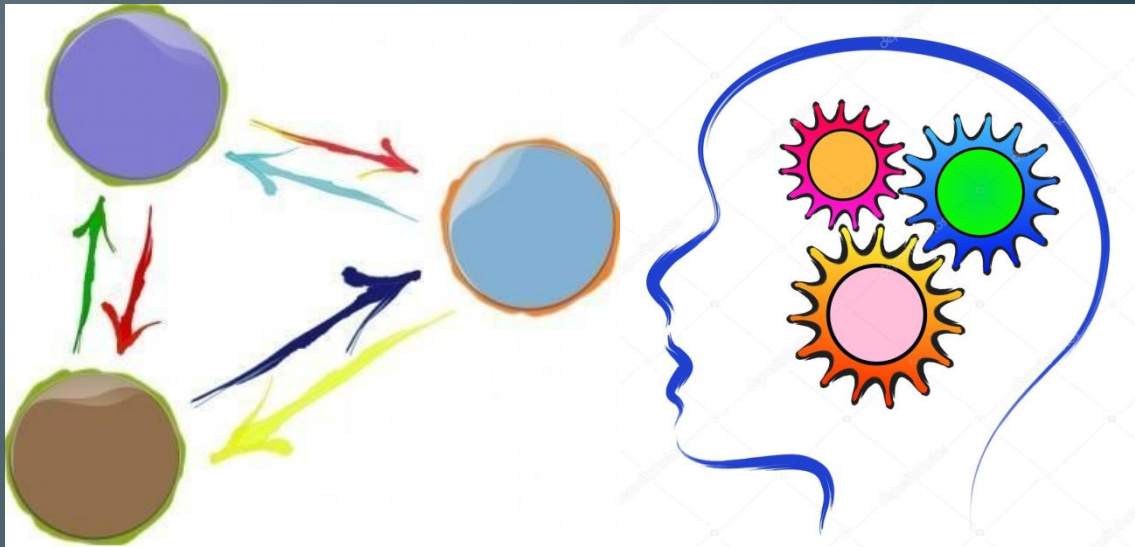


*Теоретические подходы к анализу взаимодействия: структура взаимодействия, позиции участников, стиль действий и особенности ситуаций*

**Взаимодействие** - это процесс непосредственного или опосредованного воздействия социальных объектов (субъектов) друг на друга. Оно может быть рассмотрено как совокупность способов, применяемых человеком для достижения определенных целей - решения практических задач или реализации ценностей.





**В историческом плане можно выделить три подхода к изучению проблемы:**

1. Информационный (ориентированный на передачу и прием информации);
2. Интеракциональный (ориентированный на взаимодействие);
3. Реляционный (ориентированный на взаимосвязь общения и взаимоотношений).

# Информационные подходы

*Теоретические основания подхода базируются на трех основных положениях:*

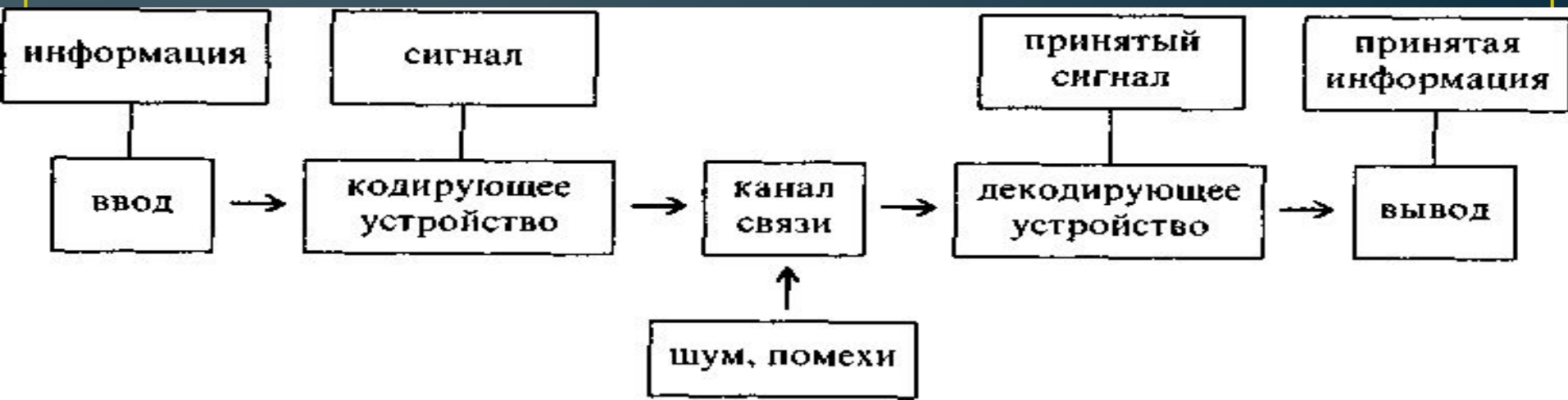
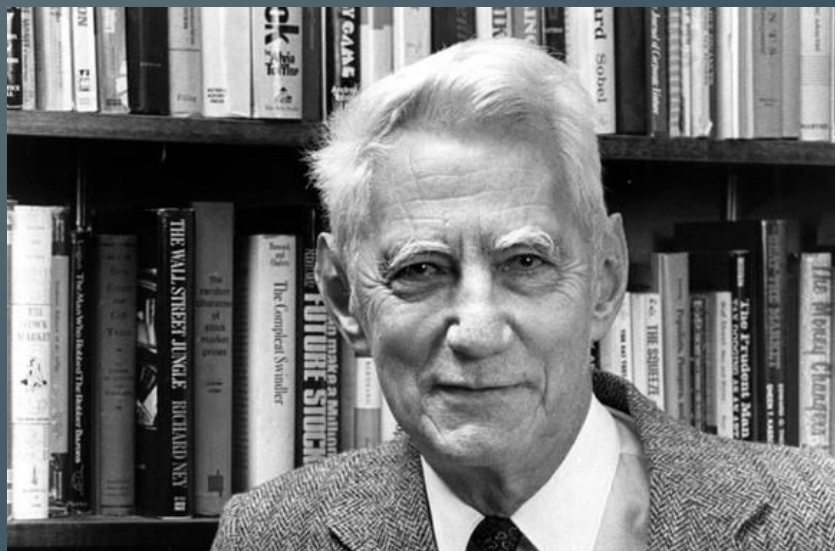
- Содержание информации может преобразовываться в различные **символы** (кодироваться/декодироваться в слова, жесты, образы, предметы и другие символы);
- Человек (его тело, глаза, лицо, руки, поза) образует своеобразный «экран», на котором «проявляется» передаваемая информация после ее восприятия и переработки (в форме высказываний, эмоций, установок);
- Принятие аристотелевской и ньютоновской картины мира: существует нейтральное пространство, в котором взаимодействуют дискретные организмы и объекты ограниченного объема.



# Наиболее известная модель была разработана:

К. Шенноном

В. Вивером



# II Модель

*В своих исследованиях Гофман разработал и использовал для анализа общения модель коммуникационного обмена, состоящую из четырех элементов:*

- **Коммуникационные** условия или условия общения, устанавливаемые индивидами в конкретных ситуациях социального взаимодействия (например прямая — непрямая, непосредственная — опосредованная, симметричная — асимметричная передача сообщений);
- **Коммуникационное** поведение или стратегия общения, которые используют участники общения во взаимоотношениях друг с другом;
- **Коммуникационные** ограничения, включающие экономические, технические, интеллектуальные и эмоциональные факторы, ограничивающие выбор участниками общения той или иной стратегии;
- **Основы** или критерии интерпретации, определяющие и направляющие способы восприятия и оценки людьми своего поведения по отношению друг к другу.



*И. Гофман*



# Интеракционные подходы



В отличие от информационного подхода, рассматривающего общение как транзакции по передаче информации (отдельные коммуникационные акты), в интеракционном подходе общение рассматривается как ситуация совместного присутствия, которая взаимно устанавливается и поддерживается людьми при помощи различных форм поведения и внешних атрибутов (внешности, предметов, обстановки и т. п.)

# подхода:

- Ориентация на многоаспектность анализа человеческого поведения во множестве жизненных условий и обстоятельств (в различных социальных контекстах);
- поведение является не столько функцией внутренних побуждений индивида, его мотивационных или личностных факторов, а больше — функцией самой ситуации взаимодействия и социальных взаимоотношений (позиция ситуационного подхода в социальной психологии);
- Положения общей теории систем, вводящей в исследовательский инструментарий и концептуальный аппарат такие фундаментальные понятия, как «система», «динамическое равновесие», «саморегуляция» и «программа».





***В рамках интеракционного подхода был разработан ряд теоретических моделей***

**Лингвистическая  
модель**

**Равновесная  
модель**

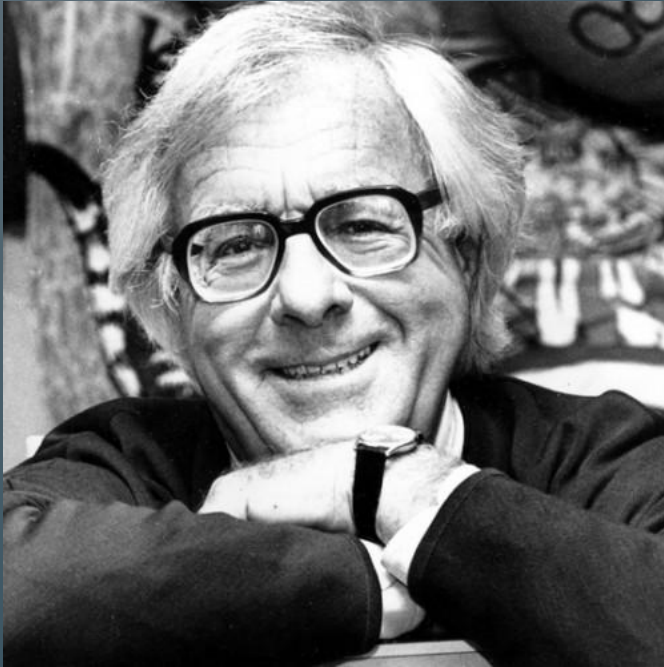
**Модель социального  
навыка**

**Программная модель  
социального  
взаимодействия**

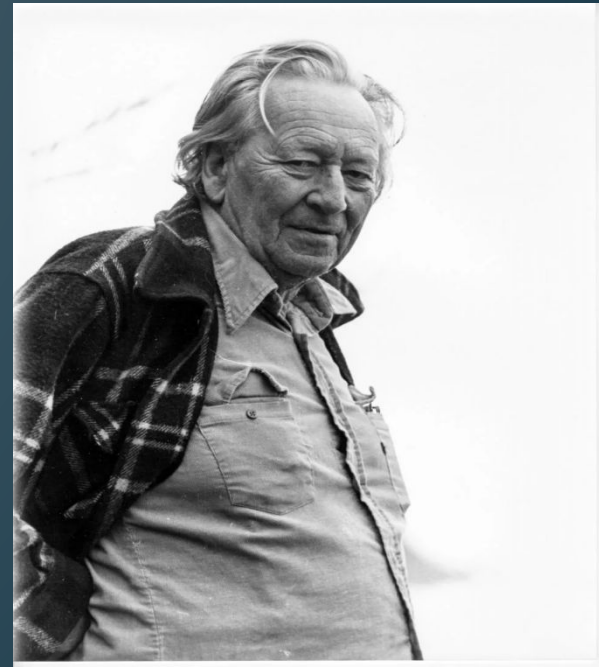
**Системная  
модель**

# Реляционный подход

*Рэй Бедвитстел*



*Грегори Бейтсон*



Основное положение этого подхода состоит в том, что социальный контекст и человеческая среда не образуют условия и обстоятельства, в которых преобразуется информация и происходит межличностное взаимодействие, а являются самим общением как таковым и понимаются как системы взаимоотношений. Другими словами, термины «общение», «коммуникация» — это обозначение общей системы взаимоотношений, которые люди развивают друг с другом, с общиной и средой обитания, в которой они живут.

# струментальными и способствовали появлению реляционной теории коммуникаций:

- а) Кибернетика и теория общих систем;
- б) Теория логических типов, которая идентифицирует разрывы непрерывности между различными уровнями абстракции (на пример, «индивид — общение», «индивид — взаимоотношения » и т. д.);
- в) Биологические исследования экосистем и динамики взаимоотношений между организмами и средой обитания.



***Спасибо за внимание!***

