

МИНОБРНАУКИ РОССИИ
Федеральное государственное бюджетное образовательное учреждение высшего
образования
«Гжельский государственный университет»
(Колледж ГГУ)

Специальность: 43.02.14 Гостиничное дело

ПРЕЗЕНТАЦИЯ НА ТЕМУ:
«Классификация замков»

Выполнила
студентка группы ГД-О-18
Макарова Елена Александровна

Проверила
преподаватель
Шубина Марина Васильевна

пос. Электроизолятор
2021 г.



Безопасность в гостинице – это



Применение мер для защиты гостей, их имущества и имущества гостиницы от возможного вреда со стороны разного рода криминальных элементов.



Важный аспект в системе безопасности гостиничного предприятия

- надежность дверных замков каждого номера.

Применение систем контроля доступа (СКД) в гостиничном бизнесе имеет свои особенности, поскольку гостиница – это место, где количество посторонних лиц может достигать нескольких сотен в день, и все направлено на обеспечение комфорта и безопасности гостей.



Система контроля доступа в номера для постояльцев гостиниц обеспечивает следующие **функции:**



Блокировка
входа в номер



Интеграция в
различные
системы
безопасности

Извещение о
попытках
скрытого
доступа

Контроль систем
жизне-
обеспечения в
помещениях



Учет количества
персонала и
постояльцев, а также
свободных номеров



Блокировка отдельных
помещений и
предоставление доступа
только для
определенных лиц





Поэтому система безопасности в гостинице включает в себя много компонентов. Это и люди (служба охраны), замки в номерах и других помещениях, сейфы, которыми могут пользоваться гости отеля, системы видеонаблюдения (наружного и внутреннего), системы контроля доступа, парковочные системы, системы пожарной и охранной сигнализации, системы контроля и управления средствами жизнеобеспечения.



Классификация

дверных замков



Кодовые механические или электромеханические замки

Запирающее устройство,
устанавливаемое на ведущую в
помещение входную дверь.
Открывается при вводе определенного
кода.

Обеспечивают возможность
открытия без ключа

Имеют клавиатуру (10 цифр
и 2-3 вспомогательные кнопки)



Механические замки с ключами-перфокартами

Замки с ключами-перфокартами имеют свой уникальный ключ от номера (половина перфокарты) на момент проживания гостя в нем. В заднюю панель замка помещена кодовая часть карточки.

Имеют цилиндр, который можно открывать механическим ключом

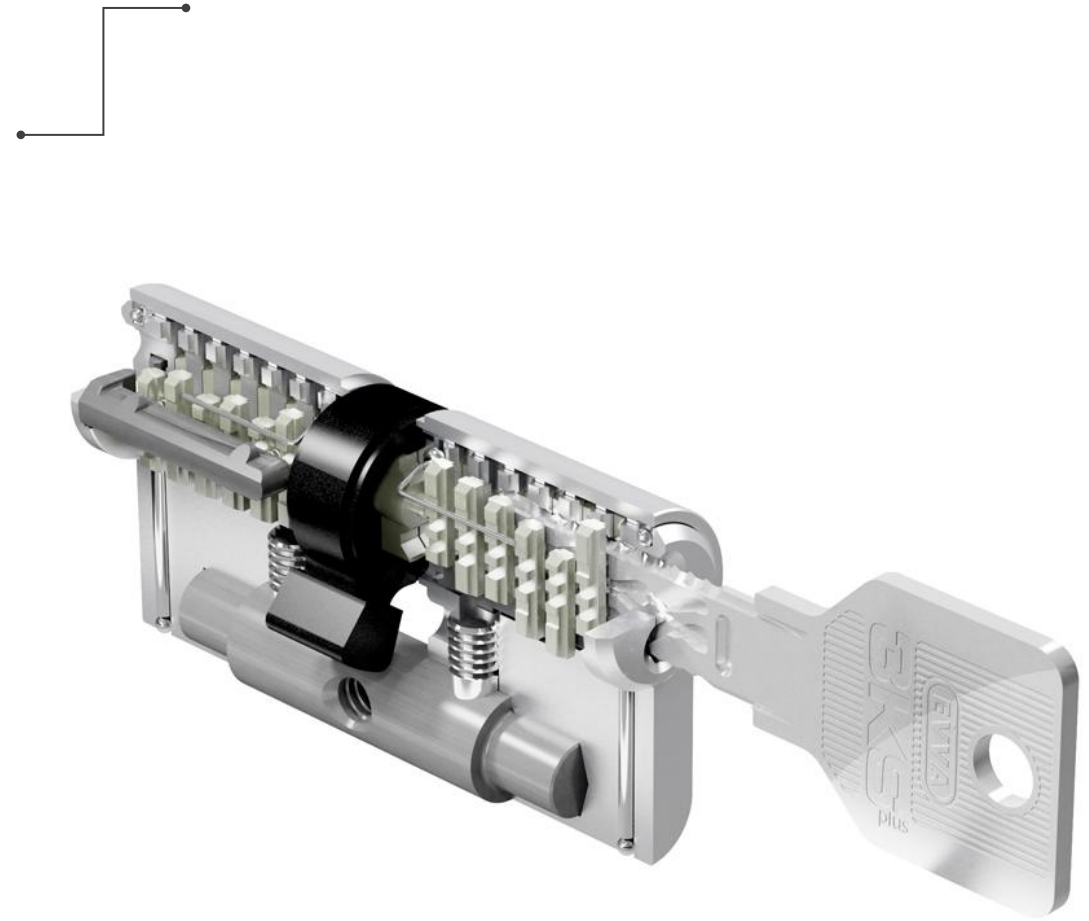
Все цилиндры объединены в систему



Механические замки с мастер-системой ключевых цилиндров

Замок, имеющий **несколько цилиндров**, каждый из которых имеет индивидуальные ключи. Кроме того, имеется один или более ключей, открывающих все цилиндры (мастер-ключи).

Например, каждый сотрудник имеет ключ, открывающий только его кабинет; руководитель пользуется ключом, открывающим все кабинеты.



Механические замки с обычными ключами

Очень простая конструкция

Наиболее распространенный
тип замков

Беспроблемная установка при
минимальном бюджете

Легкая сборка

Неэффективны в больших
коммерческих отелях и заведениях



Электронные замки

Система электронных замков состоит из:

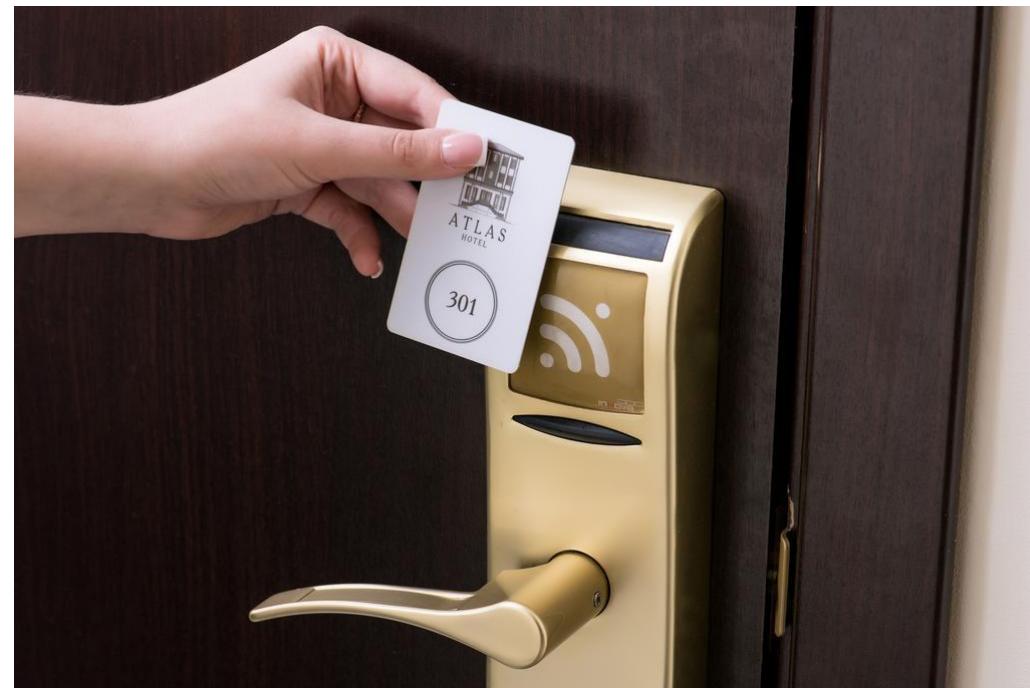
Электронного замка

Ключей-карт

Оборудования управления
замками

Программного обеспечения

Электронный замок знает, помнит и может сообщить, кто и когда его открывал. Гость открывает дверь своей карточкой, которая содержит уникальный код.





Спасибо за
внимание!

