

ОБЪЕКТ Коттедж в номинации "VIP"

АДРЕС Иркутский р-н, 23 км Байкальского тракта

ЭСКИЗНЫЙ
ПРОЕКТ

АВТОРЫ ПРОЕКТА

РУКОВОДИТЕЛЬ
ПРОЕКТА Городюк А.А. +7 964 357 4444

АРХИТЕКТОР Ананьев С.А. +7 902 577 8532

АРХИТЕКТОР АКУЛОВ В. Н. +7 902 171 2789

Пояснительная записка «КОМФОРТ»

Участок застройки площадью 20 соток находится в ДИП «Лесное» на 23 км Байкальского тракта. Участок прямоугольной формы 45х44,5 м, рельеф с перепадом -3 м. Общая площадь дома составляет 250,5 м2.

Дом удачно вписан в рельеф и является «художественным центром» всего генплана. Перепад рельефа повторен в интерьере, концепцию которого можно характеризовать как "перетекающее пространство" - два объема, соединенные между собой галереей. Это формулировка описывает взаимосвязь рельефа с объемами, фасадами, интерьерами здания.

Ориентация дома на участке позволяет в течение дня отслеживать солнце

«по кругу» в разных помещениях здания.

На первом этаже располагается просторная кухня-столовая с выходом на террасу, гостиная с панорамными окнами и вторым светом, кабинет, гостевой санузел, постирочная, тех.комната и просторная гардеробная при входе.

Второй свет увеличивает количество естественного освещения и визуально расширяет пространство. Камин в гостиной создает атмосферу спокойствия и благополучия, обволакивает своим теплом и дарит чувство неповторимого комфорта. Функциональный кухонный остров увеличивает площадь рабочей поверхности. Обеденная зона приглашает насладиться прекрасным ужином в кругу самых близких людей. Выход на террасу из гостиной дает возможность устраивать вечеринки, не мешая отдыхать в основной части дома.

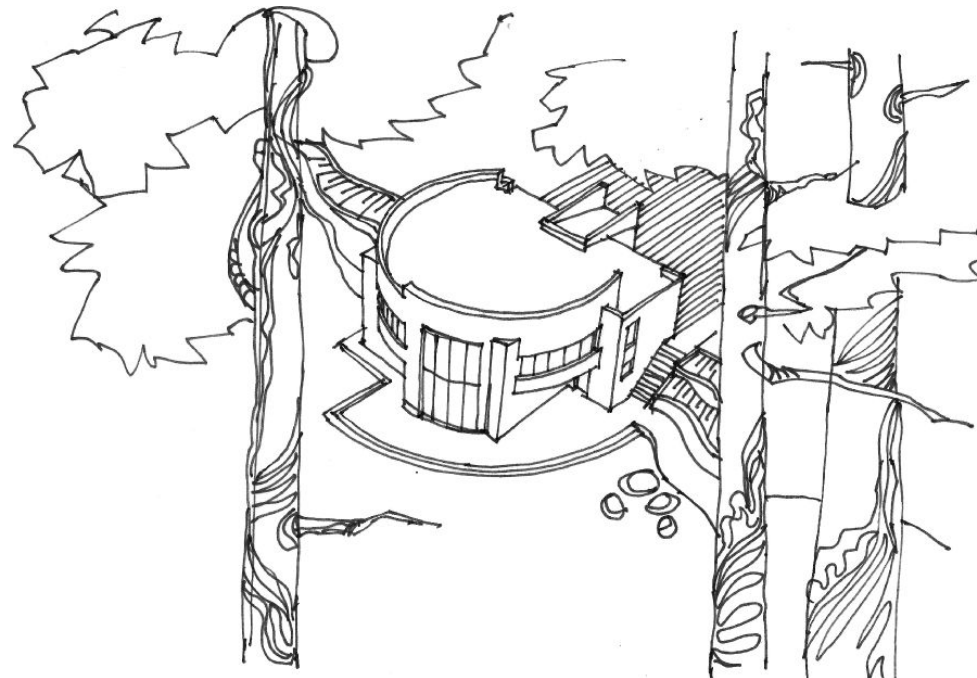
На втором этаже расположены четыре спальни с собственными сан. узлами и гардеробными, чтобы каждому жильцу дома было уютно и комфортно в пространстве своего дома.

Большое количество фасадного освещения создает интересную игру теней на фасаде, а стильные светильники, вписанные в ландшафт, сделают нахождение на участке приятным и безопасным.

Проектом предусмотрена парковка на 3-4 автомобиля.

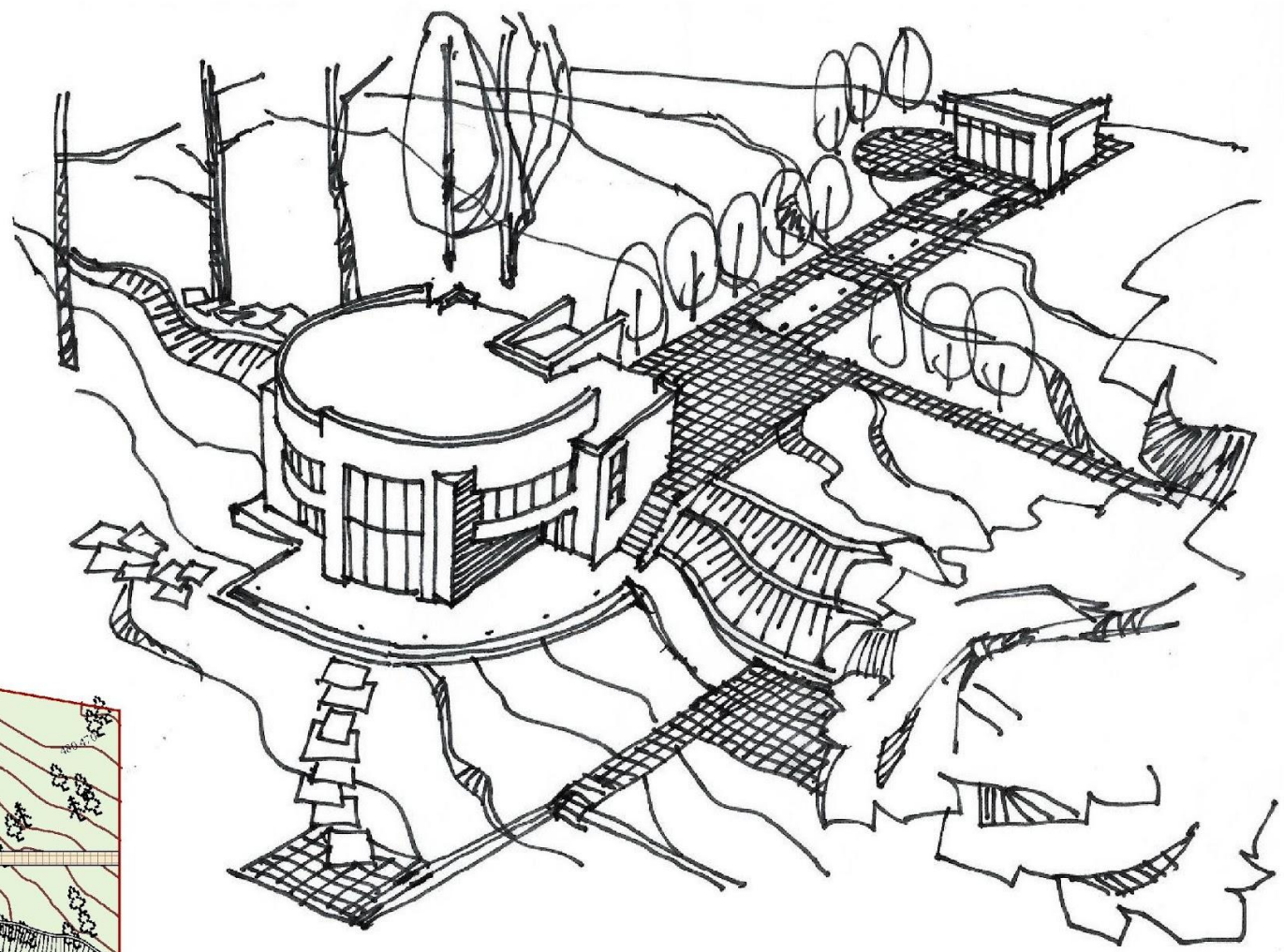
В наружной отделке дома использованы следующие материалы:

- Наружные стены 1 этажа - сборный железобетон по номенклатуре СК «Победа».
- Перекрытие - сбор ж/б с монолитными участками.
- Фундамент - ж/б плита.
- Кровля малоуклонная, скатная по технологии «TEGOLA», цвет серый.
- Витражи, окна - "VEKO"
- Заполнение проемов, двери по технологии «SCHUKO» или «Алютек».
- Фасады - KNEW NW434 1A (цвет светлый), NW4053U (цвет дерево).

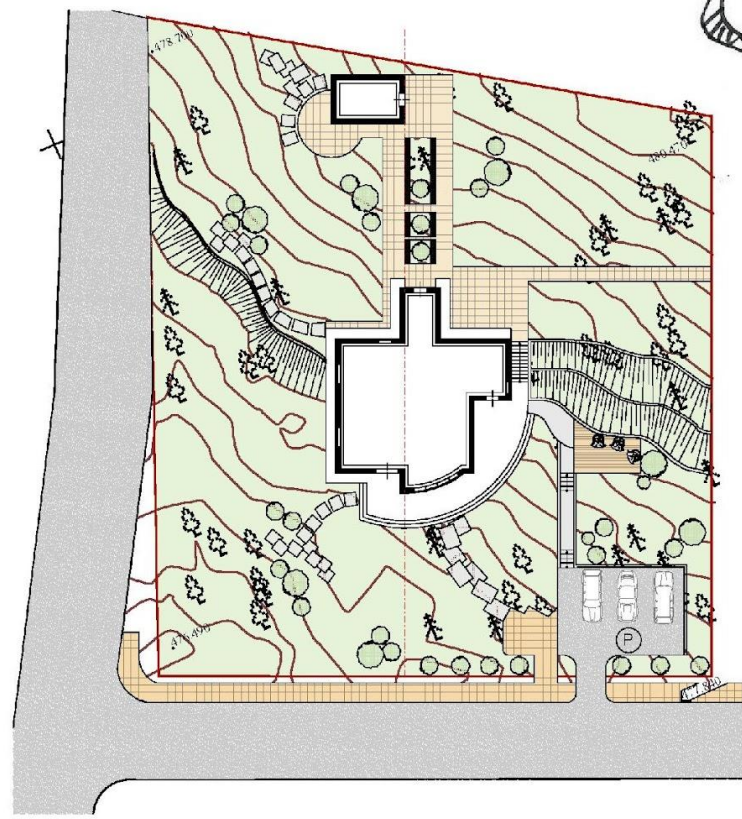




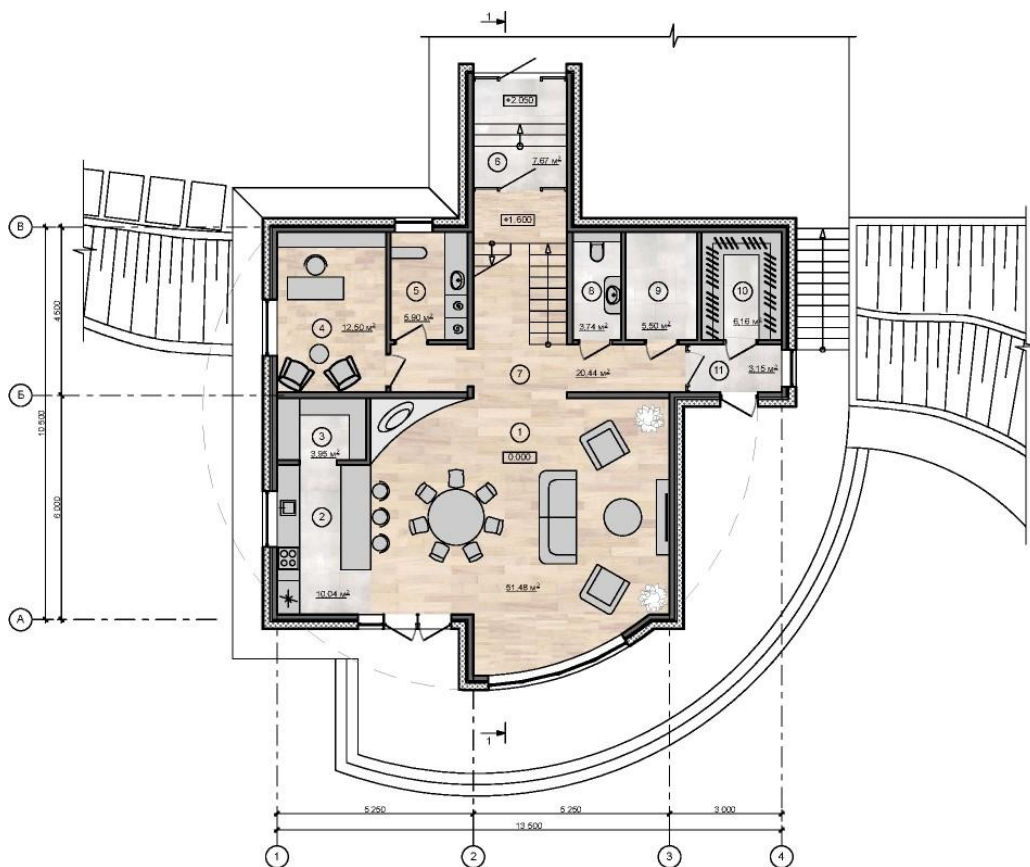




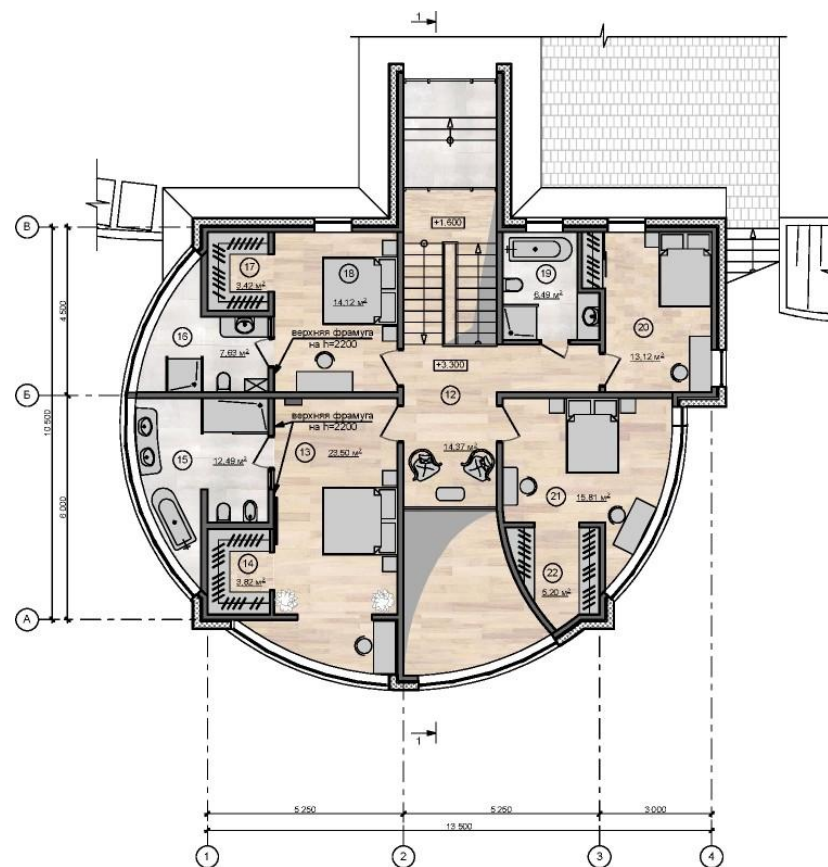
Ген. план участка. М 1:500



План 1-го этажа

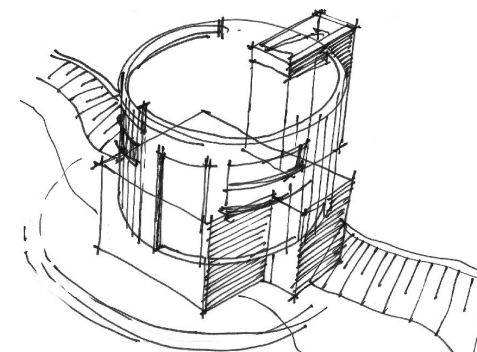


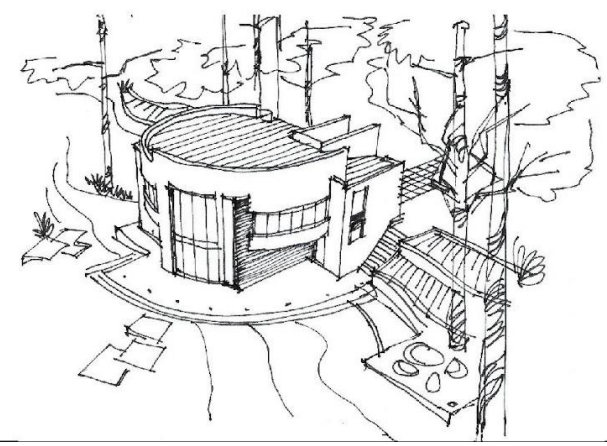
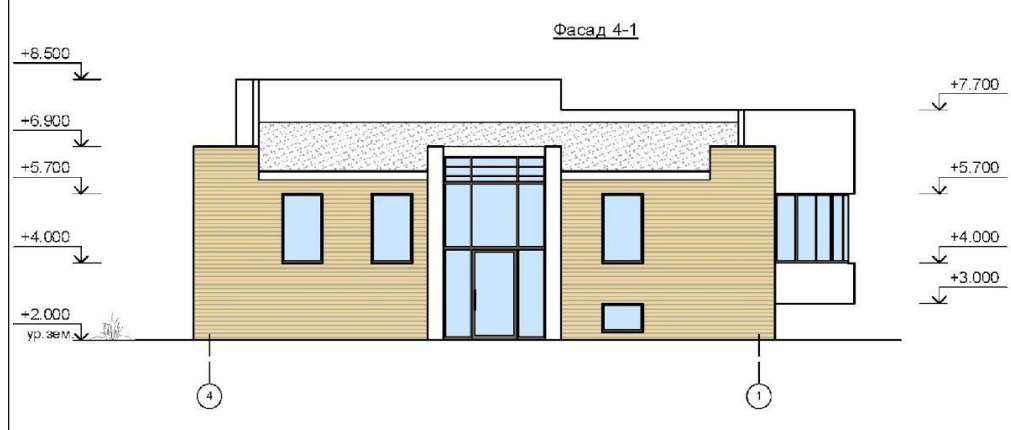
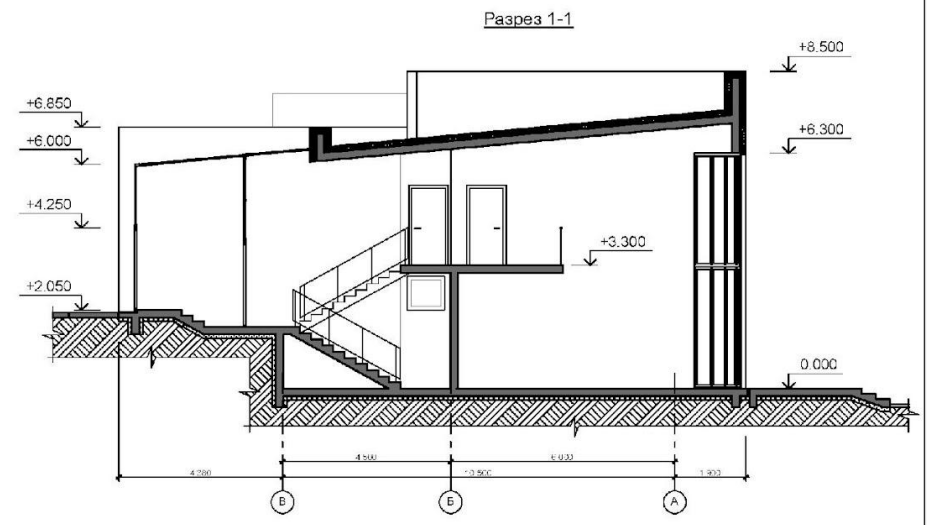
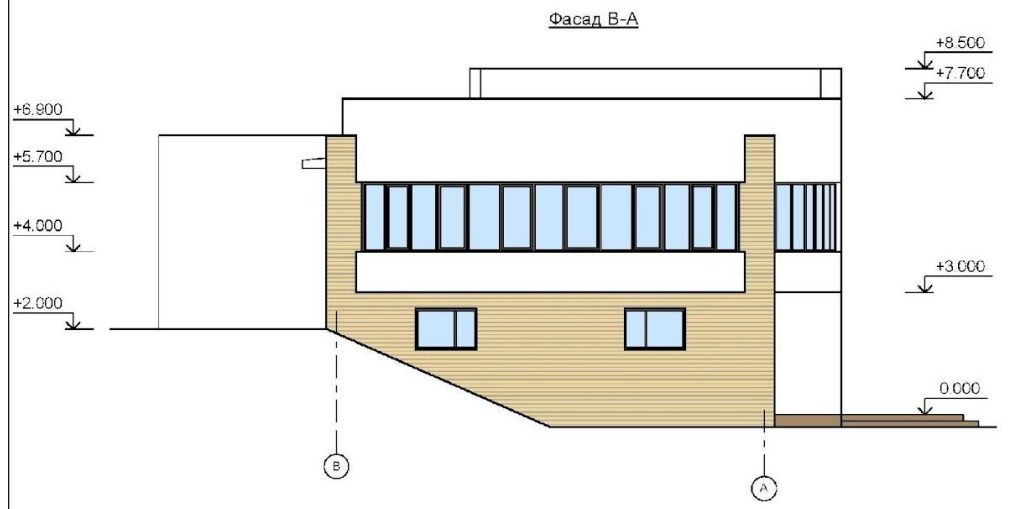
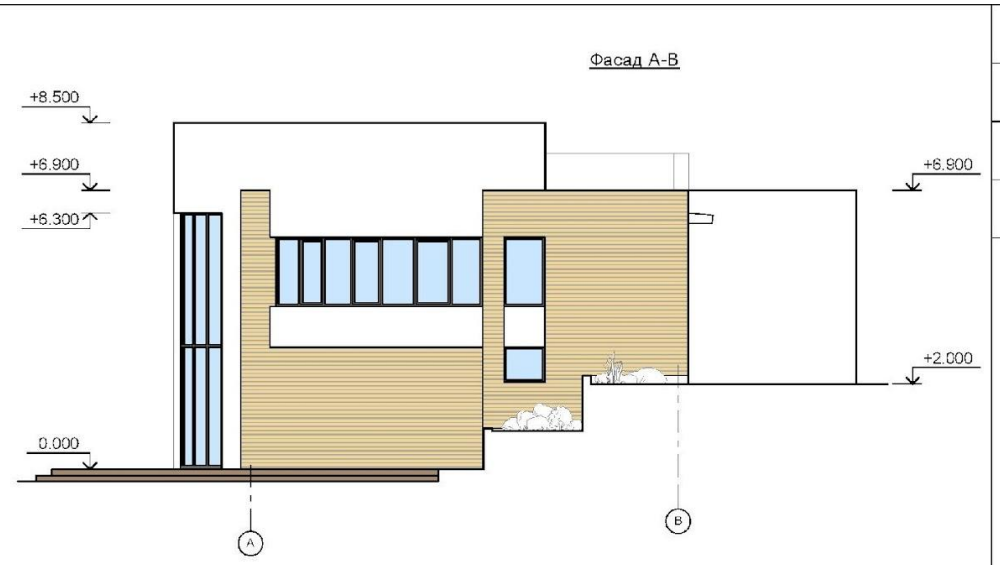
План 2-ю этажа



Экспликация помещений

№	Наименование	S, м ²	№	Наименование	S, м ²	№	Наименование	S, м ²	№	Наименование	S, м ²
1	Гостиная	51,48	7	Коридор	20,44	13	Спальня	23,50	19	Ванная комната	6,49
2	Кухня	10,04	8	Гостевой сан узел	3,74	14	Гардеробная	3,82	20	Детская спальня	13,12
3	Комната хранения	3,95	9	Тех комната	5,50	15	Ванная комната	12,49	21	Детская спальня	15,81
4	Кабинет	12,50	10	Гардеробная	6,16	16	Ванная комната	7,63	22	Гардеробная	5,20
5	Прачечная	5,90	11	Теплый тамбур	3,15	17	Гардеробная	3,42			
6	Теплый тамбур	7,67	12	Холл	14,37	18	Детская спальня	14,12		Общая площадь:	250,50





Лист	Листов
6	6