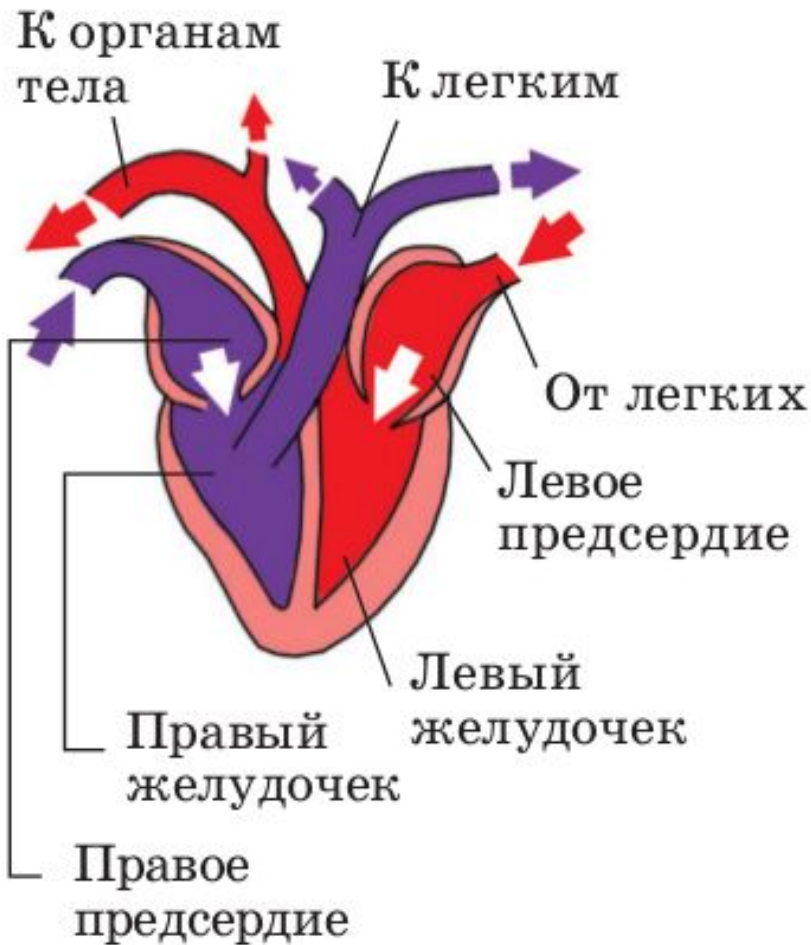


КРОВЬ И КРОВООБРАЩЕ НИЕ

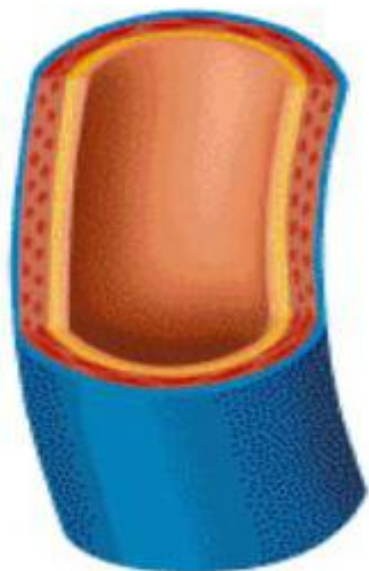
СЕРДЦЕ



- **Сердце** – это мышца, которая находится в левой части груди, размером с кулак.
- Сердечная мышца сжимается и расслабляется, проталкивая через себя кровь в сосуды.
- Внутри оно разделено на 4 камеры: 2 предсердия (левое и правое) и 2 желудочка (левый и правый).

СОСУДЫ

ВЕНА



АРТЕРИЯ



КАПИЛЛЯР



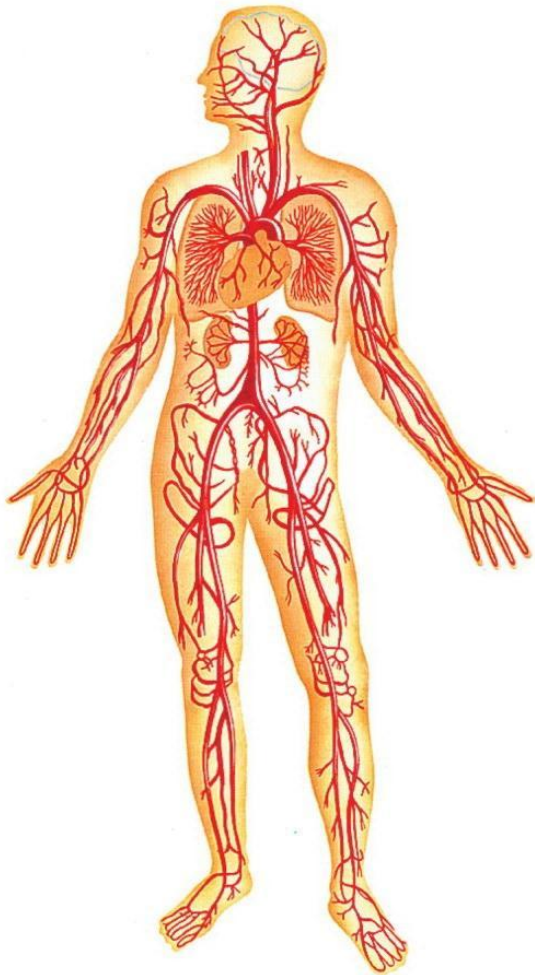
к сердцу
от органа

от сердца
к органу

в органе

АРТЕРИИ

Артериальная система



- Кровь, обогащенную кислородом в легких, сердце отправляет по **артериям**.
- Артерии идут ко всем органам, а там отдают из крови кислород и разделяются на самые тончайшие сосуды – **капилляры**.

ВЕНЫ

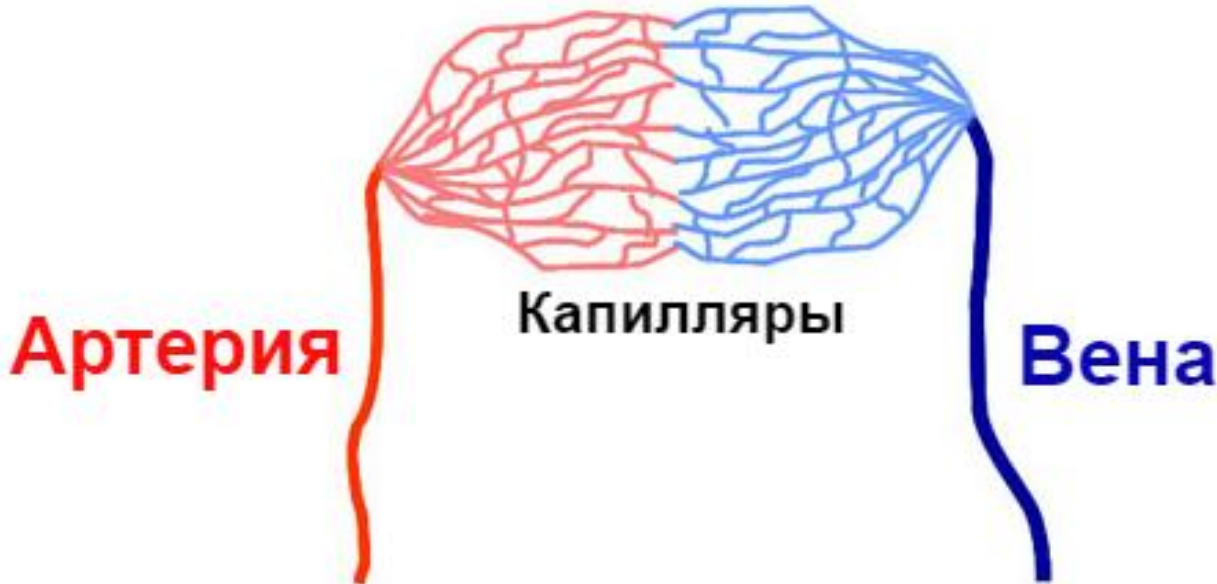
Венозная система



- Пройдя через орган, **капилляры** сходятся в более крупные сосуды- **вены**.
- По венам кровь течёт к сердцу. Она отдала кислород и забрала от органов углекислый газ.
- Сердце принимает эту кровь и направляет в лёгкие, чтобы снова насытить ее кислородом.

КАПИЛЛЯРЫ

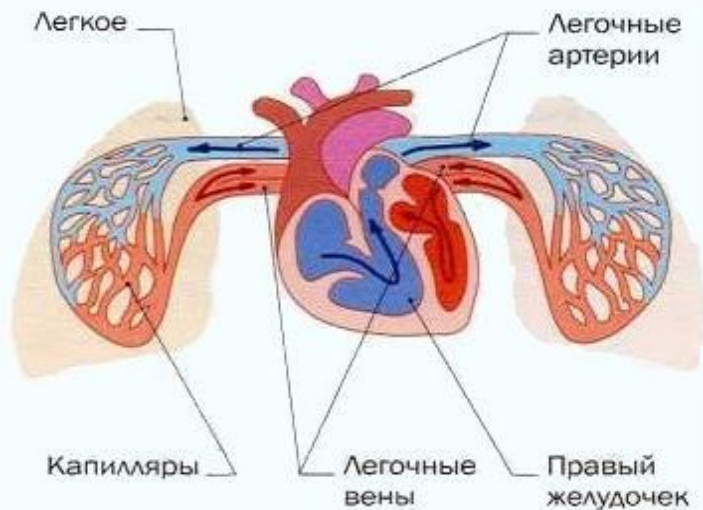
- **Капилляры** – самые мелкие сосуды.
- Они выполняют обменную функцию между органом и сосудом. От артерии забирают кислород, а венам отдают углекислый газ.



КРУГИ КРОВООБРАЩЕНИЯ

**Малый круг
кровообращения
обогащает кровь
кислородом в легких.**

МАЛЫЙ КРУГ КРОВООБРАЩЕНИЯ



**Большой круг
кровообращения
транспортирует кровь с
кислородом ко всем органам.**

БОЛЬШОЙ КРУГ КРОВООБРАЩЕНИЯ

