

КОНЕЦ XIX ВЕКА. ПЕРВЫЕ ТЕОРИИ ДИЗАЙНА

Выполнили:

первая тема - Левина В.,
вторая тема - Калашникова А.,
третья тема - Шевырёва А.,
дизайн и работа с материалом - Сорокина С.

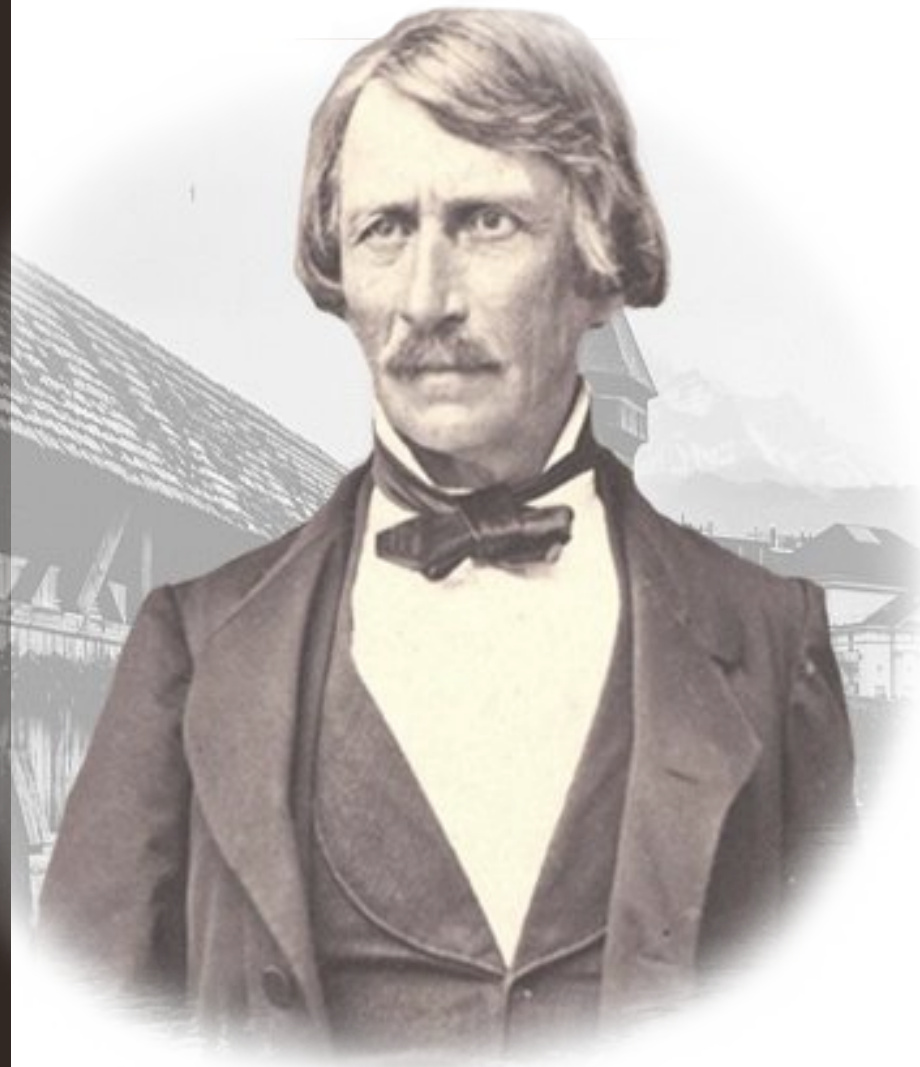


Практическая эстетика
Земпера.

Готфрид Земпер

29 ноября 1803 г. - 15 мая 1879
г.

Готфрид Земпер



Готфрид Земпер
родился 29 ноября
1803 года в городе
Гамбурге.

Учился в Альтоне в
приходской школе
Бармштедта, потом
перевелся в
гуманитарную гимназию
города Гамбурга.

Story



1825 г.

Пытается устроиться
подмастерьем к строителям порта
города

Записывается в класс с
архитектурной специализацией
Мюнхенской академии искусств.
серьезного интереса к архитектуре
Готфрид не проявляет



1826 г.

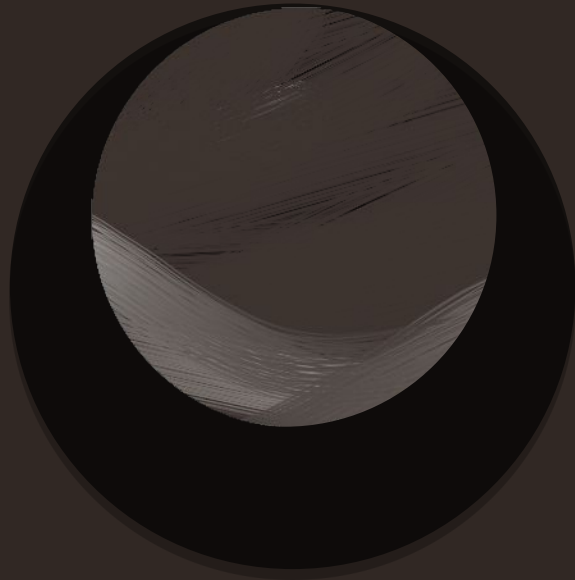
Отправляется в путешествие по родной стране, а в декабре приезжает в Париж, для совместной работы с архитектором Гау, который занимался проектированием столичных больниц.



1828 г.

Земпер идет подмастерьем на портовую стройку Бремерхафена, однако всего год спустя он возвращается во Францию к Францу Христиану Гау.

Design

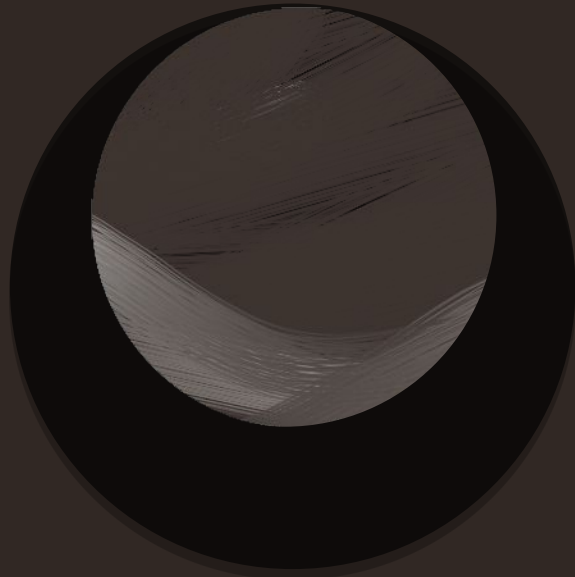


1830-1833

Готфрид посещает Италию и Грецию, изучает постройки древности, участвует в раскопках в Афинах.



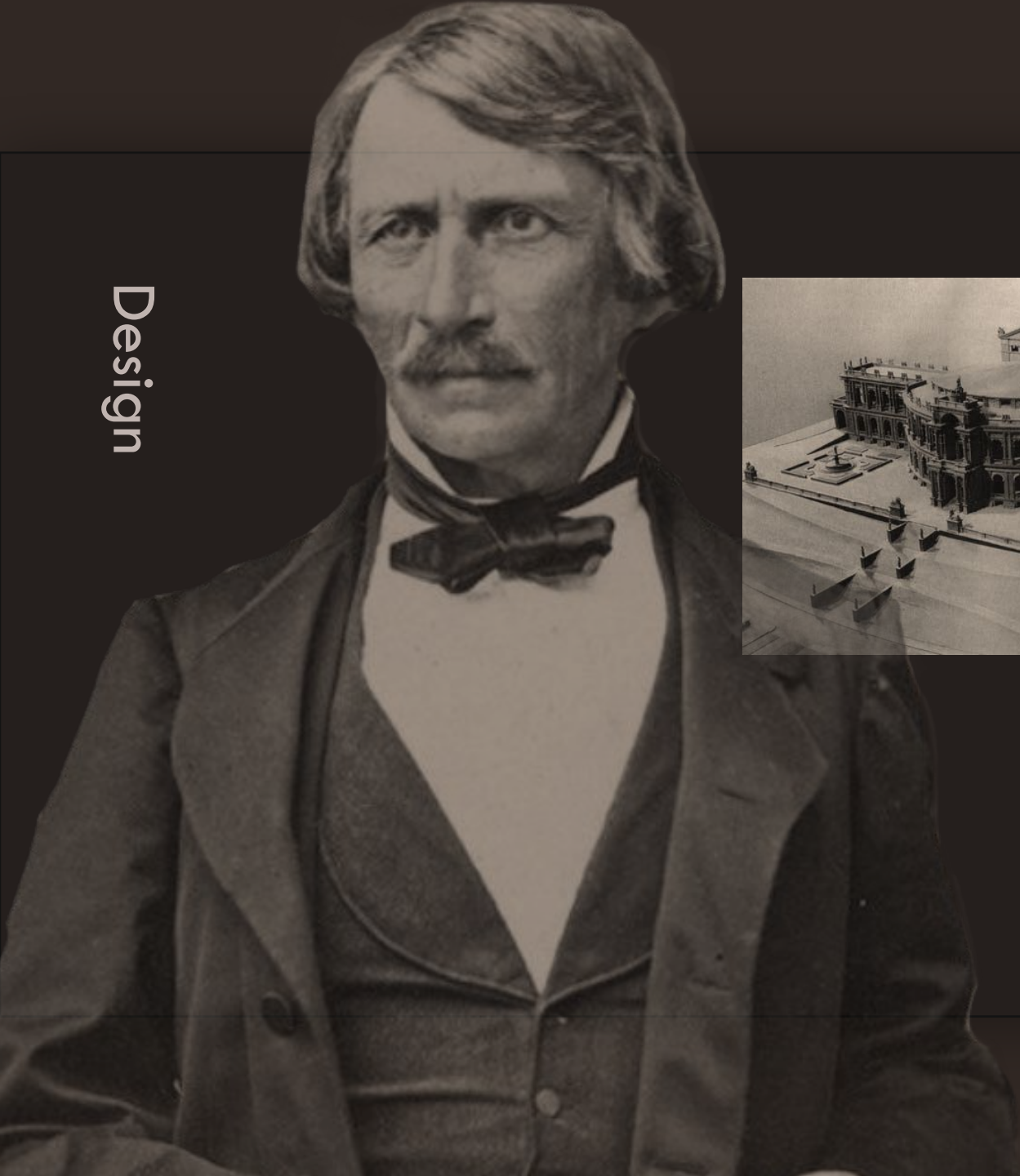
Design



30 сентября 1834 года

Получает место профессора в Академии
изобразительных искусств Дрездена.






И сейчас стоят его здания

Королевский оперный театр, синагога, знаменитая Дрезденская картинная галерея, построенная Земпером в 1846 г. Всю жизнь строил в преувеличенно монументальном стиле, поражал эклектичным использованием ренессансных и барочных мотивов.

Земпер организовал на выставке датский, шведский, канадский и египетский павильоны. Изучение современных образцов промышленной продукции, с которыми ему пришлось иметь дело, навело его на мысль исследовать причины упадка их художественного качества.

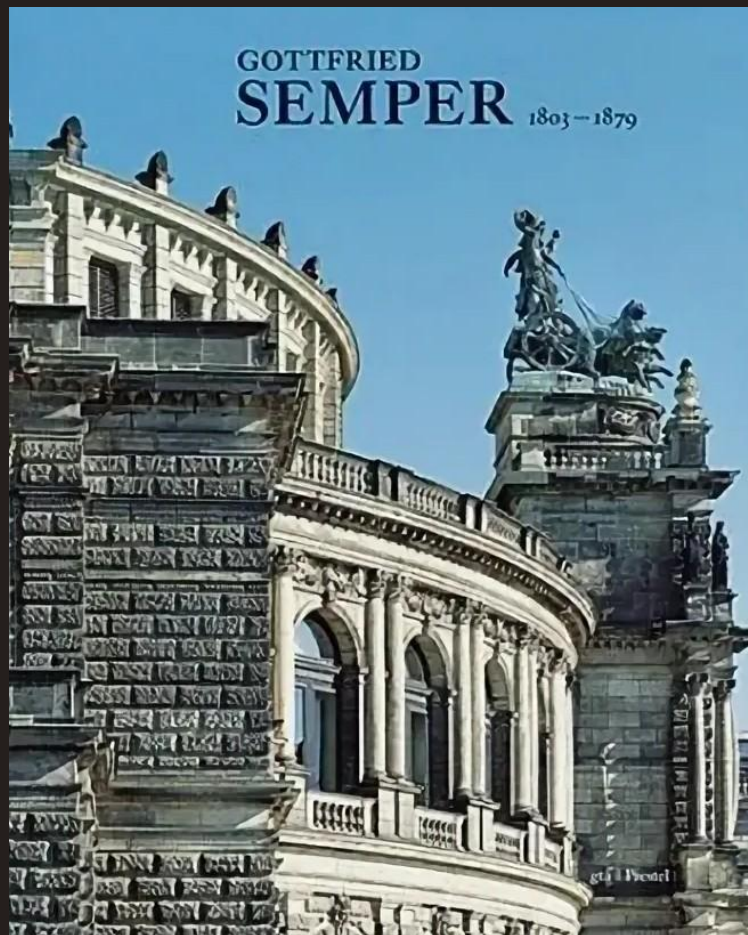
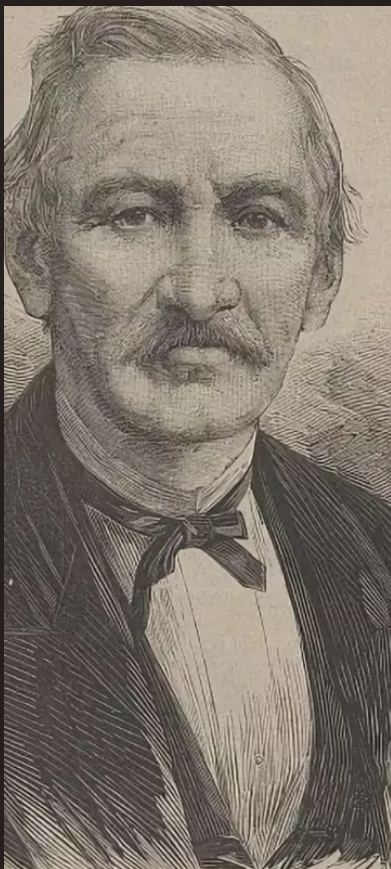


«Наука, промышленность И ИСКУССТВО»

Так появилась книга «Наука, промышленность и искусство», изданная в Брауншвейге на немецком языке несколько месяцев спустя после закрытия выставки.

Изучение современных образцов промышленной продукции, с которыми ему пришлось иметь дело, навело его на мысль исследовать причины упадка их художественного качества.

Земпер отмечает в ней, что неудовлетворительное положение в художественной промышленности основано на «отсутствии таких уже требуемых наукой материалов, которые придали бы новым творениям качество строгой необходимости»



1851 г.

Книга: «Четыре элемента архитектуры»

среди которых самыми «важными» и «моральными» назвал *очаг, печь дома, затем покрытие, ограждение стенами и фундамент*. На примере их эволюции Земпер выводил общие, постоянно действующие законы архитектуры. В данной книге, то есть уже в 50-х г Земпер требовал уничтожить зависимость формы от орнамента и, что еще важнее, освободить материал от подчинения заранее заданной форме.

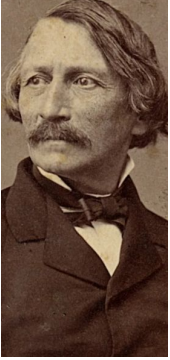


1860 и 1863 гг

«Стиль в технических и
тектонических искусствах,
или Практическая эстетика»

Всемирную известность в теории дизайна Земпер завоевал своим фундаментальным трудом «Стиль в технических и тектонических искусствах, или Практическая эстетика»





Основное, что ввел Земпер

в будущую теорию дизайна



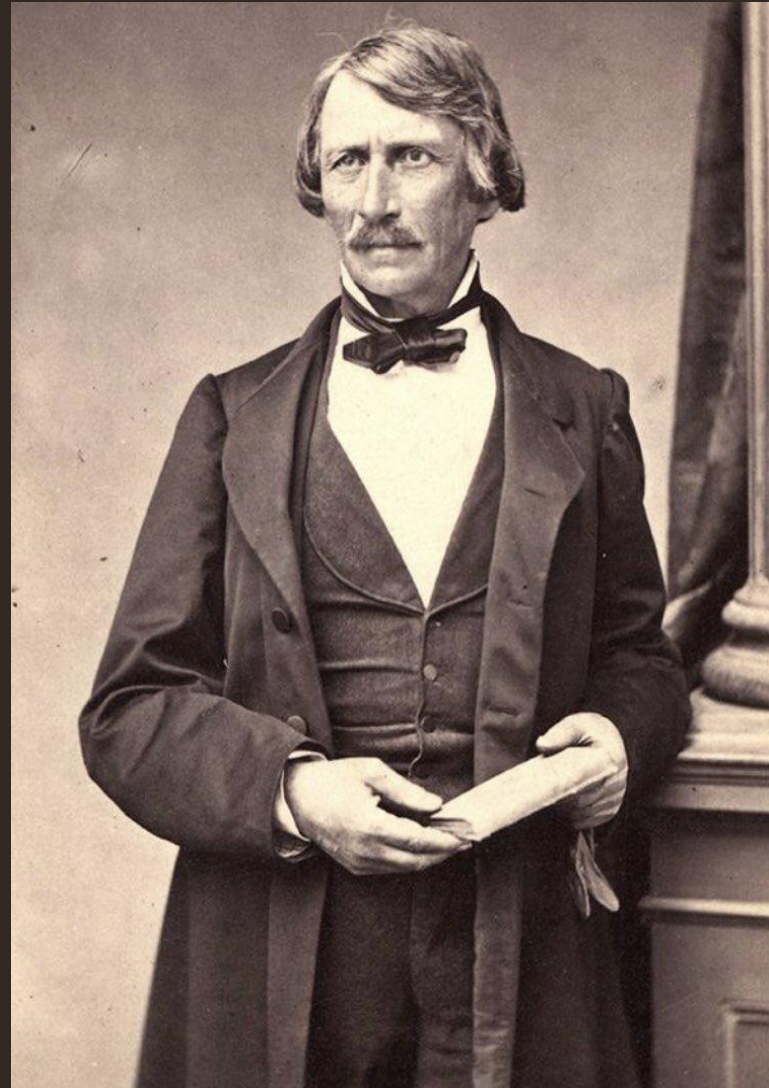
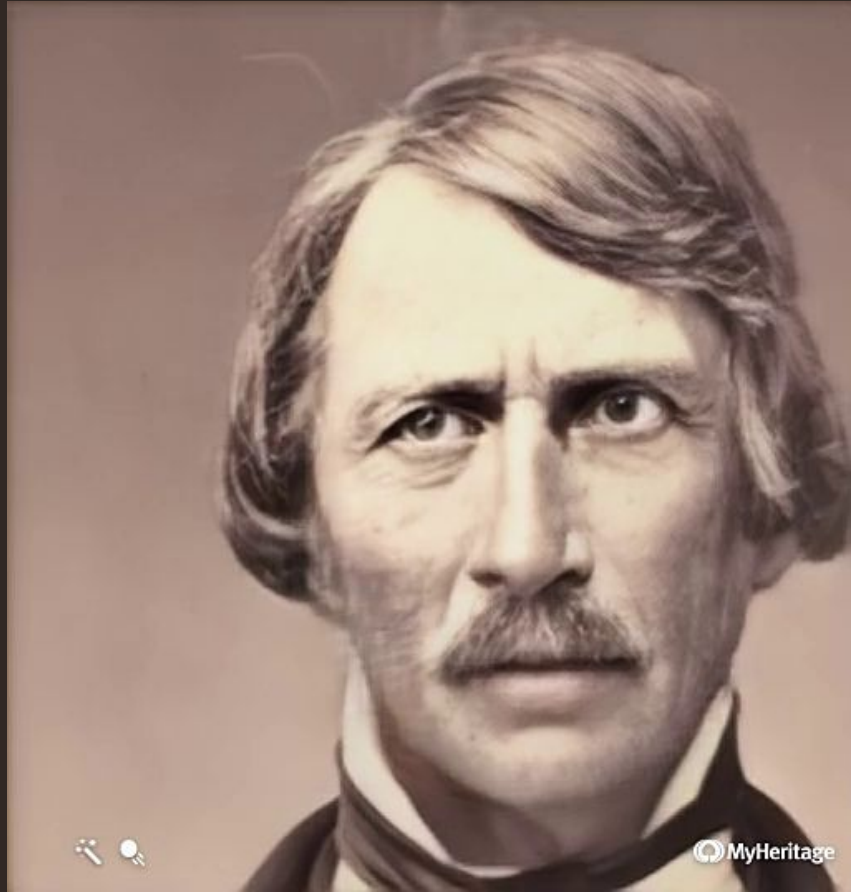
учение о причинах,
определяющих характер форм
вещей.

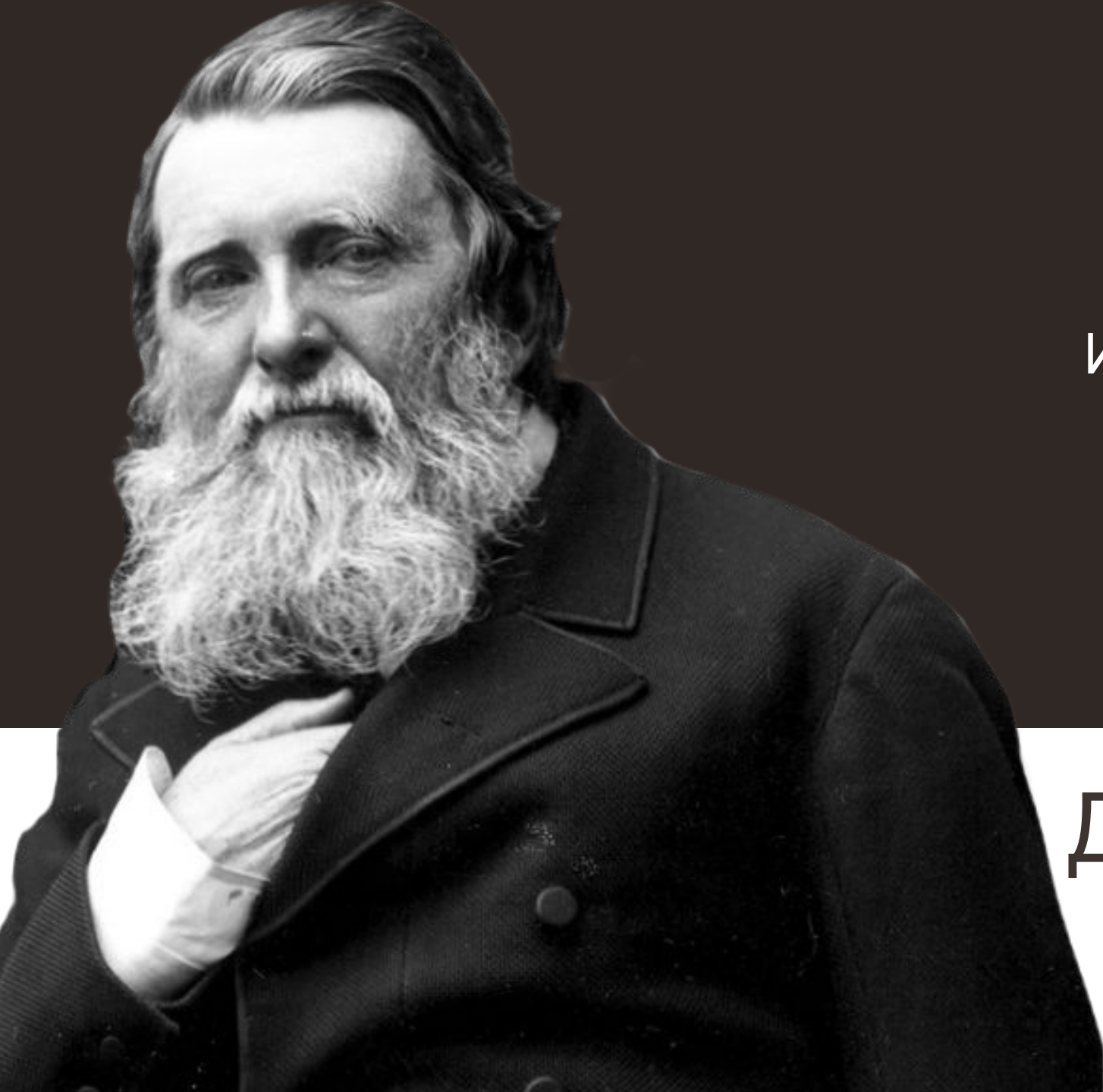


по его мнению, в природе существуют
четыре условия формообразования,
проявляющихся на различных
ступенях развития неорганического и
органического мира.



так, говорит Земпер, в снежинках и
кристаллах господствует замкнутая
симметрия, для растений характерна
пропорциональность или симметрия масс,
причем симметрия по вертикали
отсутствует, для животных большое
значение имеет направленность движения
по отношению к линии силы тяжести.

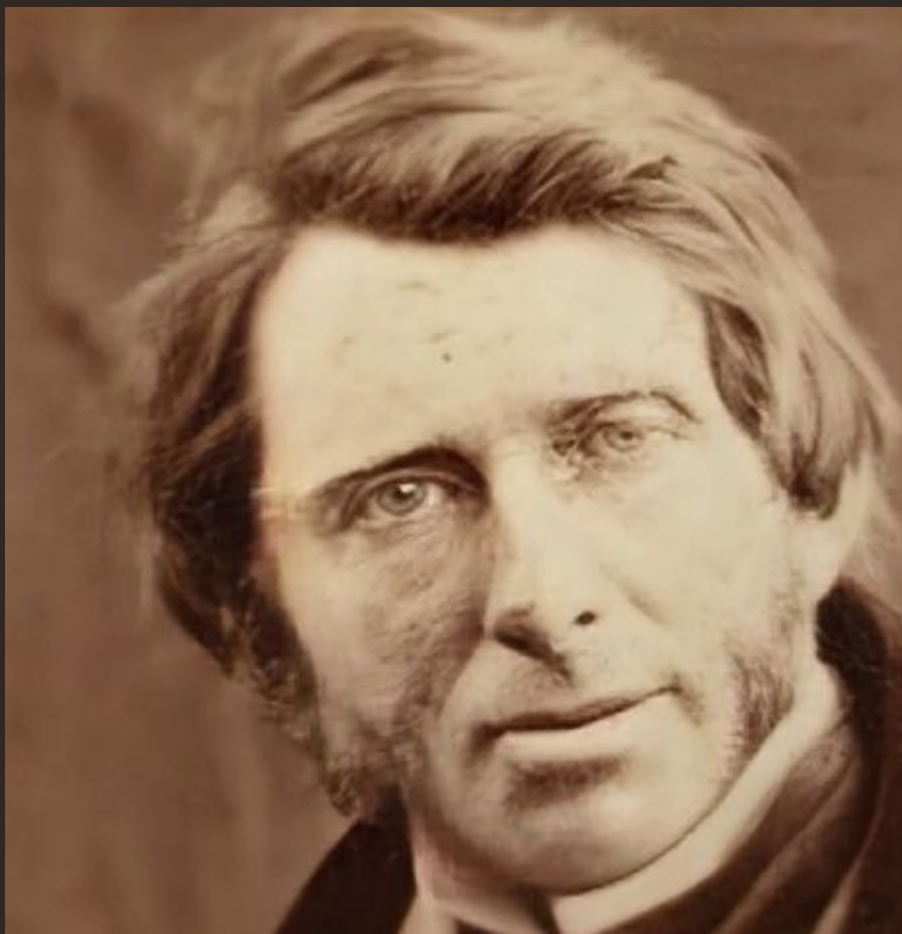




Идеи Джона Рёскина

Джон Рёскин

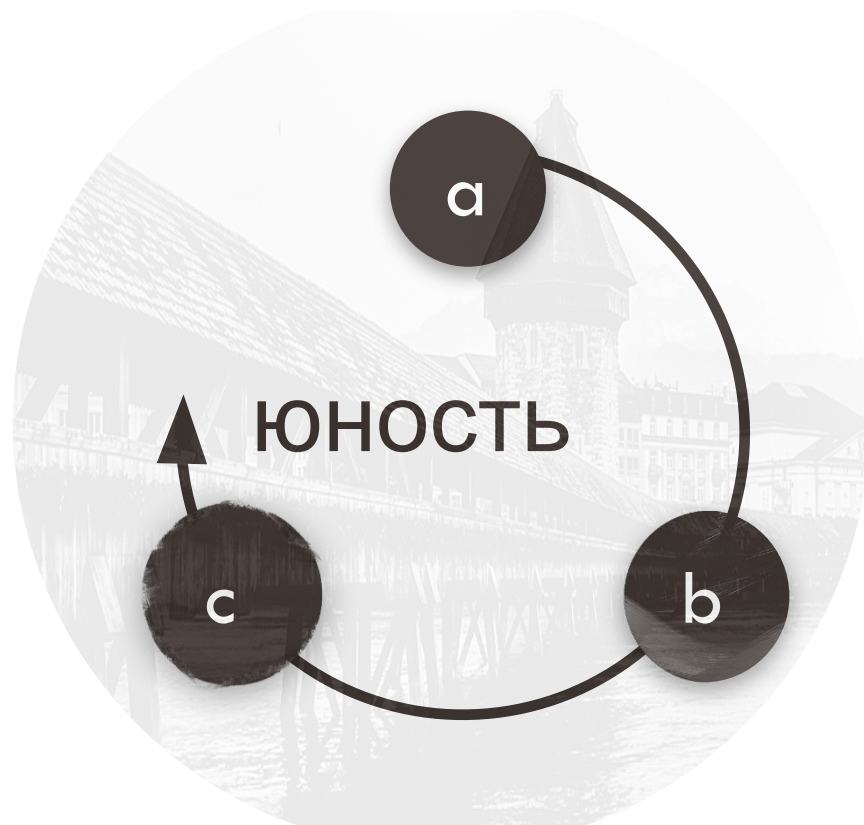
8 февраля 1819 г., - 20 января 1900
г.



Джон Рёскин

английский писатель,
художник, теоретик
искусства, литературный
критик и поэт; член
Арундельского общества.
Оказал большое влияние
на развитие
искусствоведения и эстетики
второй половины XIX —
начала XX века.

Родился в семье богатого шотландского торговца хереса Д. Дж. Рёскина



Еще в юности много путешествовал.

В семье царила атмосфера религиозного благочестия.



Поступил в Оксфордский университет, и впоследствии сам читал там курс искусствоведения.

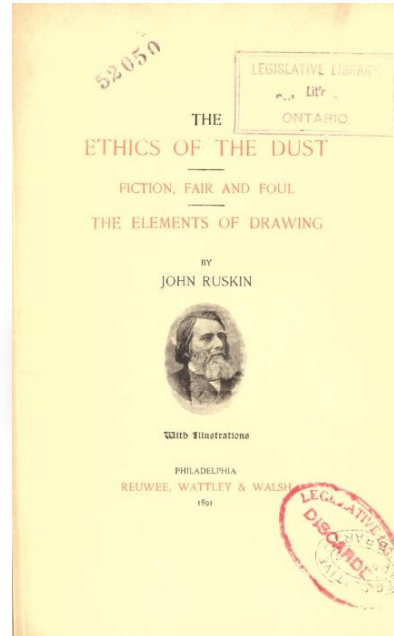
Став лектором, он настаивал на необходимости изучения геологии и биологии будущими пейзажистами, а также на введении практики научного рисования.

Среди

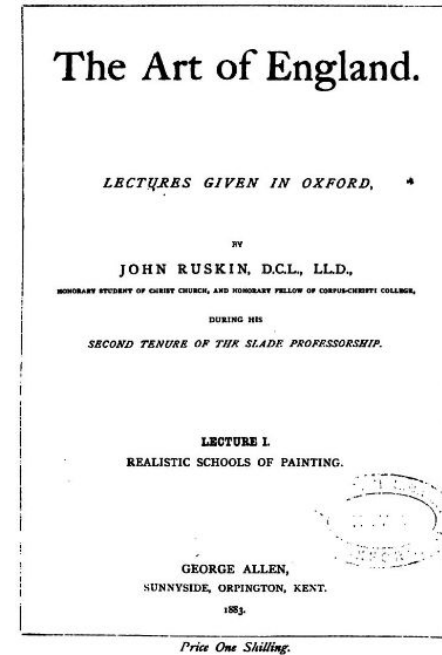
его работ наиболее известны



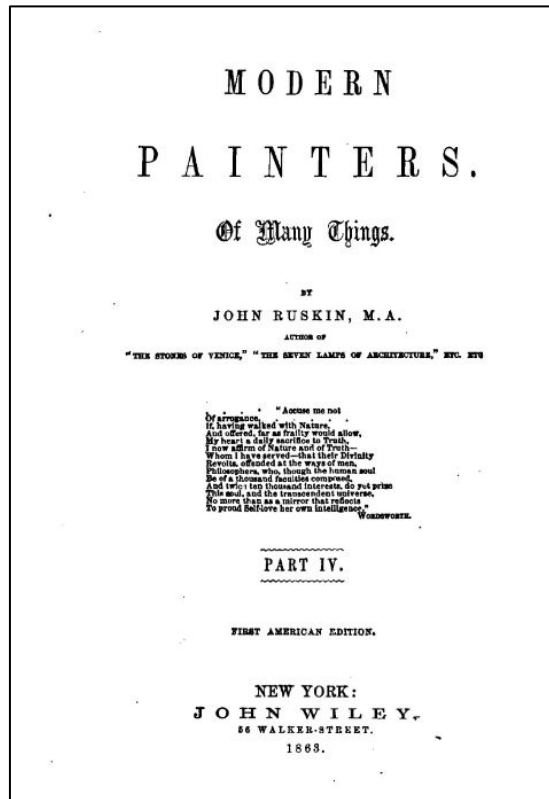
«Лекции об искусстве»
(англ. Lectures of Art, 1870)



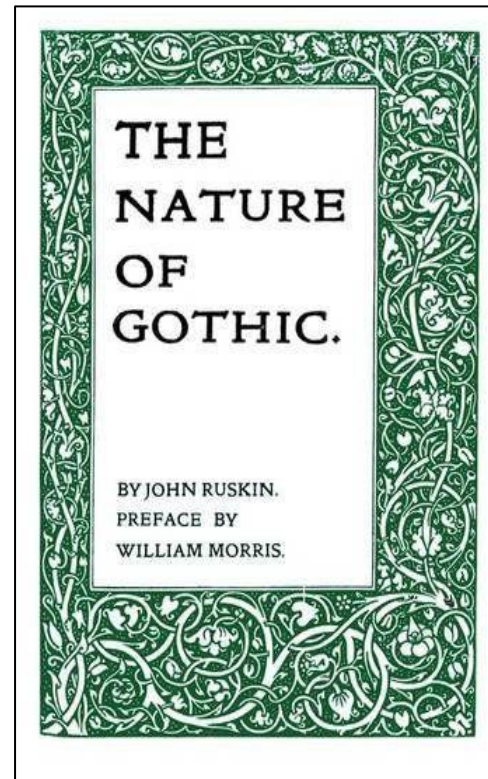
«Художественный вымысел:
прекрасное и безобразное»
(англ. Fiction: Fair and Foul)



«Английское искусство»
(англ. The Art of England)



«Современные художники»
(англ. Modern Painters,
1843—1860)



«Природа готики» (англ. The
Nature of Gothic, 1853)

Прерафаэлиты – это объединение художников, скульпторов, поэтов, других представителей искусства, образованное в Великобритании на стыке первой и второй половины XIX века.

Pre-Raphaelitism, 1851



Pre-Raphaelitism, 1851

Рёскин многое сделал для укрепления позиций прерафаэлитов, например, в статье «Прерафаэлитизм»

«Современные художники» и Уильям Тёрнер

В книге «Современные художники» Рёскин защищает Тёрнера от нападков критики и называет его «великим художником, дарование которого я оказался способен оценить при жизни».





«Верность природе»

«...и потому, что мы любим свои творения больше, чем Его, мы ценим цветные стекла, а не светлые облака... И, выделявая купели и воздвигая колонны в честь Того ... мы воображаем, что нам простится постыдное пренебрежение к холмам и потокам, которыми Он наделил наше обиталище — землю»



В качестве идеала он выдвигал средневековое искусство, таких мастеров Раннего Возрождения



Перуджино



Фра Анжелико




Джованни Беллини

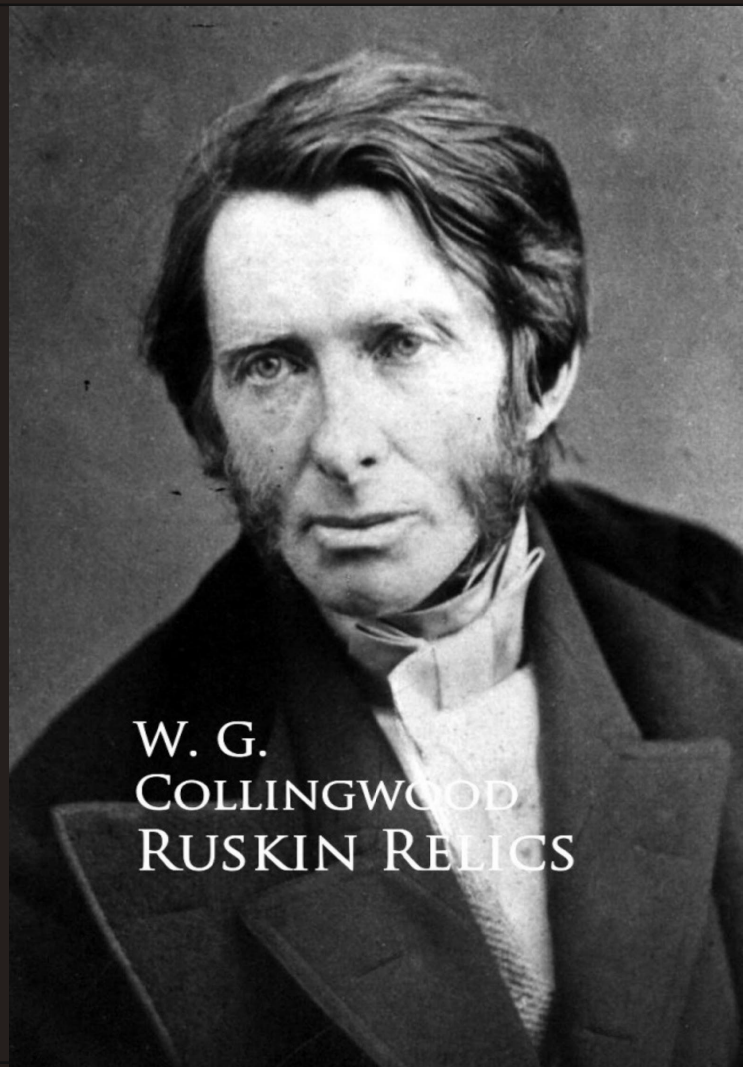
Рёскин восхвалял готический стиль за его привязанность к природе и естественным формам, а также за стремление осчастливить труженика, которое он, как и приверженцы «готического возрождения» во главе с **Уильямом Моррисом (справа)**, видел в готической эстетике.



Готический стиль



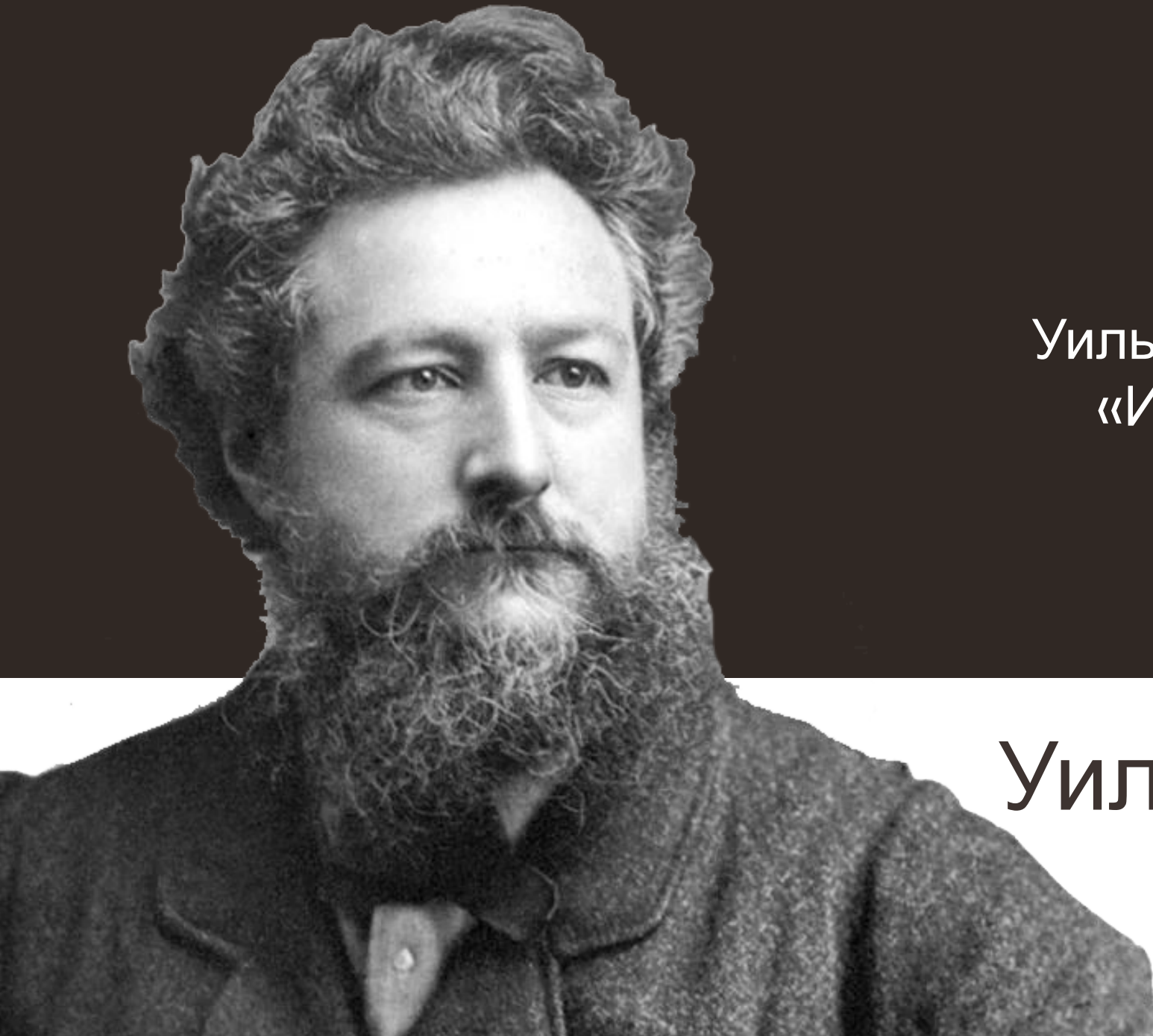
19 век пытается воспроизвести некоторые готические формы, чего оказывается недостаточно для выражения истинного готического чувствования, веры и органицизма. Готический стиль воплощает те же моральные ценности, что видятся Рёскину в искусстве, — ценности силы, твердости и вдохновения.



W. G.
COLLINGWOOD
RUSKIN RELICS

«Естество Готики» («The Nature of Gothic»)

Вопросам архитектуры посвящено много работ Рёскина, однако наиболее выразительно свои идеи он отразил в очерке «Естество Готики» («The Nature of Gothic») из второго тома «Камней Венеции» (The Stones of Venice) 1853 года, вышедшем в разгар бушевавшей в Лондоне «Битвы стилей». Помимо апологии готического стиля, он выступал в нём с критикой разделения труда и нерегулируемого рынка, отстаиваемых английской политэкономической школой.



Уильям Моррис и Движение
«Искусства и ремёсла»

Уильям Моррис

24 марта 1834 г. - 3 октября 1896
г.

Design



Движение «Искусства и ремёсла»

Возникло в Англии в конце XIX в. Его последователи стремились возродить ремёсла и сблизить их с искусством, призывая к использованию при строительстве традиционных технологий и местных материалов.





Опираясь на традиции средневековых ремесленных цехов, сторонники «Движения искусств и ремесел» создавали гильдии и общества: «Гильдия века», «Гильдия и школа ремесел», «Котсуолдская школа», «Гильдия работников искусства».



«Искусство и ремесло»

Для произведений «Движения искусств и ремёсел» характерно единство формы, функциональности и декора.





Ключевые фигуры движения

- Моррис, Уильям (1834—1896)
- Пьюджин, Огастес Уэлби Нортмор (1812—1852) — архитектор, декоратор и теоретик искусства.
- Рёскин, Джон (1819—1900) — философ, художник, литературный и художественный критик.
- Летаби, Уильям (1857—1931) — архитектор, художник-прикладник, педагог, теоретик и критик искусства.
- Макмердо, Артур Хейгейт (1851—1942) — архитектор-декоратор, рисовальщик и художник-прикладник английского модерна.
- Эшби, Чарльз Роберт (1863—1942) — архитектор, художник-график.
- Войзи, Чарльз Фрэнсис (1857—1941) — архитектор и художник декоративно-прикладного искусства.
- Крейн, Уолтер (1845—1915) — художник-прикладник английского модерна, график, архитектор-декоратор и теоретик искусства.

и так далее...

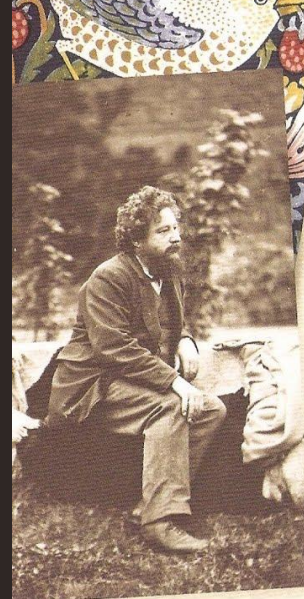


Уильям Моррис

(1834—1896)

был дизайнером, лектором,
социалистом и сторонником
национальных архитектурных
традиций

В 1861 г. он создал компанию под названием «Моррис, Маршалл. Фолкнер и Ко», которая занималась росписью обоев и тканей, отличавшихся высоким качеством и разнообразием.



MORRIS & Co



orris & Company: one of the most influential enterprises in the history of British design and manufacturing. Originally founded in 1861 as the partnership of Morris, Marshall, Faulkner & Co., it had its roots in the Pre-Raphaelite group of painters who had revolutionised mid-Victorian art. William Morris (1834–96) and Edward Burne-Jones (1833–98), both at the beginning of their careers, were joined by the established artists Dante Gabriel Rossetti (1828–82) and Ford Madox Brown (1821–93) and by the architect Philip Webb (1831–1915), along with Peter Paul Marshall (1830–1900) and Charles Faulkner (1833–92).

The firm set up its own workshops in central London, where the partners' designs were fabricated. Among the products on offer were furniture, textiles, wallpaper, stained-glass windows and painted tiles – in fact, almost everything needed to furnish homes, public

buildings or churches. The company soon became a leading force in the new field of interior decoration. Morris & Co.'s furnishings were simpler and more practical than most Victorian design, which was often cluttered, with styles from different historical periods mixed together. The wallpapers and fabrics were almost all designed by Morris and had a freshness and beauty inspired by his deep love of nature.

After a reorganisation in 1875, which left Morris in sole charge, Morris & Co. increasingly concentrated on textile manufacture. Morris revived the use of organic dyes for the colouring of his fabrics and taught himself the techniques of hand-weaving. His chintzes, carpets and tapestries combine extensive knowledge of traditional handicraft methods with a wholly personal language of design. In 1877, Morris & Co. opened a shop in London's West End, where visitors could occasionally encounter Morris himself, by now famous as



a poet as well as a designer and business. In the 1880s, the firm's workshops moved to Merton Abbey, south of London, where increased workspace enabled Morris and his collaborators to work on ambitious projects such as the *Holy Grail* tapestries.

In the early 20th century, many new patterns for wallpapers and fabrics were produced. Morris's pupil John Henry Dearle (1859–1932). With the purchase of the company by Sanderson in 1940, the Morris & Co. name continues, now into its 150th year.

William Morris remains a constant inspiration for today's designers and craftspeople, and the patterns he created for Morris & Co. are now reproduced in many forms – retain their timeless appeal.

Number of stamps: six Date of issue: 5 May 2011 Design: Kate Stephens Acknowledgements: Cray furnishing fabric designed by William Morris, 1884 © Victoria and Albert Museum, London; Cheries decorative panel designed by Philip Webb, 1867 © Victoria and Albert Museum, London; Seaweed wallpaper designed by John Henry Dearle for Morris and Company, 1901, courtesy Private Collection/The Bridgeman Art Library; Peony tile designed by Kate Faulkner, 1877 © Victoria and Albert Museum, London; Acantus tile panel designed by William Morris and made by William De Morgan, 1876 © Victoria and Albert Museum, London; The Merchant's Daughter stained-glass panel designed by Sir Edward Burne-Jones, c.1864 © Victoria and Albert Museum, London Printer: Colson Security Printing, Meauville, France Process: lithography Format: landscape Size: 37mm x 35mm Perforations: 14 x 14.5 Number per sheet: 25/50 Phosphor: all over Gum: PVA Stamp designs © Royal Mail Group Ltd 2011 Cover design: Together Design Waltham Forest, London Designer: Peter Cornsack, MBE, FSA Acknowledgements: Strawberry Thief fabric, William Morris portrait and Lea furnishing fabric (background) © Victoria and Albert Museum, London; engraved letter © Dover Books; Columbine design © William Morris Gallery, London Background design © Waltham Forest, London Cover design © Royal Mail Group Ltd 2011 Further details about British postage stamps and philatelic facilities may be obtained from: Royal Mail, FREEPOST, Edinburgh EH12 9PE or visit our website: www.royalmail.com/stamps. Royal Mail and the Royal Mail logo are registered Trade Marks of Royal Mail Group Ltd © Royal Mail Group Ltd 2011. All rights reserved.

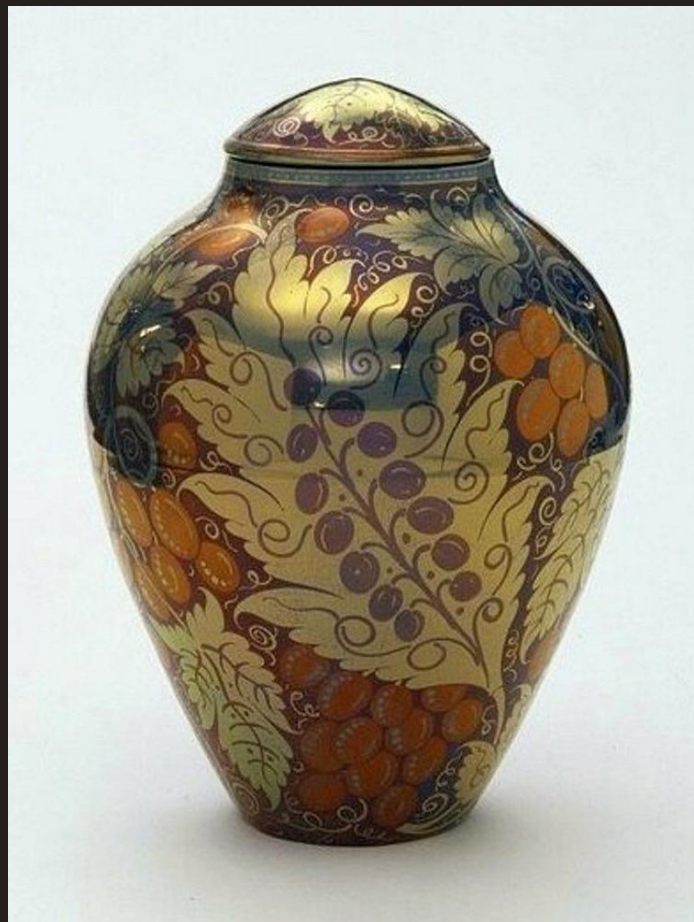


В 1859 г. архитектор Филипп Веб построил в Бексли-Хисе графства Кент дом для Морриса и назвал его «Красный дом». Он представлял собой ассиметричную композицию со свободной планировкой из красного кирпича с крытыми черепицей ломаными крышами. Декором интерьера Моррис занимался сам, тщательно изготавливая обои, мебель и витражные стекла для окон.

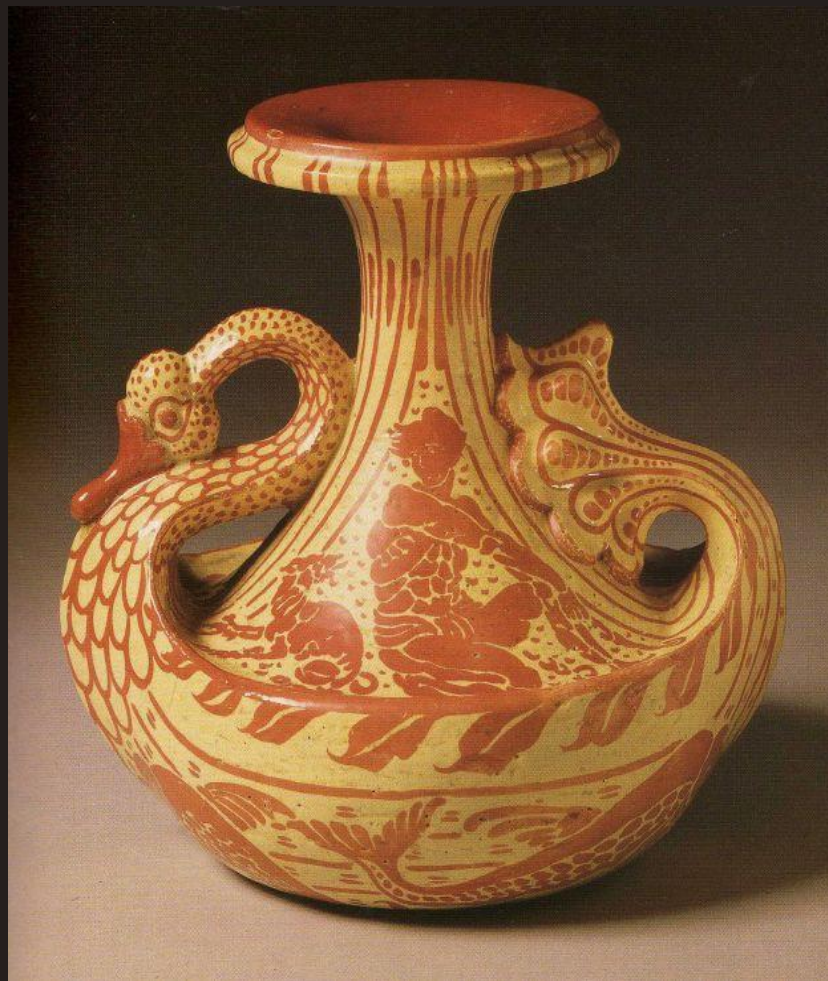


II ЭТАП

Керамика Уильяма де Моргана,
керамика Уолтера Крейна,
металлические изделия с
разноцветной эмалью
архитектора и дизайнера
Чарльза Эшби



Керамика Уилъяма де Моргана



Керамика Уолтера Крейна



Металлические изделия с
разноцветной эмалью
архитектора и дизайнера
Чарльза Эшби



Красный дом

В начале 1860-х гг. Моррис был увлечен строительством и оформлением Красного дома в Бексли-Хис (графство Кент) для своей семьи. Этот дом стал воплощением идеи о соединении высокого искусства с повседневной жизнью.



