

АЛЕКСАНДР СЕРГЕЕВИЧ

ПУШКИН

ПОЭМА

«Медный всадник»

Вступление

ЧЕРНЯКИНА ОЛЬГА
ВИКТОРОВНА

В зеркале двух столетий...

В зєркзлє двлх стлєтлєр...



ЧЕРНИЦОВА ОЛЬГА
ВИКТОРОВНА



Памятник Петру Великому на Сенатской площади

Скульптор Э.Фальконе

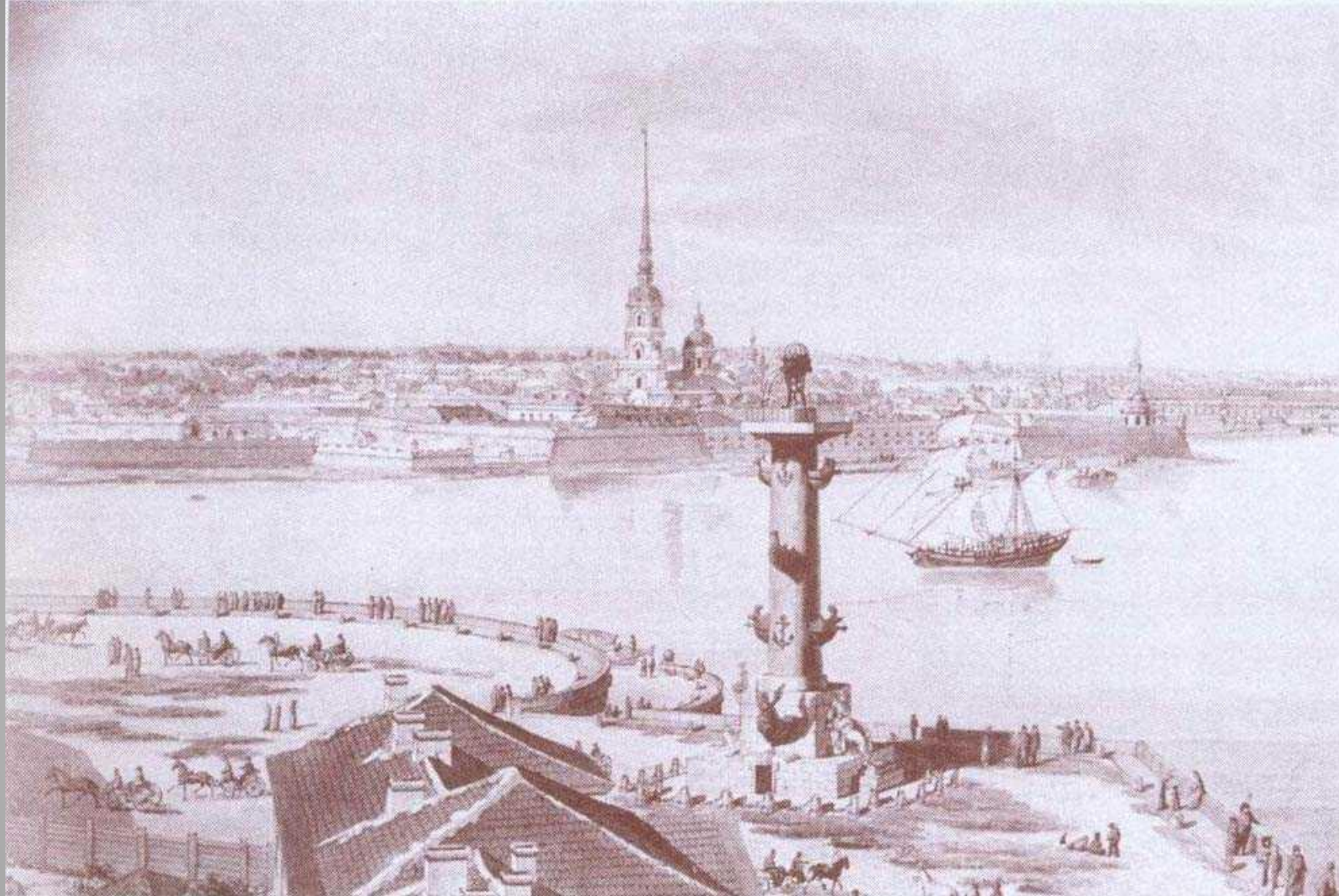
ЧЕРНЯКИНА ОЛЬГА

ВИКТОРОВНА



Пётр Великий

ЧЕРНЯКИНА ОЛЬГА
ВИКТОРОВНА



Панорама Петербурга с видом на Петропавловскую крепость

ЧЕРНЯКИНА ОЛЬГА
ВИКТОРОВНА



ЧЕРНЯКИНА ОЛЬГА
ВИКТОРОВНА



ЧЕРНЯКИНА ОЛЬГА
ВИКТОРОВНА

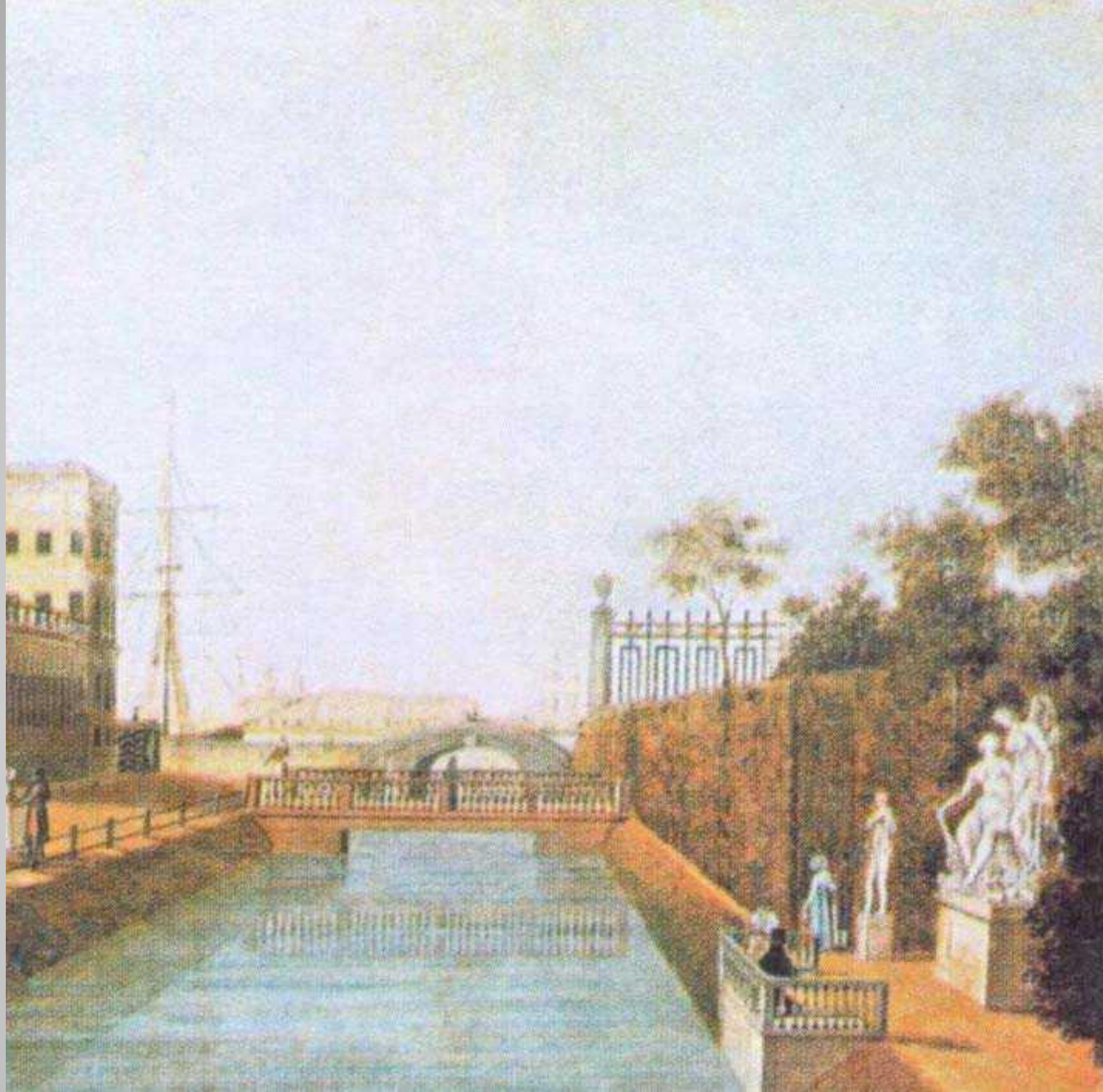


Вид Каменного острова в Петербурге. Неизв. художник I половины XIX века
ЧЕРНЯКИНА ОЛЬГА
ВИКТОРОВНА



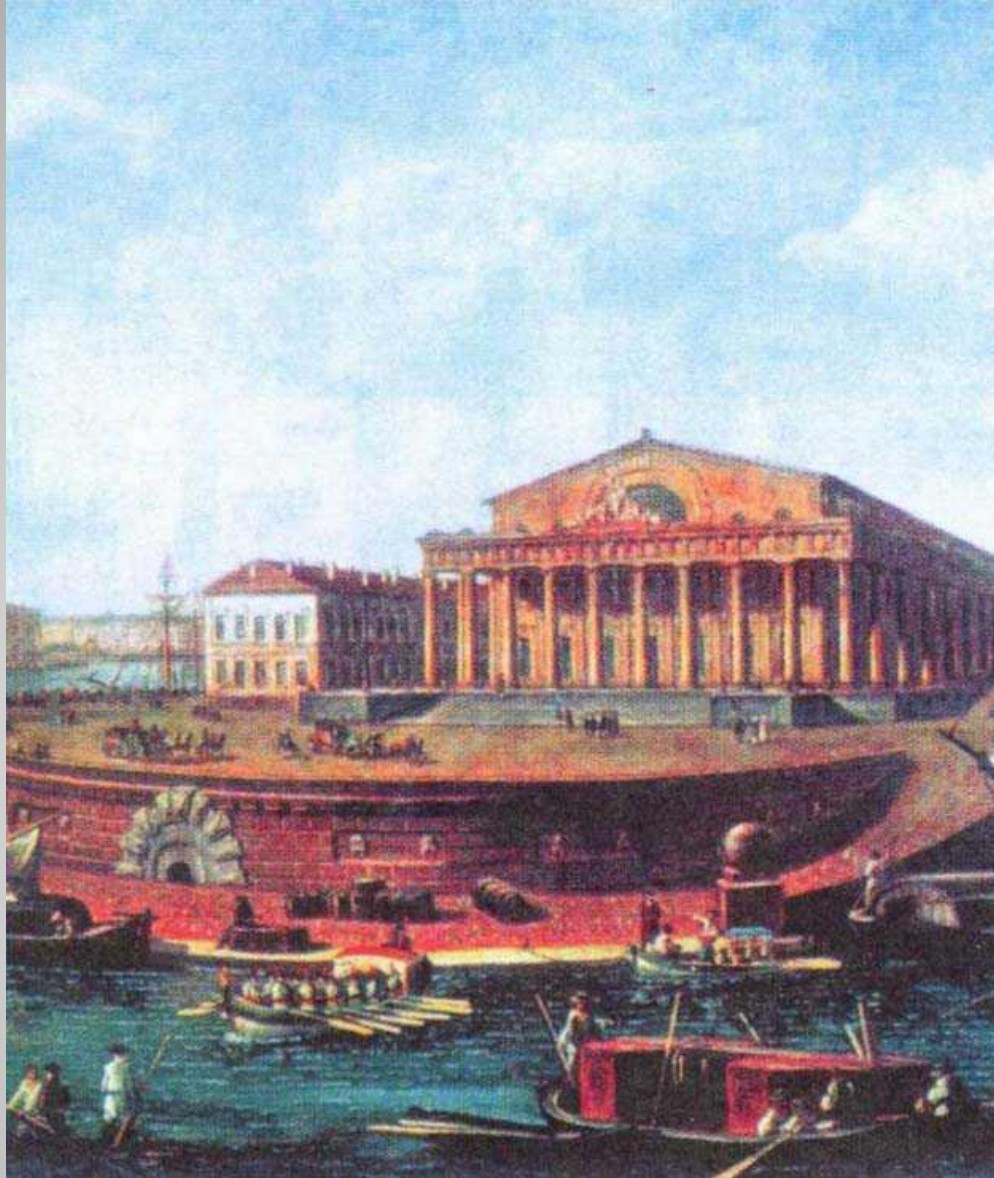
Английская набережная в Петербурге. А.И. Шарлемань (1826-1901)

ЧЕРНЯКИНА ОЛЬГА
ВИКТОРОВНА



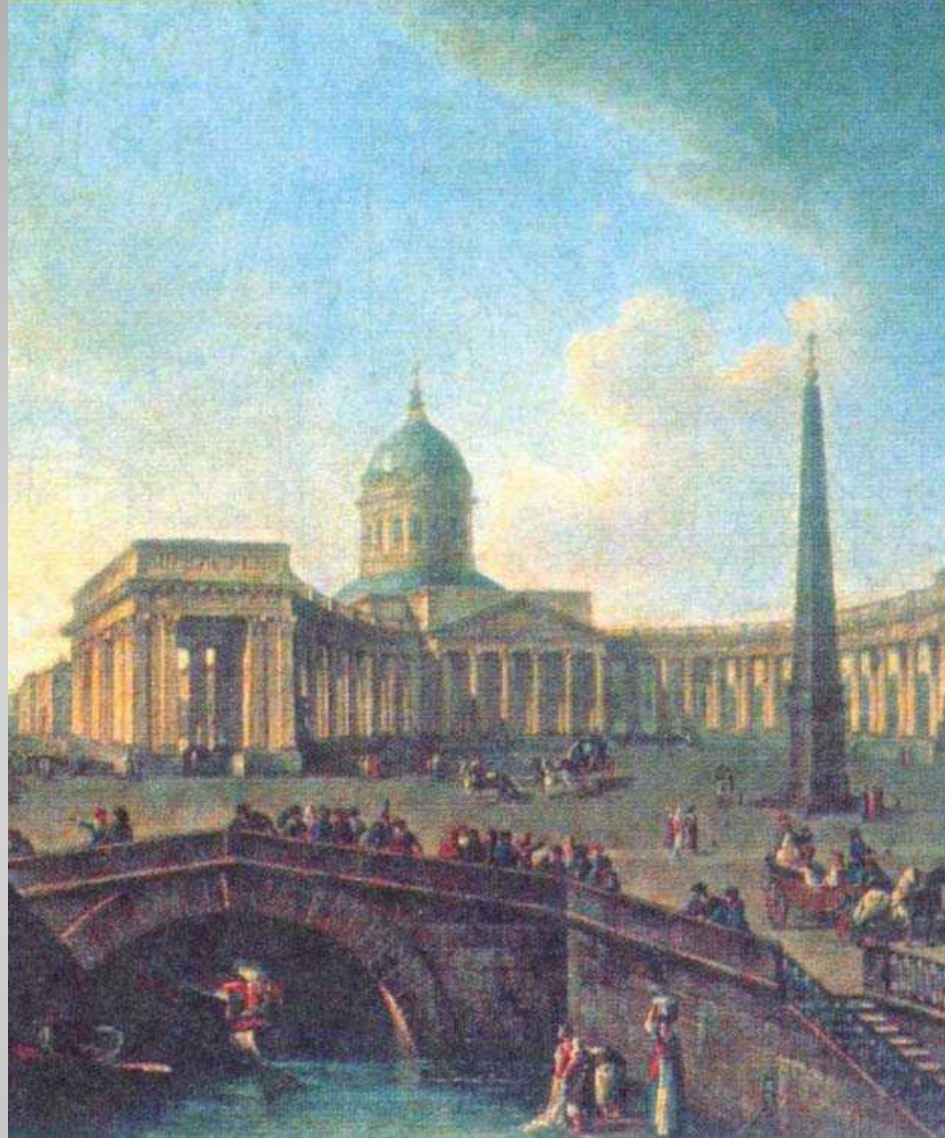
Летний сад. Лебязья канавка.

ЧЕРНЯКИНА ОЛЬГА
ВИКТОРОВНА



Вид на стрелку Васильевского острова от Петропавловской крепости

ЧЕРНЯКИНА ОЛЬГА
ВИКТОРОВНА



Казанский собор в Петербурге

ЧЕРНЯКИНА ОЛЬГА
ВИКТОРОВНА



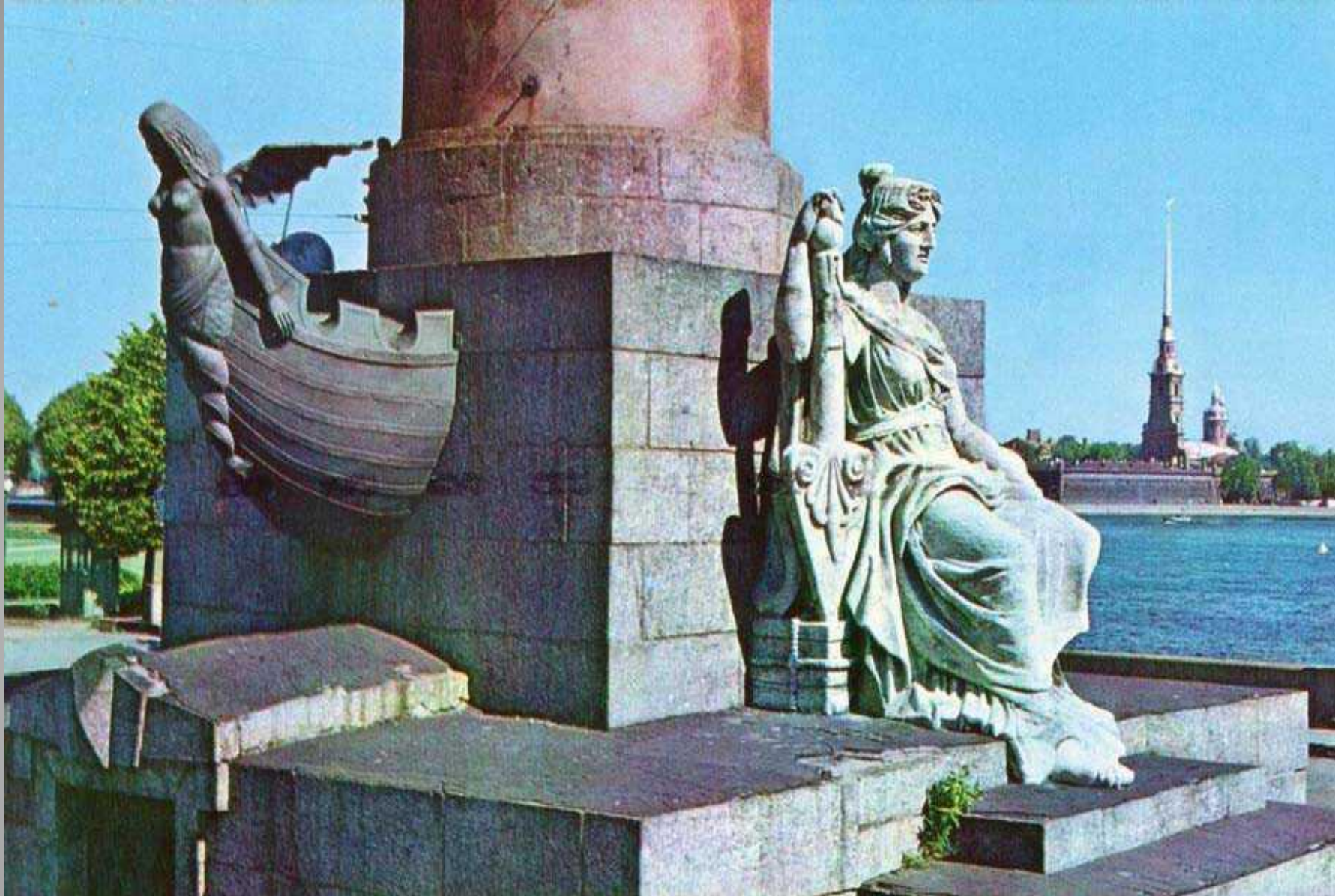
Исакиевский собор. Архитектор О. Монферран

ЧЕРНЯКИНА ОЛЬГА
ВИКТОРОВНА



Государственный Эрмитаж (бывший Зимний дворец). 1754-1762 гг.

Архитектор Б.Растрелли
ЧЕРНЯКИНА ОЛЬГА
ВИКТОРОВНА



Фрагмент Ростральной колонны.

Архитектор Тома де Томон
ЧЕРНЯКИНА ОЛЬГА
ВИКТОРОВНА



Университетская набережная

ЧЕРНЯКИНА ОЛЬГА
ВИКТОРОВНА



Здание бывшего Шереметевского дворца. Середина XVIII века
Архитекторы Ф. Аргунов, С. Чевакинский
ЧЕРНЯКИНА ОЛЬГА
ВИКТОРОВНА



Летний сад



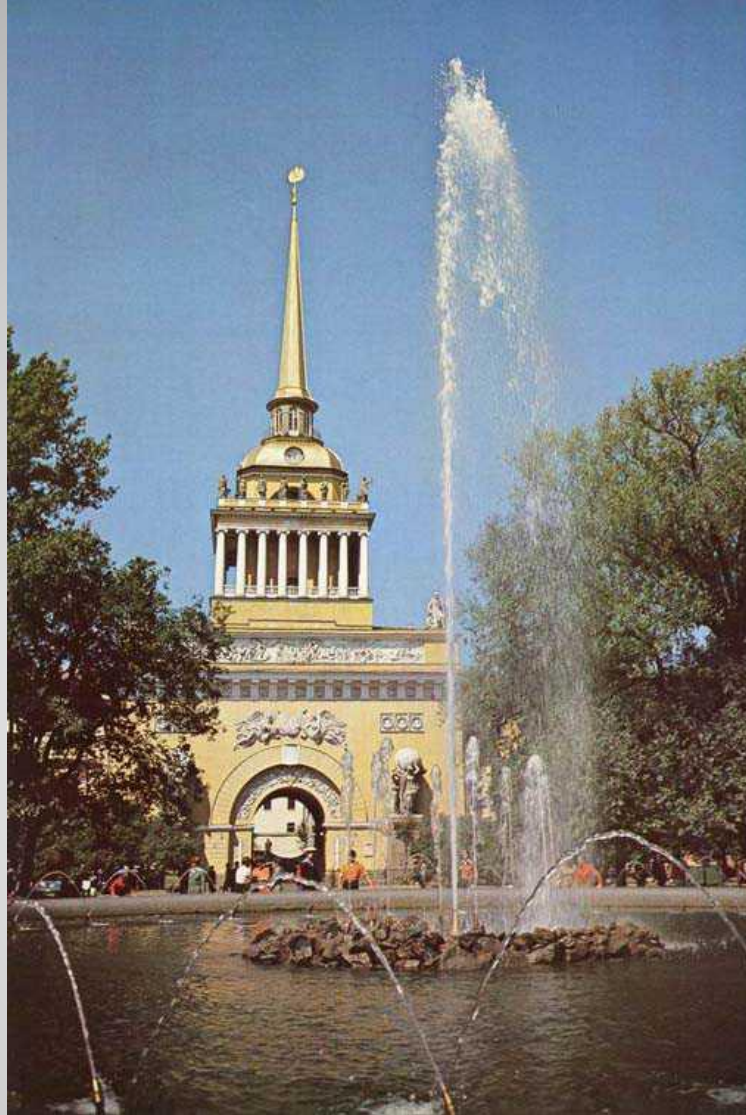
Александровская колонна
на Дворцовой площади.

ЧЕРНЯКИНА ОЛЬГА
ВИКТОРОВНА



Банковский мостик на канале Грибоедова. 1825 – 1826 гг.
Скульптор П.Соколов, инженер Г.Треттер

ЧЕРНЯКИНА ОЛЬГА
ВИКТОРОВНА



Здание Адмиралтейства. 1806 -1823 гг.
Архитектор А.Захаров

ЧЕРНЯКИНА ОЛЬГА
ВИКТОРОВНА



Площадь Искусств. Памятник А.С. Пушкину.
Скульптор М. Аникушин

ЧЕРНЯКИНА ОЛЬГА
ВИКТОРОВНА

Первый ассоциативный ряд



Позитивная информация:

“город пышный”, “ юный град”, “полнощных стран краса и диво”, “град Петров”, “в гранит оделася Нева”, “мосты повисли над водами”, “тёмно-зелёными садами ...покрылись острова”, “Невы державное течение”, “светла Адмиралтейская игла”, оград узор чугунный”, “живость потешных Марсовых полей”, “военная столица”, “перед младшею столицей померкла старая Москва”...

ЧЕРНЯКИНА ОЛЬГА
ВИКТОРОВНА

Второй ассоциативный ряд



Негативная информация:

“над омрачённым Петроградом”, “Нева металась”, “Нева всю ночь рвалась к морю против бури”, “перегражденная Нева...затопляла острова”, “всплыл Петрополь”, “гроба с размытого кладбища плывут по улицам”, “над возмущенною Невою стоит...кумир на бронзовом коне”, “скривились домики, другие совсем обрушились” ...

ЧЕРНЯКИНА ОЛЬГА
ВИКТОРОВНА

Работа в группах

1 группа:

А.С.Пушкин признается в любви городу:
так ли это?

Анализ фрагмента текста «Люблю тебя,
Петра творенье...»

Какие лексические средства
используются здесь автором и какова
цель их использования?

Работа в группах

2 группа:

А.С.Пушкин признается в любви городу: так ли это?

Анализ фрагмента текста «Люблю тебя, Петра творенье...»

Каким размером написано вступление и какое звучание он (размер) ему придает ?

Какие символы города упоминаются во фрагменте? Как поэт относится к Петербургу?

Работа в группах

3 группа:

А.С.Пушкин признается в любви городу: так ли это?

Анализ фрагмента текста «Люблю тебя, Петра творенье...»

Какие тропы (эпитеты, анафоры, метафоры, олицетворения) использует автор в тексте?
Какой образ создаёт Пушкин?

Работа в группах

4 группа:

Почему свое произведение А.С.Пушкин назвал «Медный всадник»?

Что вы знаете о знаменитом памятнике Петру I в Петербурге?