

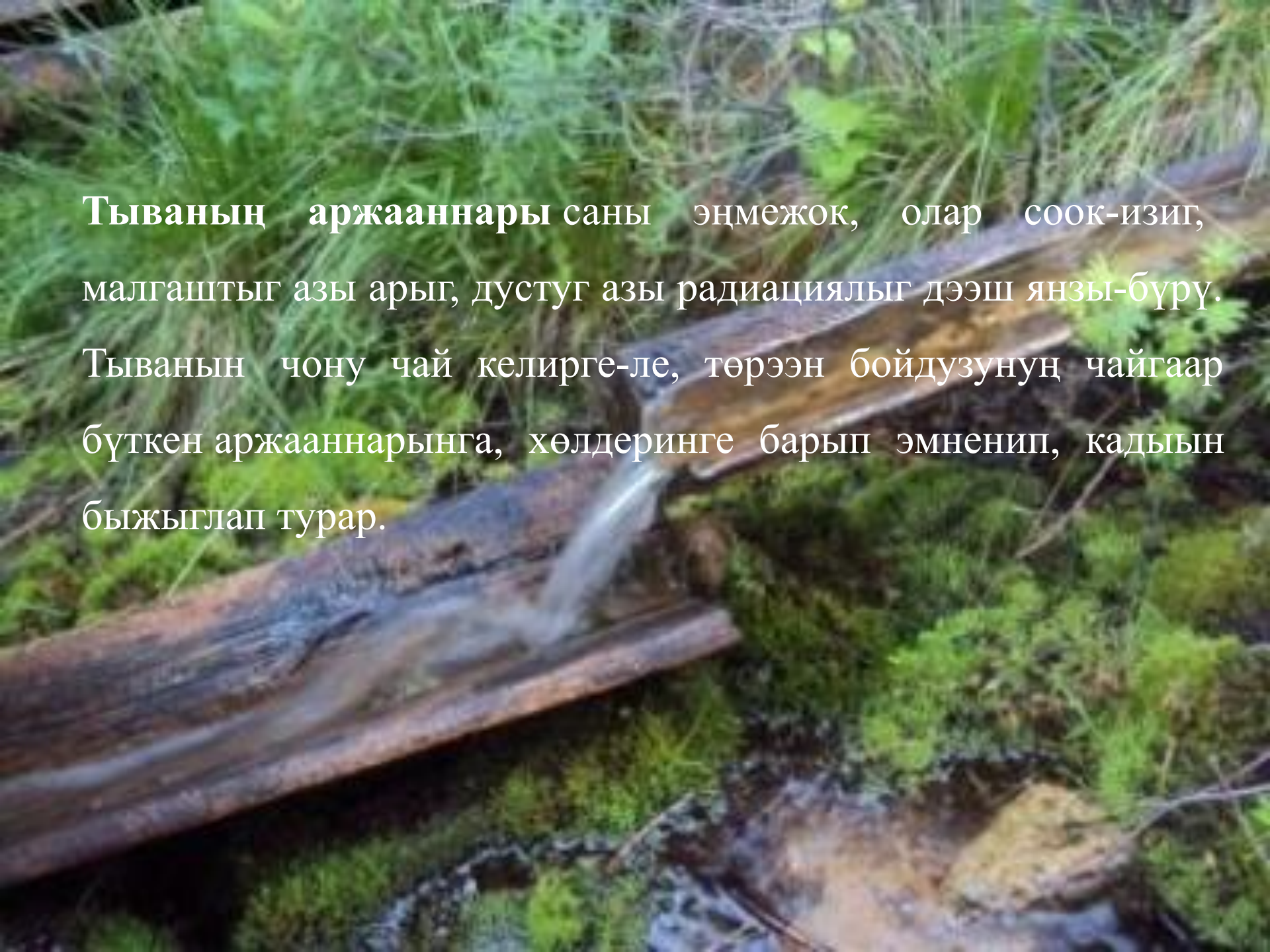
Барыын-Хемчик кожууннун төпчүткөн библиотека системазы
Аксы-Барлык кодээ ном саны.

Тыванын байлаа- аржаннар

Аксы-Барлык - 2020 ч.



Тываның агаар-бойдузунуң кол
байлактарының бирээзи – аржааннар.

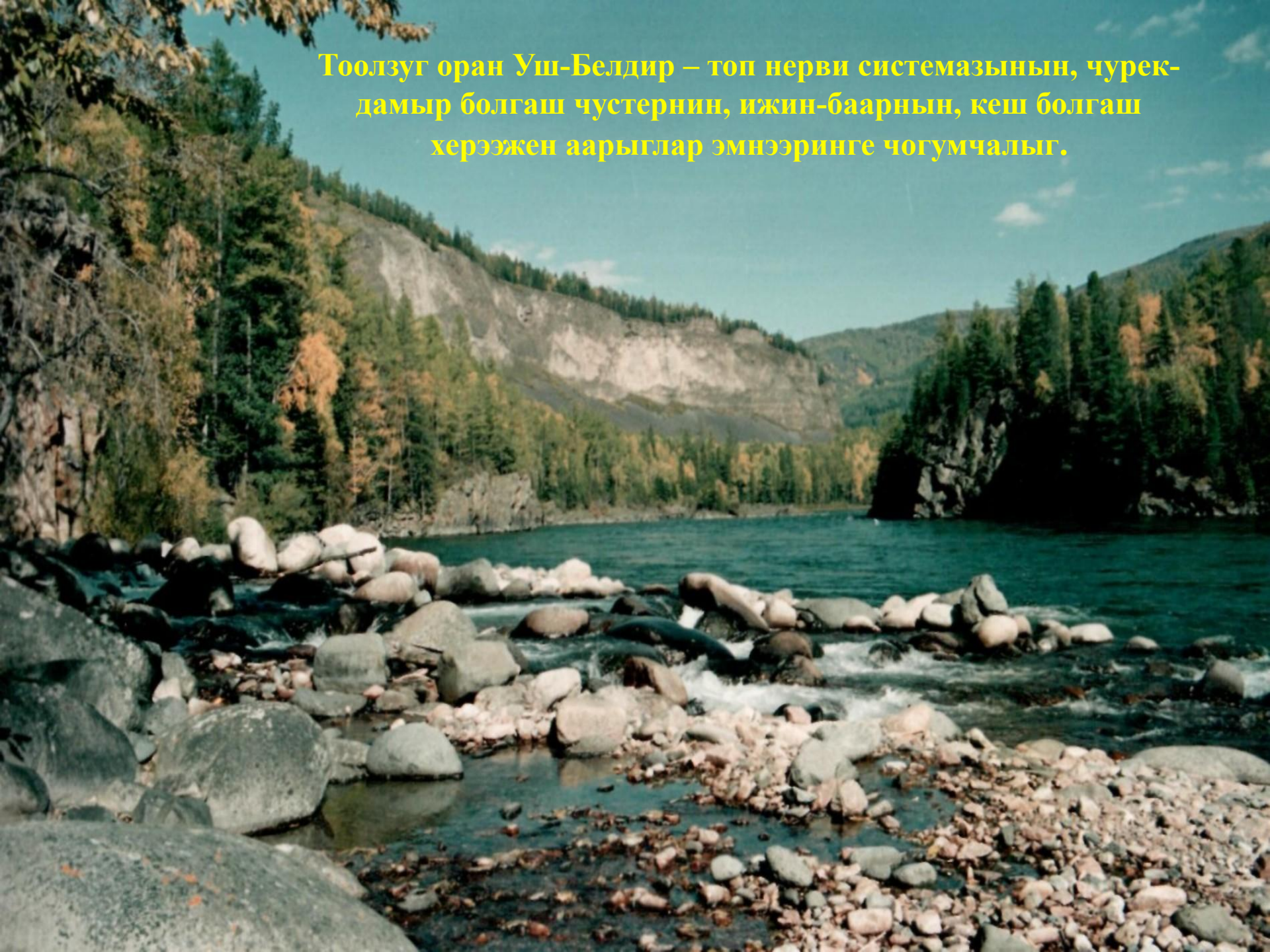


Тываның аржааннары саны энмежок, олар соок-изиг,
малгаштыг азы арыг, дустуг азы радиациялыг дээш янзы-бүрү.
Тыванын чону чай келирге-ле, төрээн бойдузунуң чайгаар
бүткен аржааннарынга, хөлдөринге барып эмненип, кадыын
быжыглап турар.

A close-up photograph of a rustic wooden trough. The trough is made of dark, weathered wood and is partially filled with water. Water is flowing out of the right side of the trough into a stream below. The stream is dark and has some ripples. The background is a soft-focus green, suggesting a forest or garden setting. The text is overlaid on the image in a white, serif font.

Аржааннарның хөй кезинче чедип алыры
белен эвес: оруктары берге, тайга-таксыл
ишти, малгаштарлыг азы үер алган
чириктерлиг болур.

**Тоолзуг оран Уш-Белдир – топ нерви системазынын, чурек-
дамыр болгаш чустернин, ижин-баарнын, кеш болгаш
херээжен аарыглар эмнээринге чогумчалыг.**



**Шивилиг - Бай-Тайга кожуунда,
нерви, бронхит, ажил-төл чок улуска дузалаар,
ангиналыг, гастриттиг улуска дузалаар.**





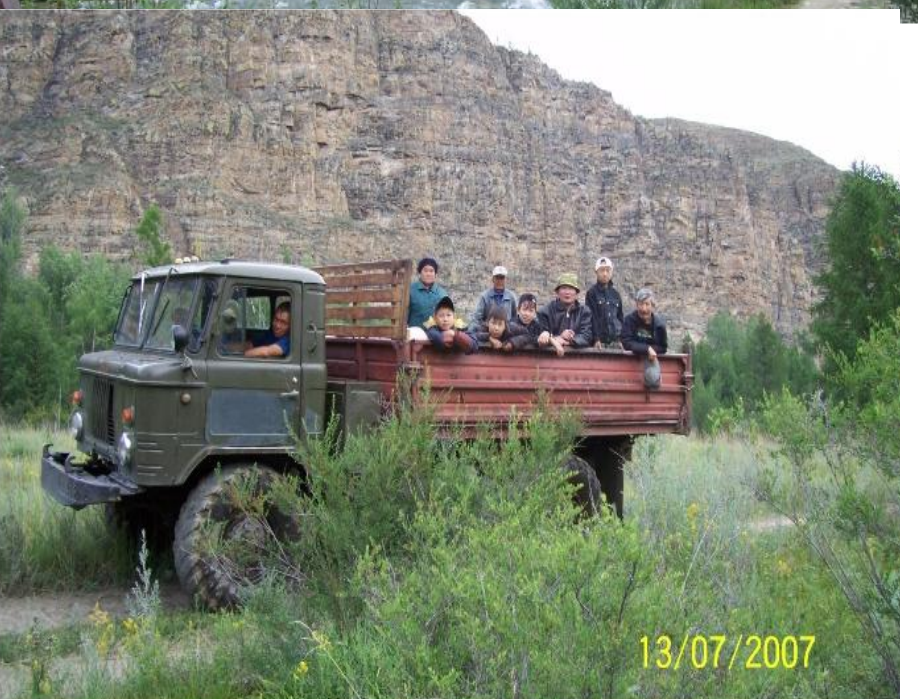
<http://maklai.turbina.ru>



Бел аржааны –Бай-Тайганын Кызыл-Даг
суурнун девискээринде.



Дустуг-Хем аржааны (Шуи)



13/07/2007

Карак аржааны




**Суглуй-Ой аржааны – Барыын-Хемчик кожууннун
Шекпээр суурнун девискээринде турар.**



Кум-Суу аржааны – Чоон-Хемчиктин Ийме суурнун
девискээринде турар.



A photograph of a wooden structure, possibly a well or a water filter, with water flowing through it. The structure is made of dark, weathered wood. Water is seen cascading down from a higher level, creating a small waterfall effect. The background is filled with lush green leaves and branches, suggesting a natural, outdoor setting. The lighting is bright, indicating daylight.

**Сарыг-Хөл, Кара-Сут, Ажыг-Сут - Чаа-Хол кожуунда -
гастрит, хоочураан баар арыы, сарыг, чигир арыы,
анемияга эки.**

Ажыг-Суг аржааны



Чойган аржааны (Тожу кожуун).





Аржаан-Уру



Уургайлыг (Арголик) - Танды кожуунда
(хондроз, чүс, чартыктаан улуска эки)



Кундустуг аржааны (Кызыл кожуун)





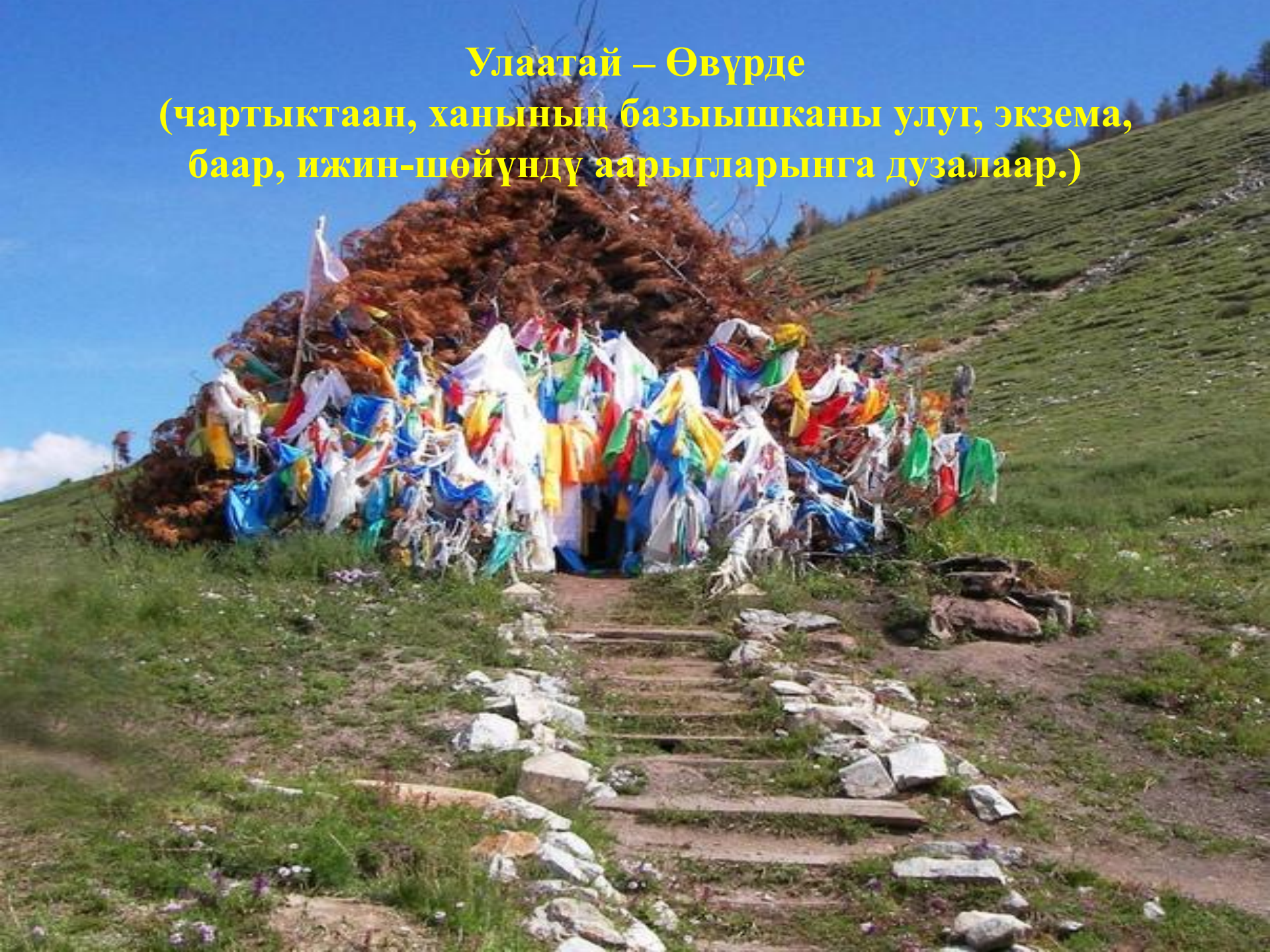
Тарыс - ыдыктыг аржаан



**Тарыс - Тере-Хөл кожуунда
(нерви, оорга, чүс, херээженер болгаш кеш аарыынга).**



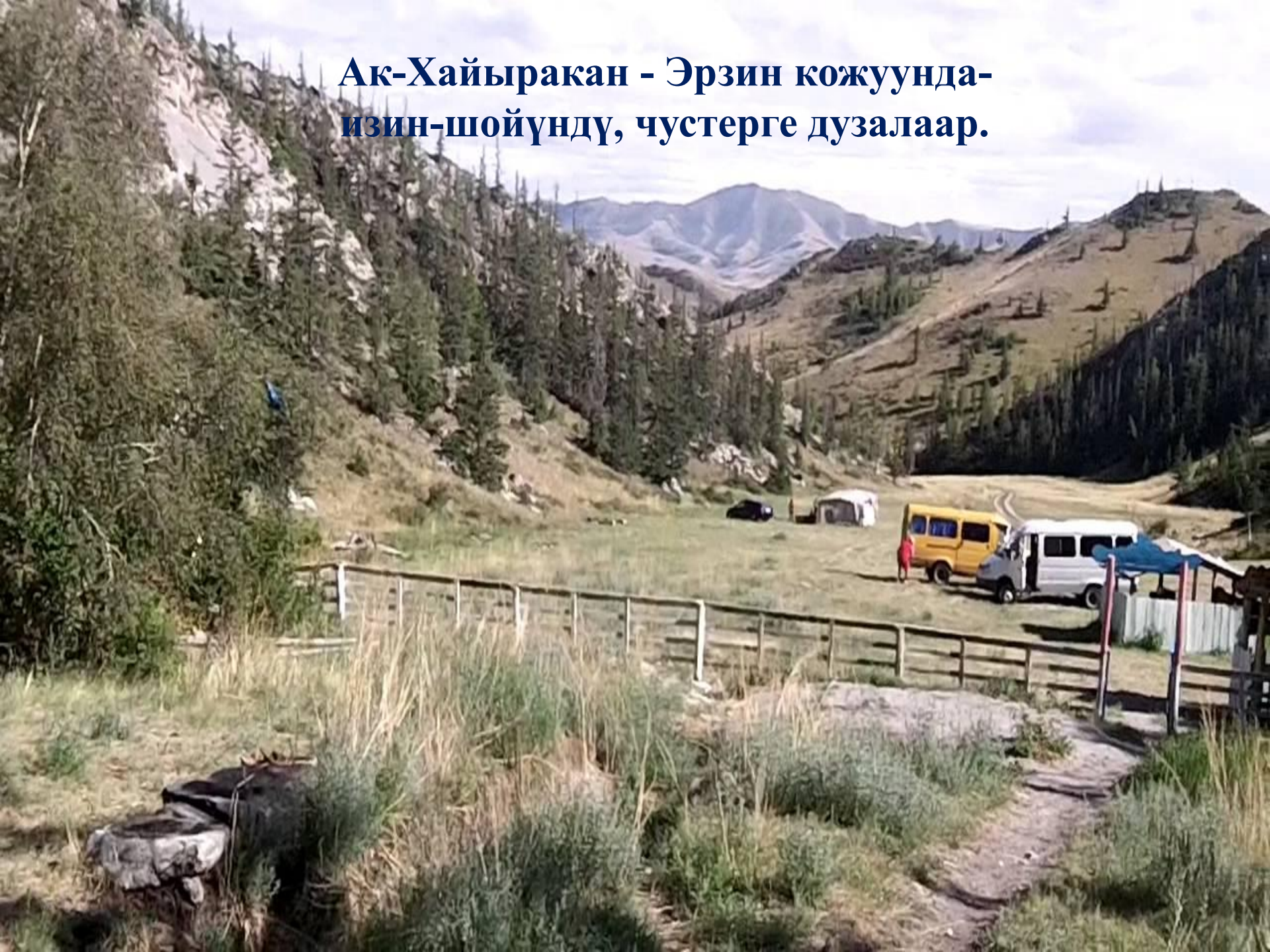
Улаатай – Өвүрде
**(чартыктаан, ханының базыышканы улуг, экзема,
баар, ижин-шөйүндү аарыгларынга дузалаар.)**



**Чүрек-Дөргүн - Каа-Хем кожуунда
(чүрек дамырларынга, давление, бажы кемдээн
улуска эки)**

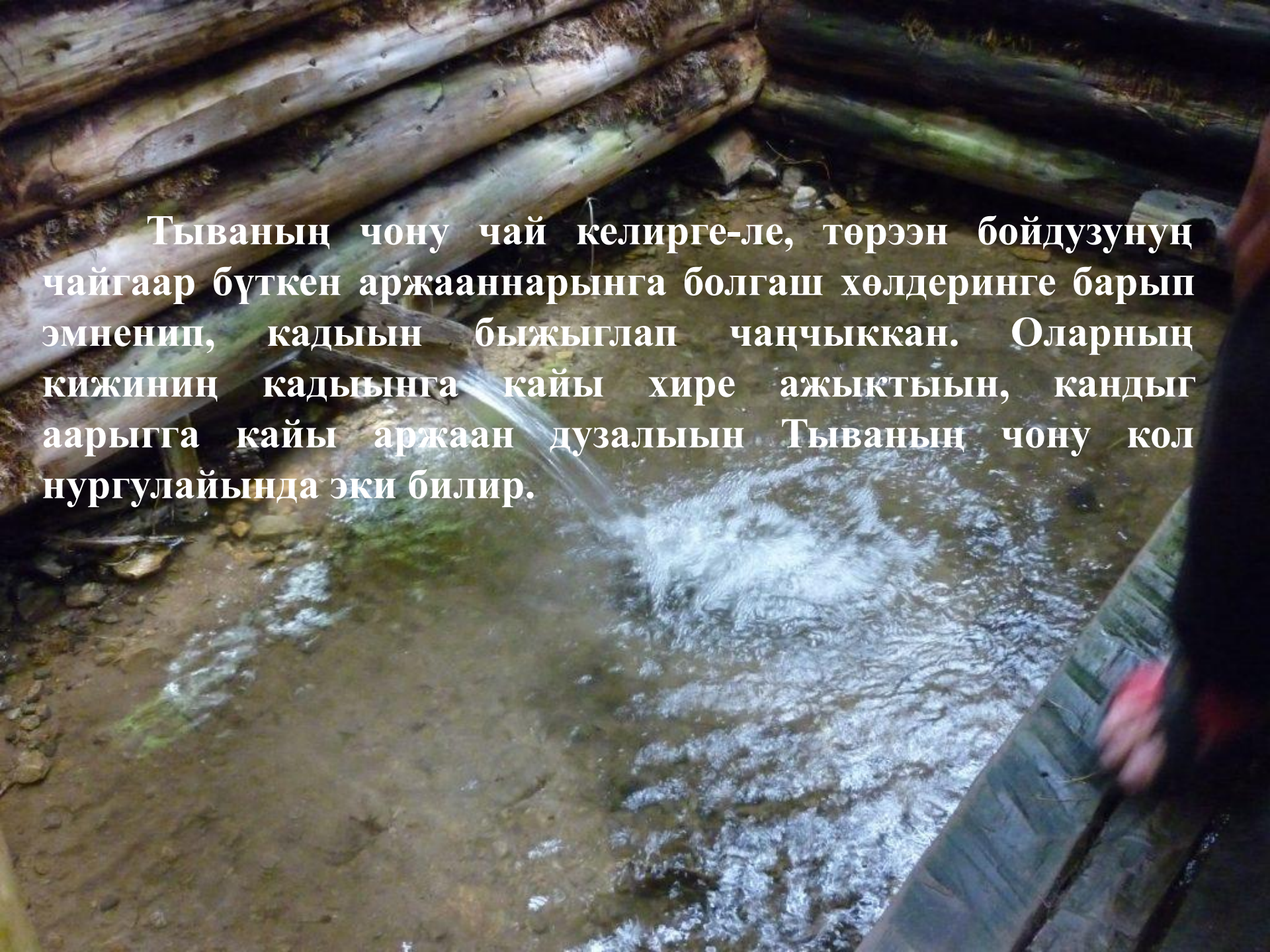


**Ак-Хайыракан - Эрзин кожуунда-
изин-шойүндү, чустерге дузалаар.**



**Маңнайлыг- Танды кожуунда,
сөөк-даяк, давлениелиг, ажы-төл чок улуска дузалаар).**



A close-up photograph of a traditional wooden water channel. The channel is constructed from several large, weathered logs stacked together. Water is flowing through the channel, creating a small waterfall effect as it drops into a pool of water below. The water is clear and has a white, frothy appearance where it hits the pool. The surrounding area is dark and appears to be a natural, outdoor setting. The text is overlaid on the image in a white, serif font.

Тываның чону чай келирге-ле, төрөөн бойдузунун чайгаар бүткен аржааннарынга болгаш хөлдөринге барып эмненип, кадыын быжыглап чаңчыккан. Оларның кижиниң кадыынга кайы хире ажыктыын, кандыг аарыгга кайы аржаан дузалыын Тываның чону кол нургулайында эки билир.