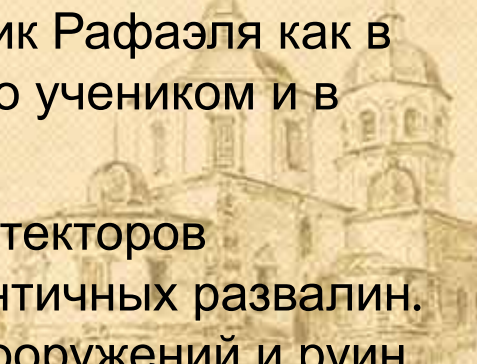


ДЖУЛИО РОМАНО



Выполнила студентка 3
курса «Дизайн» Клевина
Светлана

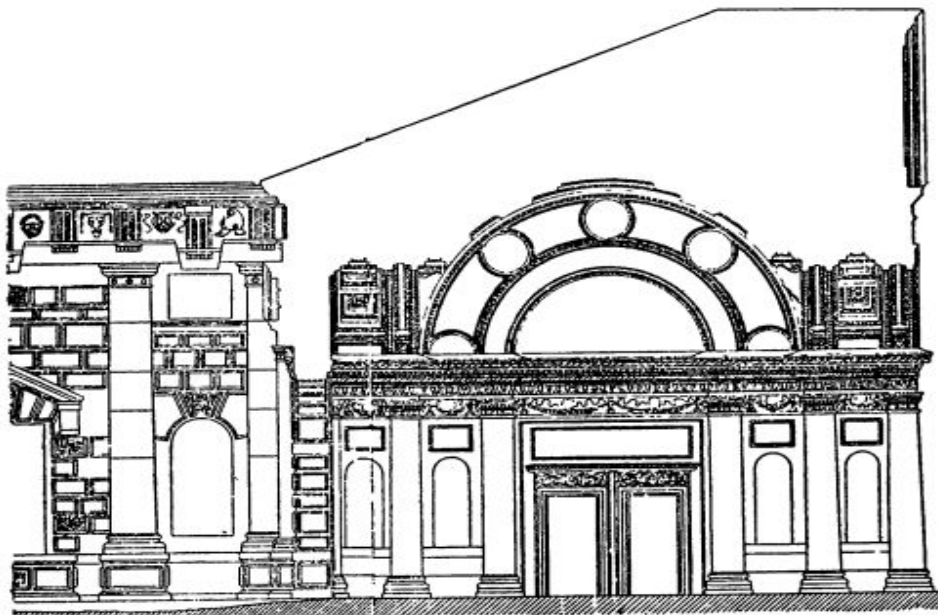
- 
- **Джулио Романо** — любимый ученик и помощник Рафаэля как в станковой живописи, так и в росписях — был его учеником и в архитектуре.
 - Джулио Романо, единственный из крупных архитекторов Возрождения, родился в Риме и вырос среди античных развалин. Не удивительно, что могучие формы древних сооружений и руин очень рано появились в архитектурных фонах его фресок (начиная с первых тематических росписей в лоджиях Ватикана) и не исчезли из его живописи до конца жизни.
 - **Джулиано Пиппи Романо** (1499—1546 гг.) поступил в мастерскую Рафаэля в десятилетнем возрасте и был в числе его помощников в период росписи виллы Фарнезина, ватиканских лоджий и станцы дель Инчендио. Четвертая станца, так называемый зал Константина, выполнена им и другими учениками после смерти мастера. В то же время (1520—1522 гг.) он вместе с Джованни да Удине продолжал строительство и отделку помещений виллы Мадама.
 - В Риме Дж. Романо построил два палаццо: Альберини (1523 г.) и Маккарани (1535 г.), помещения у площади св. Петра для начальника папской канцелярии Жиберти, виллу на Яникуле для Балтазара Турини из Пешии (в XVIII в. перешедшую к кардиналу Панте и по его имени получившую свое название)



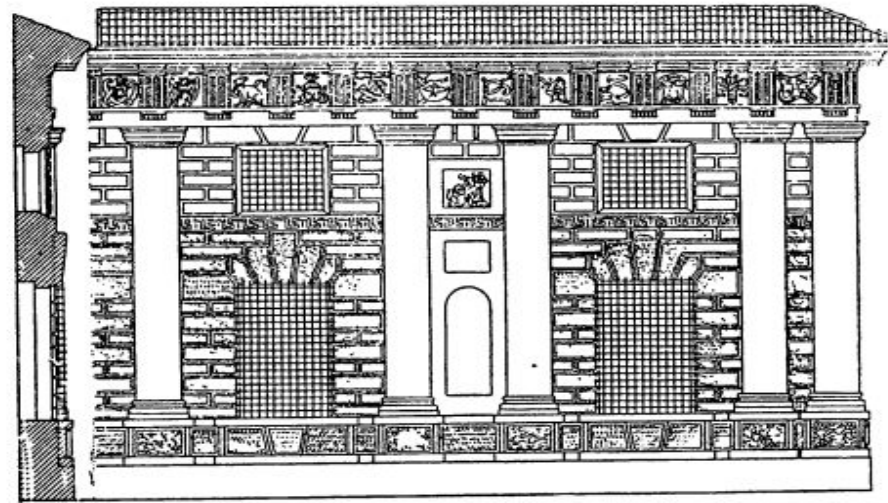
Практическую работу в области архитектуры Джулио Романо начал строительством виллы Мадама, которое он вел в соответствии с эскизами учителя до 1522 г., когда работы были приостановлены. Но судить об архитектурном мастерстве и направлении Дж. Романо в тот период можно на основании лишь двух **палаццо** — **Альберини** (позднее принадлежал Чиччапорчи) и **Маккарани**, очень похожих друг на друга.



Наиболее значительным и своеобразным произведением Дж. Романо было палаццо дель Те (рис. 1—4), названное, по-видимому, сокращенно по местности Тейето за городскими воротами Мантуи. Оно было начато в качестве полуутилитарного сооружения при знаменитом коневодческом хозяйстве герцогов Гонзага, для недолгих наездов которых первоначально было предназначено несколько жилых и парадных комнат, но в процессе строительства превратилось в великолепную загородную резиденцию увеселительного типа с богато расписанными залами.

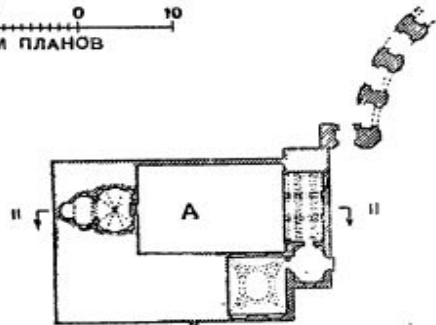
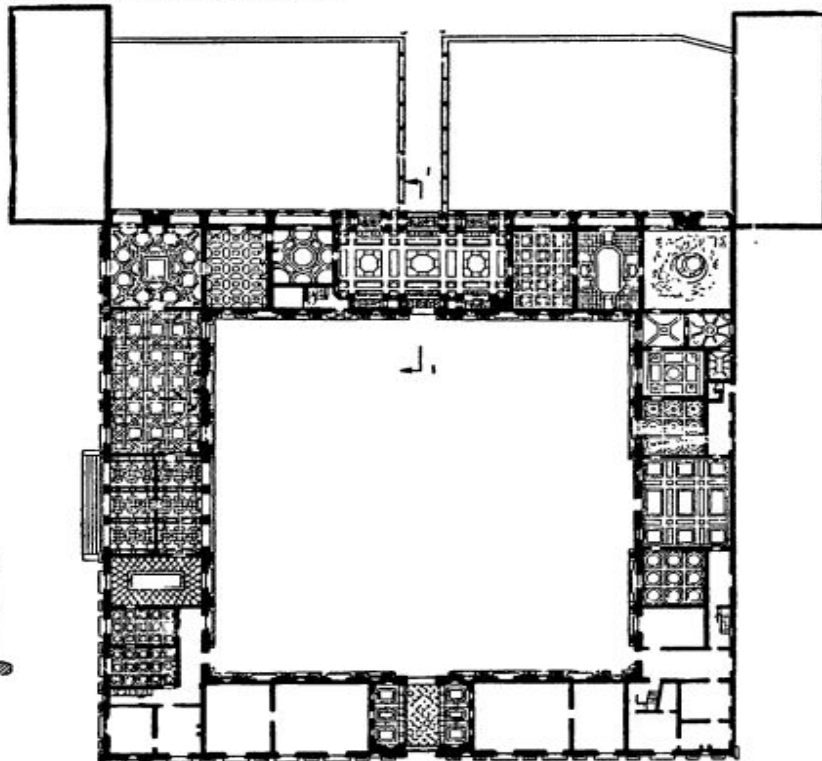


1 0 5 м РАЗРЕЗ I-I
М ФАСАДА И РАЗРЕЗА I-I

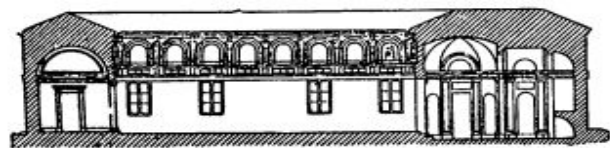


ФРАГМЕНТ ФАСАДА

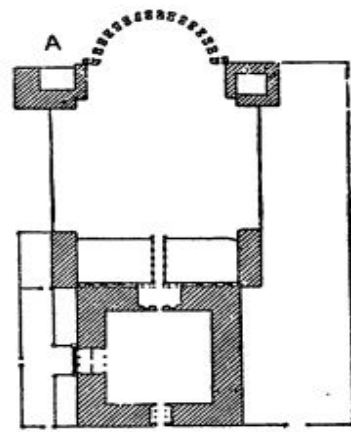
10 0 10 м ПЛАНОВ



КАЗИНО



0 5 10 м РАЗРЕЗ II-II



0 50 м ГЕНЕРАЛЬНЫЙ ПЛАН

Рис.1. Мантуя. Палаццо дель Те, 1526—1534 гг.
Джулио Романо; А — Казино или «секретный сад»

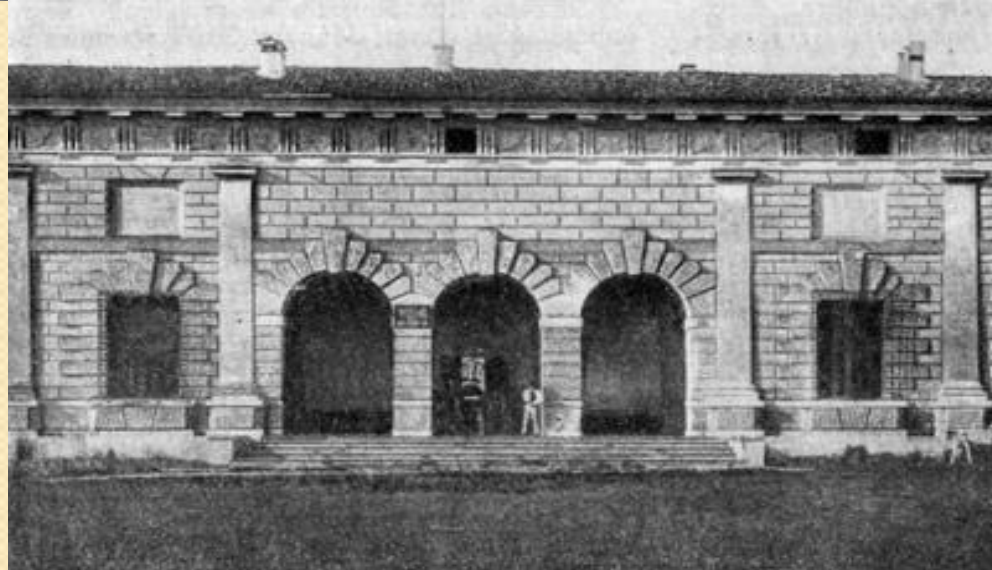


Рис.2. Мантуя. Палаццо дель Те.
Общий вид и боковой (северный) вход

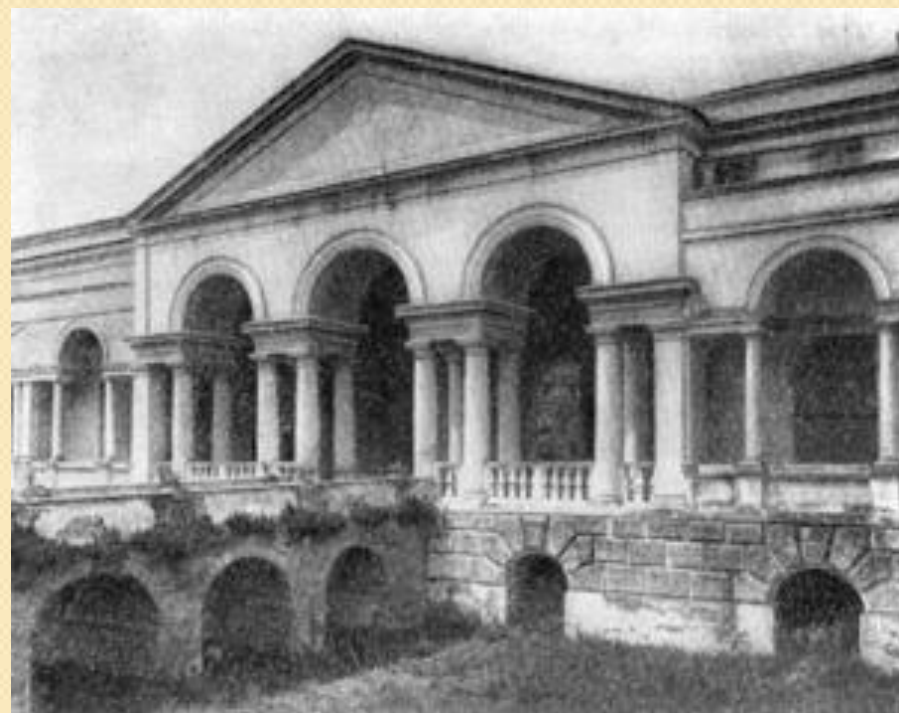


Рис.3. Мантуя. Палаццо дель Те. Фрагмент двора



Рис.4. Мантуя. Палаццо дель Те. Садовая лоджия, интерьер садовой лоджии, зал





Рис.5. Мантуя. Собственный дом Джулио Романо, около 1544 г. Яркий пример характерных для маньеризма тенденций к нарушению классических канонов: гладкий пояс над цокольным этажом прерывается клинчатыми перемычками окон; вход перекрыт утолщенной аркой, обусловившей излом в следующем, подоконном поясе; наличники окон главного этажа



Рис.6. Мантуя. Двор делла Кавалерицца в герцогском замке, Джулио Романо. Двор который должен был служить конным ристалищем. Все в этом сооружении, основанном на контрасте грубого и изящного, кажется не стабильным, все полно напряженной внутренней динамики, уже очень далекой от ясной тектоники начала века.



Сложность творческого пути Джулио Романо не снижает его роли в распространении достижений римского зодчества в Северной Италии. Он был одним из первых зодчих, подготовивших в известной мере почву для последовавшего расцвета венецианской архитектуры. Вместе с тем в творчестве Джулио Романо черты маньеризма проявились ярче, чем у какого-либо другого архитектора, работавшего на севере Италии в то время.



Спасибо за просмотр!)