

# ЛЮДЬМИ, ПРОЖИВАЮЩИМИ В РАЗНЫХ ПРИРОДНЫХ УСЛОВИЯХ

Автор: Садовская Дина  
Ивановна,  
Учитель биологии и  
экологии  
1 квалификационная  
категория  
МБОУ «Патракеевская  
ООШ»  
Приморского района,

# человека :

Анатомия и физиология

Антропология –

наука о происхождении и эволюции человека, образовании

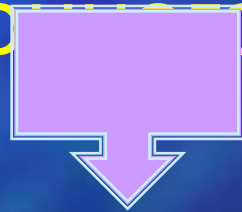
человеческих рас

Науки о человеке

Этнография – наука, изучающая бытовые и культурные особенности народов мира

Гигиена и санитария

- В биологическом и психическом отношении все этнические группы равноценны и находятся на одном и том же уровне эволюционного развития



**Избежание межнациональных конфликтов**

# Человек Разумный

**Расы –  
большие  
группы людей**

Негроидная

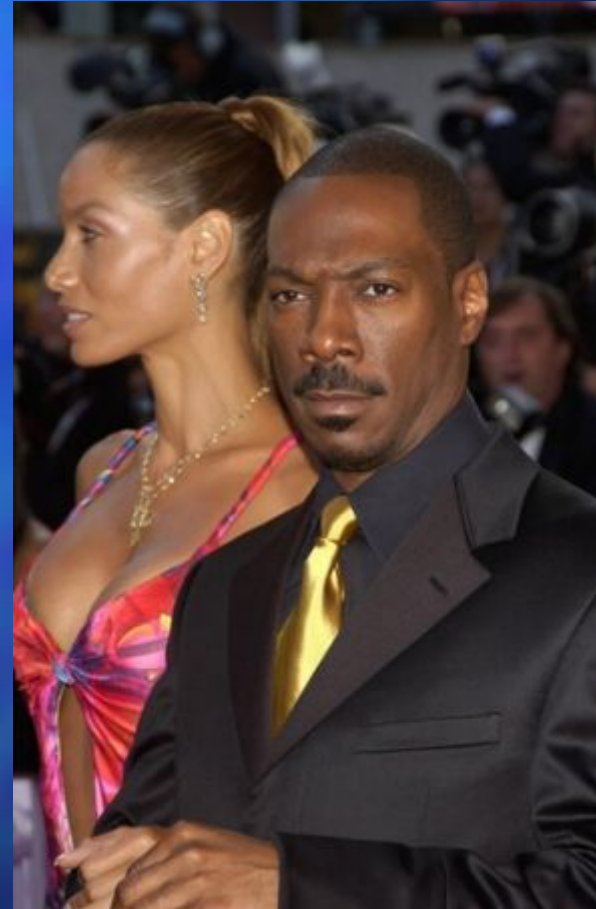
Европеоидная  
я

Монголоидная  
я



# Негроидная раса

- Чистые негроиды эволюционировали в Африке, где климат очень жаркий. Их темная кожа и темные глаза содержат большое количество пигмента для защиты от солнечных лучей. Плотные прилегающие к голове курчавые волосы предохраняют голову от жары.



# Европеоидная раса

- Появились в Европе, Северной Африке, на Среднем Востоке, Индийском субконтиненте, где климат не такой жаркий, как на экваторе. У людей этой расы светлая кожа, светлые глаза, т.к. они не нуждаются в большом количестве пигмента, как люди, живущие в более



# Монголоидная раса

- Чистые монголоиды пришли из Азии, где тогда могло быть очень холодно. На их круглых лицах имеются подушечки жира для сохранения тепла. Узкие глаза с дополнительной складкой на веках – защита от слепящего снега и суровых ветров.





Группы людей,  
приспособленных к жизни в  
конкретных условиях:

Тип  
телосложени

я

Арктический

Тропический

Пустынный

Высокогорный



# Арктический тип телосложения



- Плотное телосложение
- Массивный скелет
- Монголоидная раса
  
- Коренное население Крайнего Севера



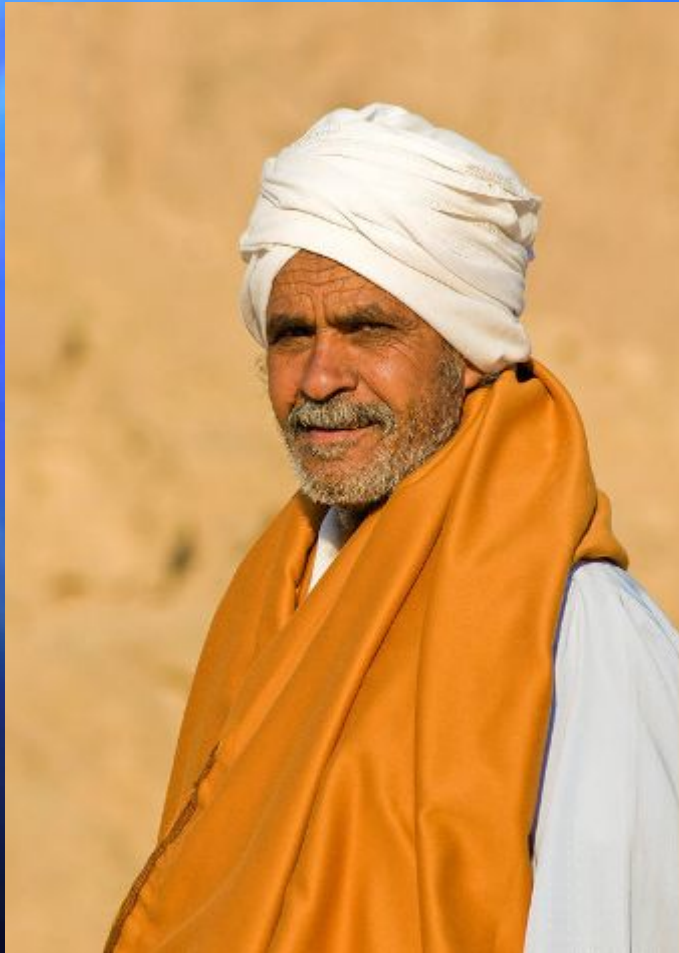
# Тропический тип телосложения



- Удлиненное тело
- Немного уплощенная грудная клетка
- Принадлежат к разным расам
- Тропические страны



# Пустынный тип телосложения



- Узкое телосложение
- Незначительное развитие мышц
- Пониженное жиросотложение
- Разные расы
- Пустыни





# Высокогорный тип телосложения



- Объемистая грудная клетка
- Высокий рост
- Европеоидная или монголоидная раса
- Жители высокогорий



- 
- Расы и типы телосложения возникли у людей как приспособленность к факторам среды обитания и передаются по наследству

# Влияние факторов окружающей среды на здоровье человека

---

# Факторы ОС:

---

- Климатические
- Географические
- Биотические
- Антропогенные

# Климат -

---

- Характерный для местности многолетний режим погоды

- Погода – совокупность абиотических факторов, связанных друг с другом:
  - Температура,
  - Давление
  - Влажность
  - Осадки
  - Солнечная радиация
  - Магнитные бури и т.д.



# Климат влияет на здоровье человека

---

«Организмы ведут себя различно в отношении времени года... и болезни протекают различно – хорошо или плохо – в разные времена года, в разных странах и условиях жизни...»

Гиппократ

# Приспособления человека к сезонным изменениям



# Влияют на здоровье

---

- Сезонные болезни
- Переезд в другие климатические зоны
- Изменения состояния погоды
- Магнитные бури
- Повышение солнечной активности



# Экстремальные факторы

---

- Это крайние, весьма жесткие условия среды, не соответствующие врожденным и приобретенным свойствам организма





Ядерные испытания



Невесомость



Электромагнитное поле



Космическое излучение



Укачивание



Низкие температуры



Высокие температуры



Перегрузки



Человек

# Домашнее задание

---

- Готовиться к контрольной работе по главе 1