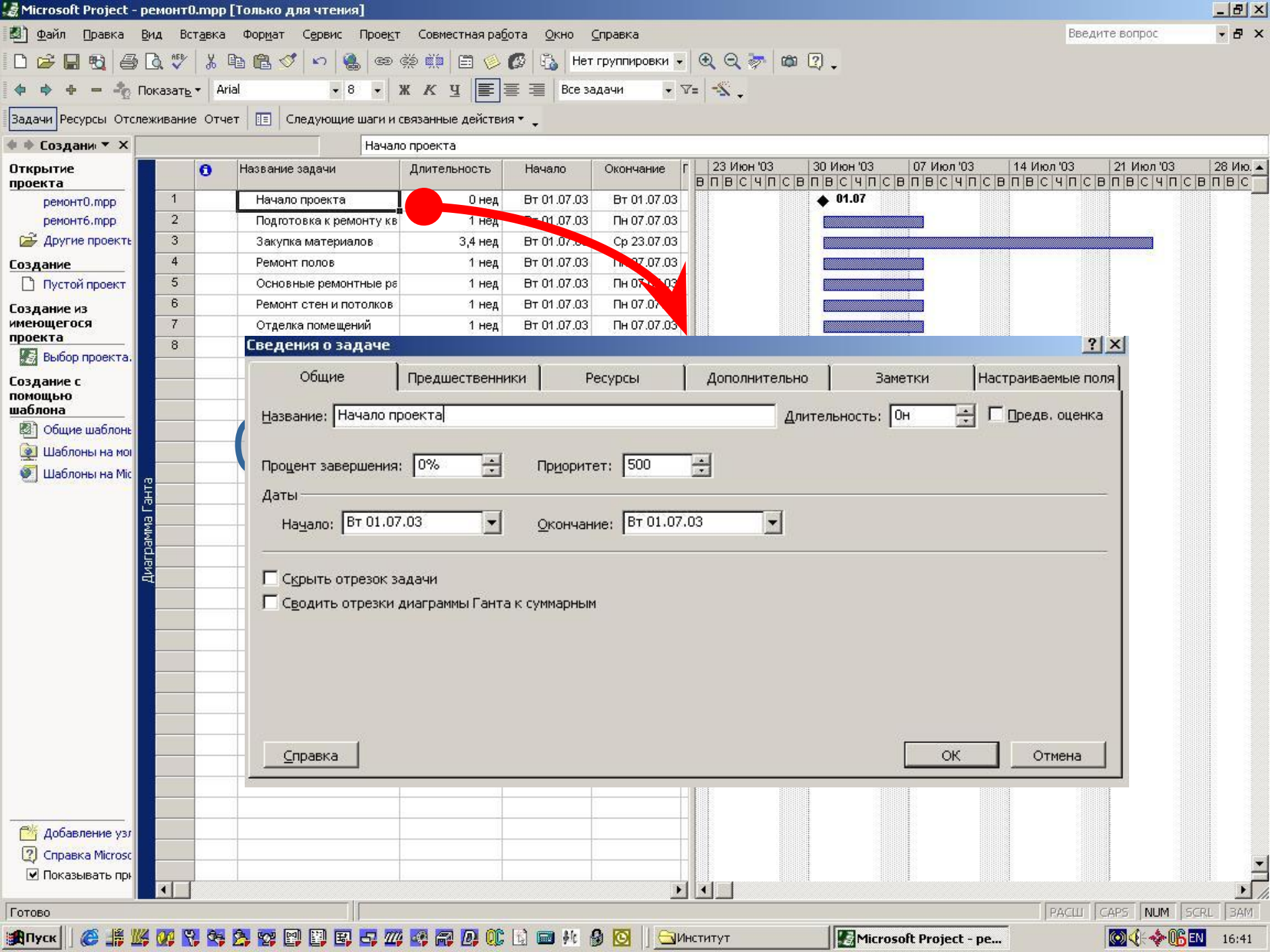


# Практическая работа

*Выполнил: студент Андрийченко А.А.*

*под руководством доцента Ракова А.А.*

Проект-интерфейс и возможности.



Сведения о задаче

Общие | Предшественники | Ресурсы | Дополнительно | Заметки | Настраиваемые поля

Название:  Длительность:   Предв. оценка

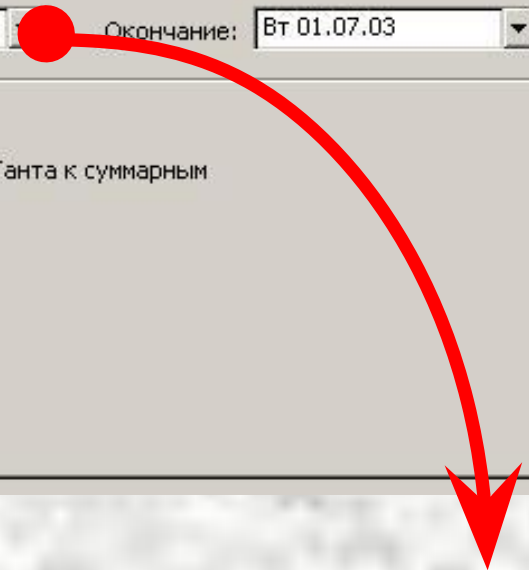
Процент завершения:  Приоритет:

Даты:  
 Начало:  Окончание:

- Скрыть отрезок задачи
- Сводить отрезки диаграммы Ганта к суммарным

Справка

OK Отмена



Июль 2003 г.						
Пн	Вт	Ср	Чт	Пт	Сб	Вс
30	<b>1</b>	2	3	4	5	6
7	8	9	10	11	12	13
14	15	16	17	18	19	20
21	22	23	24	25	26	27
28	29	30	31	1	2	3
4	5	6	7	8	9	10

Сегодня: 03.02.2004

**Сведения о задаче** [?] [X]

Общие | Предшественники | Ресурсы | Дополнительно | Заметки | Настраиваемые поля

Название: Начало проекта      Длительность: 1н       Предв. оценка

Ограничение задачи

Крайний срок: Вт 03.02.04

Тип ограничения: Как можно раньше      Дата ограничения: НД

Тип задачи: Фикс. объем ресурсов       Фиксированный объем работ

Календарь: Нет       Не учитывать календари ресурсов при планировании

Код СДР: 1

Способ расчета освоенного объема: % завершения

Пометить задачу как веху

- Как можно раньше
- Как можно позже
- Как можно раньше
- Начало не позднее
- Начало не ранее
- Окончание не позднее
- Окончание не ранее
- Фиксированное начало
- Фиксированное окончание

- Нет
- Нет
- 24 часа
- Ночная смена
- Стандартный

- Фикс. объем ресурсов
- Фикс. длительность
- Фикс. объем ресурсов
- Фикс. трудозатраты



Файл Правка Вид Вставка Формат Сервис Проект Совместная работа Окно Справка

Нет группировки

Показать Arial 8 Ж К Ч Все ресурсы

Задачи Ресурсы Отслеживание Отчет Следующие шаги и связанные действия

Маляр

	И	Название ресурса	Тип	Единицы измерения материалов	Краткое название	Группа	Макс. единиц	Стандартная ставка	Ставка сверхурочных	Затраты на использ.	Начисление	Базовый календарь
1		Маляр	Трудовой		М		100%	50,00 р./ч	65,00 р./ч	0,00 р.	Пропорциональное	Стандартный
2		Электромонтёр	Трудовой		Э		100%	65,00 р./ч	84,50 р./ч	0,00 р.	Пропорциональное	Стандартный
3		Снабженец	Трудовой				100%	70,00 р./ч	91,00 р./ч	0,00 р.	Пропорциональное	Стандартный
4		Штукатур-отделочник	Трудовой		Ш		100%	55,00 р./ч	71,50 р./ч	0,00 р.	Пропорциональное	Стандартный
5		Сантехник	Трудовой		С		100%	60,00 р./ч	78,00 р./ч	0,00 р.	Пропорциональное	Стандартный
6		Плотник	Трудовой		П		100%	55,00 р./ч	71,50 р./ч	0,00 р.	Пропорциональное	Стандартный
7		Подсобник	Трудовой		П		100%	40,00 р./ч	52,00 р./ч	0,00 р.	Пропорциональное	Стандартный
8		Водитель	Трудовой		В		100%	250,00 р./ч	325,00 р./ч	0,00 р.	Пропорциональное	Стандартный

**Сведения о ресурсе**

Общие Рабочее время Затраты Заметки Настраиваемые поля

Название ресурса: Маляр Краткое название: М

Адрес эл. почты: Группа:

Рабочая группа: По умолчанию Код:

Учетная запись Windows... Тип: Трудовой

Ед. измерения материалов:

Доступность ресурса

НД	Доступен с	Доступен по	Единицы
НД		НД	100%

Справка Подробности... ОК Отмена

Microsoft Project - ремонт1

Файл Правка Вид Вст

Задачи Ресурсы От

Диаг  
Диаг  
Испол  
Кален  
Сете  
Граф  
Испол  
Лист  
Отче  
Пане  
Масщ

Июль '03	14 Июль '03	21
В С Ч П С В	П В С Ч П С В	П В

# Сведения о ресурсе

Общие

Рабочее время

Затраты

Заметки

Настраиваемые поля

## Сведения о ресурсе

Общие

Рабочее время

Затраты

Заметки

Настраиваемые поля

Название ресурса

Маляр

Краткое название

М

Адрес эл. почты:

Группа:

Рабочая группа:

По умолчанию

Код:

Учетная запись Windows...

Тип:

Трудовой

Ед. измерения материалов:

Универсальный

Неактивный

Доступность ресурса

ND	Доступен с	Доступен по	Единицы
ND	ND	ND	100%

Справка

Подробнее...

OK

Отмена

Трудовой

Трудовой

Материальный





# Сведения о ресурсе

Общие

Рабочее время

Затраты

Заметки

Настраиваемые поля

## Сведения о ресурсе

Общие

Рабочее время

Затраты

Заметки

Настраиваемые поля

Название ресурса:

### Таблицы норм затрат

Введите значение ставки или изменение в процентах относительно предыдущей ставки. Например, если затраты на использование ресурса сокращаются на 20%, введите -20%.

A (по умолчанию)

B

C

D

E

50,00 р./ч

Дата действия	Стандартная ставка	Ставка сверхурочных	Затраты на использование
--	50,00 р./ч	65,00 р./ч	0,00 р.

--

50,00 р./ч

65,00 р./ч

0,00 р.

Начисление затрат:

Справка

Подробности...

OK

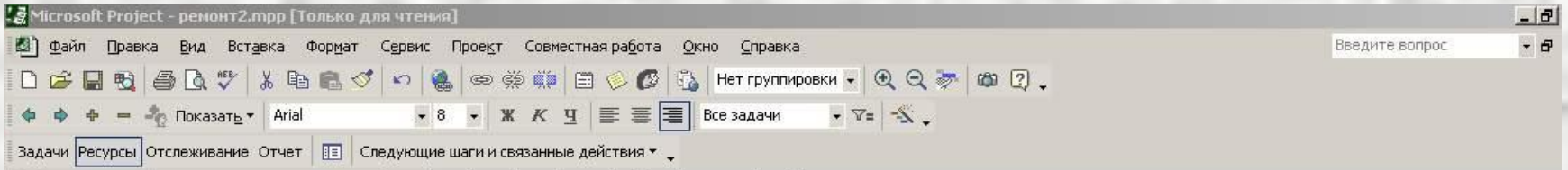
Отмена

Пропорциональное

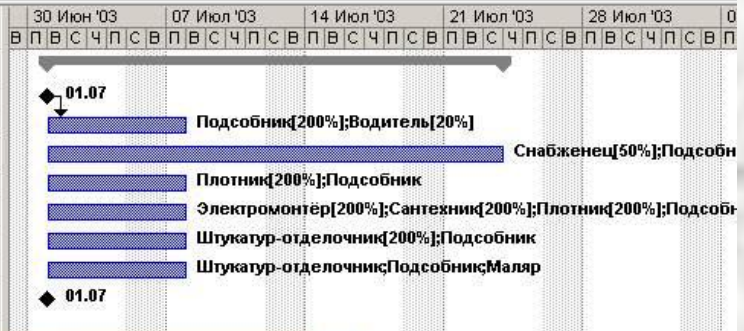
В начале

Пропорциональное

По окончании



Ид	Название задачи	Длительность	Трудозатраты	Названия ресурсов
0	ремонт2	17 дней	789,73 ч	Снабженец[50%];Подсобник[50%];Водитель[15%]
1	Начало проекта	0 нед	0 ч	
2	Подготовка к ремонт	1 нед	61,33 ч	Подсобник[200%];Водитель[20%]
3	Закупка материалов	3,4 нед	88,4 ч	Подсобник[50%];Водитель[15%]
4	Ремонт полов	1 нед	120 ч	Плотник[200%];Подсобник
5	Основные ремонтны	1 нед	280 ч	Электромонтер[200%];Сантехник[200%];Плотник[200%];Подсобник
6	Ремонт стен и потолок	1 нед	120 ч	Штукатур-отделочник[200%];Подсобник
7	Отделка помещений	1 нед	120 ч	Штукатур-отделочник;Подсобник;Маляр
8	Окончание проекта	0 нед	0 ч	



### Сведения о задаче

Общие Предшественники Ресурсы Дополнительно Заметки Настраиваемые поля

Название: Закупка материалов Длительность: 3,4н  Предв. оценка

Ресурсы:

Название ресурса	Единицы
Снабженец	50%
Подсобник	50%
Водитель	15%
Маляр	
Электромонтер	
Штукатур-отделочник	
Сантехник	

Справка ОК Отмена

Диаграмма Ганта

Microsoft Project - ремонт3.mpr [Только для чтения]

Файл Правка Вид Вставка Формат Сервис Проект Совместная работа Окно Справка

Введите вопрос

Нет группировки

Показать Arial 8 Ж К У Все задачи

Задачи Ресурсы Отслеживание Отчет Следующие шаги и связанные действия

Ремонт полов					03	30 Июн '03	07 Июл '03	14 Июл '03	21 Июл '03	28 Июл '03	04 Авг '03	11 Авг														
Ид.	Название задачи	Длительность	Названия ресурсов	Окончание	Предд	п	с	в	п	в	с	ч	п	с	в	п	в	с	ч	п	с	в	п	в	с	ч
0	ремонт3	25 дней		Пн 04.08.03																						
1	Начало проекта	0 нед		Вт 01.07.03																						
2	Подготовка к ремонт	1 нед	Подсобник[200%];Водитель[20%]	Пн 07.07.03	1																					
3	Закупка материалов	3,4 нед	Подсобник[50%];Водитель[15%]	Ср 23.07.03																						
4	Ремонт полов	1 нед	Плотник[200%];Подсобник	Пн 14.07.03	2																					
5	Основные ремонтны	1 нед	%;Плотник[200%];Подсобник	Пн 21.07.03	4																					
6	Ремонт стен и потолок	1 нед	штделочник[200%];Подсобник	Пн 28.07.03	5																					
7	Отделка помещений	1 нед	штделочник;Подсобник;Маляр	Пн 04.08.03	6																					
8	Окончание проекта	0 нед		Пн 04.08.03	3;7																					

Диаграмма Ганта

**Сведения о задаче**

Общие Предшественники Ресурсы Дополнительно Заметки Настраиваемые поля

Название: Ремонт полов Длительность: 1н  Предв. оценка

Предшественники:

Ид.	Название задачи	Тип	Запаздывание
2	Подготовка к ремонту квартиры	Окончание-начало (ОН)	0д

Справка ОК Отмена

# ЗАДАНИЕ

Технологический процесс

2,1,5,6,9;3,4,7,9

• № Операции	Длительность	Запаздывание
• Oper. 1	150 час.	- 70 час. 0 час.
• Oper. 2	250 час.	
• Oper. 3	190 час.	
• Oper. 4	90 час.	- 40 час. 0 час.
• Oper. 5	290 час.	- 50 час. 0 час.
• Oper. 6	170 час.	- 90 час. 0 час.
• Oper. 7	160 час.	- 40 час. 0 час.
• Oper. 9	90 час.	- 40 час.-60час.