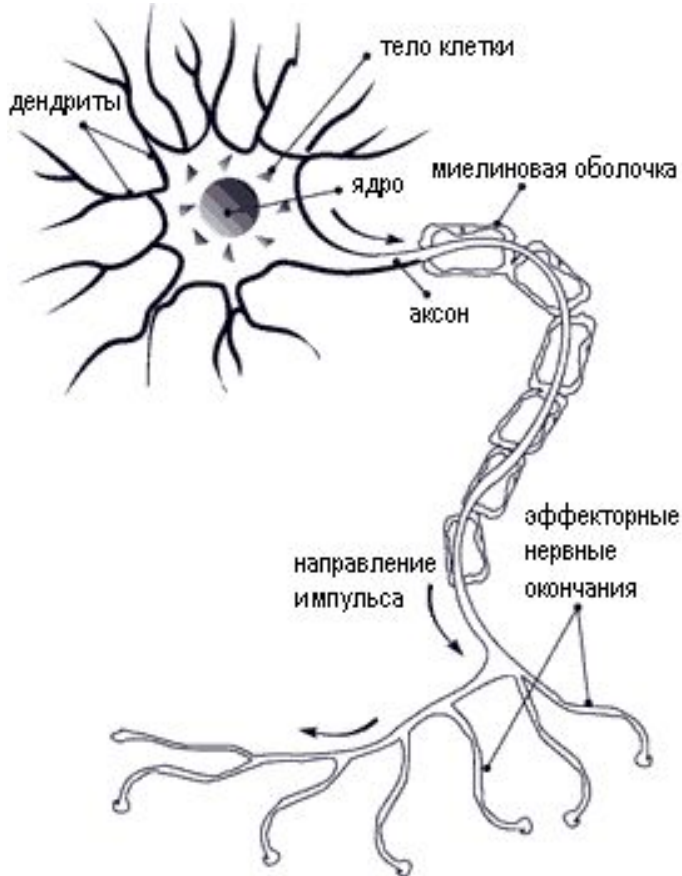


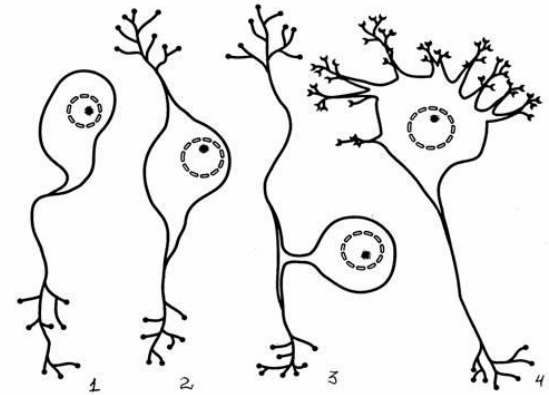
Рефлекторная дуга

СТРОЕНИЕ НЕЙРОНОВ

Строение типичного нейрона

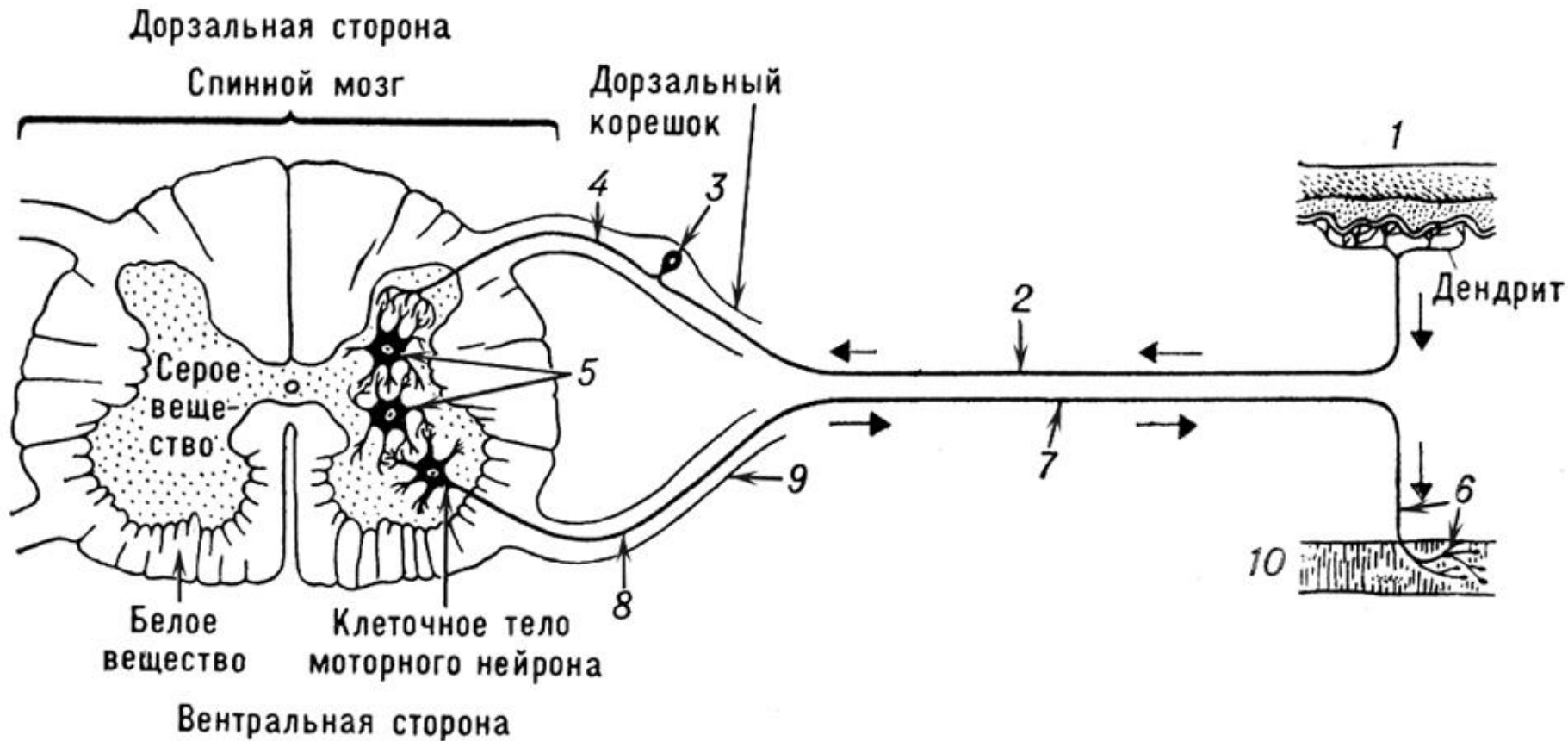


Разные типы нейронов



Миелиновая оболочка – оболочка аксона, образованная специальной (шванновской - глиальной клеткой) клеткой.
Миелин - жироподобное вещество белого цвета.

РЕФЛЕКТОРНАЯ ДУГА



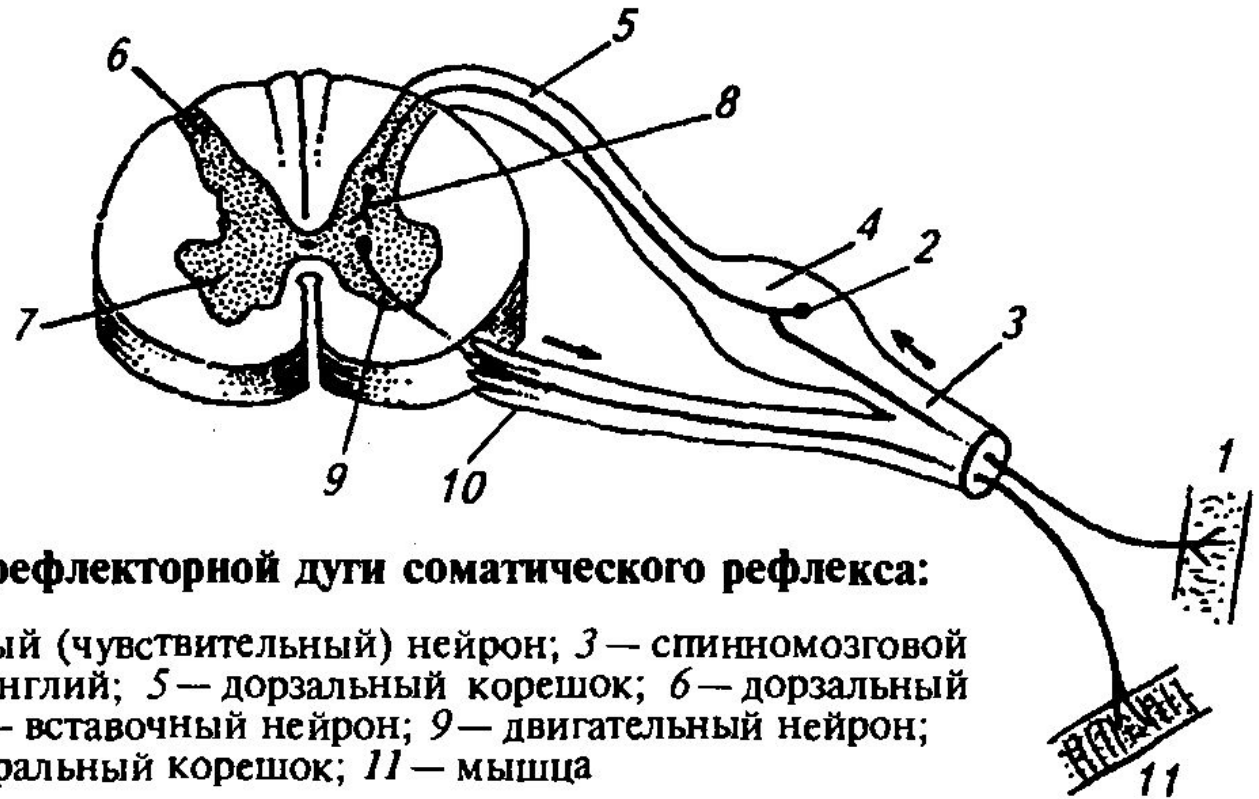


Схема простой рефлекторной дуги соматического рефлекса:

1 — рецептор; **2** — рецепторный (чувствительный) нейрон; **3** — спинномозговой нерв; **4** — спинномозговой ганглий; **5** — дорзальный корешок; **6** — дорзальный рог; **7** — вентральный рог; **8** — вставочный нейрон; **9** — двигательный нейрон; **10** — вентральный корешок; **11** — мышца

Пояснения к схеме:

- 3** — Спинномозговой нерв — Общий смешанный спинномозговой нерв, в котором объединяются отростки чувствительных нейронов спинномозгового ганглия задних корешков спинного мозга и аксоны нейронов передних корешков спинного мозга;
- 5** — Дорзальный корешок — задний корешок спинного мозга;
- 6** — Дорзальный рог — задний рог спинного мозга;
- 8** — Вентральный рог — передний рог спинного мозга.