

Тема лекции:

БОЛЕЗНИ

БЕРЕМЕННЫХ

ЖИВОТНЫХ

ПЛАН

1. ПРИЧИНЫ ВОЗНИКНОВЕНИЯ ПАТОЛОГИЙ

2. ПАТОЛОГИЯ ПЛОДОНОШЕНИЯ

*3. ПРОФИЛАКТИКА ПАТОЛОГИЙ
ПЛОДОНОШЕНИЯ*

4. АБОРТЫ И ИХ ПРОФИЛАКТИКА

I. ПАТОЛОГИЯ ПЛОДОНОШЕНИЯ

- 1. Маточное кровотечение
- 2. Отек беременных
- 3. Залеживание беременных
- 4. Разрывы брюшных мышц
- 5. Выпадение влагалища
- 6. Добавочная беременность
- 7. Внематочная беременность

Профилактика болезней беременных животных

Маточное кровотечение



Холодный компресс при маточном кровотечении



ХОЛОДНЫЙ КОМПРЕСС
НА ОБЛАСТЬ ПОЯСНИЦЫ И

Отек беременных





Зоны проявления отеков



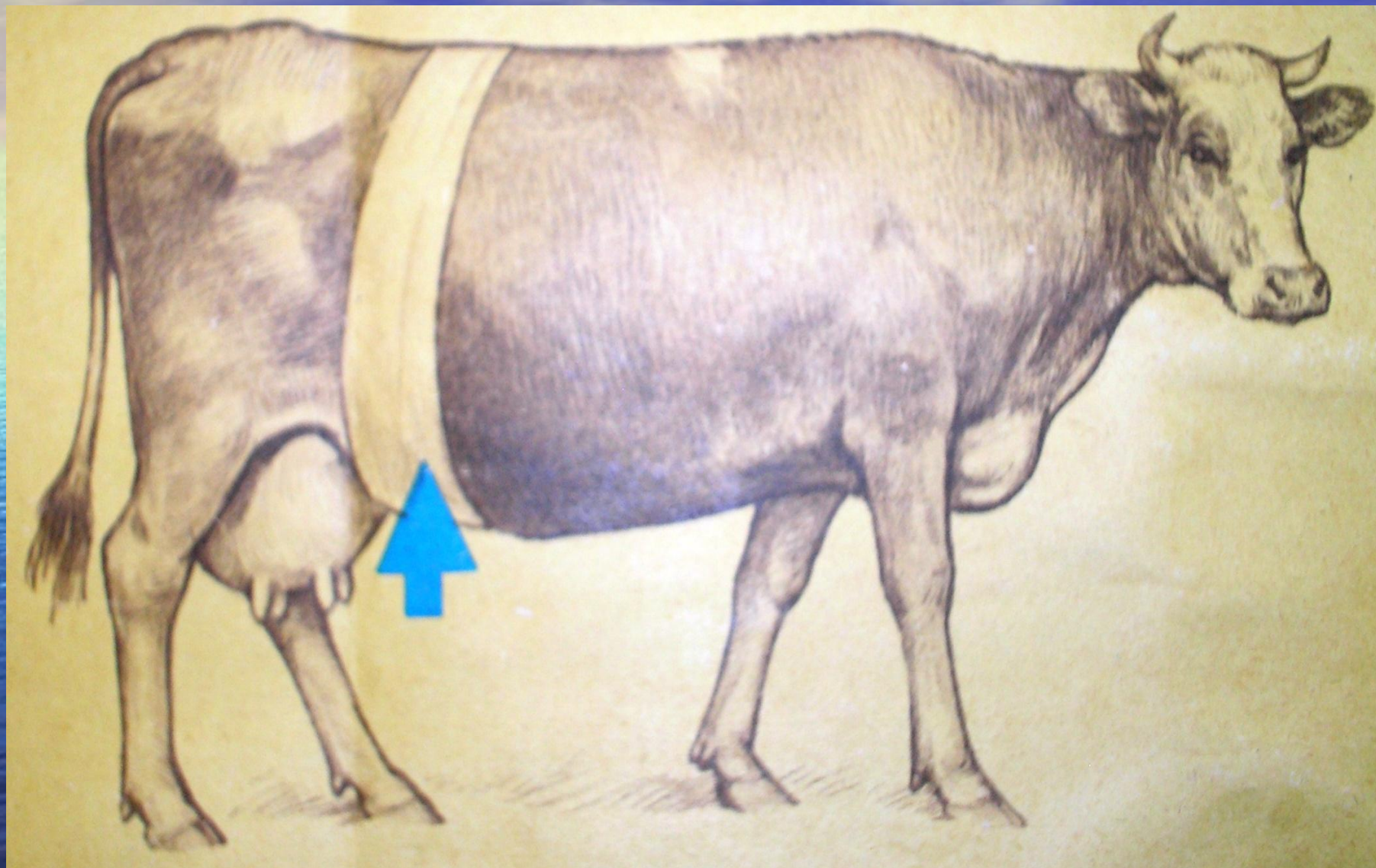
Разлитые отеки появляются в области подгрудка, нижней стенки живота, вымени, задних конечностей и наружных половых органов; они безболезненные, холодные, при надавливании пальцами на них обра-

Маточная брюшная грыжа



МАТОЧНАЯ
БРЮШНАЯ ГР

Бандаж при маточной брюшной грыже



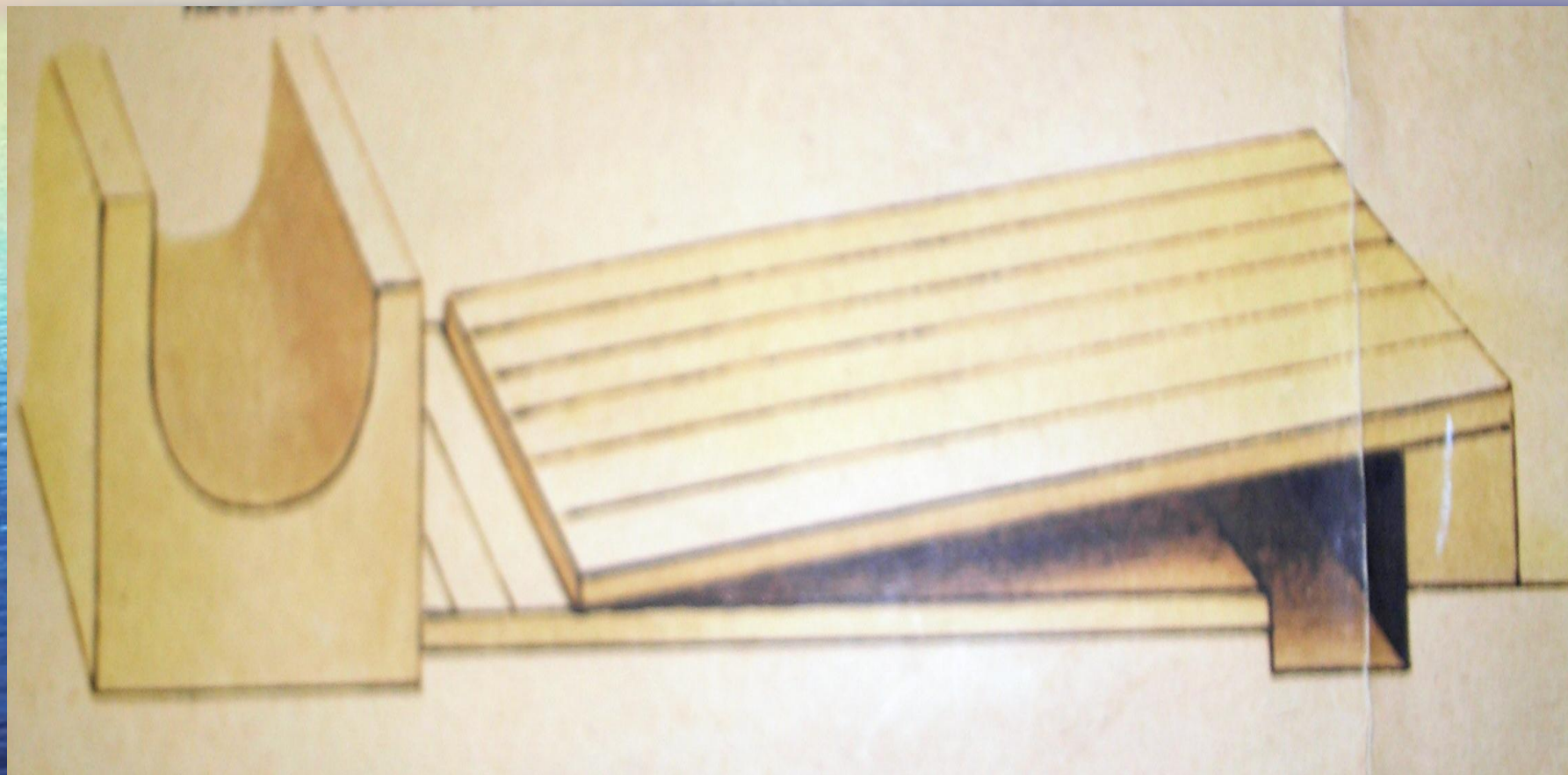
Частичное выпадение влагалища



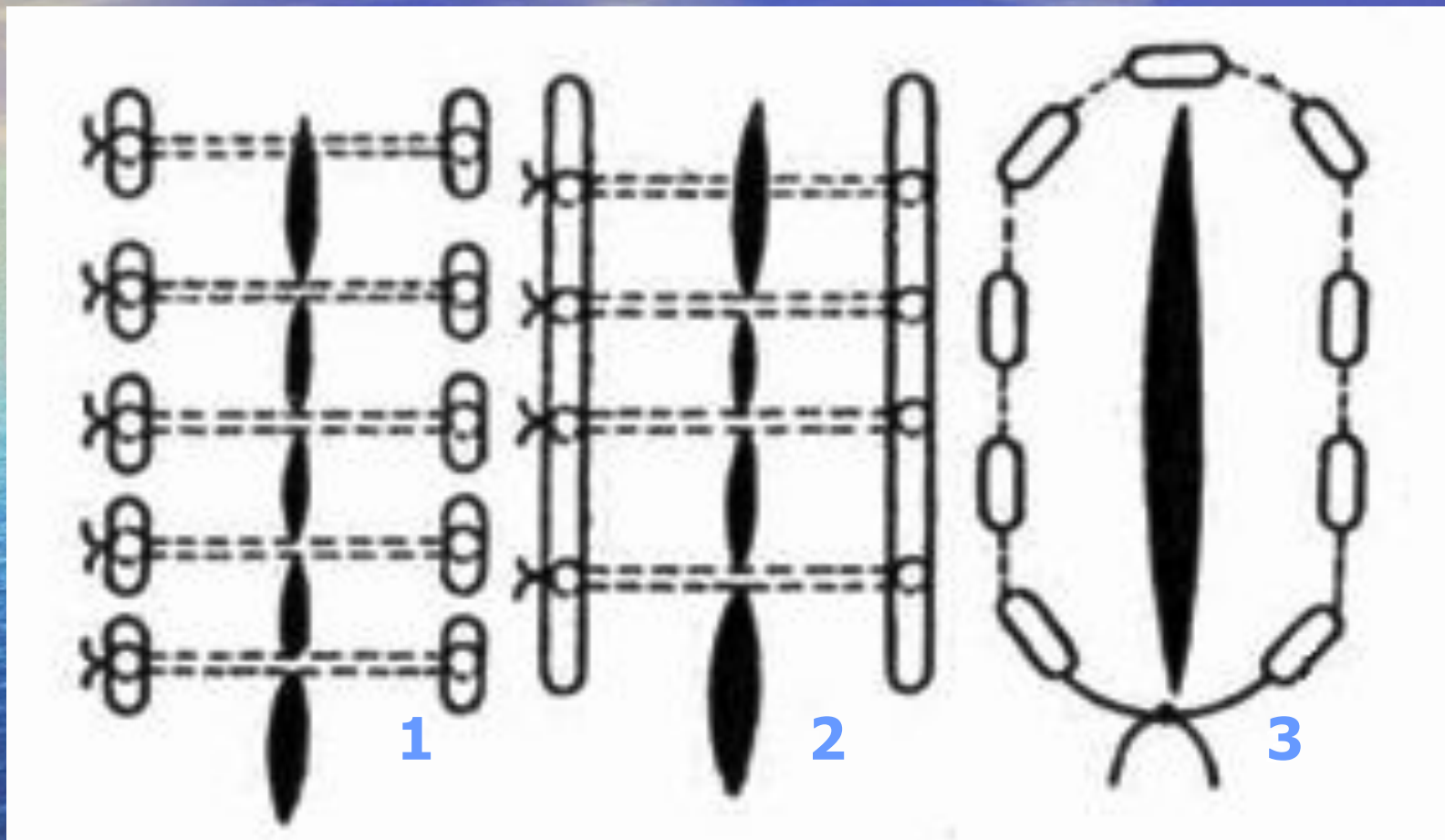
Полное выпадение влагалища



Настил в стойле для содержания коровы при выпадении влаги



Схемы наложения швов на вульву



- 1-прерывистый шов с валиками
- 2-сплошной шов с валиками
- 3-кисетный шов.

Наложение кисетного шва на вульву



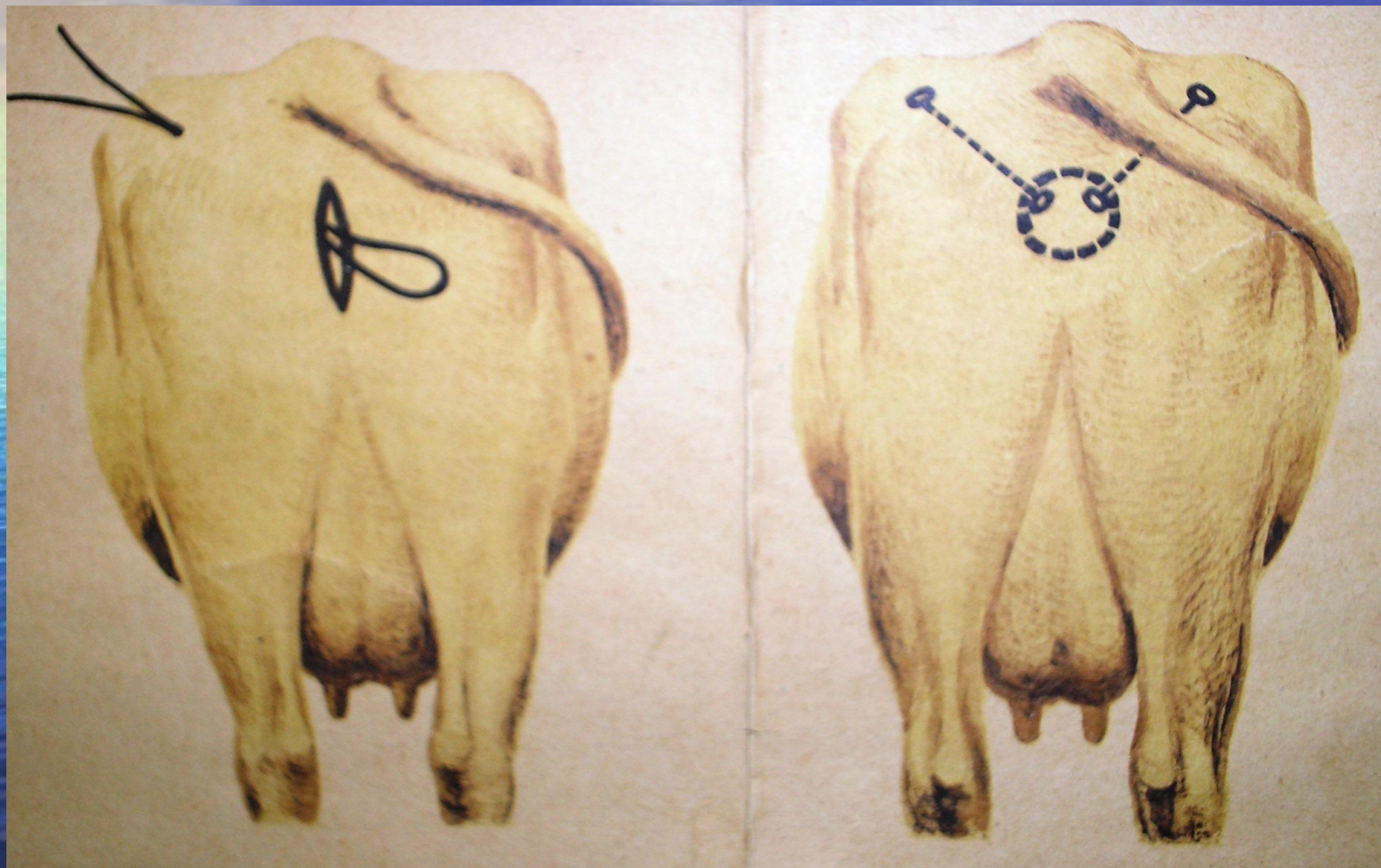
Петлевидный шов для фиксации вульвы



Валиковидный шов



Фиксирование влагалища капроновыми петлями с двух сторон крупа



Укрепления влагалища с помощью металлической петли



МЕТАЛЛИЧЕСКАЯ ПЕТЛЯ



Фиксация вульвы веревочной петлей



Неправильное наложение швов на вульву после вправления влагалища в условиях производства



II. АБОРТЫ

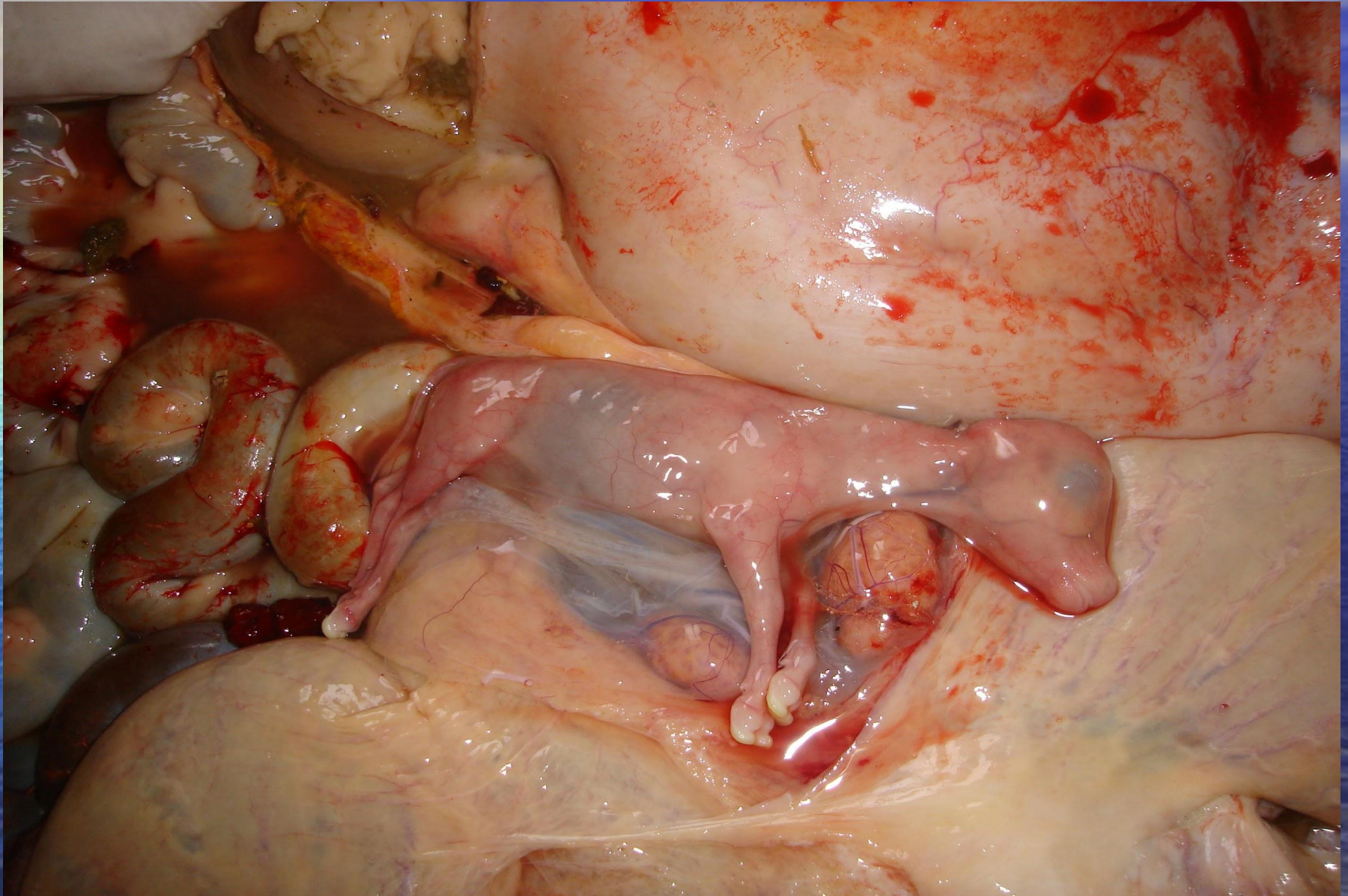
Классификация аборт по А.П. Студенцову

Незаразные аборты	Инфекционные аборты	Инвазионные аборты
Идиопатический (врожденные аномалии, патология плода и плодных оболочек)	Идиопатический (бруцеллез, сальмонеллез, лептоспироз, листериоз, кампилобактериоз и др.)	Идиопатический (трихомоноз, токсоплазмоз и др.)
Симптоматический: а) нарушение взаимоотношений плода и материнского организма в следствие заболеваний матки, сердца, легких, почек, печени и других органов; б) алиментарный; в) травматический; г) привычный.	Симптоматический (инфекционная анемия лошадей, туберкулез и другие инфекционные болезни матери, микозы)	Симптоматический (кровопаразитарные и другие заболевания матери)
Искусственный		

КЛАССИФИКАЦИЯ ПРИЧИН ЭМБРИОНАЛЬНОЙ СМЕРТНОСТИ У С.-Х. ЖИВОТНЫХ



- Двухмесячный плод



Абортированный 5 месячный плод коровы



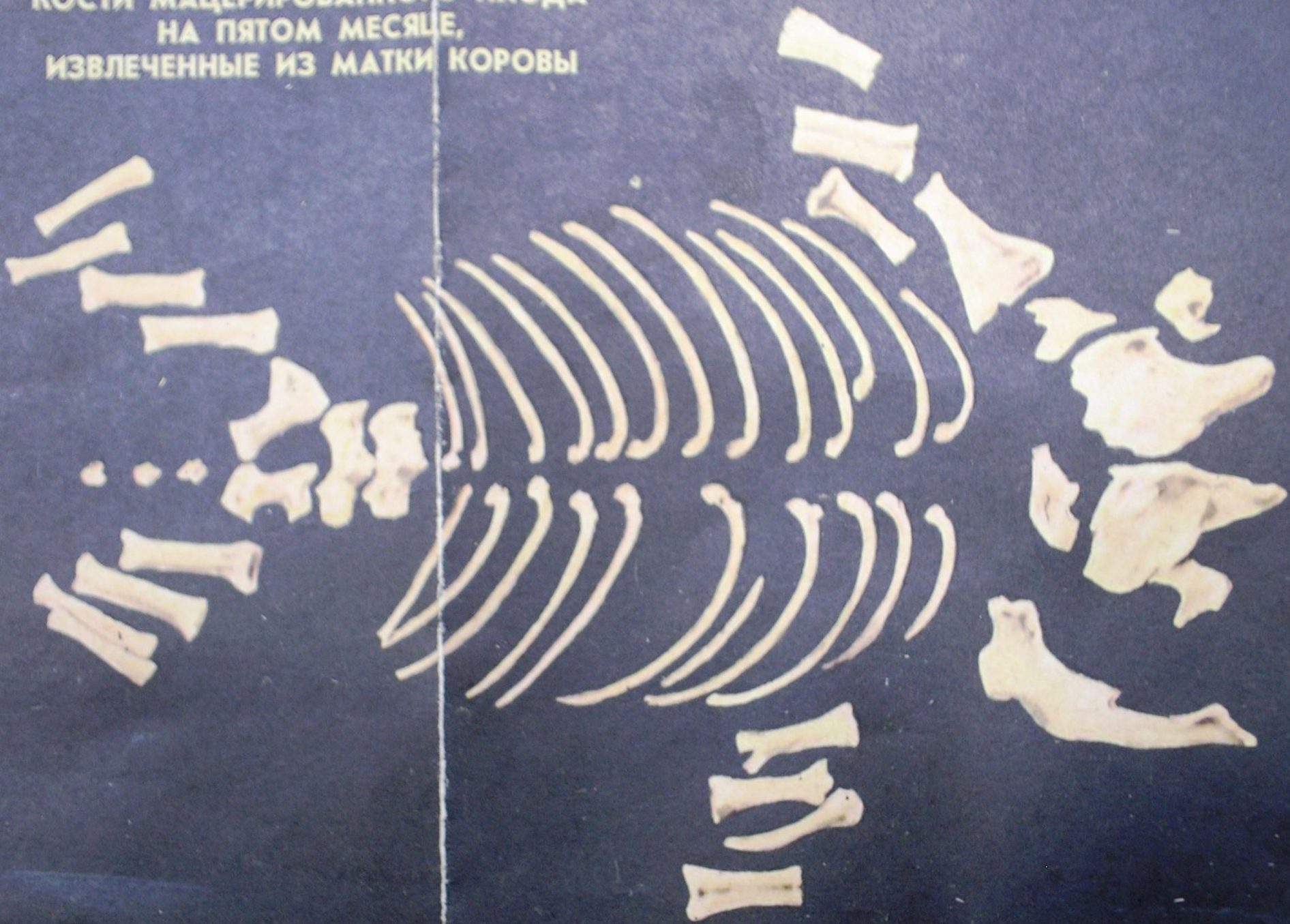
Аборт у свиноматки



Кости мацерированного плода в матке



КОСТИ МАЦЕРИРОВАННОГО ПЛОДА
НА ПЯТОМ МЕСЯЦЕ,
ИЗВЛЧЕННЫЕ ИЗ МАТКИ КОРОВЫ



Мумифицированные плоды





Путрифицированный плод

