

Эхинококкоз лярвальный

Характеристика

болезни: хронически протекающая
болезнь всех видов с\х
и диких животных, а также человека

Локализация: внутренние органы и ткани
(чаще печень и легкие)

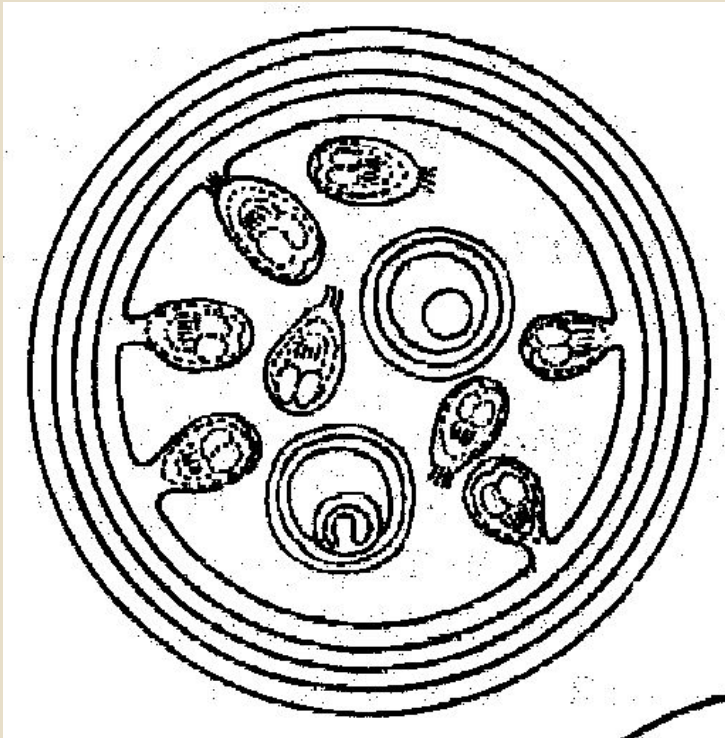
Возбудитель: Echinococcus granulosus larva (unilocularis)

—
личиночная (пузырчатая) стадия
цепня Echinococcus granulosus

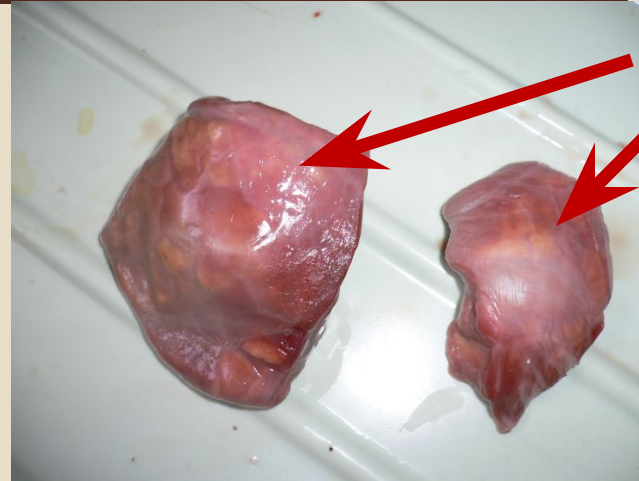
Эхинококкоз лярвальный

Echinococcus unilocularis

(син. Echinococcus granulosus larva)



Эхинококк (схема)



E. granulosus
larva в легких

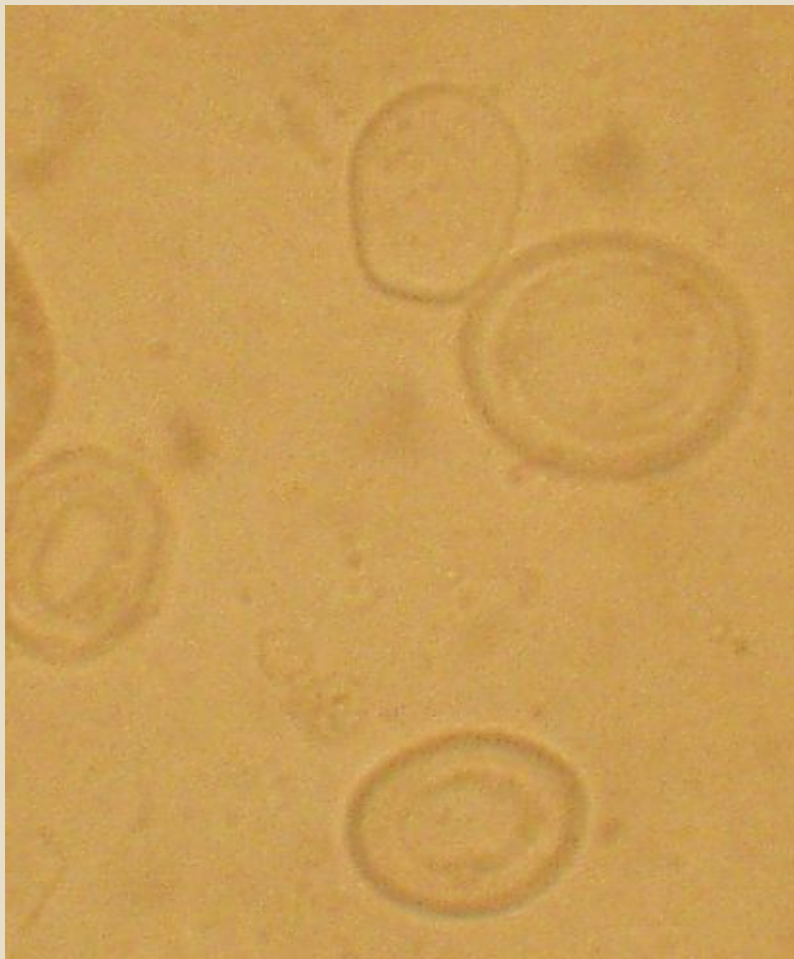


E. granulosus
larva в
печени

Echinococcus granulosus larva В ЛЕГКИХ МОГУТ БЫТЬ:

Acephalocystis

(не содержат protoscolex)

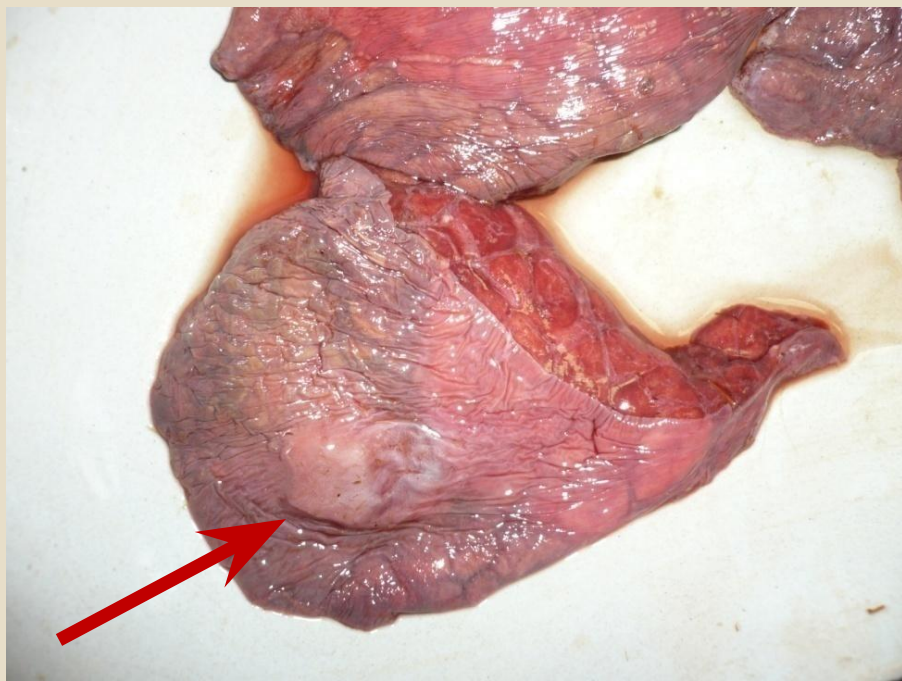


Cephalocystis

(содержат protoscolex)

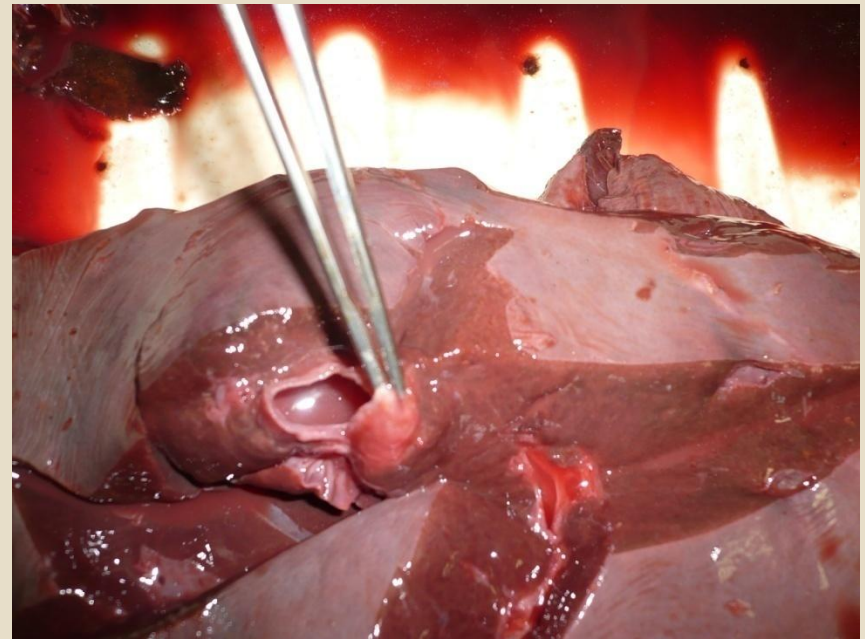
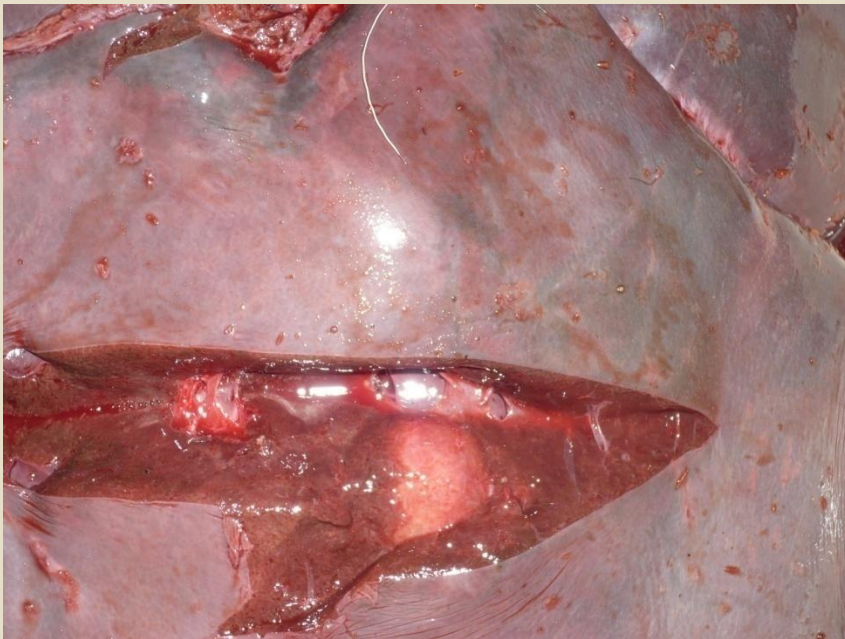


ЭХИНОКОККОВЫЕ ПУЗЫРИ В ЛЕГКИХ ЛОСЯ дифференцируются от кисты



Оболочка кисты макроскопически многослойна, а внутренняя зародышевая оболочка эхинококка легко извлекается

ЭХИНОКОККОВЫЕ ПУЗЫРИ В ПАРЕНХИМЕ ПЕЧЕНИ



Echinococcus granulosus larva (Protoscolex)

В ПЕЧЕНИ



ЛЕГКИХ



В деф. хоз.- *Echinococcus granulosus*

Характеристика цестоды:

- Длина 4-6 мм
- Сколекс вооружен
- 3-4 членика
- последний членик половозрелый, содержит мешковидную матку



Рисунок цестоды

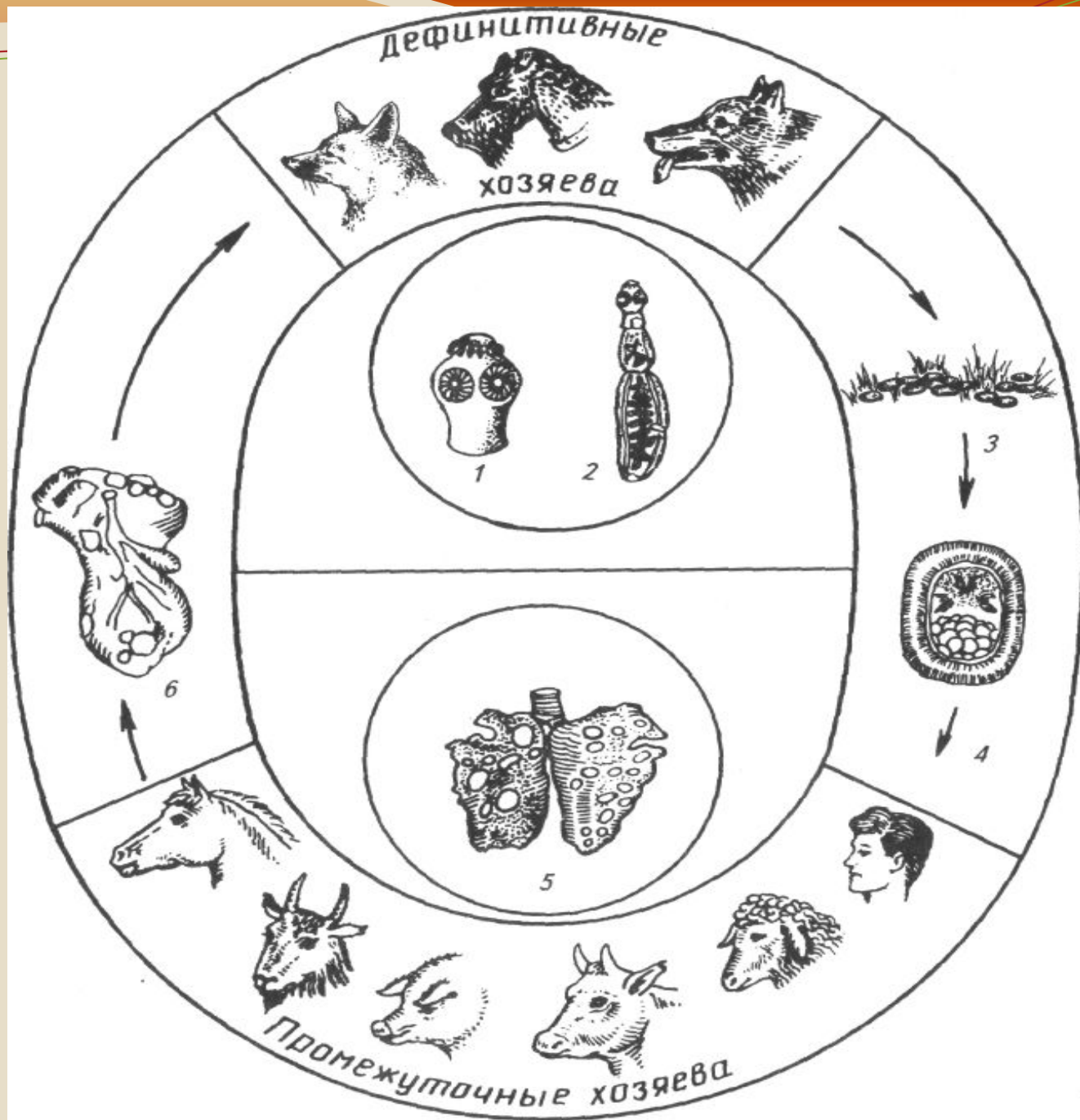


Фото цестоды



Яйцо тениидного типа,
желтовато-серого цвета
d 0,03- 0,036 мм

Цикл
развития
*Echinococcus
granulosus*



ВЫВОДЫ

При дифференциальной диагностике лярвальных цестодозов необходимо учитывать :

- места локализации паразитов
- характер прикрепления пузыря
- цвет и прозрачность оболочки лярвоцисты
- наличие и количество вооруженных сколексов
- необходимо дифференцировать лярвоцисты от обычных непаразитарных цист