

Общая характеристика класса Млекопитающие



Тема урока:

Класс Млекопитающие

План урока:

1. Общая характеристика.
2. Внешнее строение.
3. Внутреннее строение.



Главные особенности класса-

- 1) покрыты шерстью;
- 2) имеют млечные железы;
- 3) челюсти с зубами;
- 4) ушные раковины;
- 5) Теплокровность;
- 6) живорождение и выкармливание детенышей молоком,
- 7) высокоразвитая нервная система.

Известно более 5 тыс. видов млекопитающих

Внешнее строение

□ Отделы тела:

Голова

Туловище

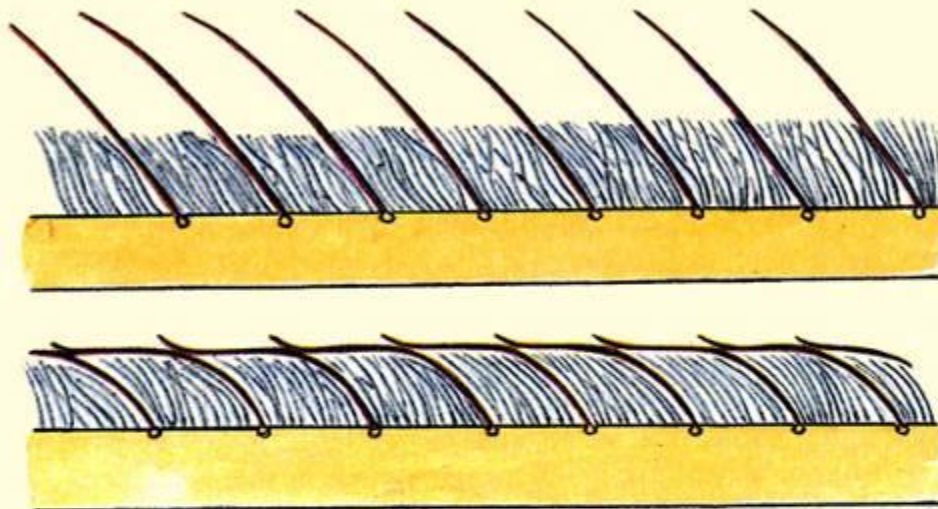
Конечности

Хвост



Покровы

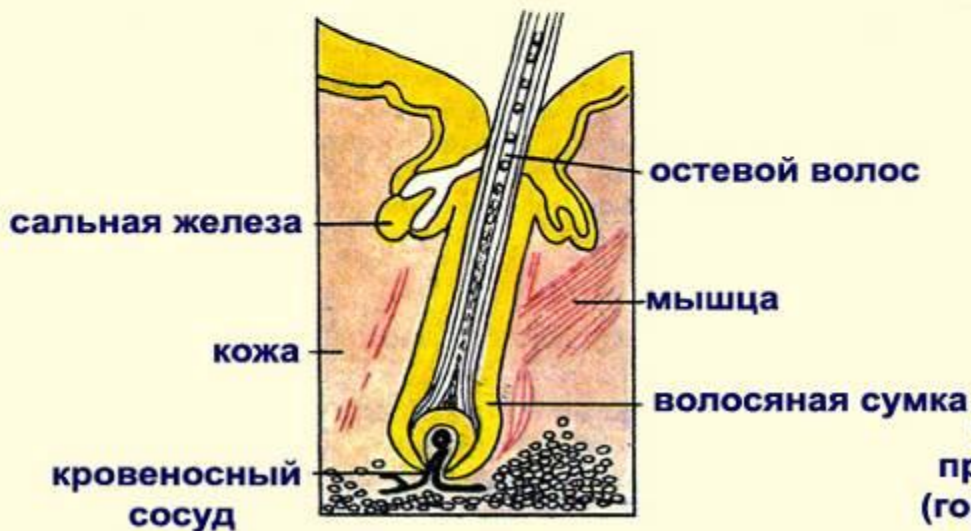
положение волос у водных млекопитающих
(внизу - после полоскания меха)



сап



ые



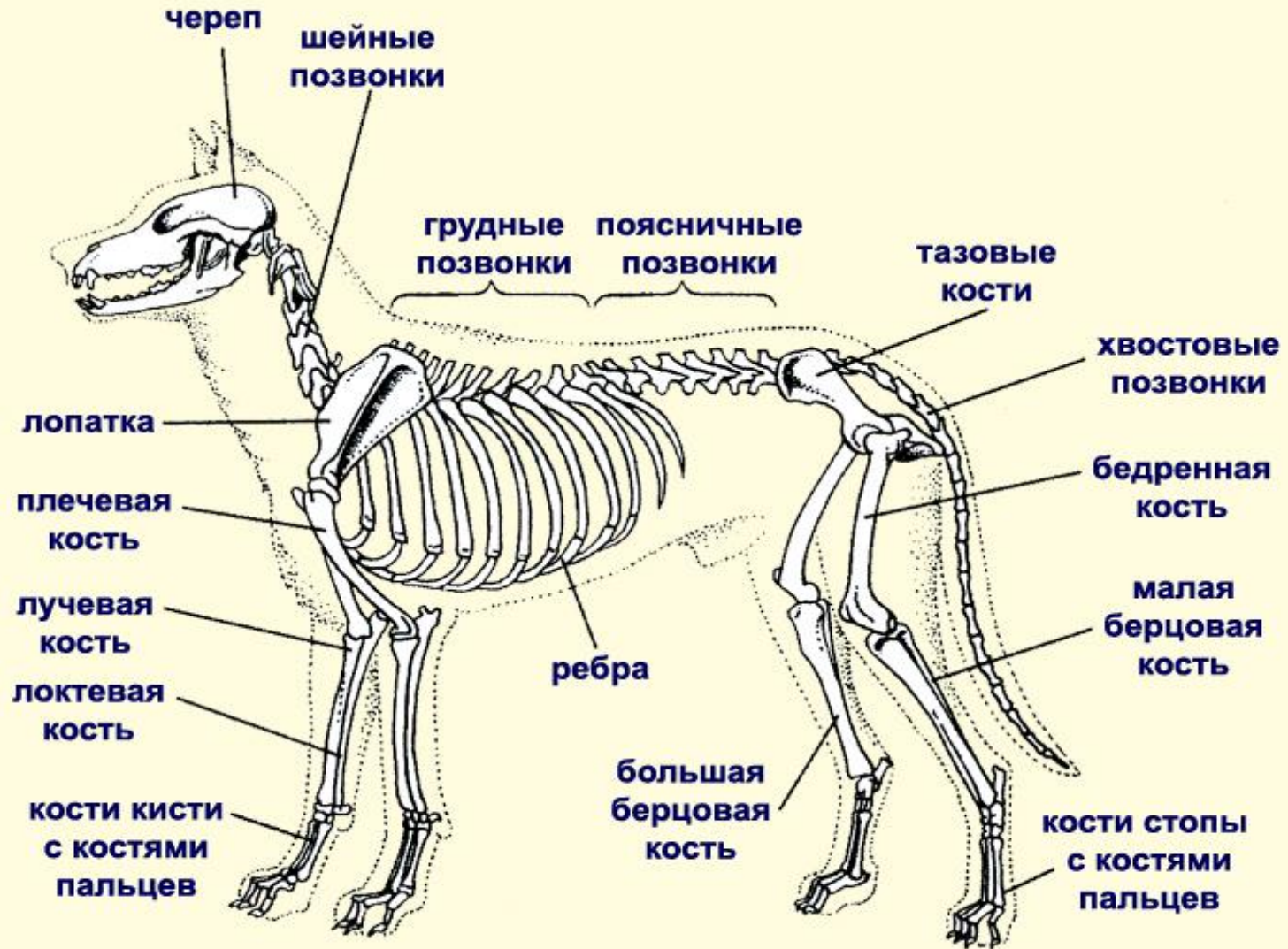
изменение окраски меха
при линьке млекопитающих
(горностай в зимнем и летнем
меху)

Зарисуйте в тетрадь
рисунок 186 на стр. 231,
ПОДПИШИТЕ.

Какие волосы составляют
волосяной покров
млекопитающих? (страница
учебника 231)

Перечислите все кожные железы
млекопитающих, укажите их функции. (стр.
231-232)

Строение скелета млекопитающих



Отделы скелета

- Скелет головы – череп
- Скелет туловища – скелет позвоночника и грудной клетки
- Скелет конечностей
- Скелет поясов конечностей



Позвоночник (5 отделов)

- Шейный – 7 позвонков
- Грудной – 12 позвонков с ребрами
- Поясничной – 6-7 позвонков
- Крестцовый – 4 слившихся позвонка
- Хвостовой – разное количество

Заполните таблицу

Отделы скелета	Кости, входящие в их состав
Скелет грудной клетки	
Скелет конечностей	
Скелет поясов конечностей	



Выполнить задания:

1. Млекопитающие:

- А) Высшие теплокровные животные
- Б) Имеют волосяной покров
- В) Вскармливают детенышей молоком
- Г) Обитают только в наземно-воздушной среде

2. Волосяной покров:

- А) Защищает организм от перепадов температур
- Б) Увеличивает скорость передвижения
- В) Выполняет осязательную функцию
- Г) Обеспечивает покровительственную окраску

3. Млечные железы представляют собой видоизменение желез:

- А) Сальных
- Б) Потовых
- В) Пахучих
- Г) Слюнных

4. Расположение ног под туловищем у млекопитающих, а не по бокам, как у пресмыкающихся:

- А) Приподнимает тело над землей
- Б) Делает тело более легким
- В) Расширяет возможности использования конечностей
- Г) Увеличивает скорость передвижения

5. В отличие от пресмыкающихся, млекопитающие имеют:

- А) Ушные раковины
- Б) Мягкие губы
- В) Голову, туловище, хвост и две пары конечностей
- Г) Волосяной покров



Домашнее задание:

§ 30

Конспект принести 14 мая.