
Урок русского языка в 8 классе
разработан и проведен
учителем русского языка и литературы
МБОУ СОШ № 19 ст. Казанская
Кавказского района Краснодарского края
Бородиной Галиной Николаевной

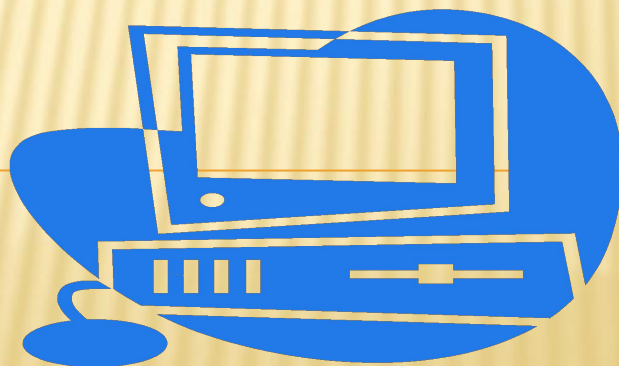
УПОТРЕБЛЕНИЕ ТИРЕ МЕЖДУ ПОДЛЕЖАЩИМ И СКАЗУЕМЫМ

Цели урока:

знать основные случаи постановки тире между подлежащим и сказуемым;

научиться ставить тире между подлежащим и сказуемым;

уметь применять в творческих работах предложения с тире.



СИНТАКСИЧЕСКИЙ РАЗБОР ПРЕДЛОЖЕНИЯ

Любовь к людям – вот основа
нравственности, делающей их красивее.



ИСПРАВЬ ОШИБКИ!

Стань добрее, человек! (Повеств.,
восклиц., простое, двусост., распр., осложн.
обращением)



УСЛОВИЯ ПОСТАНОВКИ ТИРЕ МЕЖДУ ПОДЛЕЖАЩИМ И СКАЗУЕМЫМ

Подлежащее:
Сущ. в им.п.;
Числительное;
Неопр. форма глаг.

Сказуемое:
Сущ. в им.п.;
Числ. в им.п.;
Неопр. Форма глаг.;
указ. част. ЭТО, ВОТ

Личное
местоимение

есть частица НЕ
или
союзы КАК,
СЛОВНО

УКАЖИТЕ ПРИЧИНУ ПОСТАНОВКИ ТИРЕ В ПРЕДЛОЖЕНИЯХ:

- Золотая осень – любимая пора многих поэтов.
- Наша задача – хорошо учиться.
- Добро сеять – добро и пожинать.
- Любить людей не труд, а радость.
- Ты мне не враг!

РАССТАВЬТЕ ЗНАКИ ПРЕПИНАНИЯ В ПРЕДЛОЖЕНИИ:

Красота и культура нравственная опора человеческой души они не могут вести к дурным поступкам и никогда не смирятся с серой и бездеятельной жизнью.

Ю.Бондарев

ТЕСТ

1. Укажи предложение, где на месте пропуска ставится тире.
 - А. Наука__это неустанная работа мысли.
 - Б. Жизнь моя__как железная дорога, вечное стремление вперёд.
 - В. Истинное искусство__не средство обогащения.
 - Г. Он___прилежный ученик.

2. В КАКОМ ПРЕДЛОЖЕНИИ НЕОБХОДИМО
ПОСТАВИТЬ ТИРЕ МЕЖДУ ПОДЛЕЖАЩИМ И
СКАЗУЕМЫМ

А. Он просто хороший мой знакомый.

Б. Наша задача переплыть этот пролив.

В. Океан грозен, страшен и хмур.

Г. Река словно море.

3. НАЙДИ ПРЕДЛОЖЕНИЕ С ОШИБКОЙ

- А. Жизнь человека - чудо из чудес.
- Б. Грустить о прошлом – грустная работа.
- В. Высота этого здания – десять метров.
- Г. Судьбы людей – как истории планет.

4. УКАЖИ ПРАВИЛЬНОЕ ОБЪЯСНЕНИЕ ПУНКТУАЦИИ.

Летний вечер тих и ясен.

А. Ставится тире, так как подлежащее выражено существительным в им.п., а сказуемое – кр. прил.

Б. Не ставится тире, так как сказуемое выражено кр. прил.

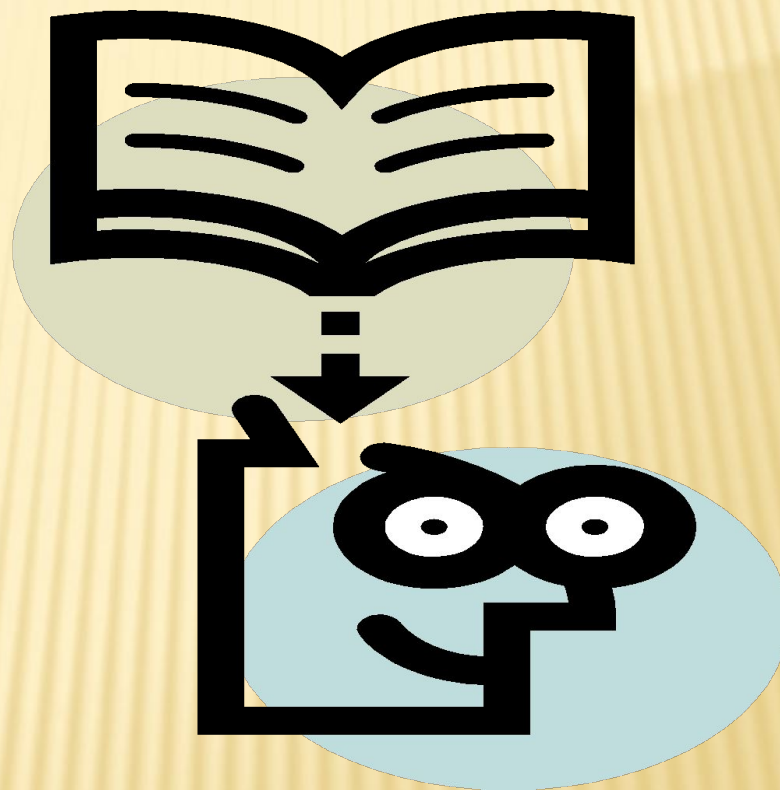
В. Ставится тире, так как можно вставить частицу ЭТО.

5. В КАКОМ ПРЕДЛОЖЕНИИ УПОТРЕБЛЕНО ТИРЕ, А НЕ ДЕФИС?

- А. В этом районе расположены заводы-гиганты.
- Б. Исследовать жизнь-задача литературы.
- В. Мы живём на берегу Кубань-реки.
- Г. В этот год трава иван-чай проросла через брёвна.

ОТВЕТЫ

- 1. А
- 2. Б
- 3. Г
- 4. Б
- 5. Б



СОСТАВЬТЕ НЕСКОЛЬКО ПРЕДЛОЖЕНИЙ
С ТИРЕ.



ДОМАШНЕЕ ЗАДАНИЕ

- Для всех – упр.№ 154 (I часть);
- Индивидуально(для желающих) – кроссворд.

