

СТАФФАЖ -

**(нем. staffieren – «украшать пейзаж
фигурами»)**

Программа «Основы ИЗО и ДПИ»

4 год обучения

Педагог доп. образования Каретникова Л.В.

Стаффаж (нем. staffieren – «украшать пейзаж фигурами») – второстепенные элементы композиции –

- o* фигуры людей, животных, транспортных средств и других дополняющих элементов предметной среды – создающие фон, окружение, среду в картине и подчеркивающие ее смысл, обогащающие сюжет дополнительными нюансами, сценами, эпизодами.

Появление термина связано с искусством живописи и **получило распространение главным образом в XVII веке**, когда пейзажисты стали включать в свои произведения мелкоформатные религиозные и мифологические сцены.

Клод Олррен (1600-1682)



Дождь в дубовом лесу.
И.И. Шишкин



На даче.
И.И. Шишкин



Полдень в окрестностях Москвы. И.
И. Шишкин

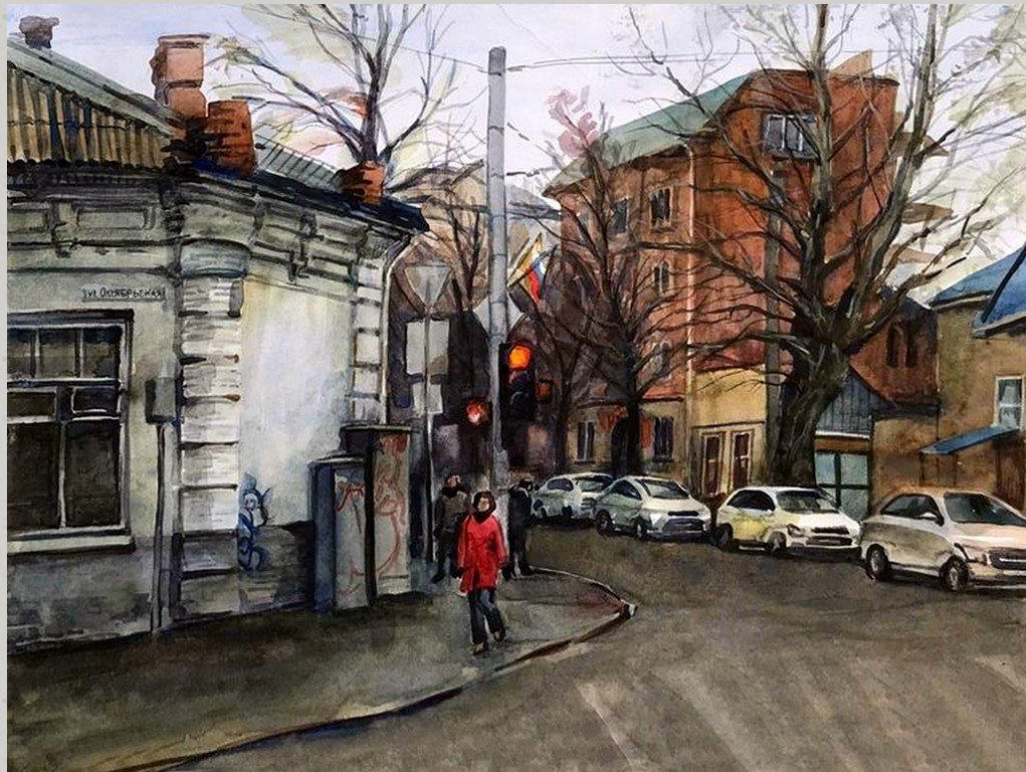


Утро в сосновом лесу.
И.И. Шишкин

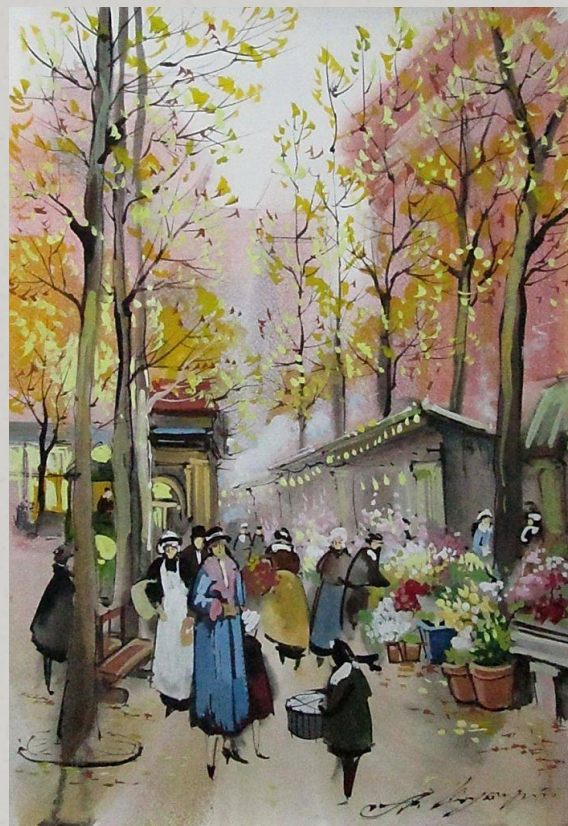


0 Стаффаж особенно проявляется в пейзажном жанре и изображении интерьеров. Включение живых существ: людей и животных, — оживляет, одушевляет их, помогает наиболее полно раскрыть идею, достичь композиционной цельности и выразительности.

В изобразительном искусстве при умелом рисовании стаффажа можно создать различные состояния природы,



подбирая одежду и аксессуары можно отразить характер исторической эпохи, стиль и моду



или особый колорит той или иной страны.



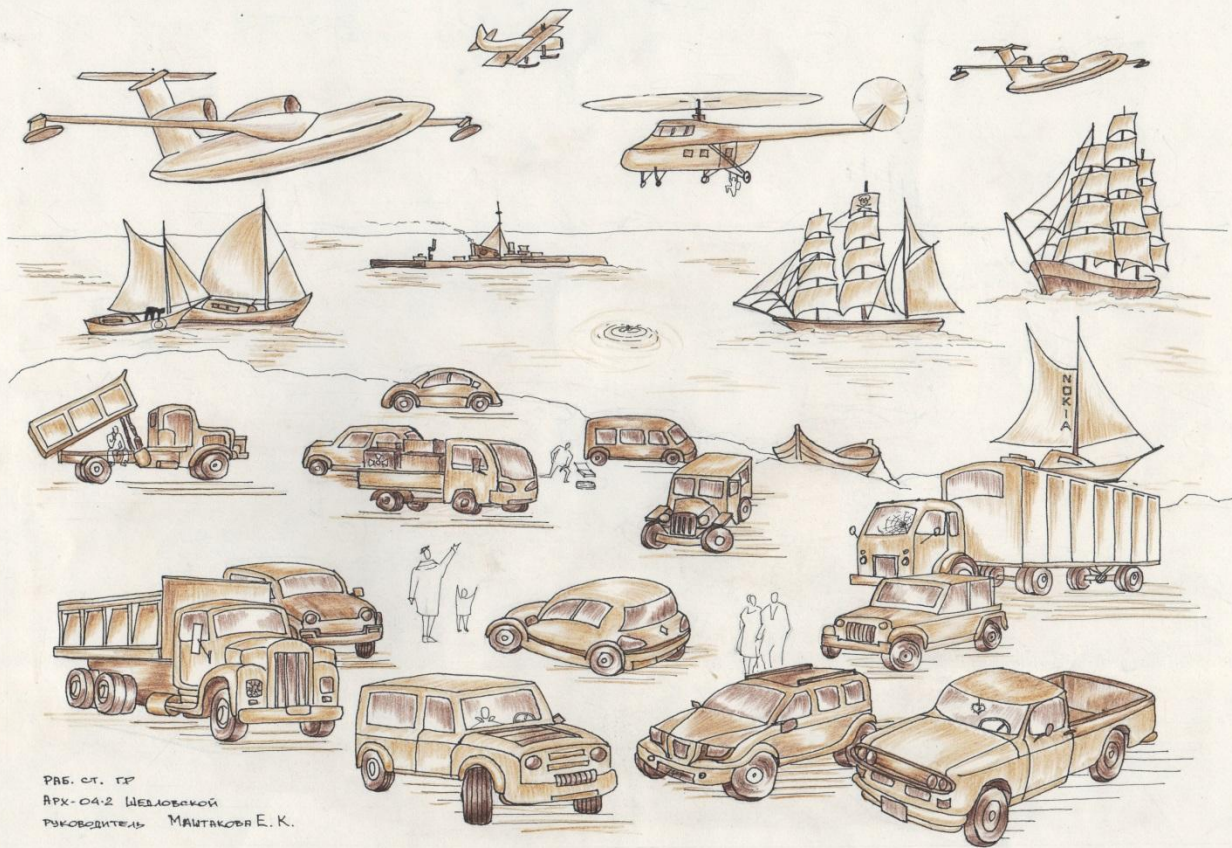
Роль стаффажа дополняющая. Основное требование к его изображению – условность и лаконичность. Также необходимо учитывать степень удаленности стаффажа:

- 0 - На дальних планах** люди, как правило, изображаются предельно просто и геометризированно. Визуальные характеристики здесь ограничиваются пропорциями и силуэтом.
- 0 - Средний план** требует более подробного рисования. Здесь изображения дополняются крупными деталями, особенностями одежды, тоновыми и цветовыми характеристиками.
- 0 - На ближнем плане** более тщательно моделируется фигура, черты лица, могут быть проработаны аксессуары одежды.



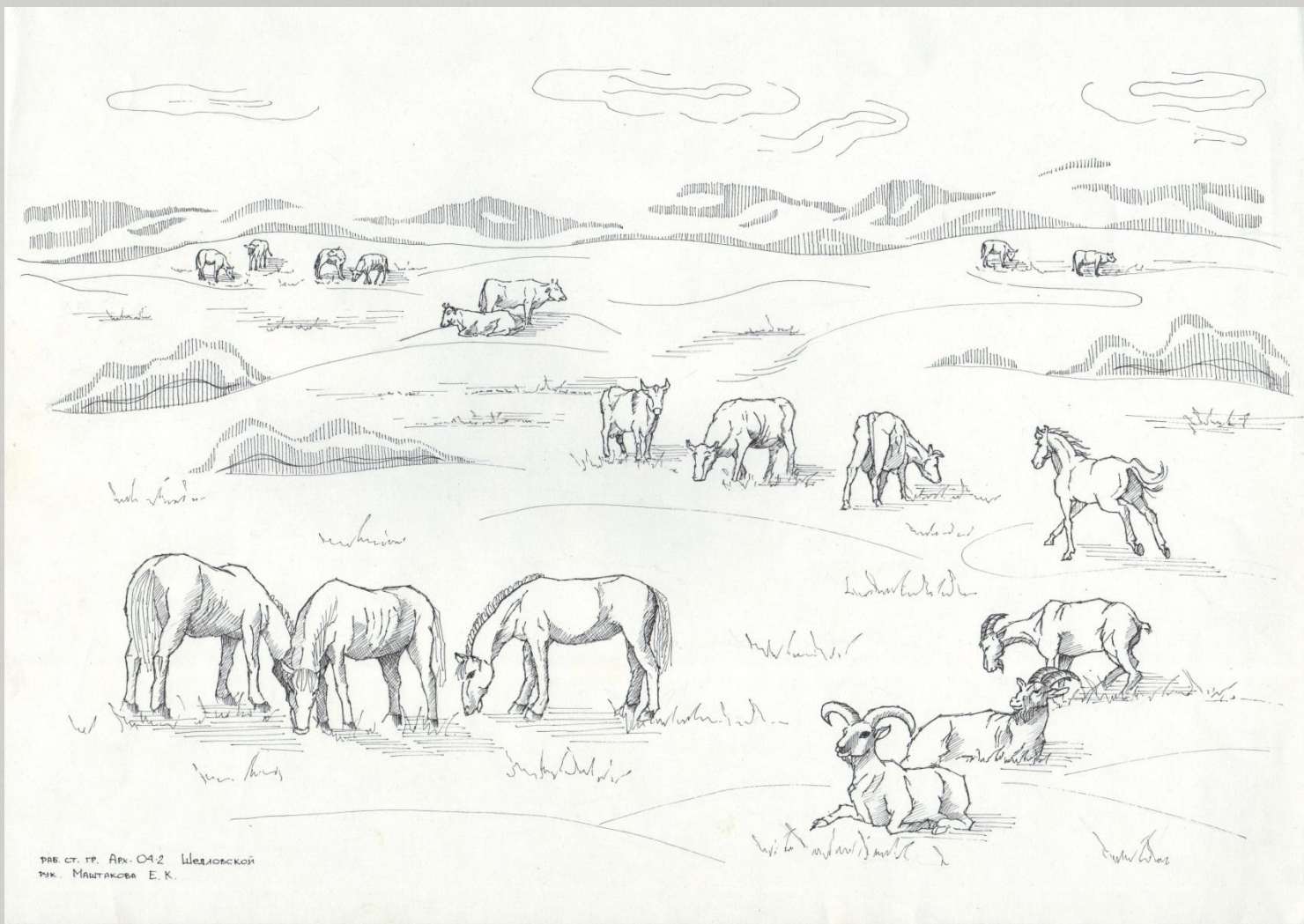


10
08
14



РАБ. СТ. ГР
АРХ-04-2 ЩЕЛКОВСКОЙ
РУКОВОДИТЕЛЬ МАУТАКОВА Е. К.





РБС. СТ. ГР. АРХ. 042 Шереметевской
РСК. МАШТАКОВА Е. К.

Чтобы гармонично включить стаффаж в изображение перед автором ставятся следующие задачи:

- 0 Выявить характерные особенности фигуры, доводя практически до знака и избегая ненужных деталей, отвлекающих внимание от более значимых.
- 0 Найти интересные движения.
- 0 Выбрать наиболее выразительные ракурсы.
- 0 Воссоздать достоверные пропорциональные и анатомические закономерности.
- 0 Подчинить стаффаж общему художественному решению композиции.

Задание: выполнить зарисовки
стаффажей, используя фигуры людей,
животных и транспортных средств

