

Проверка домашнего задания.

по теме: Тип круглые черви.



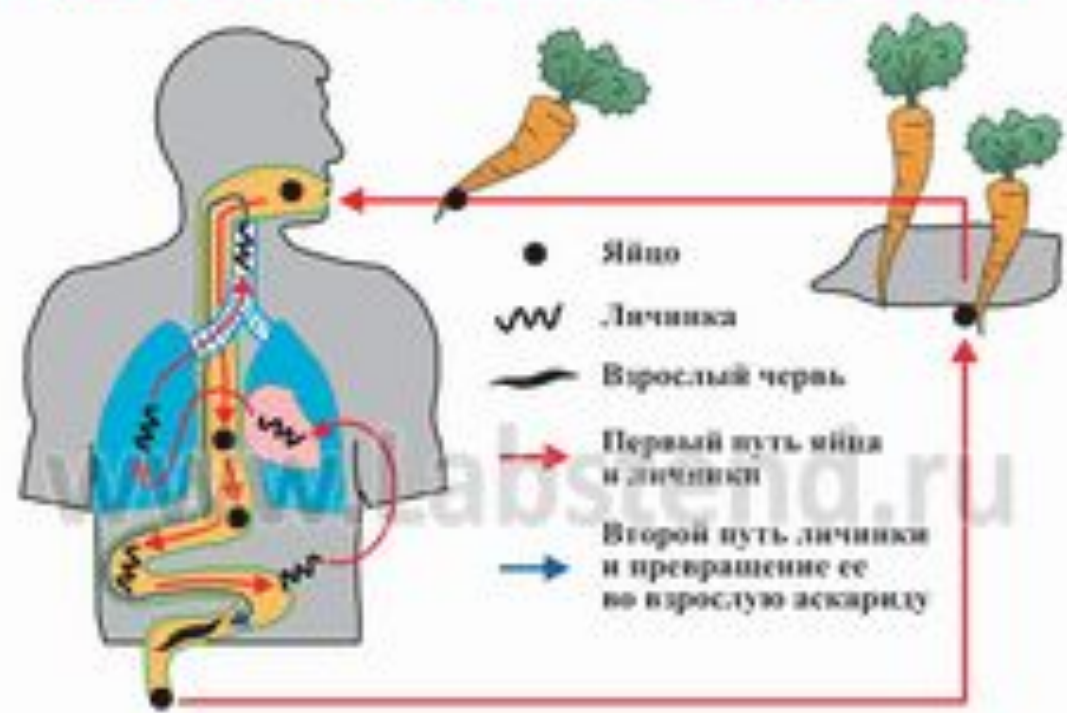
Разношу хорошее
настроение!^{int®}

1. Среда обитания.
2. Внешнее строение.
3. Внутренне строение.

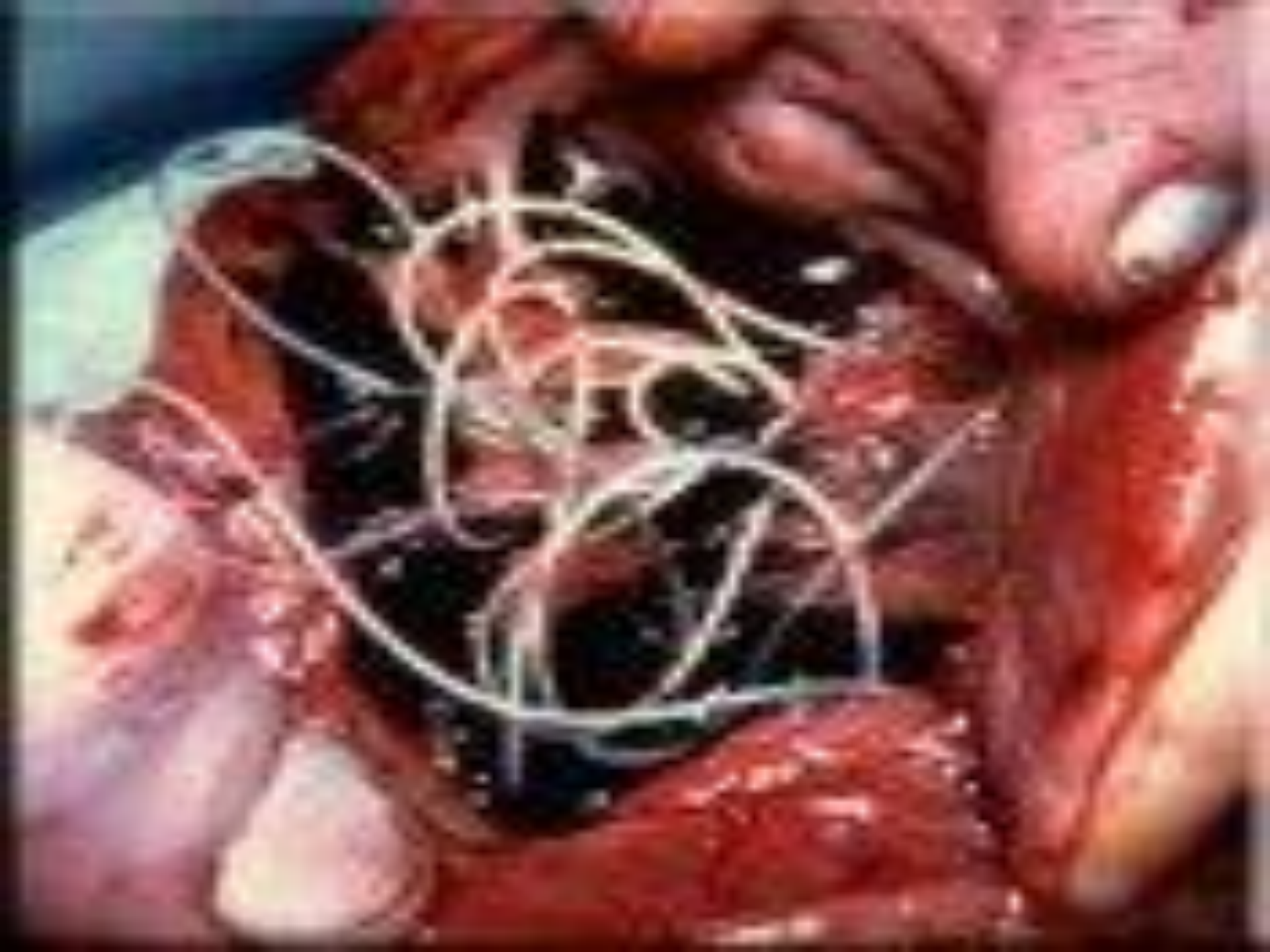


■ Жизненный цикл человеческой аскариды.

ЦИКЛ РАЗВИТИЯ АСКАРИДЫ ЧЕЛОВЕЧЕСКОЙ



Стадия развития	Пути передвижения и место развития
Яйцо	Внешняя среда (почва)
Молодая личинка	Через стенки кишечника — с током крови в легкие
Взрослая личинка	С мокротой при откашливании — через глотку в желудок
Взрослый червь	Кишечник



Тип

Кольчатые

черви



Классификация.

Тип
Кольчатые черви

Класс
многощетинковые
(пескожил,
нереида)

Класс
Малощетинковые
(дождевой червь)

Класс
Пиявки.
(медицинская,
лошадинная)

Представители

Дождевой червь



Пиявка



Морские кольчатые черви

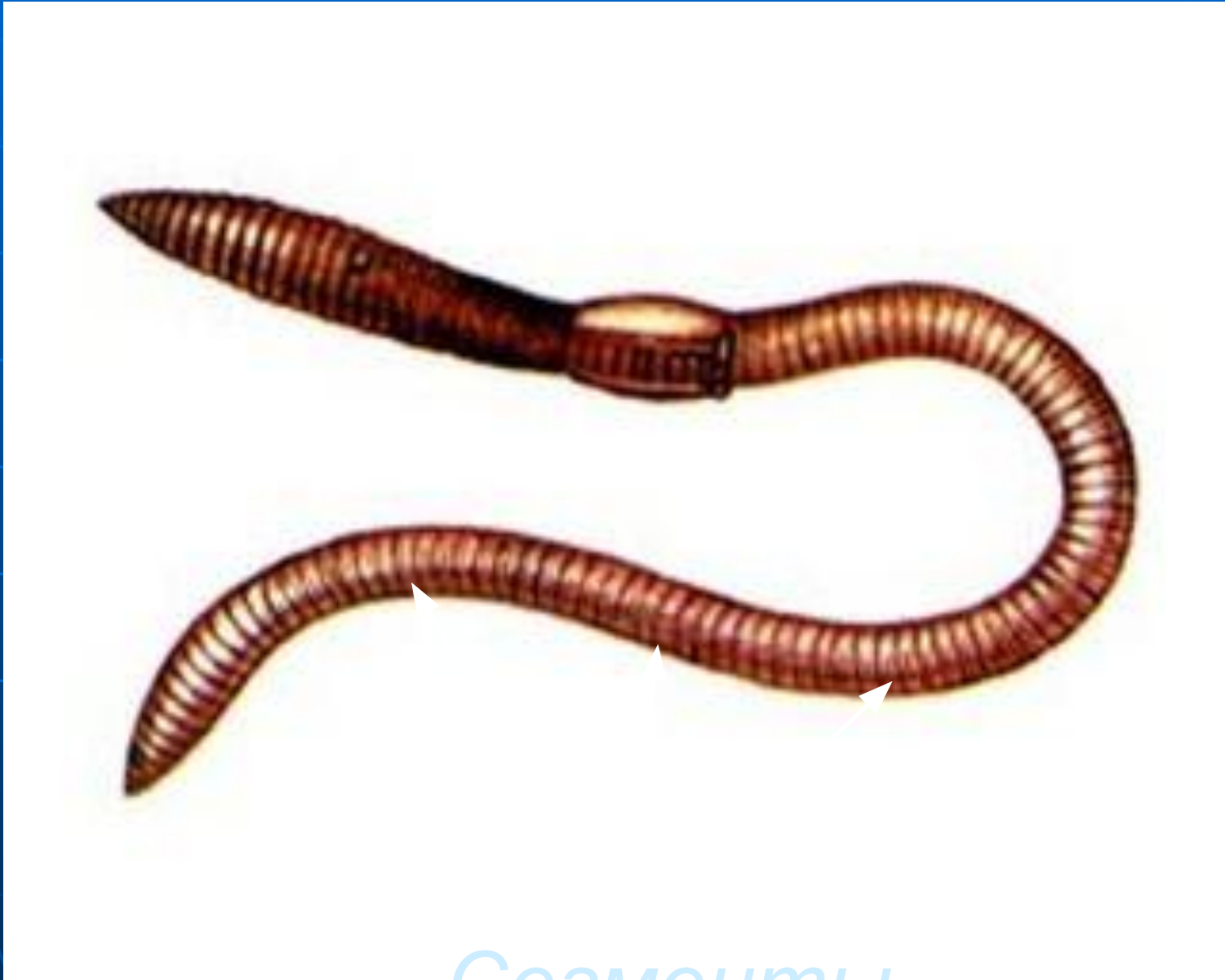
Задание:

1. Найти в тексте (стр.128)

- а. Происхождение кольчатых червей.
- Б. Количество видов.
- В. Среда обитания.

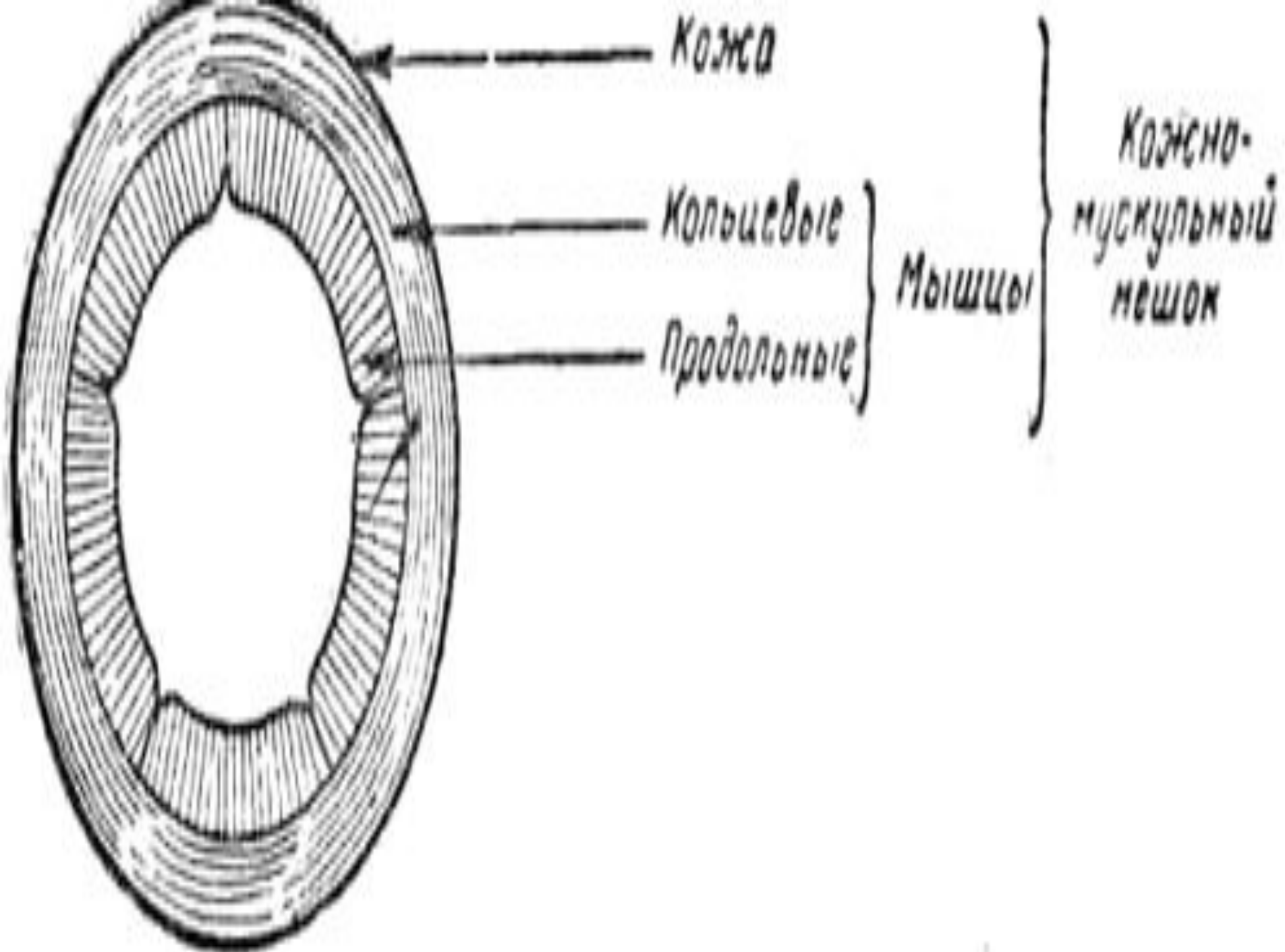
Общая характеристика

- 1) Обитают в воде, некоторые – во влажной почве;
- 2) Имеют двустороннюю симметрию;
- 3) Тело состоит из отдельных колец – сегментов;
- 4) Внутри – полость тела, заполненная жидкостью;
- 5) Тело покрыто кожно-мускульным мешком.



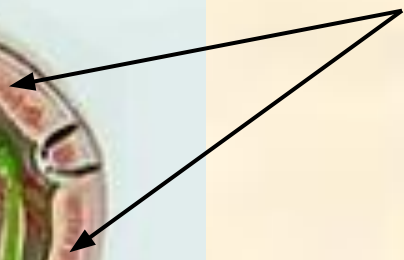
Сегменты





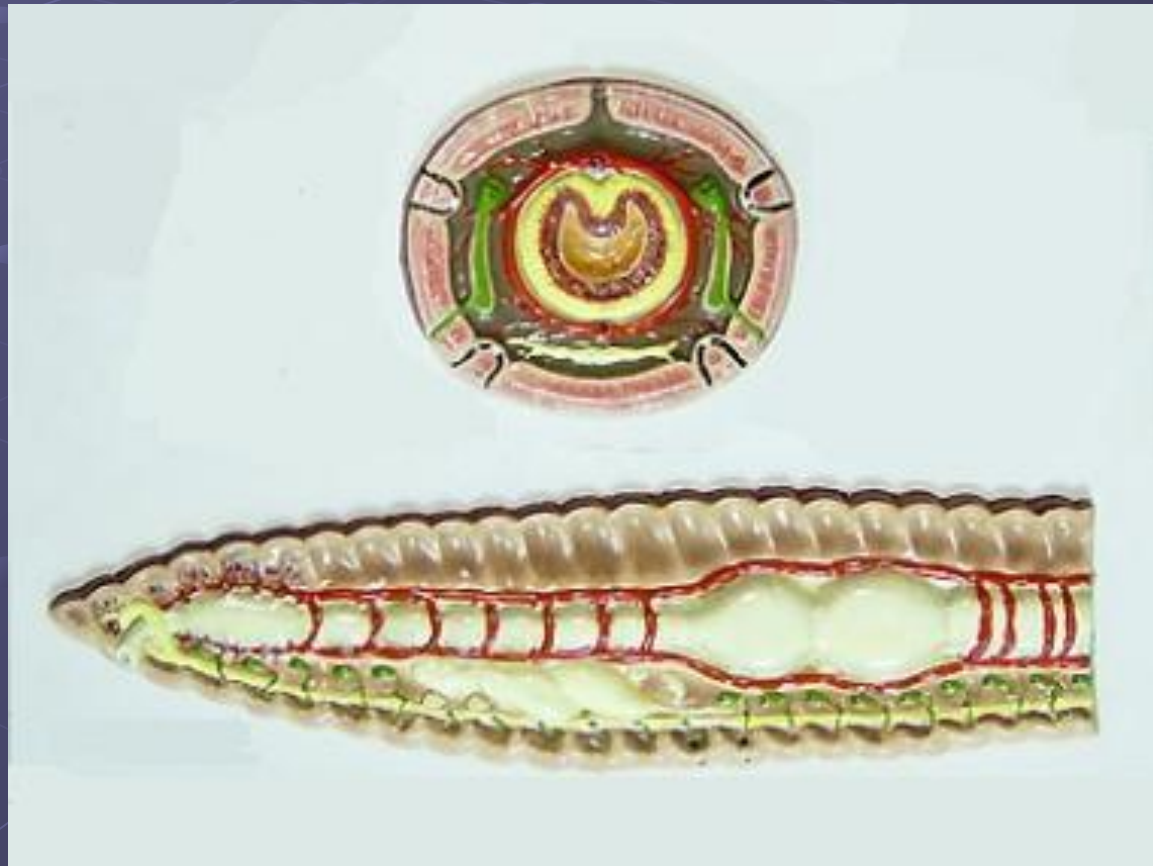


Мышцы

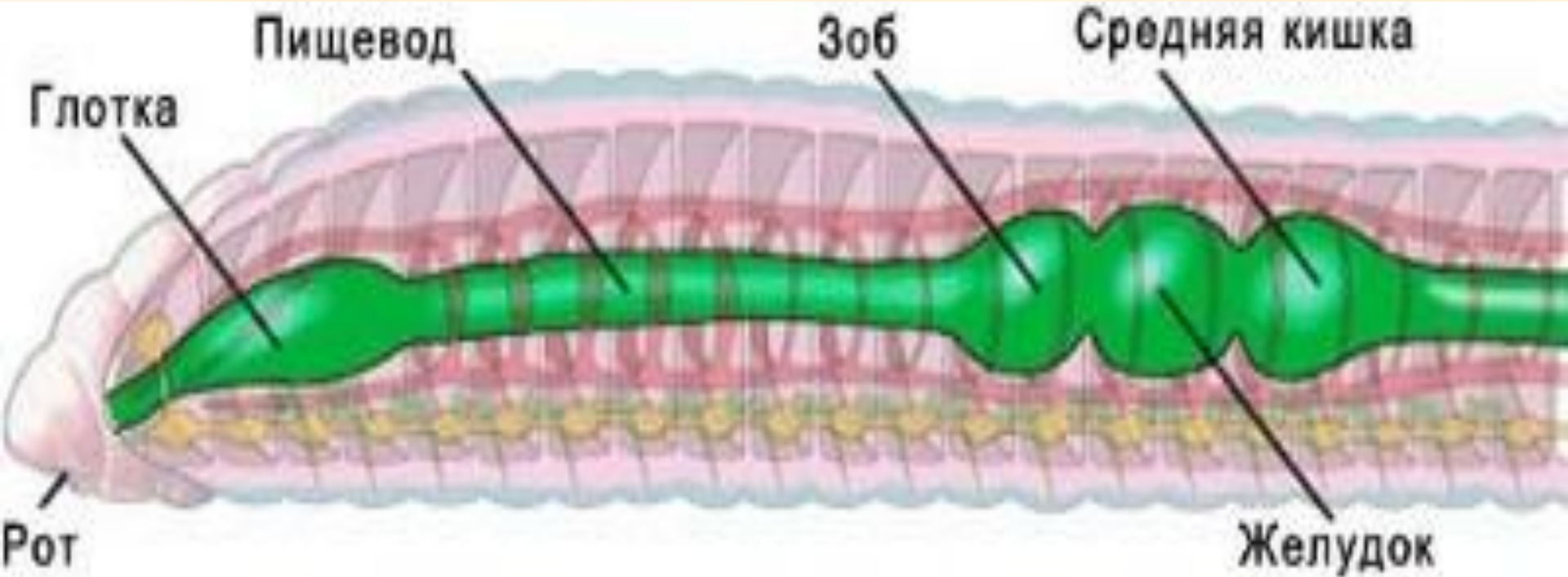


Внутреннее строение

- Пищеварительная система
- Кровеносная система
- Выделительная система
- Нервная система

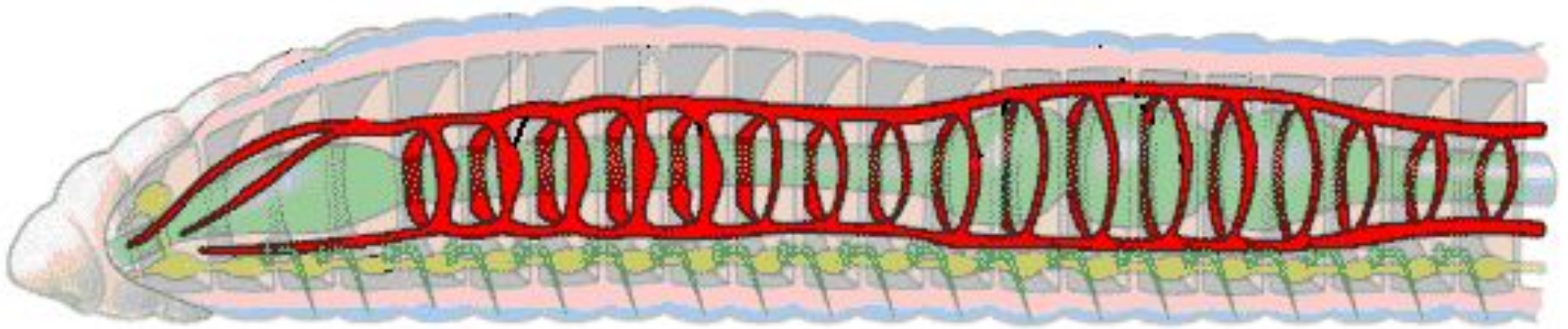


Пищеварительная система



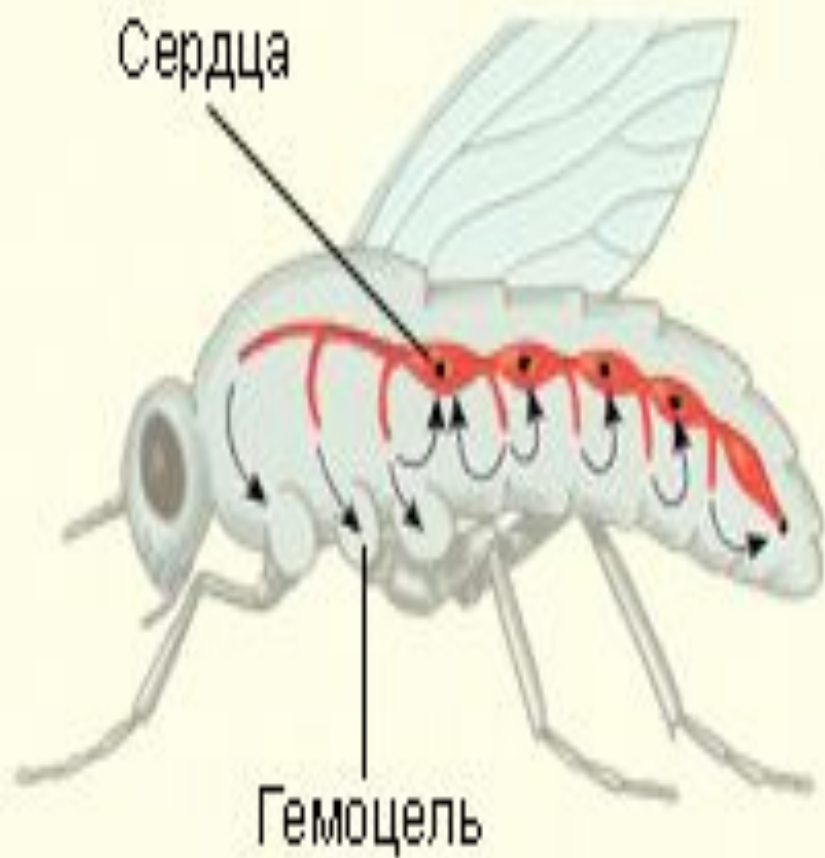
**Ротовое отверстие → глотка →
пищевод → зоб → желудок →
кишечник → анальное отверстие**

Кровеносная система



- **Продольные сосуды**
- **Кольцевые сосуды**
- **«Сердца»**

Насекомое



Кольчатый червь



Строение кровеносной системы.

- Состоит из сосудов(спинной и брюшной)
- Кр. Система замкнутая.
- Некоторые кольцевые сосуды имеют толстые стенки-» сердца»
- Есть капилляры.

Нервная система.

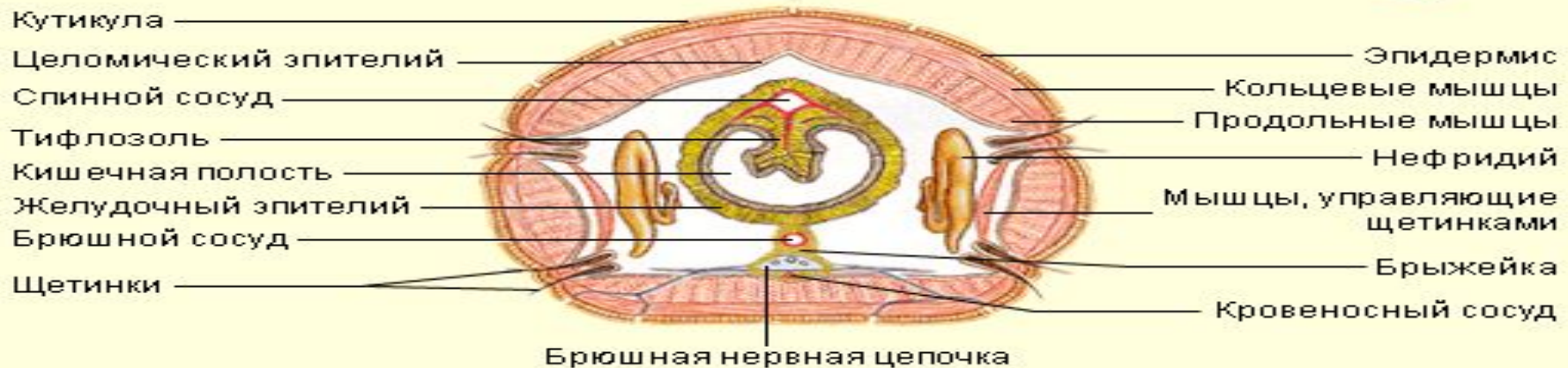
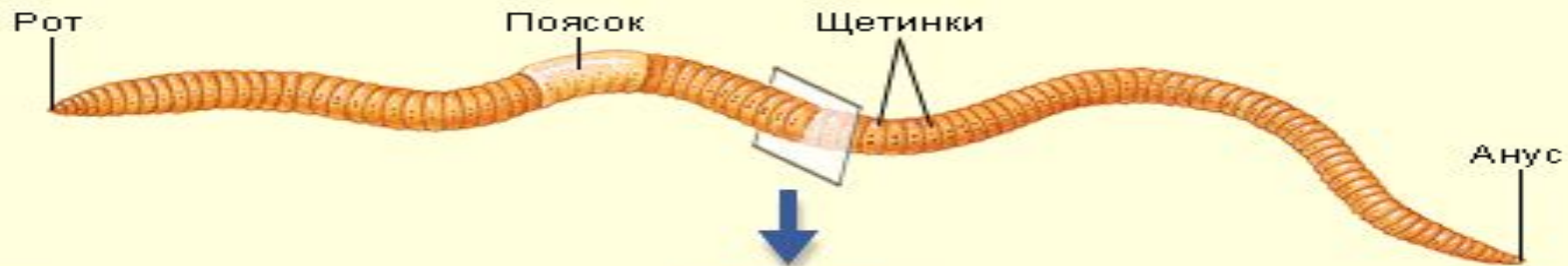
ВНУТРЕННЕЕ СТРОЕНИЕ МНОГОЩЕТИНКОВЫХ
НА ПРИМЕРЕ НЕРЕИСА



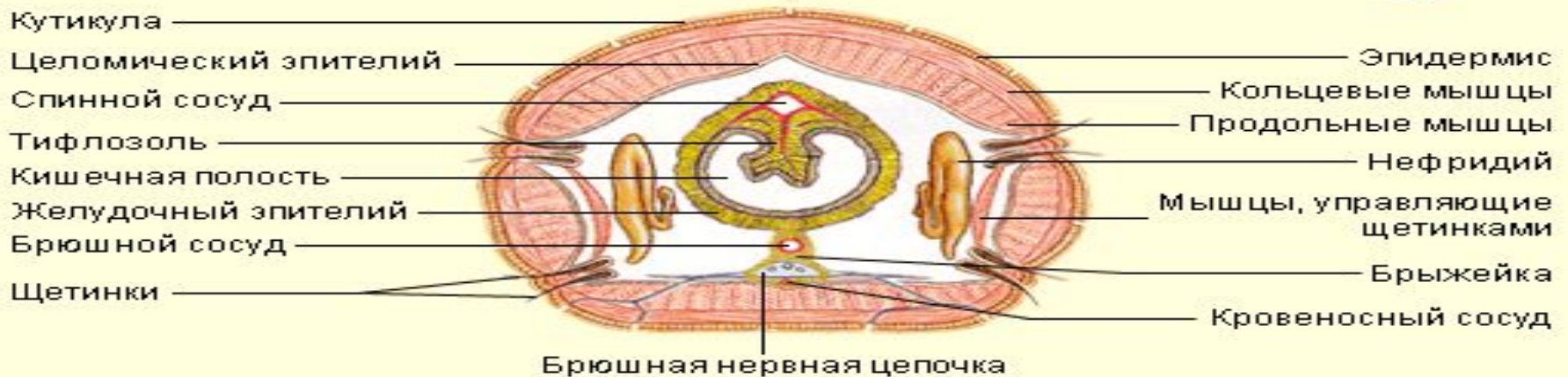
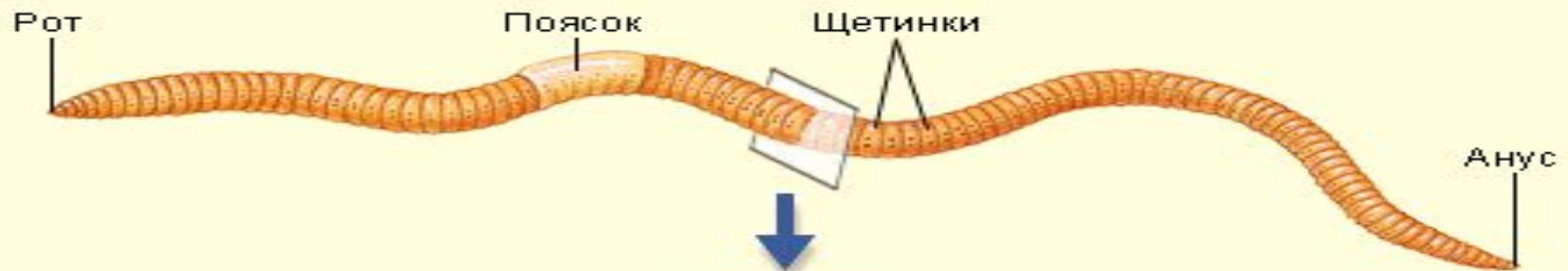
Строение нервной системы.

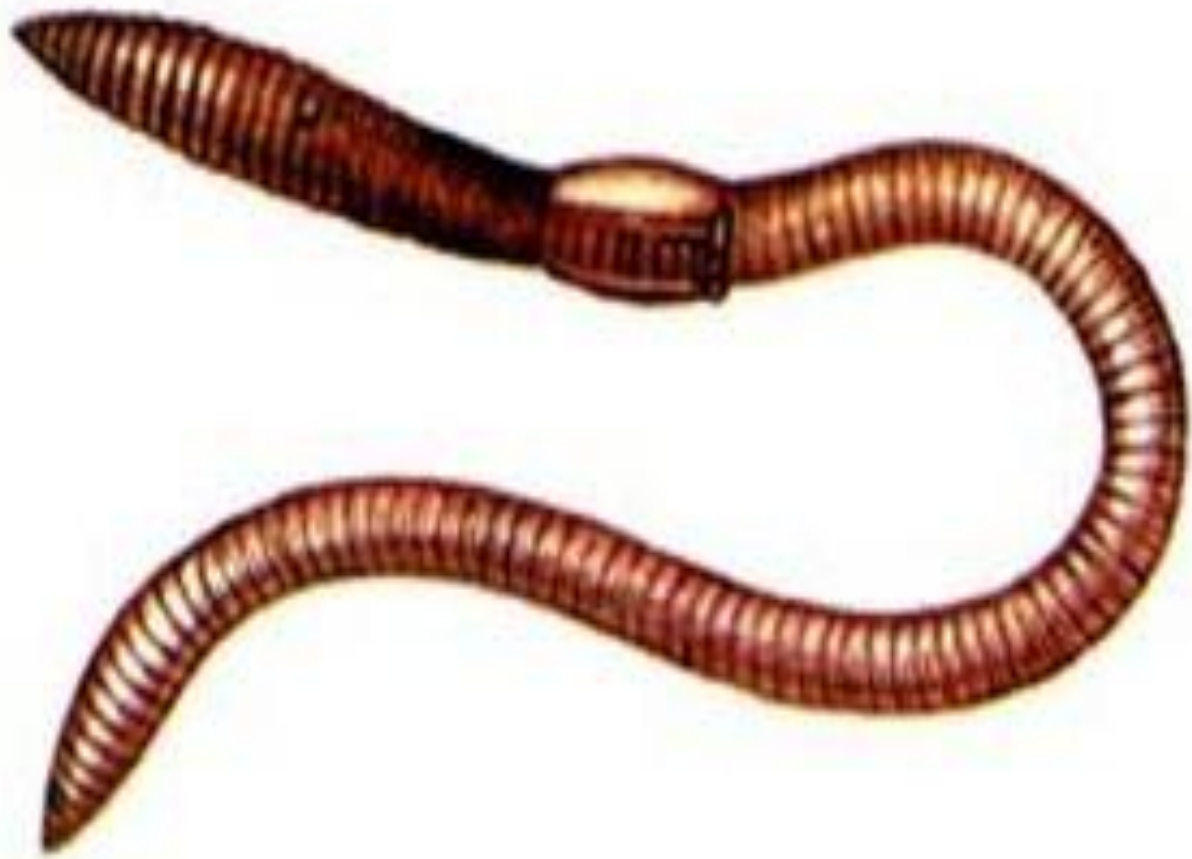
- Окологлоточное нервное кольцо (надглоточный нервный узел, подглоточный нервный узел)
- Брюшная нервная цепочка.
- Специальных органов прикрепления нет
есть чувствительные клетки.

Выделительная система.



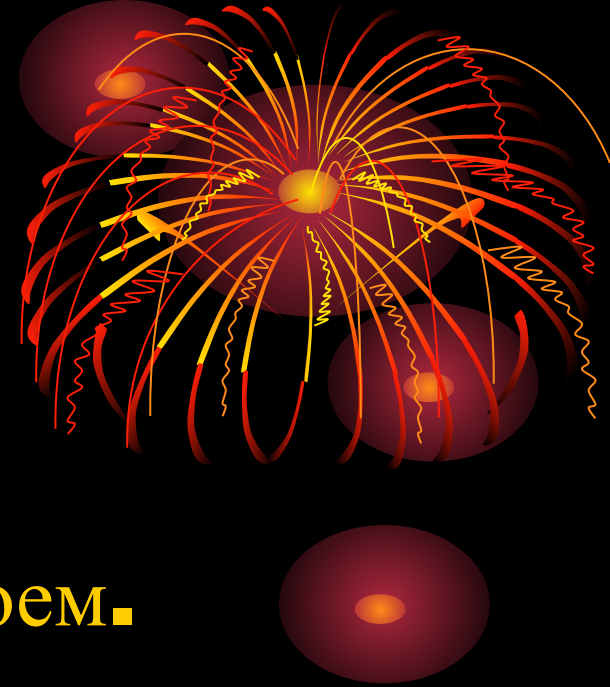
Размножение.





Значение ?

- **1.** Разрыхлители.
- **2.** Обогащают почву перегноем.
- **3.** Являются пищей для других ЖИВОТНЫХ.



???

**Сравните строение
кольчатого червя со
строением круглых червей!**

Думаю...



Остановить

Домашнее задание

Стр-128-133.

Стр 132-133- вопросы.

Повторить стр116-133.

**ПОДГОТОВИТЬСЯ К
КОНТРОЛЬНОЙ РАБОТЕ.**



