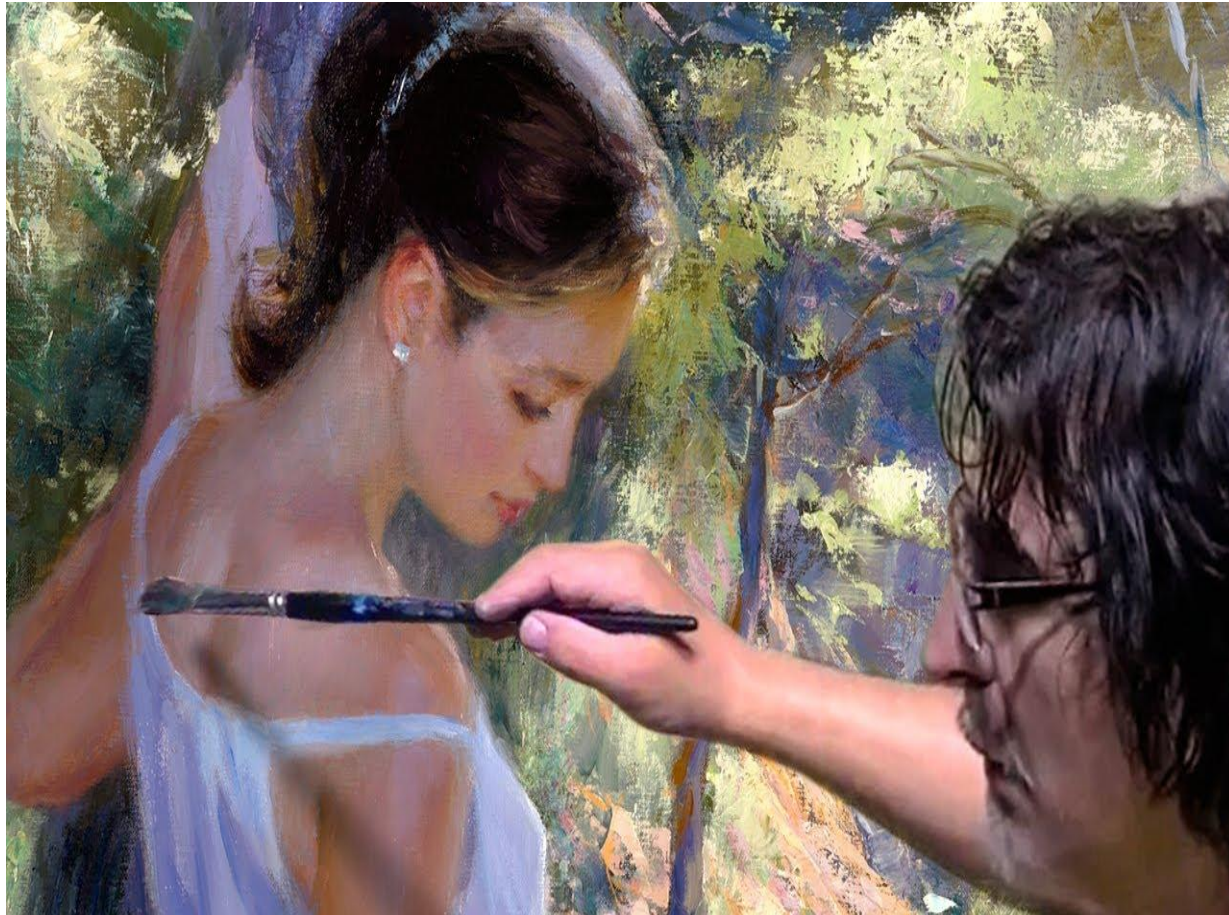


# ЦВЕТ В ПРОИЗВЕДЕНИЯХ ЖИВОПИСИ



**КАК ВЫ ДУМАЕТЕ, ПОЧЕМУ ЖИВОПИСЬ ТАК  
НАЗЫВАЕТСЯ – ЖИВОЕ ПИСЬМО?**



# В ЖИВОПИСИ ИСПОЛЬЗУЮТ МАСЛЯНЫЕ И АКВАРЕЛЬНЫЕ КРАСКИ, ТЕМПЕРУ, ГУАШЬ.



*HobbySet.lv*



**НАШЕ ВОСПРИЯТИЕ КАЖДОГО ЦВЕТА ЗАВИСИТ  
ОТ НАШЕГО НАСТРОЕНИЯ.**



**НАС ОКРУЖАЕТ БЕСКОНЕЧНОЕ МНОЖЕСТВО  
ЦВЕТОВЫХ ЯВЛЕНИЙ, И ХУДОЖНИК СТРЕМИТСЯ  
РАССКАЗАТЬ О НИХ СВОИХ « ОСОБЫМ »  
ЯЗЫКОМ – ЖИВЫМ СМЕШИВАНИЕМ КРАСОК.**



**ИЗОБРАЗИТЕЛЬНОЕ ИСКУССТВО – ЭТО  
ИСКУССТВО СООТНОШЕНИЙ И КОНТРАСТОВ.**



# В ОСНОВЕ ЖИВОПИСИ – ЦВЕТОВЫЕ ОТНОШЕНИЯ. ЦВЕТА ДЕЛЯТСЯ НА ТЕПЛЫЕ И ХОЛОДНЫЕ.



# ПОМИМО ЦВЕТА, ЕЩЕ СУЩЕСТВУЮТ ОТТЕНКИ КАЖДОГО ЦВЕТА.





**ЛОКАЛЬНЫЙ ЦВЕТ – СОБСТВЕННЫЙ,  
НЕИЗМЕННЫЙ ЦВЕТ ПРЕДМЕТА, БЕЗ ВЛИЯНИЯ НА  
НЕГО РЕАЛЬНОГО ОКРУЖЕНИЯ.**



**ЦВЕТ НАДО НАУЧИТЬСЯ ВИДЕТЬ!  
ТАК ВИДИТ ХУДОЖНИК**



**ОТ ДРЕВНЕЛАТИНСКОГО СЛОВА COLOR (КОЛОРИ) –  
ЦВЕТ, ОТСЮДА ПОНЯТИЕ КОЛОРИТ.**

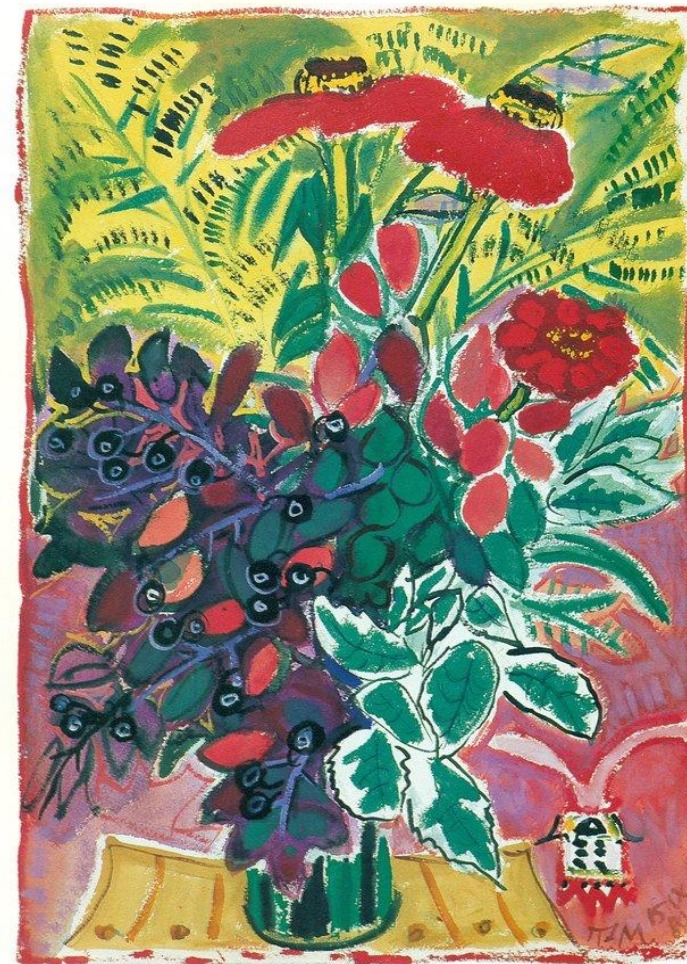


**КОЛОРИТ – ЭТО ЦВЕТОВОЙ СТРОЙ  
ПРОИЗВЕДЕНИЯ, ВЗАИМОСВЯЗЬ ВСЕХ ЕГО  
ЦВЕТОВЫХ ЭЛЕМЕНТОВ.**



Зураб Церетели  
Встреча-расставание. 2005

**КАРТИНЫ С ВЕСЕЛЫМ НАСТРОЕНИЕМ :  
Т.А. МАВРИНА «ГОЛУБОЕ ЛЕТО»  
«МГНОВЕНИЕ, ОСТАНОВЛЕННОЕ ЛЕТОМ»**



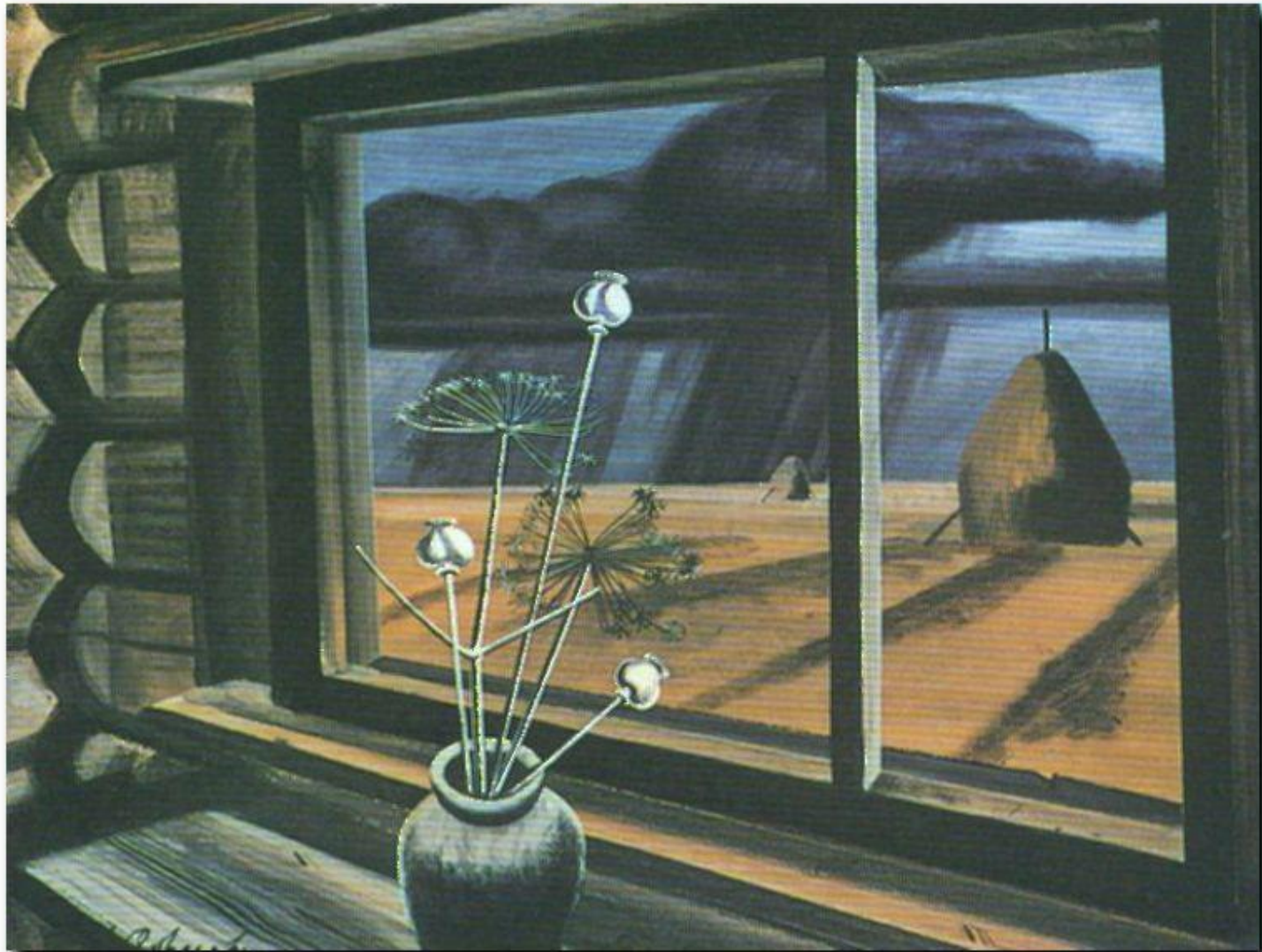
**НЕЖНОСТЬ В КАРТИНЕ :  
Э.ПАНОВ**



**НАСТРОЕНИЕ ДОЖДЯ  
«ДОЖДЬ» А. ЛАБРАН**



**КАРТИНЫ ХУДОЖНИКОВ С «ГРУСТНЫМ»  
НАСТРОЕНИЕМ  
И.П.ОБРОСОВ «ОСЕНЬ.ГРОЗА НАД ПОЛЕМ»**





## **ВОПРОСЫ:**

- **Какие вы знаете теплые и холодные цвета?**
- **Какие настроения вызывают теплые и холодные цвета?**
- **Какие соотношения цвета вы выберете для того, чтобы создать образ борьбы, бури, таинственности и тревоги, нежности?**

# АТРИБУТЫ ЗОЛОТОЙ ОСЕНИ : АСТРЫ, БАРХАТЦЫ



# КЛЕНОВЫЕ ЛИСТЬЯ



# ГРОЗДИ РЯБИНЫ



# ЯБЛОКИ



# ГРИБЫ



# ФРУКТЫ И ОВОЩИ

