

ТЕМА 35. РЕЛЬЕФЫ НА НАДГРОБИЯХ И ВОТИВНЫЕ РЕЛЬЕФЫ ГРЕЦИИ АРХАИЧЕСКОГО ПЕРИОДА.

Выполнила: Рыкова Елизавета
3.004.2.17

**стела Аристиона
(автор
Аристокл,
последняя
четверть VI в.
до н.э.)**





Дискофор. Фрагмент погребальной стелы с Дишилонского кладбища. Приписывается т.н. «Мастеру всадника Рампена». Около 560 г. до н.э.
Афины, Национальный музей

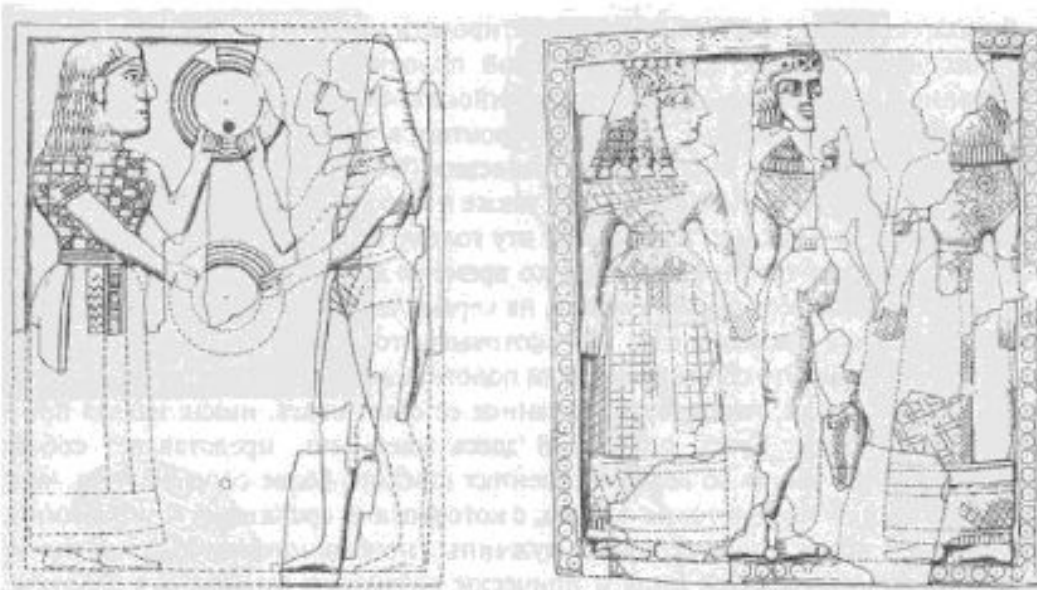


1. Надгробие Аристиона мастера Аристокла. Мрамор.
Около 510 г. до н.э. Выс. 2.40 м.;

2. Реконструкция в цвете надгробия Аристиона мастера Аристокла
Афины, Национальный музей



Лев с добычей и человек, добивающий льва. Слоновая кость.
Из святилища Артемиды Орфии в Спарте. Пос. четверть VII в. до н.э.
(по: Ю.В. Андреев. Архаическая Спарта. Искусство и политика. СПб, 2008.
Илл.14). Афины, Национальный археологический музей



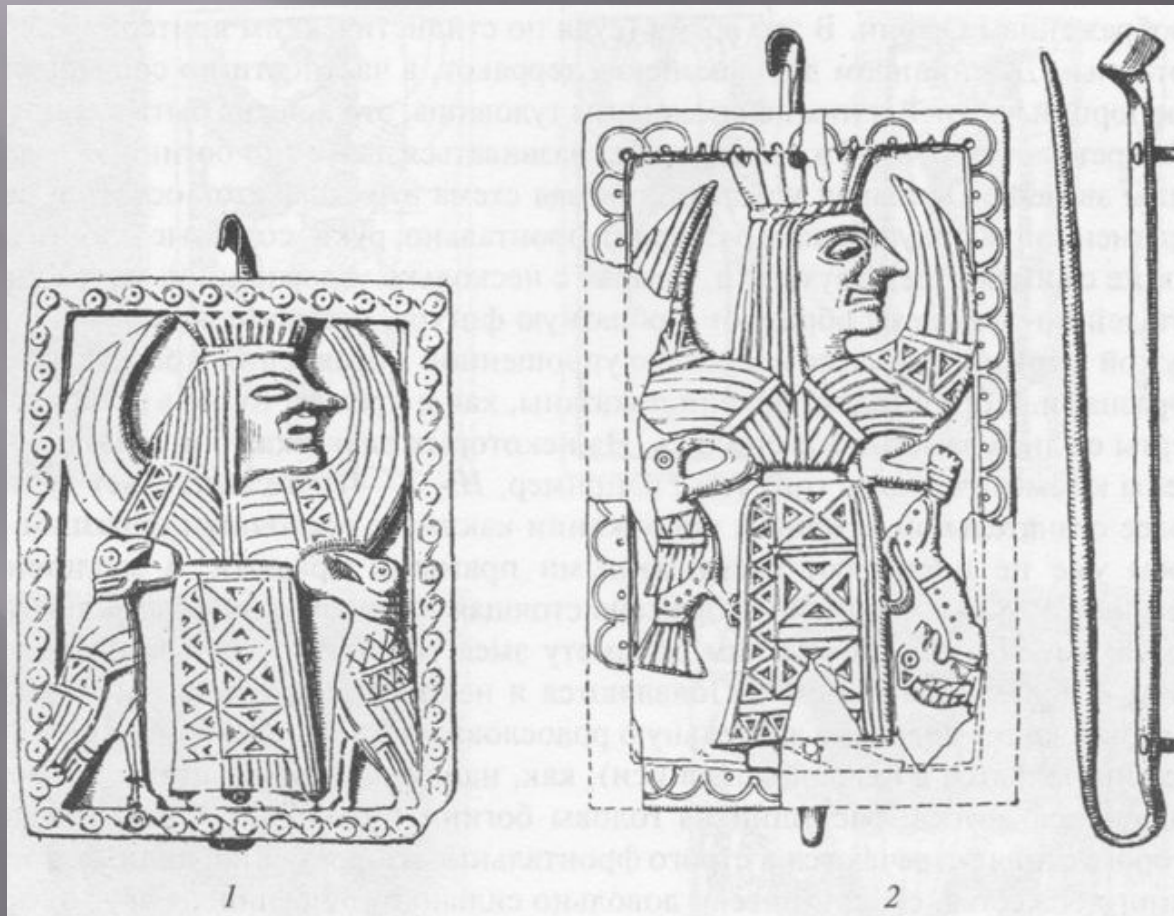
1

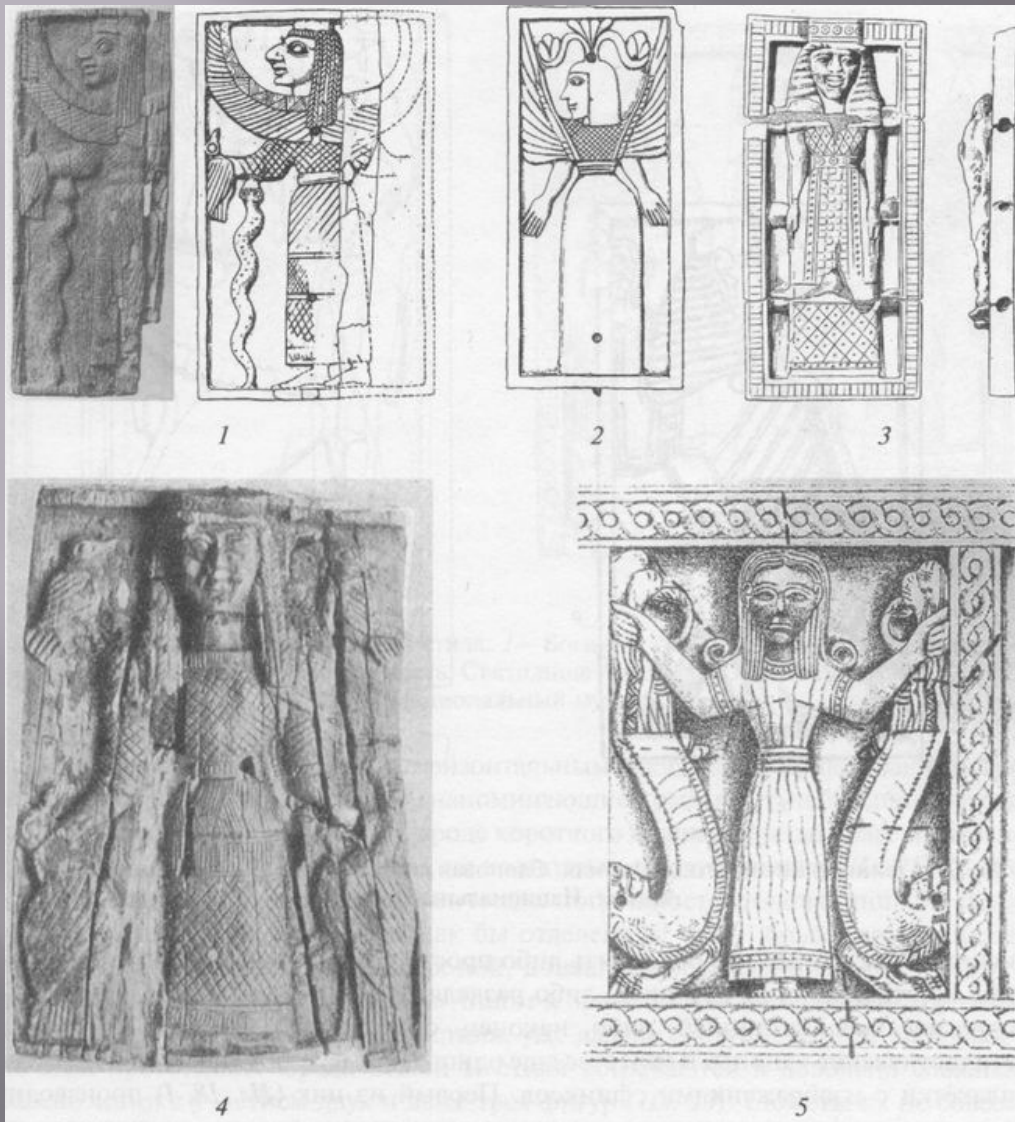
2

Композиции т.н. II ступня из святилища Артемиды Орфии в Спарте.
Слоновая кость: 1) Богиня с консортом; 2) Две богини с консортом
(по: Ю.В. Андреев. Архаическая Спарта. Искусство и политика.
СПб, 2008. Илл.19)

Афины, Национальный археологический музей

Древнейшие плакетки-фибулы с изображением Орфии — владычицы зверей. Слоновая кость. Святилище Артемиды Орфии. Афины. Национальный музей





Орфия на плакетках II стиля: 1 — Семитического типа; 2 — С тройным цветком лотоса; 3 — Фронтальное изображение; 4 — Орфия с птицами («Владычица зверей»); 5 — Ее прототип из Нимруда. Слоновая кость. 1—4. Святилище Артемиды Орфии. Афины. Национальный музей; 5. Нимруд. Лондон. Британский музей