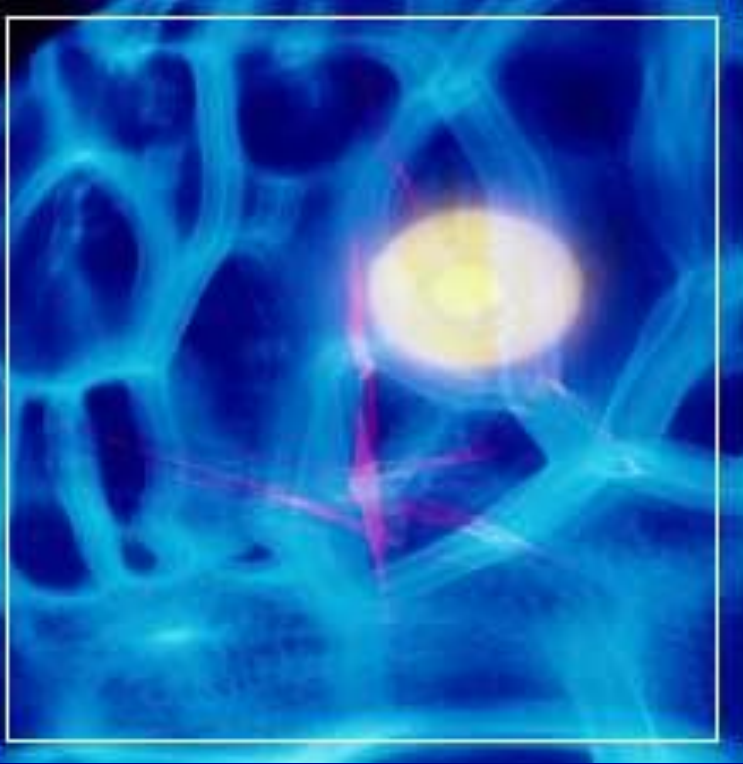


ТЕМА ЛЕКЦИИ:

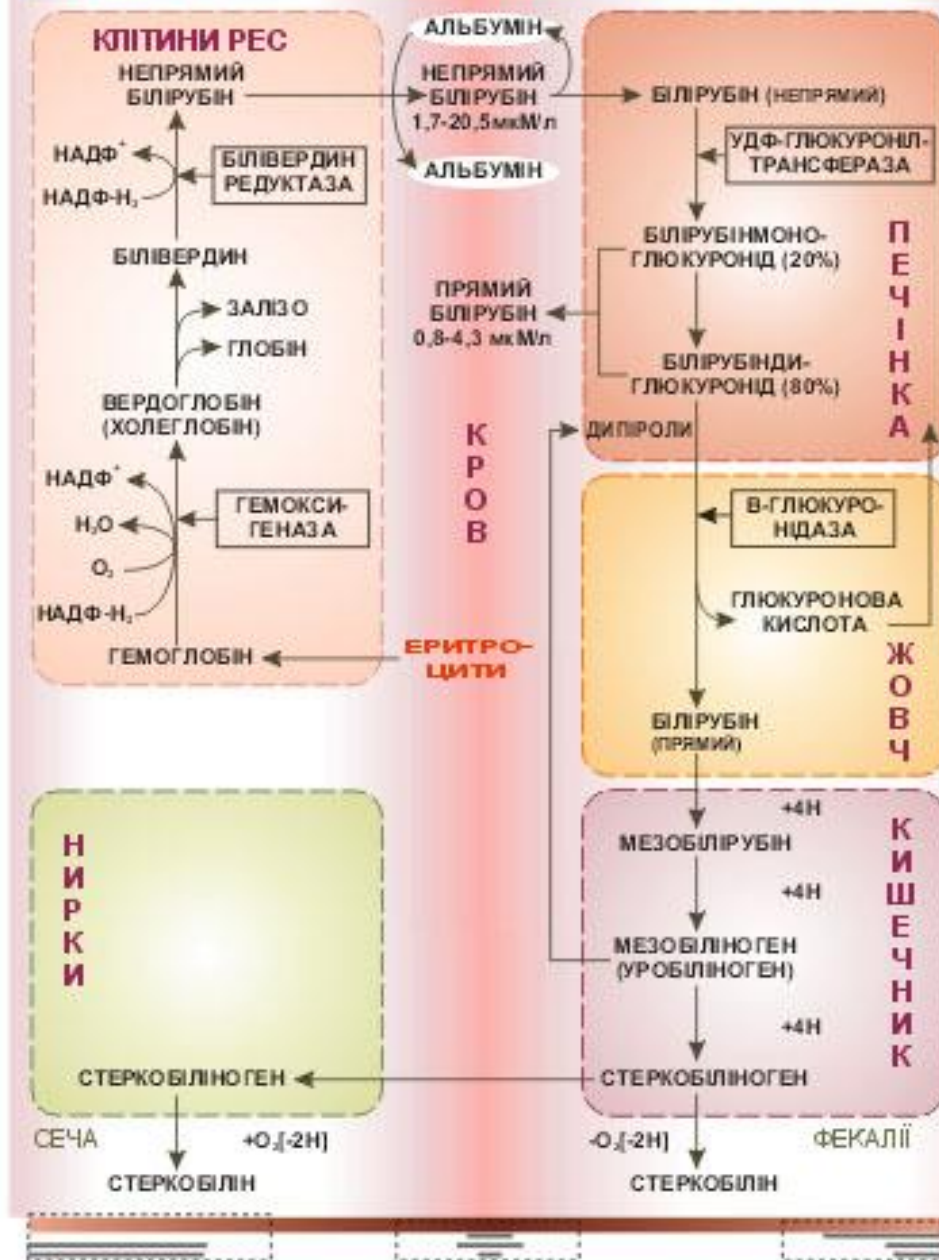
***Биохимические
функции печени.
Биохимия желтух
биотрансформация
чужеродных
соединений в
печени.***



РАСПАД ГЕМОПРОТЕИНОВ

- В крови 2 формы билирубина:
- I – непрямой, свободный билирубин ~ 75% (6-15 мкмоль/л)
- II – прямой, связанный билирубин ~ 25% (2-5 мкмоль/л)
- Общий билирубин в сыворотке крови = 1,7-20,5 мкмоль/л

ОБМІН ЖОВЧНИХ ПІГМЕНТІВ У НОРМІ

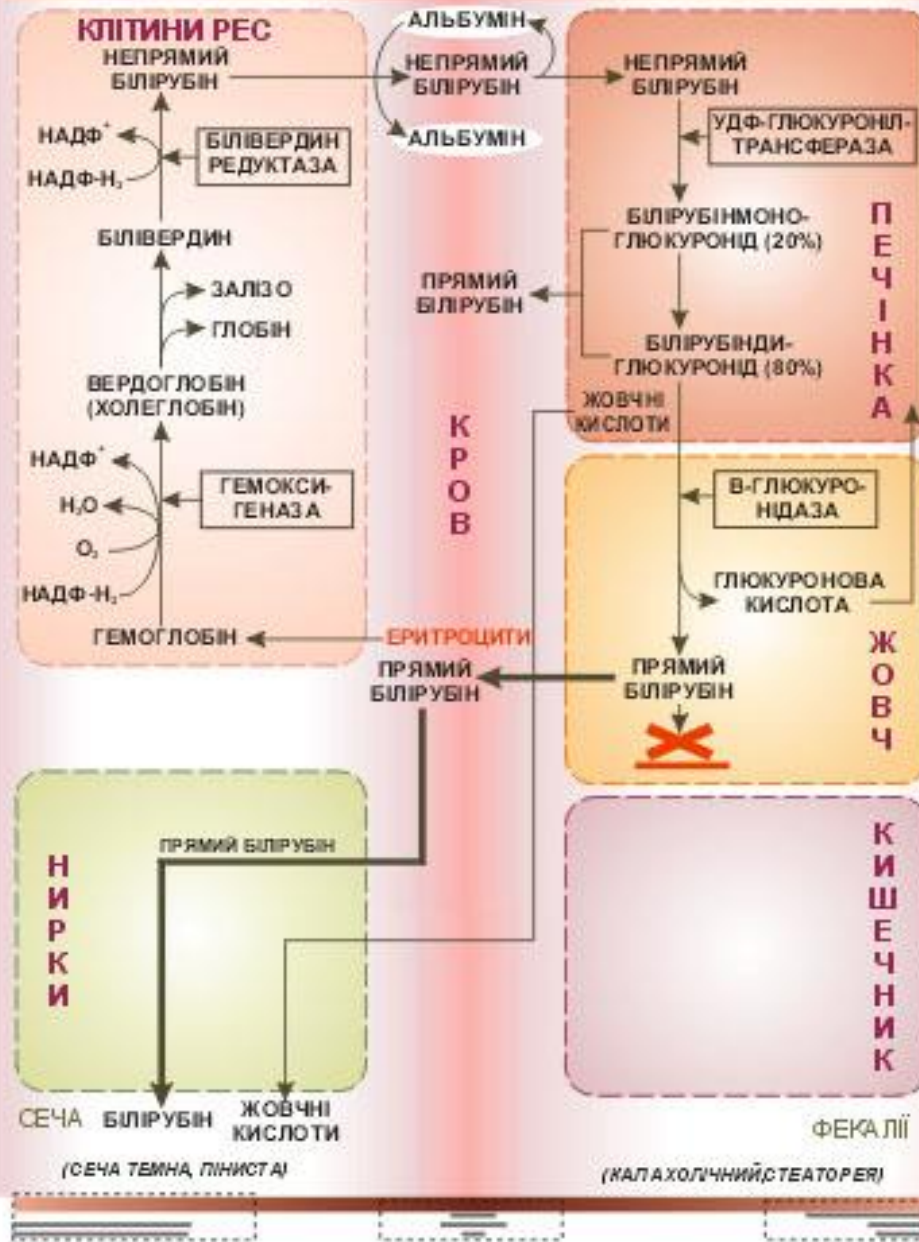


НАРУШЕНИЯ ОБМЕНА ЖЕЛЧНЫХ ПИГМЕНТОВ

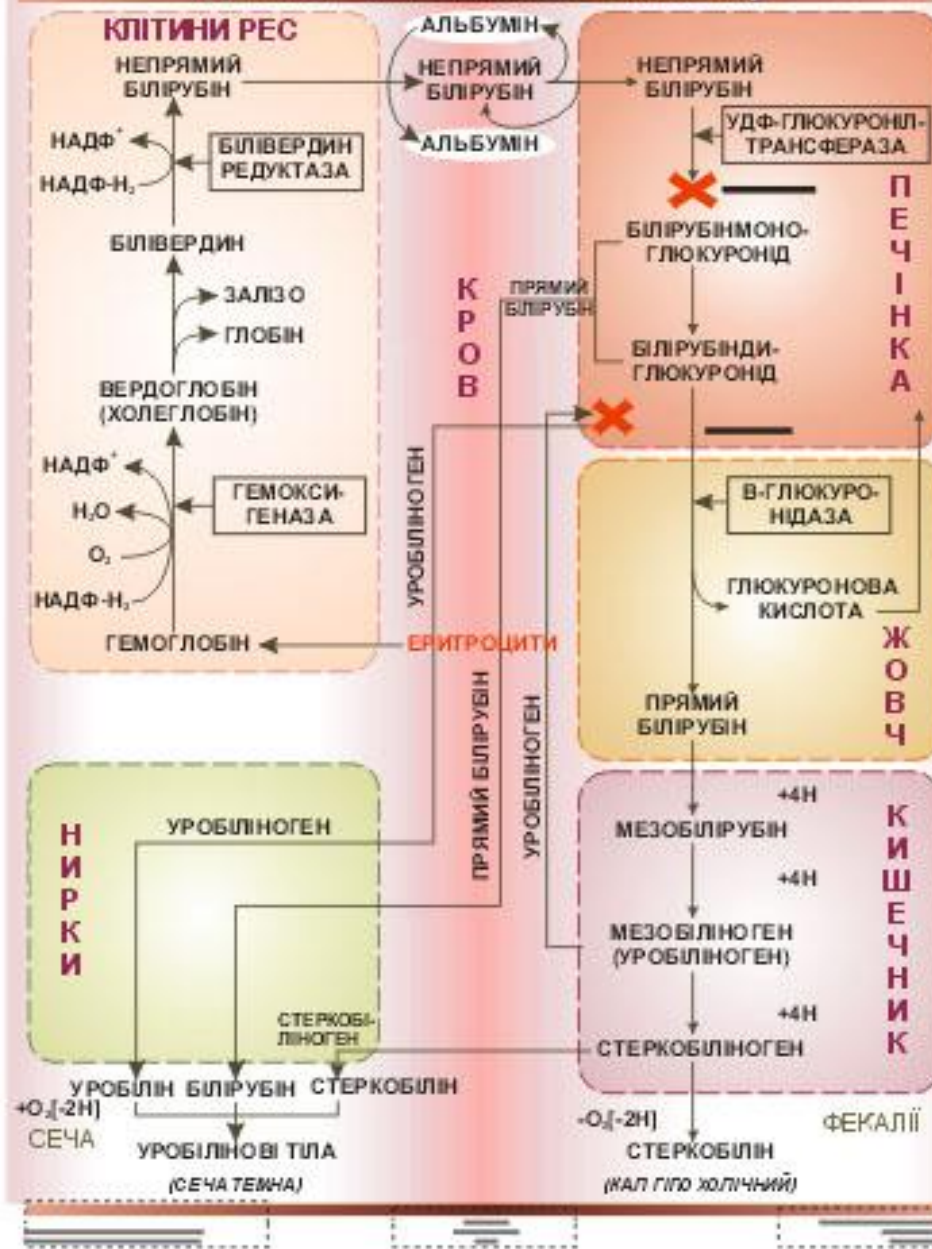
- **Виды желтух:**
- надпеченочная (гемолитическая)
- печеночная (паренхиматозная)
- подпеченочная (обтурационная)
- новорожденных
- наследственная

Желтуха	Кровь		Моча		кал
	Били- рубин непря- мой	Билирубин прямой	Непрямой билирубин	Уробилин	
I Гемолитическая (при переливании крови)	↑	↑	—	Мезоби- линоген	Темный гиперхоли- ческий
II Механическая или обтурационная	↑	↑	+ Цвет пива	—	а-, или гипохолич- еский
III Паренхима- тозная	↑	↑	+	+	а-, или Гипохоли- ческий, стеаторея (жирный кал)

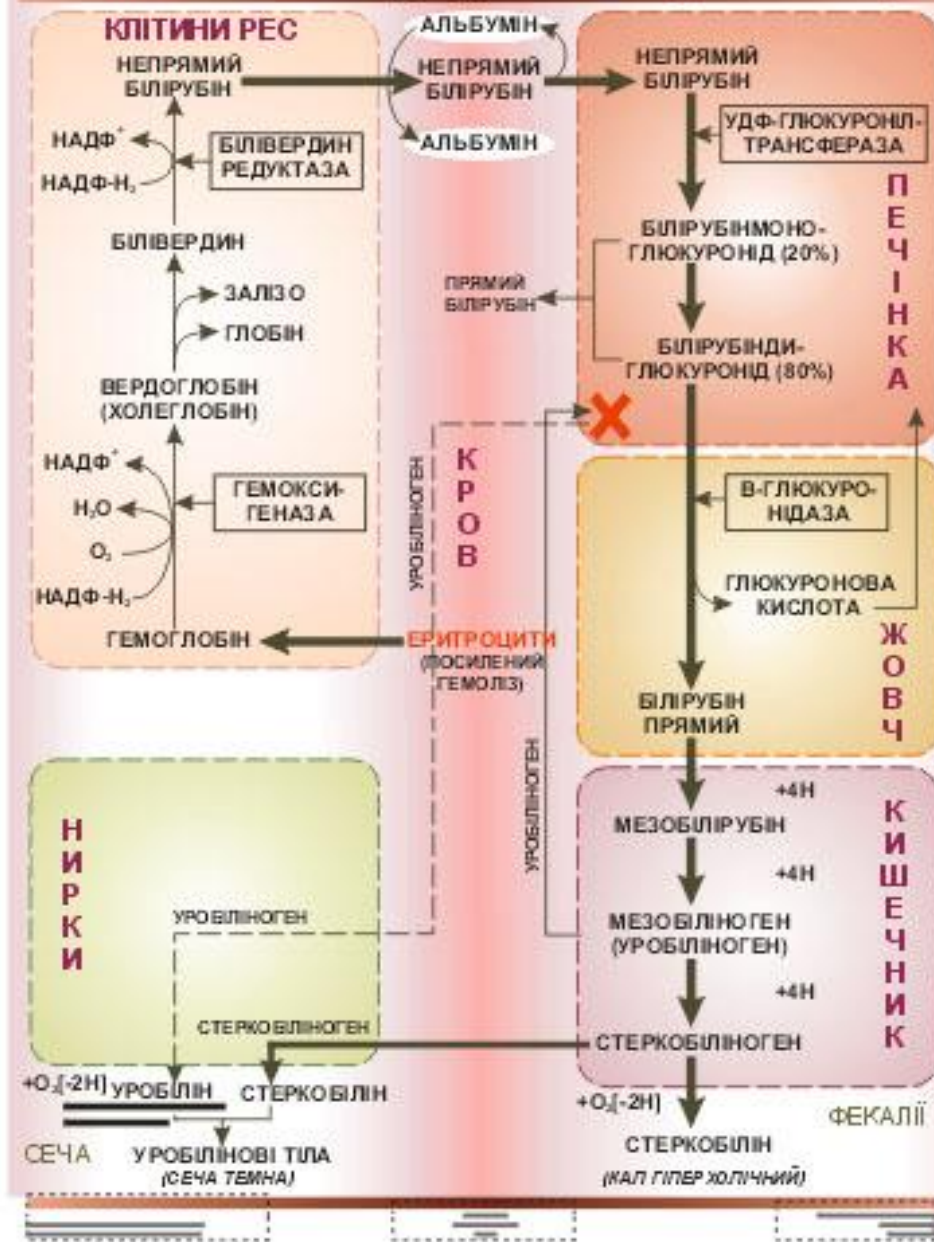
ОБМІН ЖОВЧНИХ ПІГМЕНТІВ ПРИ ОБТУРАЦІЙНІЙ (ПІДГЕЧІНКОВІЙ) ЖОВТЯНИЦІ




ОБМІН ЖОВЧНИХ ПІГМЕНТІВ ПРИ ПЕЧІНКОВІЙ ЖОВТЯНИЦІ



ОБМІН ЖОВЧНИХ ПІГМЕНТІВ ПРИ ГЕМОЛІТИЧНІЙ (НАДПЕЧІНКОВІЙ) ЖОВТЯНИЦІ



A scenic landscape featuring a calm lake in the foreground, reflecting the sky and surrounding mountains. The mountains in the background are covered in dense forests with vibrant autumn foliage in shades of orange, red, and yellow. The sky is a clear, deep blue with some light, wispy clouds. In the foreground, there are some rocks and more autumn leaves, some of which are slightly out of focus.

Спасибо за внимание!